

ТГ канал

FILATI

♥ Любимое Filati ♥

ЖИЛЕТ Solo Lino



ТГ канал ♥ Любимое Filati ♥

ЖИЛЕТ

Размер 42–50

Благодаря свободному крою модель подходит для всех указанных размеров.

Материалы: Пряжа Lana Grossa «Solo Lino» (80% переработанный лен, 20% лен, длина нити ≈ 120 м/50 г): ≈ 350 г цвета нуга (цвет № 54); спицы № 3,5; 1 крючок № 4; 6 пуговиц, ø 15 мм.

Кромочная петля (Узелк. край): Все кромочные петли в лицевых и изнаночных рядах вязать лицевой. Так вязать все время!

Узор А [спинка]: Вязать по схеме А. Цифры на правой стороне обозначают лицевые ряды, на левой – изнаночные. Во всех не указанных изнаночных рядах петли вязать изнаночными. По ширине начинать с петли перед 1-й стрелкой, провязать раппорт = 10 п., закончить петлей после 2-й стрелки. По высоте провязать 1 раз ряды 1 – 99, затем повторять узор с 54-го ряда.

Узор В [левая полочка]: Вязать как узор А, но по схеме В.

Узор С [правая полочка]: Вязать как узор А, но по схемам В и С: ряды 1 – 71 по схеме В, ряды 72 – 99 по схеме С. Это означает, что узор симметричен узору В.

Столбики без накида, полустолбики и раковины [воротник]: Вязать по схеме в рядах. Цифрами обозначено начало ряда. Заменять 1-й столбик без накида или 1-й полустолбик ряда на 2 возд. п., 1-й столбик с накидом ряда на 3 возд. п. По ширине начинать ряд с петли перед 1-й стрелкой, выполнить 11 раз раппорт между стрелками, закончить петлей после 2-й стрелки. По высоте провязать 1 раз ряды 1 – 10. В 10-м ряду провязать раковины.

Плотность вязания: 21,5 п. и 31 р. ажурного узора на спицах № 3,5 = 10 x 10 см.

Спинка: На спицы № 3,5 набрать 123 п. Вязать ажурным узором А, соблюдая распределение петель, начиная с изнаночного ряда, и выполнить 10 раз раппорт. Через 26 см = 81 ряд от начала отметить проймы. Через 18 см = 56 рядов от отметок пройм с обеих сторон для плечевых скосов закрыть по 7 п., затем в каждом 2-м ряду еще 2 раза по 6 п. В следующем ряду закрыть оставшиеся 37 п. для выреза горловины.

Левая полочка: На спицы № 3,5 набрать 59 п. Вязать узором В, начиная с изнаночного ряда, и выполнить 4 раза раппорт между стрелками. Отметить пройму с правой стороны на той же высоте, что и на спинке. Через 41 см = 127 рядов от начала с левой стороны для выреза горловины закрыть 5 п., затем в каждом 2-м ряду еще 1 раз 3 п., 1 раз 2 п. и 3 раза по 1 п. Плечевой скос выполнить на той же высоте, что и на спинке. Использованы все петли.

Правая полочка: Вязать симметрично левой, с 72-го ряда по схеме С.

Сборка: Готовые детали натянуть, увлажнить и дать высохнуть. Сшить боковые швы до отметок. Обвязать проймы крючком № 4 планками из 7 круговых рядов столбиков без накида (всего 66 п.), см. фото 1. Обвязать вертикальные края полочек крючком № 4 в 7 рядов столбиками без накида (всего 76 п.), на правой полочке в 4-м ряду выполнить 6 петель для пуговиц: 2 ст. б/н, пропустить 2 ст. б/н (выполнив 2 возд. п.), * 12 ст. б/н, пропустить 2 ст. б/н (выполнив 2 возд. п.) *, от * до * повторить 4 раза, 2 ст. б/н. В следующем ряду над возд. п. вязать по 2 ст. б/н. После 7-го ряда работу закончить. Привязать воротник. Обвязать вырез горловины 1 рядом из 79 ст. б/н, начиная от середины правой планки и заканчивая на середине левой планки. Набрать 1 соединительную петлю, см. схему. Заменить 1-й ст. б/н на 2 возд. п. Для формы воротника прибавлять с 4-го по 9-й ряд по 1 полуст. В 10-м ряду вязать раковины, см. фото 2. После 10-го ряда работу закончить. Пришить пуговицы на левой полочке.

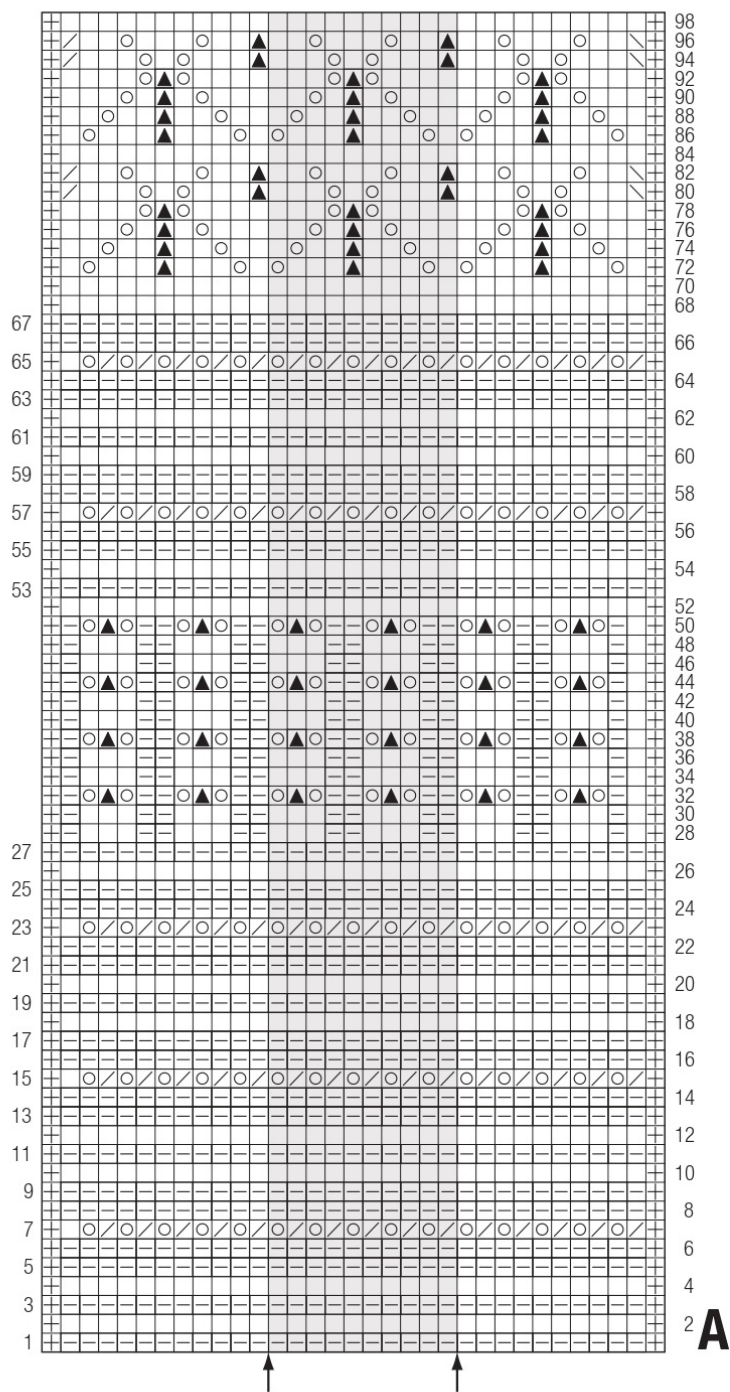
планка



воротник



схема А



Условные обозначения:

⊞ = узелк. кром. п.

□ = 1 п. лиц.

□ = 1 п. изн.

⊞ = 1 накид

⊞ = 2 п. лиц. вместе

⊞ = 2 п. вместе протяжкой: (= 1 п. снять лиц., 1 п. лиц., протянуть снятую п. над вывязанной п.)

⊞ = 3 п. вместе протяжкой: (= 2 п. снять лиц., 1 п. лиц., протянуть снятую п. над вывязанной п.)



схема В

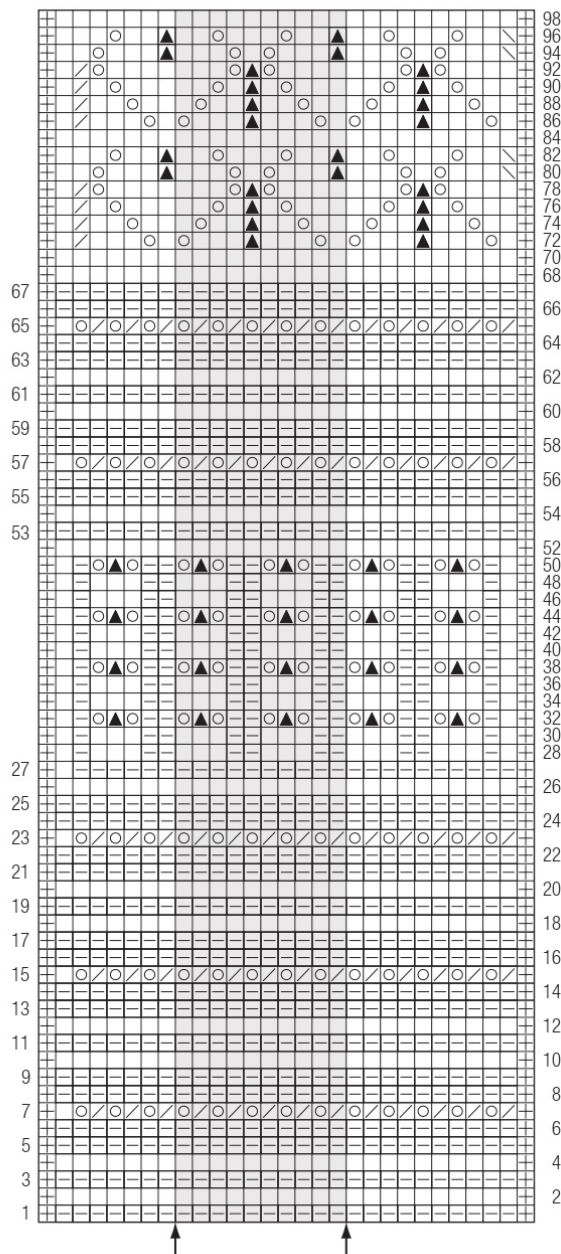
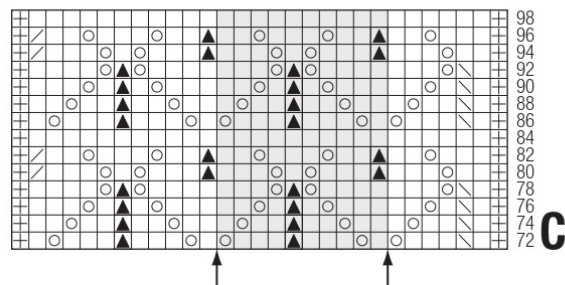
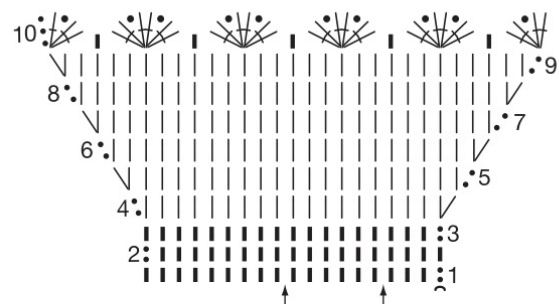


схема С



схема



Условные обозначения:

- ⊠ = узелк. кром. п.
- = 1 п. лиц.
- ◻ = 1 п. изн.
- ⊞ = 1 накид
- ⊞ = 2 п. лиц. вместе
- ⊞ = 2 п. вместе протяжкой: (= 1 п. снять лиц., 1 п. лиц., протянуть снятую п. над вывязанной п.)
- ⊞ = 3 п. вместе протяжкой: (= 2 п. снять лиц., 1 п. лиц., протянуть снятую п. над вывязанной п.)

Условные обозначения:

- = 1 возд. п.
- = 1 соедин. п.
- = 1 стлб без накида
- = 1 ½ стлб
- ↘ = 2 полустлб в 1 п.
- ↘ = 3 стлб в 1 п., разд. с 1 возд. п.
- ↘ = 4 стлб в 1 п., разд. по 2 стлб с 1 возд. п.
- ↘ = 6 стлб в 1 п., разд. по 2 стлб с 1 возд. п.