



© Lana Grossa GmbH

Modell 9 – Gomitolo 14

HOODIE-PULLUNDER GOMITOLO MAGICO

HOODIE-PULLUNDER ·

GOMITOLO MAGICO

Modell 9 – Gomitolo 14



Größe 36/38 (40/42 - 44/46 - 48/50)

Die Angabe für Größe 40/42 steht in Klammern vor, für Größe 44/46 zwischen, für Größe 48/50 nach den Trennstrichen. Steht nur eine Angabe, so gilt sie für alle Größen.

Material: Lana Grossa-Qualität „Gomitolo Magico“ (60 % Schurwolle, 40 % Polyacryl, LL = ca 700 m/200 g): **2 (2 - 2 - 2) = ca 400 (400 - 400 - 400) g** Petrol/Seegrün/Grau/Graurot/Bordeaux/Rosa/Senfgeb/Graubraun (**Fb 3024**); Stricknadeln Nr 4 und 4,5; kurze Rundstricknadel Nr 4 und 4,5; Zopfnadel; 2 Sockennadeln Nr 4.

Glatt re: Hinr re M, Rückr li M str. **In Rd:** stets re M str.

Rippenmuster: Rand-M, *1 M li, 2 M re, ab * stets wdh, enden mit 1 M li, Rand-M. In allen folg R die M str, wie sie erscheinen.

Diagonalmuster: Geteilt durch 10 M plus 1 plus 2 Rand-M. Laut Strickschrift str, es sind alle R gezeichnet, die Hinr von re nach li, die Rückr von li nach re lesen. Den Rapport in Breite und Höhe stets wdh. **Achtung:** In der 10. R am Anfang der R nach der Rand-M zusätzlich 1 M li str, dann den Rapport stets wdh und am Ende der R die letzte M mit der Rand-M li zus-str.

Doppelte Rand-M (über 2 M): Anfang der R: 1 M wie zum Linksstricken abheben, Faden liegt dabei vorne, 1 M re str. **Ende der R:** 1 M wie zum Linksstricken abheben, Faden liegt dabei vorne, 1 M re str.

Kraus re: Hinr re M, Rückr re M str.

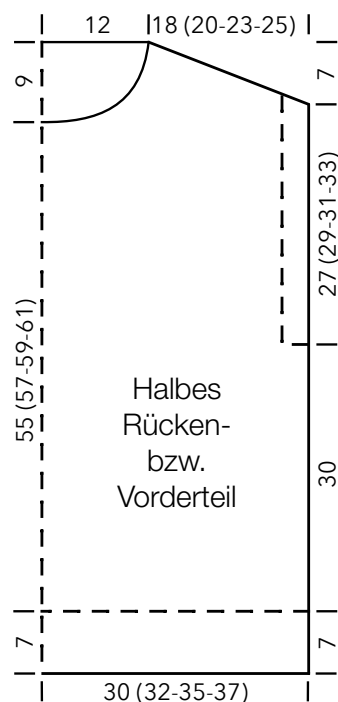
Maschenprobe: 19 M und 26 R Diagonalmuster mit Nd Nr 4,5 = 10 x 10 cm.

Rückenteil: 105 (111 - 117 - 123) M mit Nd Nr 4 anschlagen und 1,5 cm glatt re str, dann weiter im Rippenmuster str. 7 cm ab Anschlag weiter mit Nd Nr 4,5 im Diagonalmuster str, dabei in der ersten R verteilt 8 (12 - 16 - 20) M zun = 113 (123 - 133 - 143) M. 30 cm ab Rippenmuster für die Armausschnitte weiter in folg Mustereinteilung str: 2 M doppelte Rand-M, 8 M kraus re, 93 (103 - 113 - 123) M weiter mustergemäß im Diagonalmuster, 8 M kr, 2 M doppelte Rand-M. 27 (29 - 31 - 33) cm ab Beginn der Armausschnitte für die Schulterschrägung beids in jeder 2. R 2 (0 - 0 - 0) x 3 M, 7 (6 - 1 - 0) x 4 M, 0 (3 - 8 - 5) x 5 M und 0 (0 - 0 - 4) x 6 M abk, anschließend die restlichen 45 M abk.

Vorderteil: Wie das Rückenteil str, jedoch für den Halsausschnitt 25 (27 - 29 - 31) cm ab Beginn der Armausschnitte die mittleren 15 M abk und beide Seiten getrennt beenden, dabei für die Ausschnitttrundung in jeder R 15 x 1 M abn.

Kordel: 4 M mit Sockennadeln Nr 4 anschlagen und re M str, dabei am Ende jeder R die M an das andere Ende der Sockennadel schieben, die Nadel nicht wenden und den Faden auf der Rückseite entlangführen, dann die M erneut re str. 150 cm ab Anschlag alle M abk.

Ausarbeiten: Die Schulternähte schließen. Am Halsausschnitt mit Rundstricknadel Nr 4,5, in der vorderen Mitte begonnen, 103 M aufnehmen und in Reihen 29 cm im Diagonalmuster str. Nun in der hinteren Mitte der Kapuze die mittlere M markieren und beids davon in jeder 2. R 10 x 2 M li zus-str = 83 M. Anschließend alle M abk und die obere Naht der Kapuze schließen. Für den Tunnelzug aus der Kapuzenkante, begonnen in der vorderen Mitte, 110 M mit der Rundstricknadel Nr 4 aufnehmen und in R 2 cm glatt re str, nun 1 Hinr li M str. Weiter 2 cm glatt re str, dann alle M abk und den Beleg möglichst unsichtbar nach innen umnähen, die Kordel einziehen. Seitennähte schließen.

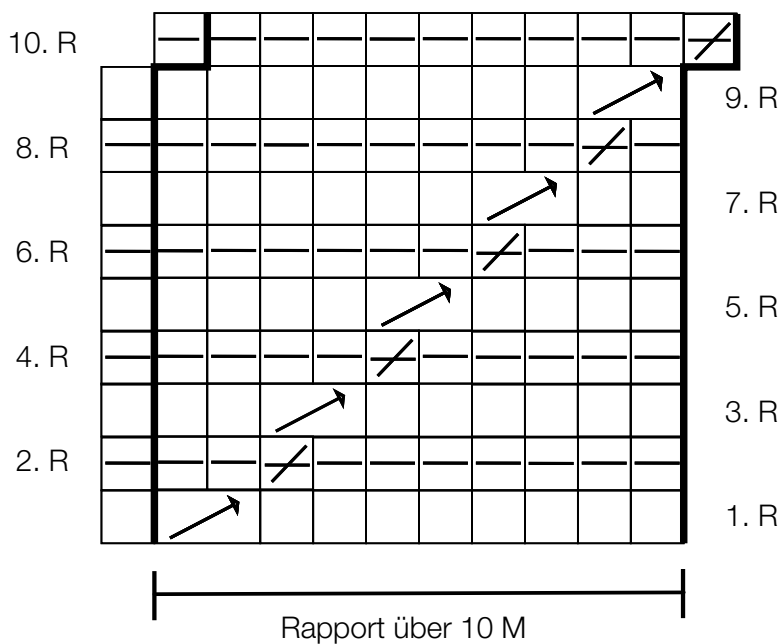


HOODIE-PULLUNDER · GOMITOLO MAGICO




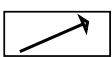
Modell 9 – Gomitolo 14



Diagonalmuster



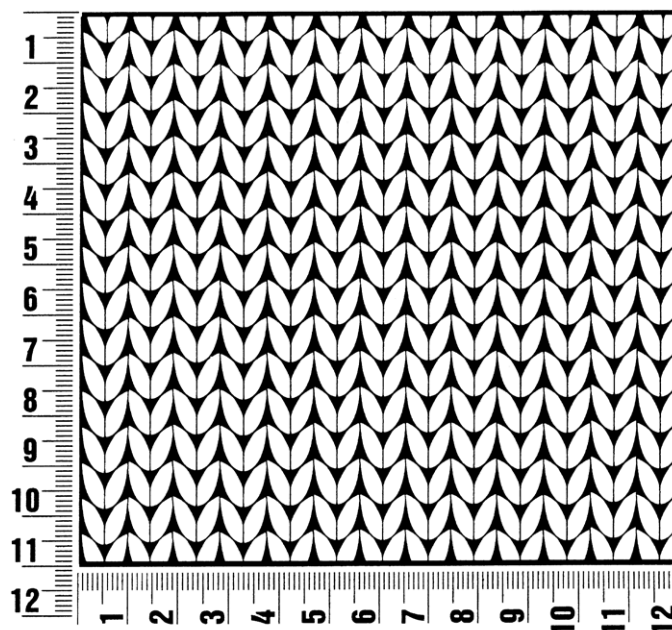
Zeichenerklärung:

-  = 1 M li
-  = 1 M re
-  = 2 M li zus-str
-  = Die re Nd zwischen der 2. und 3. M der li Nd einstecken, eine Schlinge durchziehen - ca doppelte M-Länge, dann die folg beiden M der li Nd re str

Maschenprobe

Machen Sie eine unbedingt zu allererst eine Maschenprobe! Stricken Sie dafür ein ca. 12 x 12 cm großes Stück in Garn und Muster ihres ausgesuchten Modells. Danach zählen Sie ihre Maschenanzahl in der Breite von 10 cm und die Reihenanzahl in der Höhe von 10 cm. Haben Sie weniger Maschen als in der Anleitung angegeben, versuchen Sie entweder fester zu stricken oder nehmen Sie dünnere Nadeln bis sie auf dieselbe Anzahl wie in der Anleitung kommen. Haben Sie mehr Maschen, dann versuchen Sie lockerer zu stricken oder nehmen entsprechend dickere Nadeln bis es passt.

Bitte beachten Sie: Die Angaben zu Maschenprobe und Nadelstärke auf der Banderole des Knäuels sind für die Anfertigung eines der Modelle in diesem Heft nicht verbindlich, sie werden auf der Basis glatt rechts erstellt. Für eine perfekte Arbeit ist daher die Maschenprobe im gewünschten Muster ein Muss, damit Ihr Wunschmodell nicht nur schön aussieht, sondern auch passt!



Abkürzungen

abk = abketten

abn = abnehmen

beids = beidseitig

ca. = circa

cm = Zentimeter

D-Stb = Doppelstäbchen

Fb = Farbnummer

fe-M = feste M

folg = folgende

g = Gramm

Hinr = Hinreihe

Kett-M = Kettmasche

Krebs-M = Krebsmasche

li = links

LL = Lauflänge

Luft-M = Luftmasche

m = Meter

M = Masche

Nd = Nadel

Nr = Nummer

R = Reihe

Rand-M = Randmasche

Rd = Runde

re = rechts

Rückr = Rückreihe

Stb = Stäbchen

str = stricken

U = Umschlag

usw. = und so weiter

verschr = verschränkt

wdh = wiederholen

zun = zunehmen

zus-str = zusammenstricken

Impressum

Herausgeber: Lana Grossa GmbH, Gaimersheim, www.lana-grossa.de

Fotograf: Nicolas Olonetzy, www.olonetzky.com