



Junghans-Wolle


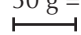
ANLEITUNG 193/5

Pullover aus Merino-Cotton

Das Wohlfühlgarn für die ganze Familie.

- ✓ Ähnlich hohe Anteile an Baumwolle und Merinowolle machen das Garn sowohl sommer- wie auch winterauglich.
- ✓ Schnellstrickgarn.
- ✓ Toll geeignet zum Musterstricken.
- ✓ Sorry, leider nur Handwäsche bis 30 °C.

52 % Schurwolle, 48 % Baumwolle
Merino-Extrafein

10 cm	50 g =		Damen
glatt re =			Gr. 40 =
18-20 M	120 m	4,0-5,0	450 g



Zopfmuster



Junghans·Wolle

ANLEITUNG 193/5

Anleitung 193/5 Pullover aus Merino-Cotton

Farbe Bestell-Nr. 36-42 44/46 48/50

Lavendel 135-536 600 g 700 g 750 g

Strick-N 4,0-5,0; für den Halsrand: Rundstrick-N 3,0-4,0, Länge 40 cm.

ANFERTIGUNG

Strickmuster: Muster I und II nach Strickschrift und glatt link arbeiten. Ränder: 2 M re, 2 M li,
Rück-R nur linke M stricken. Im Halsrand: Zwischen-Runden rechte M stricken.

Maschenproben:

Muster II =

20 M = 6,5 cm breit / 27 R = 10 cm hoch;

glatt links: 20 M / 27 R = 10 cm breit / 10 cm hoch.

Fertigstellung: Alle Strickteile auf Maß stecken und unter feuchten Tüchern trocknen lassen.
Schulter- und Seitennähte schließen, dann die Ärmel zusammen und einnähen.

Für den **Halsrand** mit der Rundstrick-N aus dem Halsausschnitt **Gr. 36/38** = 104 M, **Gr. 40/42** = 108 M,
Gr. 44/46 = 116 M, **Gr. 48/50** = 120 M aufnehmen und 10 Runden = 3 cm 2 M re, 2 M li stricken,
Zwischenrunden rechte M. M locker abketten wie sie erscheinen.

Profi-Tipp

Die Angaben zur Nadelstärke auf der Garn-Banderole dienen zur Orientierung. Wenn Sie locker stricken, wählen Sie daher eine dünnere Nadel. Stricken Sie fest, wählen Sie eine dickere Nadel. Fertigen Sie deshalb stets eine Maschenprobe zur Kontrolle der Maße an.

Hinweis

Durch zu lockeres Stricken kann sich das Garn innerhalb der Maschen bewegen und aneinander reiben. So entsteht schneller Pilling.



ANLEITUNG 193/5

SCHEMA

□ = 1 rechte M ▬ = 1 linke M

= 10 M miteinander nach links verkreuzen: 5 M auf Hilfs-N nach vorne legen, 4 M re, 1 M li str, dann die M der Hilfs-N 1 M li, 4 M re str.

= 10 M miteinander nach rechts verkreuzen: 5 M auf Hilfs-N nach hinten legen, 4 M re, 1 M li str, dann die M der Hilfs-N 1 M li, 4 M re str.

= 10 M miteinander nach links verkreuzen: 4 M auf Hilfs-N nach vorne legen, 1 M li, 4 M re, 1 M li str, dann die 4 M der Hilfs-N re str.

= 10 M miteinander nach rechts verkreuzen: 6 M auf Hilfs-N nach hinten legen, 4 M re, dann die M der Hilfs-N 1 M li, 4 M re, 1 M li str.

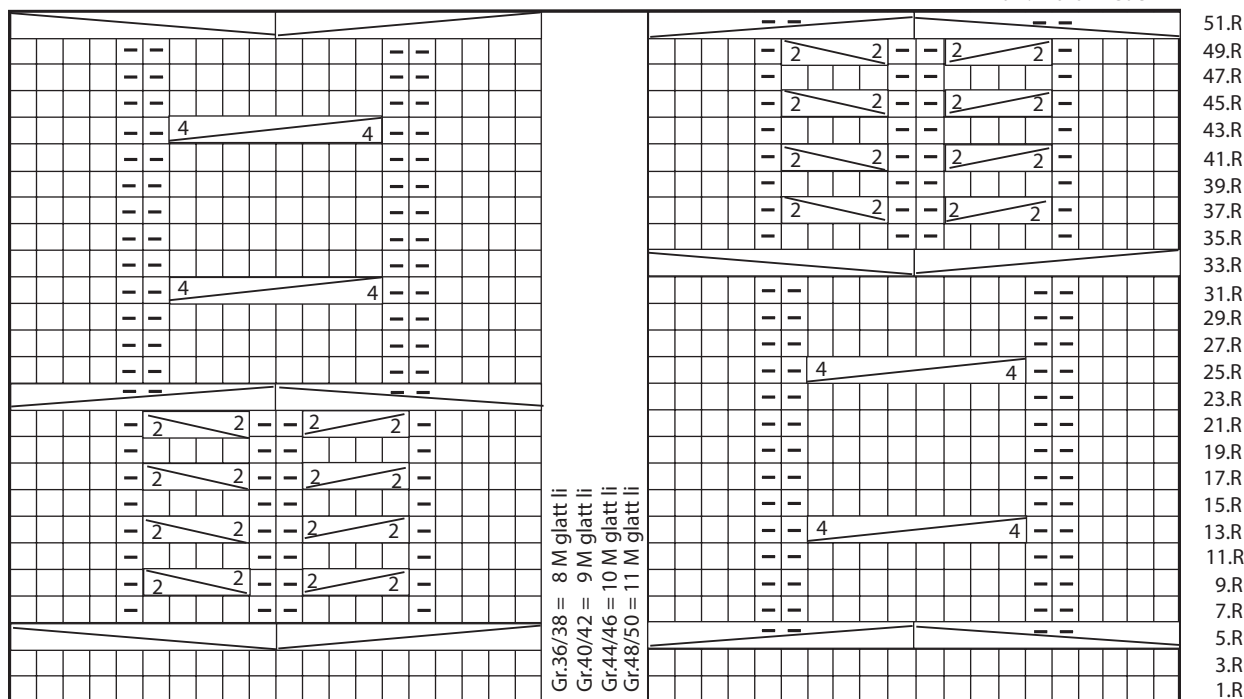
= 8 M miteinander nach rechts verkreuzen: 4 M auf Hilfs-N nach hinten legen, 4 M re str, dann die 4 M der Hilfs-N re str.

= 4 M miteinander nach rechts verkreuzen: 2 M auf Hilfs-N nach hinten legen, 2 M re str, dann die 2 M der Hilfs-N re str.

= 4 M miteinander nach links verkreuzen: 2 M auf Hilfs-N nach vorne legen, 2 M re str, dann die 2 M der Hilfs-N re str.

Rück-R: M abstricken wie sie erscheinen

Ab 7.R fortl wiederh



Ärmel: 20 Mittel-M Muster II

Gr. 36/38 = 48 M Muster I
Gr. 40/42 = 49 M Muster I
Gr. 44/46 = 50 M Muster I
Gr. 48/50 = 51 M Muster I

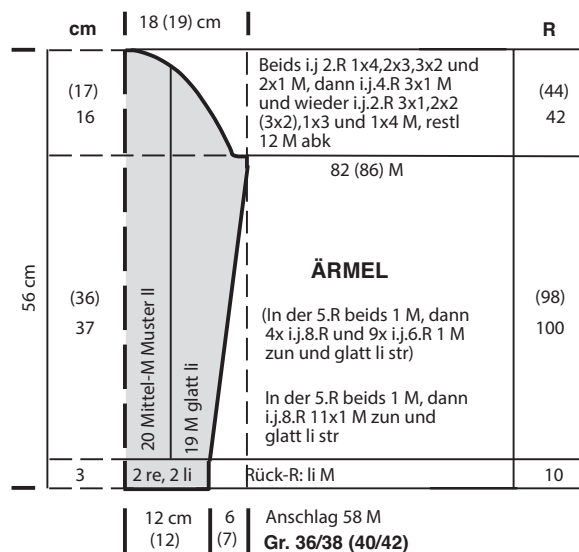
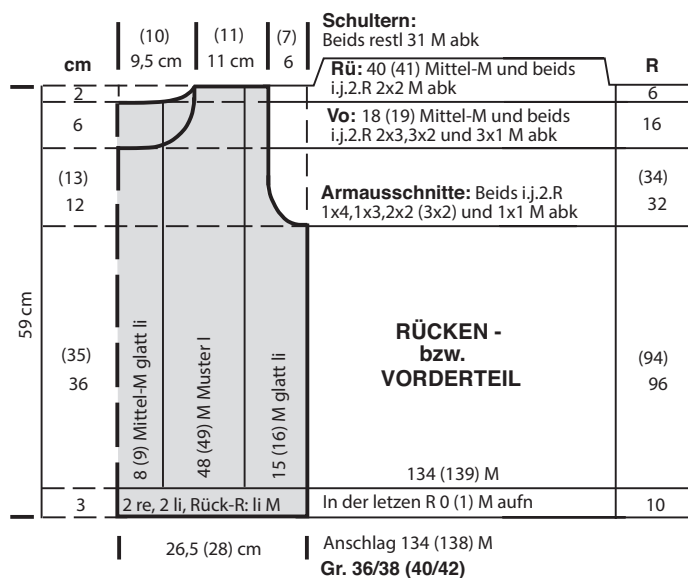


Junghans-Wolle

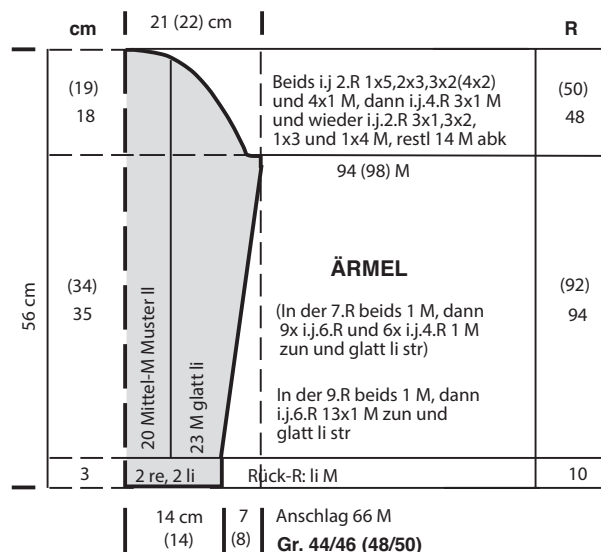
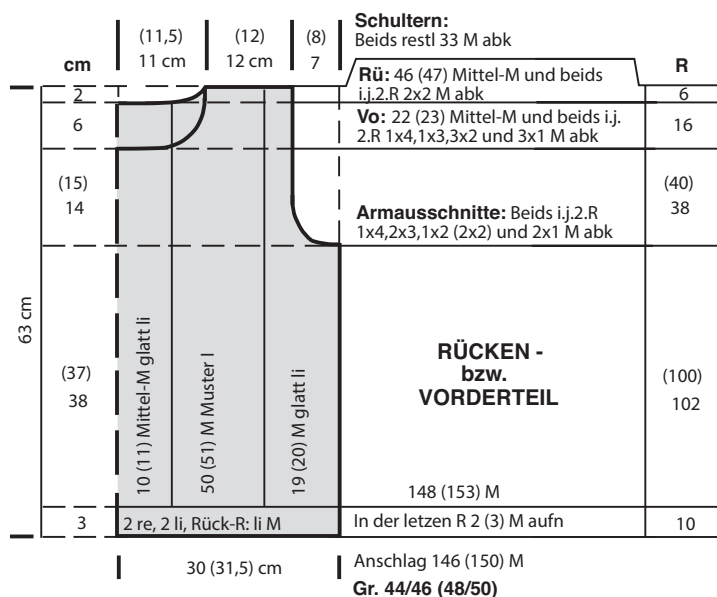
ANLEITUNG 193/5

SCHNITT

Gr. 36/38 (40/42)



Gr. 44/46 (48/50)



**Gleich
mitbestellen:**



Junghans-Wolle

Praktische Zubehör-Artikel

muud

Leder-Accessoires

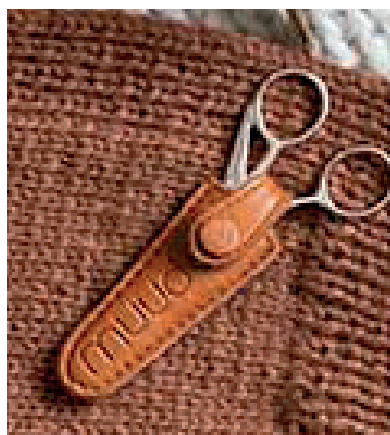
muud. Die dänische Lifestyle-Markte kreiert stylische Leder-Accessoires im typisch klaren, reduzierten skandinavischen Design. Alle Accessoires werden aus bestem Leder angefertigt und halten nicht nur eine Generation lang. Ob zu Hause oder unterwegs – Ihre Handarbeitsprojekte sind mit muud Accessoires immer gut aufgehoben. Jede Tasche besticht mit durchdachten Details und praktischen Fächern zum übersichtlichen Sortieren und Verstauen.



Lederetui Hattie.

Hattie hat zwei Staufächer im Inneren, und eine Aussentasche mit Knopfverschluss für extra Stauraum. 23 x 7 cm. Lieferung ohne Inhalt.

Nr. 144-400-00 € 27,50 Fr. 34.50



Leder-Scherenetui Espoo.

Eine gute Schere ist ein Muss für jeden, der strickt oder häkelt. Bewahren Sie Ihre hochwertige Handarbeits-Schere sicher geschützt in diesem edlen Leder-Etui auf. Passt perfekt für eine kleine Schere. 8 x 3,5 (oben) / 2 (unten) cm. Lieferung ohne Inhalt.

Nr. 144-405-00
€ 12,- Fr. 15.50

Ledermäppchen Hee.

Mit Hee behalten Sie immer den Überblick über die kleinen Dinge, auf die Sie beim Häkeln oder Stricken einfach nicht verzichten können. Innenfutter: Polyester. 18,5 x 2 cm. Lieferung ohne Inhalt.

Nr. 144-402-00
€ 15,- Fr. 18.95



Ledertasche Shadow.

Gute Aufbewahrungslösungen sind ein Muss für jeden Ordnungsliebenden. Mit der exquisiten Ledertasche Shadow ist Ihnen nicht nur Ordnung gesichert, sondern auch eine stilvolle Aufbewahrung. Lieferung ohne Inhalt.

Nr. 144-404-00 € 115,- Fr. 149.-

Lederriemen Hudson.

Der abnehmbare Riemen mit Karabinerhaken ist 50 cm lang und kann für viele verschiedene Arten von Taschen verwendet werden.

Nr. 144-403-00 € 12,- Fr. 15.50



Ledermäppchen Lucy.

Lucy ist mit Fächern und Taschen in unterschiedlichen Längen und Breiten ausgestattet, die viel Platz für Stricknadeln und Nadelseile in verschiedenen Grössen bieten. Die kleinsten Stricknadeln oder Rundstricknadeln finden Platz in den Seiten des Etuis, und die mittleren Taschen können für längere Stricknadeln von bis zu 21 cm genutzt werden. 30 x 15 (geöffnet 43) cm. Lieferung ohne Inhalt.

Nr. 144-401-00 € 85,- Fr. 109.-

Es gelten die Allgemeinen Geschäftsbedingungen:
Deutschland: www.junghanswolle.de/agb
Österreich: www.junghanswolle.at/agb
Schweiz: www.junghanswolle.ch/agb

© D: Junghans Wollversand GmbH & Co. KG • Gut-Dämme-Straße 4
52070 Aachen Tel.: 02 41-109 271

CH: Junghans-Wolle • Pro-Idee Catalog GmbH • Fürstenlandstrasse 35
9001 St. Gallen • Tel.: 0848 - 80 10 12

A: Junghans-Wolle
Bundesstraße 112 • A-6923 Lauterach • Tel.: 0810 - 900 687