

Ton Navelli om Caitlin Hunter

Navelli – это свободный, легкий, летний топ, связанный по кругу снизу вверх и украшенный цветным узором на нижней части тела, а также двойными рукавами с крошечной полосой контрастного цвета для визуального и структурного интереса. Перед и спинку отделяют на уровне пройм и вяжут прямо с формированием плечевых скосов укороченными рядами. Названный в честь древнего города в Италии, известного как земля крокусов и шафрана, этот топ является третьим в моей серии "Knitaly" (после Tegna and Marettimo).



Пряжа:

Cosy Posy Yarn Co. Cloud 100% меринсовая шерсть 366 м/100 г.

MC: Honeycomb (золотой)

CC1: Maple (коричневый)

CC2: Rose Quartz (бледно-розовый)

Примерный расход (в метрах):

Обратите внимание, что указан приблизительный расход пряжи, он может меняться, если вы варьировали длину, плотность вязания или использовали другую пряжу:

MC: 461 (503, 542, 615, 654) [695, 736, 775, 817] {854, 892, 929}

CC1: 202 (221, 238, 270, 288) [306, 324, 341, 365] {375, 391, 407}

CC2: 99 (108, 117, 132, 140) [150, 158, 167, 176] {183, 182, 200}

Спицы:

Обратите внимание! Указан рекомендуемый размер спиц, вам нужно связать образец, чтобы увидеть, подходят ли рекомендуемые спицы под указанную плотность вязания. Некоторым вязальщицам могут потребоваться спицы большего размера для вязания секции цветного узора, чтобы получить такую же плотность, как и для лицевой глади!

Основные спицы: 3.25 мм

Резинка: 2.75 мм

Инструменты:

маркеры, петледержатели (или ненужная пряжа), игла с тупым кончиком

Плотность вязания:

24 петли х 30 рядов/круг. Рядов = 10 х 10 см после блокировки спицами большего размера лицевой гладью и цветным узором.

Размеры:

Указаны окончательные размеры топа. Чтобы выбрать правильный размер, вам нужно измерить свой бюст в самом широком месте и выбрать размер, который имеет 10-38 см положительной свободы облегания, в зависимости от ваших предпочтений.

Для примера на фото показан размер 4 с прибавкой на свободное облегание 33 см.

Также важно проверить окружность рукава, чтобы убедиться, что выбранный размер даст прибавку на свободное облегание по рукаву 2.5 см.

Топ на фото показан с прибавкой на свободное облегание по рукаву 5 см.

1 (2, 3, 4, 5) [6, 7, 8, 9] {10, 11, 12}

Окончательная окружность груди: 36 (39, 42, 48, 51) [54, 57, 60, 63] {66, 69, 72} 91.5 (99, 106.5, 122, 129.5) [137, 145, 152.5, 160] {167.5, 175.5, 183} см

Окружность рукава в верхней части проймы: 10 (11.75, 12.5, 13, 14) [15.5, 17.5, 19, 21] {21, 21.5, 22}” 25.5 (30, 32, 33, 35.5) [39.5, 44.5, 48.5, 53.5] {53.5, 54.5, 56} см

ИНСТРУКЦИИ

Пряжей CC1 и спицами для резинки, набрать 216 (234, 252, 288, 306) [324, 342, 360, 378] {396, 414, 432} петель. РМ и соединить работу в круг, стараясь не перекрутить петли.

Резинка низа 1x1

Круг. ряд 1: *1 лиц., 1 изн.; повторять от * до BOR.

Повторять круг. ряд 1 8 раз. Перейти на основные спицы (или спицы для получения нужной плотности вязания в цветном узоре).

Схема тела

Вязать по схеме, меняя цвета, как показано. Схема закончена. Оборвать все цвета, кроме МС. Если нужно, перейти на спицы для получения плотности вязания в лицевой глади. Вязать лиц. гладью пряжей МС еще 10 см. Если вы хотите сделать топ длиннее или короче, вы можете отрегулировать длину в этом месте.

Имейте в виду, что это изменит требуемый расход пряжи.

Отделение для пройм:

Начиная от BOR, вязать лиц. след. 108 (117, 126, 144, 153) [162, 171, 180, 189] {198, 207, 216} петель. Это петли спинки топа. Поместить след. 108 (117, 126, 144, 153) [162, 171, 180, 189] {198, 207, 216} петель на держатель для переда. Удалить маркер BOR.

Спинка

Повернуть работу и начать вязать на петлях спинки. Теперь вы будете вязать прямо, поворачивая работу после каждого ряда. Перейти на спицы для резинки.



Ряд 1 (изн.): 1 изн., m1p, изн. до 1 петли перед концом ряда, m1p, 1 изн. 110 (119, 128, 146, 155) [164, 173, 182, 191] {200, 209, 218} петель.

Ряд 2 (лиц.): лиц. петли.

Продолжать вязать лиц. гладью еще 11.5 (13.5, 14.5, 15, 16.5) [18.5, 21, 23, 25.5] {25.5, 26, 26.5} см, измеряя от отделения пройм, заканчивая в лиц. ряду.

Формирование горловины спинки и плечевых скосов

Ряд 1 (изн.):

Размеры 1, 3, 4, 6, 8, 10 и 12: *1 лиц., 1 изн.; повторять от * до конца ряда.

Размеры 2, 5, 7, 9 и 11: 1 изн., *1 лиц., 1 изн.; повторять от * до конца ряда.

Ряд 2 (лиц.): следовать узору резинки 1x1 как установлено.

Вязать ряды 1 и 2 еще раз.

Укороченные ряды

Здесь провязывают укороч. ряды для удлинения горловины спинки. Сохранять узор резинки 1x1.

Ряд 1 (изн.): вязать по рисунку до 4 петель перед концом ряда, W&T.

Ряд 2 (лиц.): вязать по рисунку до 4 петель перед концом ряда, W&T.

Ряд 3 (изн.): вязать по рисунку до 4 петель перед последней обернутой петлей, W&T.

Ряд 4 (лиц.): вязать по рисунку до 4 петель перед последней обернутой петлей, W&T.

Повторить ряды 3 и 4 еще 6 (6, 7, 7, 8) [9, 10, 11, 12] {12, 13, 14} раз.

Укороч. ряды закончены

След. ряд (изн.): изн. до конца, поднимая обернутые петли, когда вы до них дойдете.

След. ряд (лиц.): лиц. до конца, поднимая обернутые петли, когда вы до них дойдете.

След. ряд (изн.): изн. петли.

Оставить все петли на удержании.

Перед

Вязать как спинку.

Соединение плечевых скосов

Сложить детали лицевыми сторонами друг к другу, присоединить плечевые скосы способом трех спиц. Начиная с левого плеча, соединить 25 (28, 31, 38, 41) [45, 49, 53, 56] {60, 64, 67} петель, поместить след. 60 (63, 66, 70, 73) [74, 75, 76, 79] {80, 81, 84} петель на держатель для горловины для переда и спинки, соединить след. 25 (28, 31, 38, 41) [45, 49, 53, 56] {60, 64, 67} петель для правого плеча.

Горловина

Перейти на спицы для резинки. Поднять отложенные петли горловины и вязать 3 круг. Ряды лиц. петлями. Закрыть петли любым эластичным способом.

Рукава

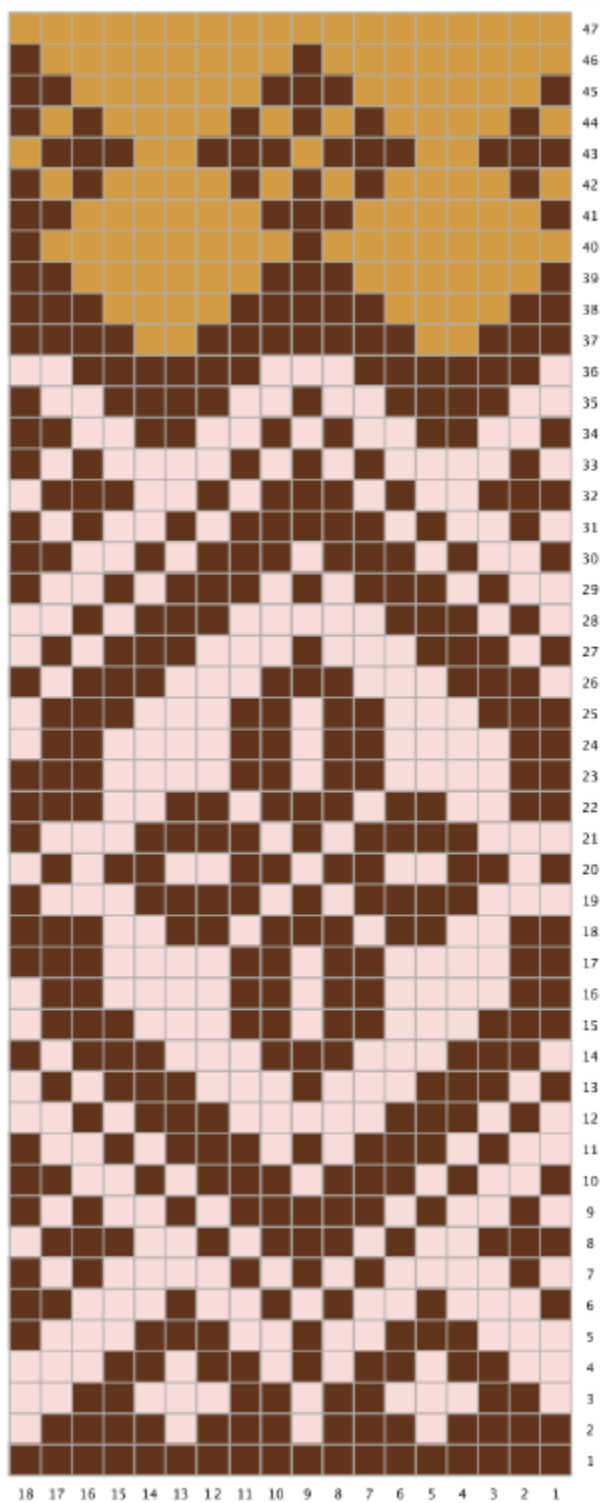
Основными спицами и пряжей МС, начиная у подмышки, поднять и вязать 66 (70, 73, 78, 84) [93, 105, 114, 126] {126, 129, 132} петель. Поместить маркер для BOR. Вязать лиц. петлями на длину 5 см от подмышки. Перейти на пряжу СС1 и вязать лиц. еще 6 см. Сложить рукав (на изн. сторону) и присоединить отложенные петли к пройме.

Окончание

Спрятать кончики нитей и заблокировать топ по размерам

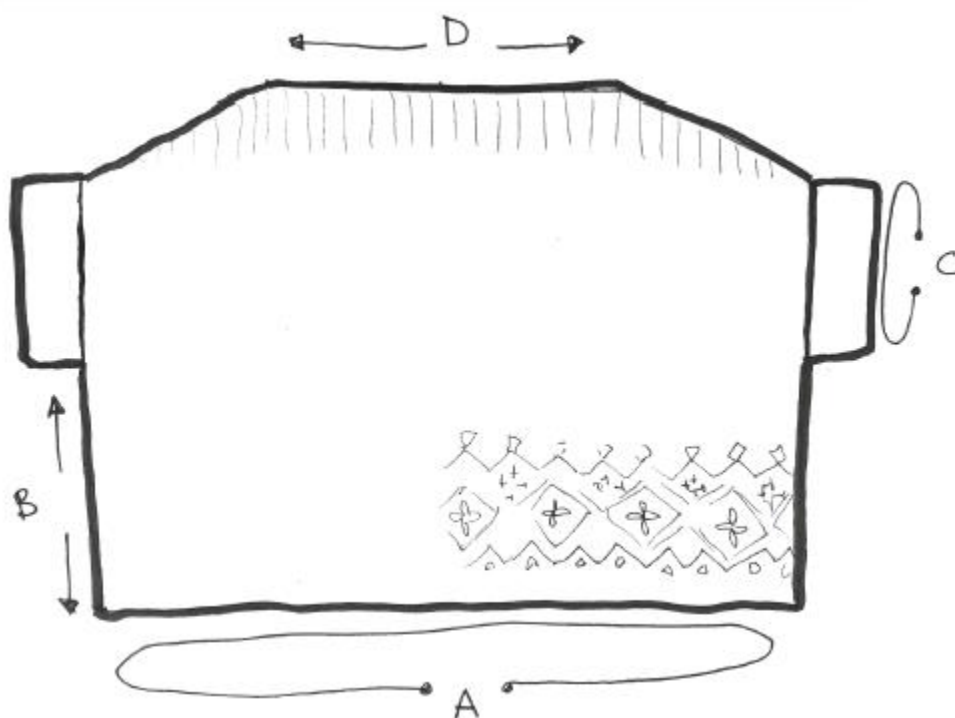


Схема



- лицевая*
- МС*
- СС1*
- СС2*

Схематические измерения



	1	2	3	4	5	6	7	8	9	10	11	12
<i>A – окружность тела</i>	91,5	99	106,5	122	129,5	137	145	152,5	160	167,5	175,5	183
<i>B – длина тела от подмышки</i>	28	28	28	28	28	28	28	28	28	28	28	28
<i>C – окружность по верхней части проймы</i>	25,5	30	32	33	35,5	39,5	44,5	48,5	53,5	53,5	54,5	56
<i>D – край горловины (прямой)</i>	25,5	26,5	28	30	30,5	31	32	32,5	33	33,5	34,5	35,5