

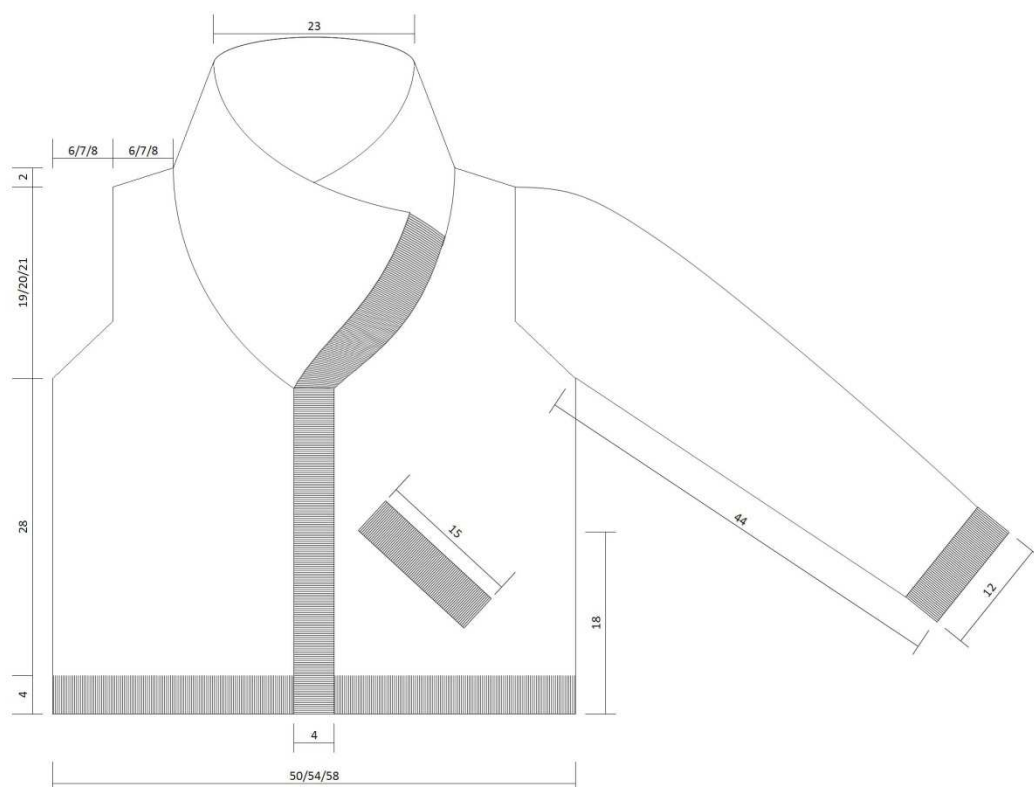


Кардиган «Еловый мох»

by Lacelegance

lancelegance@yahoo.com

Кардиган связан сверху вниз без отрыва нити и без швов в технике имитации втачного рукава. От воротника до нижней точки проймы кардиган вяжется вместе с рукавами, затем петли рукавов переснимаются на дополнительные спицы, а кардиган довязывается до низа. Рукава связаны от проймы вниз по кругу. Петли для планок набраны по краю переда. Плечевые скосы и карманы вяжутся укороченными рядами. Вам понадобится 7 пуговиц 20мм.



Размер S/M/L (для ОГ 88-92/96-100/104-108см, 35-36/38-39/41-42"), все размеры указаны в см.

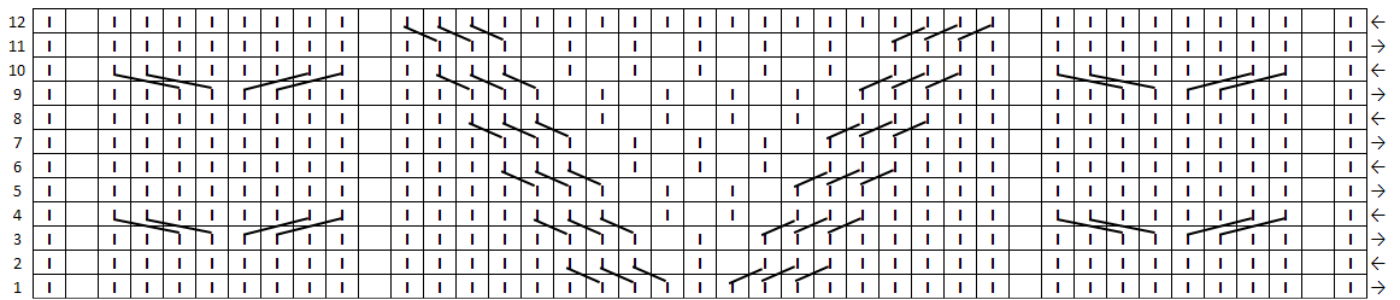
Петельная проба: 17п x 23р in 10см – чулочная гладь, 23п x 27р – резинка 1x1.

Пряжа: 580/640/700g of Pacho by Filitaly-Lab Worsted (50% альпака, 22% нейлон, 18% вискоза, 10% меринос) 170м/100г.

Спицы: круговые 4.5мм.

Воротник.

Наберите 41 (включая 2 кромочные)п и вяжите по схеме воротника 143р, повторяя ее 12 раз:



1-й ряд - ИС.

В 144р закройте все петли. Когда на спице останется 1 петля, проденьте через нее весь клубок и затяните. Нить не обрезайте.

Левая полочка.

Ряд1(ЛС¹): Воротник обращен к вам лицевой стороной. По краю из каждого ряда воротника наберите рабочей нитью 54п. Убедитесь, что кромочный петли воротника на ИС². Затем крючком из кромочной петли воротника вывяжите 13/15/17 воздушных петель (плечевой шов), правой спицей подхватите передние стенки 12/14/16 передних петель, последнюю петлю навесьте на спицу (это кром), работу поверните.

Ряд2(ИС): Кром, 14/16/18изн, работу поверните.

Ряд3(ЛС): Обратный накид, снять 1п как изн с нитью за работой, K2tog³, 7/8/9лиц, работу поверните.

Ряд4(ИС): Прямой накид, снять 1п как изн с нитью перед работой, P6/7/8, P2tog⁴, SSPtbl⁵ (YO and next st), 1изн, работу поверните.

Ряд5(ЛС): Обратный накид, снять 1п как изн с нитью за работой, K2tog, RLI⁶, 3лиц, работу поверните.

Ряд6(ИС): Прямой накид, снять 1п как изн с нитью перед работой, 3изн, P2tog, SSPtbl, 1изн, работу поверните.

Ряд7(ЛС): Обратный накид, снять 1п как изн с нитью за работой, K2tog, 4лиц, *K2tog, 3/4/5лиц* - повторить 2 раза, кром, работу поверните.

Ряд8(ИС): кром, 12/14/16изн, P2tog, SSPtbl, 1изн, работу поверните.

Ряд9(ЛС): Обратный накид, снять 1п как изн с нитью за работой, K2tog, RLI, 12/14/16лиц, кром, работу поверните.

Ряд10, 12(ИС): кром, 13/15/17изн, P2tog, SSPtbl, 1изн, работу поверните.

Ряд11(ЛС): Обратный накид, снять 1п как изн с нитью за работой, K2tog, 13/15/17лиц, кром, работу поверните.

Ряд13(ЛС): Обратный накид, снять 1п как изн с нитью за работой, K2tog, RLI, 13/15/17лиц, кром, работу поверните.

Ряд14(ИС): кром, 14/16/18изн, P2tog, SSPtbl, 1изн, работу поверните.

Ряд15(ЛС): Обратный накид, снять 1п как изн с нитью за работой, K2tog, 14/16/18лиц, РМ⁷, кром. Теперь наберите 7 петель по 10 рядам проймы до плечевого шва – это петли рукава. Убедитесь, что кромочные петли на ИС. Счетчик рядов установите на 0.

Спинка.

Левой спицей подхватите задние стенки 13/15/17-ти воздушных петель плечевого шва (последняя петля - кром).

Ряд 1 (ЛС): Кром, 12/14/16лиц, далее по краю из каждого ряда воротника наберите рабочей нитью 36п. Затем крючком из кромочной петли воротника вывяжите 13/15/17 воздушных петель (плечевой шов), правой спицей подхватите передние стенки 12/14/16 передних петель, последнюю петлю навесьте на спицу (это кром), работу поверните..

Ряд2 (ИС): Кром, 14/16/18изн, работу поверните.

Ряд 3 (ЛС): Обратный накид, снять 1п как изн с нитью за работой 9/10/11лиц, работу поверните.

Ряд4 (ИС): Прямой накид, снять 1п как изн с нитью перед работой, 9/10/11изн, SSPtbl, 1изн, работу поверните.

Ряд 5 (ЛС): Обратный накид, снять 1п как изн с нитью за работой 7лиц, работу поверните.

Ряд6 (ИС): Прямой накид, снять 1п как изн с нитью перед работой, 7изн, SSPtbl, P39/40/41, работу поверните.

Ряд 7 (ЛС): Обратный накид, снять 1п как изн с нитью за работой 11/12/13лиц, работу поверните.

Ряд8 (ИС): Прямой накид, снять 1п как изн с нитью перед работой, 7изн, работу поверните.

Ряд 9 (ЛС): Обратный накид, снять 1п как изн с нитью за работой 5лиц, работу поверните.

Ряд10 (ИС): Прямой накид, снять 1п как изн с нитью перед работой, 5изн, *SSPtbl, 3/4/5изн* -повт 2 раза, кром, работу поверните.

Ряд 11 (ЛС): кром, 14/16/18лиц, K2tog, 1лиц, K2tog, 35лиц, *K2tog, 3/4/5лиц* - повт 2 раза, кром, работу поверните.

Ряд12, 14, 16 (ИС): кром, 60/64/68изн, кром, работу поверните.

Ряд 13, 15, (ЛС): кром, 60/64/68лиц, кром, работу поверните.

Ряд 17 (ЛС): кром, РМ, 60/64/68лиц, РМ, кром. Теперь наберите 7 петель по 10 рядам проймы до плечевого шва – это петли рукава. Убедитесь, что кромочные петли на ИС. Счетчик рядов установите на 0.

Правая полочка.

Левой спицей подхватите задние стенки 13/15/17-ти воздушных петель плечевого шва (последняя петля - кром).

Ряд 1 (ЛС): Кром, 12/14/16лиц, по краю из каждого ряда воротника наберите рабочей нитью 54п. Убедитесь, что кромочные петли воротника на ИС.

Ряд2 (ИС): кром, 52изн, SSPtbl, 7/8/9изн, работу поверните.

Ряд3 (ЛС): Обратный накид, снять 1п как изн с нитью за работой, 6/7/8лиц, SSKtbl⁸, 2лиц, работу поверните.

Ряд4 (ИС): Прямой накид, снять 1п как изн с нитью перед работой, SSPtbl, 3изн, работу поверните.

Ряд5 (ЛС): Обратный накид, снять 1п как изн с нитью за работой, 2лиц, LLI⁹, SSKtbl, K2tog (накид и следующая п.), 1лиц, работу поверните.

- Ряд6 (ИС): Прямой накид, снять 1п как изн с нитью перед работой, SSptbl, 4изн, *SSptbl, 3/4/5изн* - повторить 2 раза, кром, работу поверните.
- Ряд7 (ЛС): кром, 12/14/16лиц, SSKtbl, K2tog, 1лиц, работу поверните.
- Ряд8 (ИС): Прямой накид, снять 1п как изн с нитью перед работой, SSptbl, 12/14/16изн, кром, работу поверните.
- Ряд9 (ЛС): кром, 12/14/16лиц, LLI, SSKtbl, K2tog, 1лиц, работу поверните.
- Ряд10, 12 (ИС): Прямой накид, снять 1п как изн с нитью перед работой, SSptbl, 13/15/16изн, кром, работу поверните.
- Ряд11 (ЛС): кром, 13/15/16лиц, SSKtbl, K2tog, 1лиц, работу поверните.
- Ряд13 (ЛС): кром, 13/15/16лиц, LLI, SSKtbl, K2tog, 1лиц, работу поверните.
- Ряд14 (ИС): Прямой накид, снять 1п как изн с нитью перед работой, SSptbl, 14/16/18изн, кром, работу поверните.
- Ряд15 (ЛС): кром, 14/16/18лиц, SSKtbl, K2tog, 1лиц, работу поверните.
- Ряд16 (ИС): Прямой накид, снять 1п как изн с нитью перед работой, SSptbl, 14/16/18изн, РМ, кром, Теперь наберите 7 петель по 10 рядам проймы до плечевого шва – это петли рукава. Убедитесь, что кромочные петли на ИС. 8изн, 60/64/68изн, РМ, кром, наберите 7 петель по 10 рядам проймы до плечевого шва – это петли рукава. Убедитесь, что кромочные петли на ИС. 8изн, 14/16/18изн, P2tog, SSptbl, 1изн, работу поверните (16п между маркерами – это петли рукавов).
- Ряд17(ЛС): обратный накид, снять 1п как изн с нитью за работой, K2tog, RLI, *вяжите лиц до маркера, прибавка лицевой из протяжки между петлями* - повторить 4 раза, вяжите лиц, пока не останется 2п перед накидом, LLI, SSKtbl, K2tog, 1лиц, работу поверните.
- Ряд18, 20 (ИС): Прямой накид, снять 1п как изн с нитью перед работой, SSptbl, вяжите изн, пока не останется 2п перед накидом, P2tog, SSptbl, 1изн, работу поверните.
- Ряд19(ЛС): обратный накид, снять 1п как изн с нитью за работой, K2tog, * вяжите лиц до маркера, прибавка лицевой из протяжки между петлями* - повторить 4 раза, вяжите лиц, пока не останется 2п перед накидом, SSKtbl, K2tog, 1лиц, работу поверните.

Теперь вяжите прямо, повторяя ряды 17-20 (RLI и LLI в каждом 4-м ряду) и свяжите 36 рядов. Затем повторяйте ряды 17 и 18 (RLI и LLI в каждом втором ряду) и вяжите 52/54/56 рядов.

В рядах 41, 43, 45, 47, 49, 51 (в 53 – для размеров М, L; и в 55 – только для L) делайте также прибавки по обеим сторонам кардигана: вяжите левую полочку до 1 петли перед маркером, RLI. Дальше провяжите петли левого рукава до маркера, провяжите первую петлю спинки, LLI, дальше провяжите все петли до последней перед маркером, RLI. Провяжите петли правого рукава до маркера, провяжите 1 лиц правой полочки, LLI, дальше вяжите до конца ряда. Свяжите 52/54/56 рядов, переместите петли рукавов на дополнительные спицы и вяжите тело кардигана без рукавов.

Тело.

В ряду 53/55/57 наберите 8/10/12 новых петель по обеим сторонам кардигана (в проймах) и свяжите 36 рядов от линии проймы. Делайте прибавки RLI и LLI в каждом втором ряду пока не кончится воротник, дальше вяжите прямо. Счетчик рядов установите на 0.

Карманы.

Ряд 1 (ЛС): Кром, 8лиц, 1изн, вяжите лиц, пока на ЛС¹⁰ не останется 10п, работу поверните.

Ряд2 (ИС): Прямой накид, снять 1п как изн с нитью перед работой, вяжите изн, пока на ЛС не останется 12п (накиды не считайте), работу поверните.

Ряд3 (ЛС): Обратный накид, снять 1п как изн с нитью за работой, вяжите лиц, пока на ЛС не останется 12п (накиды не считайте), работу поверните.

Ряд4 (ИС): Прямой накид, снять 1п как изн с нитью перед работой, вяжите изн, пока на ЛС не останется 14п (накиды не считайте), работу поверните.

Ряд5 (ЛС): Обратный накид, снять 1п как изн с нитью за работой, вяжите лиц, пока на ЛС не останется 14п (накиды не считайте), работу поверните.

Продолжайте вязать прямо, оставляя на спицах на 2 петли больше в каждом втором ряду.

Т.о. в 22-м ряду вяжите изн, пока на левой спице не остается 32п, не считая накидов, затем 2изн, *SSPtbl, 1изн*- повторить 10 раз, 1лиц, 8изн, кром, работу поверните.

Счетчик рядов установите на 0.

Ряд 1 (ЛС): Кром, перенести 2п на ВС¹¹ перед работой, 2лиц, 2лиц со ВС, перенести 2п на ВС позади работы, 2лиц, 2лиц со ВС, 1изн. Затем бросовой нитью провяжите лиц 22 петли, работу поверните и провяжите изн 22 петли, работу поверните. Затем рабочей нитью 2лиц, работу поверните.

Ряд2 (ИС): Прямой накид, снять 1п как изн с нитью перед работой, 1изн, 1лиц, 8изн, кром, работу поверните.

Ряд 3 (ЛС): Кром, 8лиц, 1изн, 2лиц, 2Ktog, 1лиц, работу поверните.

Ряд4 (ИС): Прямой накид, снять 1п как изн с нитью перед работой, 3изн, 1лиц, 8изн, кром, работу поверните.

Ряд 5 (ЛС): Кром, 8лиц, 1изн, 4лиц, 2Ktog, 1лиц, работу поверните.

Ряд6 (ИС): Прямой накид, снять 1п как изн с нитью перед работой, 5изн, 1лиц, 8изн, кром, работу поверните.

Ряд 7 (ЛС): Кром, снять 2п на ВС перед работой, 2лиц, 2лиц со ВС, снять 2п на ВС позади работы, 2лиц, 2лиц со ВС, 1изн, 6лиц, 2Ktog, 1лиц, работу поверните.

Ряд8 (ИС): Прямой накид, снять 1п как изн с нитью перед работой, 7изн, 1лиц, 8изн, кром, работу поверните.

Ряд 9 (ЛС): Кром, 8лиц, 1изн, 8лиц, 2Ktog, 1лиц, работу поверните.

Ряд10 (ИС): Прямой накид, снять 1п как изн с нитью перед работой, 9изн, 1лиц, 8изн, кром, работу поверните.

Ряд 11 (ЛС): Кром, 8лиц, 1изн, снять 3п на ВС перед работой, 1лиц, 3лиц со ВС, *1изн, 1лиц* - повторить 3 раза, 2Ptog, 1лиц, работу поверните.

- Ряд12 (ИС): Прямой накид, снять 1п как изн с нитью перед работой, 1лиц, *1изн, 1лиц* - повторить 3 раза, 4изн, 1лиц, 8изн, кром, работу поверните.
- Ряд 13 (ЛС): Кром, снять 2п на ВС перед работой, 2лиц, 2лиц со ВС, снять 2п на ВС позади работы, 2лиц, 2лиц со ВС, 1изн, 1лиц, снять 3п на ВС перед работой, 1лиц, 3лиц со ВС, *1изн, 1лиц* - повторить 3 раза, 1изн, 2Ktog, 1изн, работу поверните.
- Ряд14 (ИС): Прямой накид, снять 1п как изн с нитью перед работой, *1изн, 1лиц* - повторить 4 раза, 5изн, 1лиц, 8изн, кром, работу поверните.
- Ряд 15 (ЛС): Кром, 8лиц, 1изн, 2лиц, снять 3п на ВС перед работой, 1лиц, 3лиц со ВС, *1изн, 1лиц* - повторить 4 раза, 2Ktog, 1лиц, работу поверните.
- Ряд16 (ИС): Прямой накид, снять 1п как изн с нитью перед работой, 1изн, *1изн, 1лиц* - повторить 4 раза, 6изн, 1лиц, 8изн, кром, работу поверните.
- Ряд 17 (ЛС): Кром, 8лиц, 1изн, 3лиц, снять 3п на ВС перед работой, 1лиц, 3лиц со ВС, *1изн, 1лиц* - повторить 3 раза, 3лиц, 2Ktog, 1лиц, работу поверните.
- Ряд18 (ИС): Прямой накид, снять 1п как изн с нитью перед работой, 4изн, *1изн, 1лиц* - повторить 3 раза, 7изн, 1лиц, 8изн, кром, работу поверните.
- Ряд 19 (ЛС): Кром, снять 2п на ВС перед работой, 2лиц, 2лиц со ВС, снять 2п на ВС позади работы, 2лиц, 2лиц со ВС, 1изн, 4лиц, снять 3п на ВС перед работой, 1лиц, 3лиц со ВС, 1изн, 1лиц, 1изн, снять 1п на ВС позади работы, 3лиц, 1лиц со ВС, 3лиц, 2Ktog, 1изн, работу поверните.
- Ряд20 (ИС): Прямой накид, снять 1п как изн с нитью перед работой, 8изн, 1лиц, 1изн, 1лиц, 8изн, 1лиц, 8изн, кром, работу поверните.
- Ряд 21 (ЛС): Кром, 8лиц, 1изн, 5лиц, снять 3п на ВС перед работой, 1лиц, 3лиц со ВС, 1лиц, снять 1п на ВС позади работы, 3лиц, 1лиц со ВС, 5лиц, 1изн, 2Ktog, 7лиц, 1изн, вяжите лиц, пока на ЛС не останется 39п (накиды не считаются), 1изн, 8лиц, P2tog, 1лиц, *K2tog, 1лиц* - повторить 2 раза, P2tog, 1лиц, K2tog, 1изн, *K2tog, 1лиц* - повторить 5 раз, P2tog, 8лиц, кром, работу поверните.
- Ряд22 (ИС): Кром, 8изн, 1 лиц, бросовой нитью провяжите изн 22п, работу поверните, провяжите лиц 22п. Счетчик рядов установите на 0.
- Ряд 1 (ЛС): Рабочей нитью: обратный накид, снять 1п как изн с нитью за работой, снять 2п на ВС перед работой, 2лиц, 2лиц со ВС, снять 2п на ВС позади работы, 2лиц, 2лиц со ВС, кром, работу поверните.
- Ряд2 (ИС): Кром, 8изн, 1лиц, SSptbl, 1изн, работу поверните.
- Ряд 3 (ЛС): Обратный накид, снять 1п как изн с нитью за работой, 1лиц, 1изн, 8лиц, кром, работу поверните.
- Ряд4 (ИС): Кром, 8изн, 1лиц, 2изн, SSptbl, 1изн, работу поверните.
- Ряд 5 (ЛС): Обратный накид, снять 1п как изн с нитью за работой, 3лиц, 1изн, 8лиц, кром, работу поверните.
- Ряд6 (ИС): Кром, 8изн, 1лиц, 4изн, SSptbl, 1изн, работу поверните.
- Ряд 7 (ЛС): Обратный накид, снять 1п как изн с нитью за работой, 5лиц, 1изн, снять 2п на ВС перед работой, 2лиц, 2лиц со ВС, снять 2п на ВС позади работы, 2лиц, 2лиц со ВС, кром, работу поверните.
- Ряд8 (ИС): Кром, 8изн, 1лиц, бизн, SSptbl, 1изн, работу поверните.

- Ряд 9 (ЛС): Обратный накид, снять 1п как изн с нитью за работой, 7лиц, 1изн, 8лиц, кром, работу поверните.
- Ряд10 (ИС): Кром, 8изн, 1лиц, 8изн, SSPtbl, 1изн, работу поверните.
- Ряд 11 (ЛС): Обратный накид, снять 1п как изн с нитью за работой, *1изн, 1лиц* - повторить 2 раза, 1изн, снять 1п на ВС позади работы, 3лиц, 1лиц со ВС, 1изн, 8лиц, кром, работу поверните.
- Ряд12 (ИС): Кром, 8изн, 1лиц, 4изн, *1лиц, 1изн* - повторить 3 раза, SSKtbl, 1изн, работу поверните.
- Ряд 13 (ЛС): Обратный накид, снять 1п как изн с нитью за работой, *1лиц, 1изн* - повторить 3 раза, снять 1п на ВС позади работы, 3лиц, 1лиц со ВС, 1лиц, 1изн, снять 2п на ВС перед работой, 2лиц, 2лиц со ВС, снять 2п на ВС позади работы, 2лиц, 2лиц со ВС, кром, работу поверните.
- Ряд14 (ИС): Кром, 8изн, 1лиц, 5изн, *1лиц, 1изн* - повторить 3 раза, 1лиц, SSPtbl, 1лиц, работу поверните.
- Ряд 15 (ЛС): Обратный накид, снять 1п как изн с нитью за работой, *1изн, 1лиц* - повторить 3 раза, 1изн, снять 1п на ВС позади работы, 3лиц, 1лиц со ВС, 2лиц, 1изн, 8лиц, кром, работу поверните.
- Ряд16 (ИС): Кром, 8изн, 1лиц, 6изн, *1лиц, 1изн* - повторить 4 раза, SSPtbl, 1изн, работу поверните.
- Ряд 17 (ЛС): Обратный накид, снять 1п как изн с нитью за работой, 2лиц, *1лиц, 1изн* - повторить 3 раза, снять 1п на ВС позади работы, 3лиц, 1лиц со ВС, 3лиц, 1изн, 8лиц, кром, работу поверните.
- Ряд18 (ИС): Кром, 8изн, 1лиц, 7изн, *1лиц, 1изн* - повторить 3 раза, 3изн, SSPtbl, 1изн, работу поверните.
- Ряд 19 (ЛС): Обратный накид, снять 1п как изн с нитью за работой, 2лиц, снять 3 п на ВС перед работой, 1лиц, 3лиц со ВС, 1изн, 1лиц, 1изн, снять 1п на ВС позади работы, 3лиц, 1лиц со ВС, 4лиц, 1изн, снять 2п на ВС перед работой, 2лиц, 2лиц со ВС, снять 2п на ВС позади работы, 2лиц, 2лиц со ВС, кром, работу поверните.
- Ряд20 (ИС): Кром, 8изн, 1лиц, 8изн, 1лиц, 1изн, 1лиц, 7изн, SSPtbl, 1лиц, работу поверните.
- Ряд 21 (ЛС): Обратный накид, снять 1п как изн с нитью за работой, 5лиц, снять 3 п на ВС перед работой, 1лиц, 3лиц со ВС, 1лиц, снять 1п на ВС позади работы, 3лиц, 1лиц со ВС, 5лиц, 1изн, 8лиц, кром, работу поверните.
- Ряд22 (ИС): Кром, 8изн, 1лиц, 19изн, 1лиц, SSPtbl, 7изн, 1лиц, вяжите изн, пока на ЛС не останется 39п, 1лиц, 8изн, 1лиц, 19изн, 1лиц, 8изн, кром, работу поверните.
- Ряды 23, 25, 27, 29, 31, 33(ЛС): Кром, 37п схемы кармана, 1изн, вяжите лиц, пока на ЛС не останется 39п, 1изн, 37п схемы кармана, кром.
- Ряд24, 26, 28, 30, 32 (ИС): Кром, 37п схемы кармана, 1лиц, вяжите изн, пока на ЛС не останется 39п, 1лиц, 37п схемы кармана, кром.
- Ряд34 (ИС): Кром, вяжите лиц, пока на ЛС не останется 1п, кром. Если вам хочется сделать кардиган в форме бомбера, приталивайте его в 34-м ряду следующим образом: кром, *2лиц, K2tog* - повторить, пока на ЛС не останется 1п, кром.
- Дальше вяжите 4см резинкой и все петли закройте.

Резинка кармана. Наберите 22 п и свяжите резинкой 4см. Швом петля в петлю пришейте открытые петли резинки к нижним петлям выреза кармана. Бросовую нить пока не удаляйте.

Внутренняя часть кармана.

Левый карман. ИС обращена к вам. Подхватите 22п верхней части среза кармана и 9 п между карманом и кромкой переда.

Ряд 1 (начните работу от кром): 9лиц, работу поверните.

Ряд 2: Прямой накид, снять 1п как изн с нитью перед работой, 8изн, работу поверните.

Нечетные ряды 3-21: вяжите лиц до накида, SSKtbl, 1лиц, работу поверните.

Четные ряды 4-22: Прямой накид, снять 1п как изн с нитью перед работой, вяжите изн до конца ряда, работу поверните.

Ряд 23: вяжите лиц до накида, SSKtbl, 1лиц, подхватите еще 7 петель того же ряда левой полочки и провяжите их лицевыми, работу поверните.

Ряд 24 и все четные ряды: вяжите изн до конца ряда, работу поверните.

Ряд 25 и все нечетные ряды: вяжите лиц до конца ряда, работу поверните.

Свяжите 35 рядов и пришейте открытые петли внутренней части кармана к последнему перед резинкой ряду полочки швом петля в петлю.

Правый карман. ИС обращена к вам. Подхватите 22п верхней части среза кармана и еще 9п между карманом и кромкой переда.

Ряд 1 (начните работу от кром): 9изн, работу поверните.

Ряд 2: Обратный накид, снять 1п как изн с нитью за работой, 8лиц, работу поверните.

Нечетные ряды 3-21: вяжите изн до накида, P2tog, 1изн, работу поверните.

Четные ряды 4-22: Обратный накид, снять 1п как изн с нитью за работой, вяжите лиц до конца ряда, работу поверните.

Ряд 23: вяжите изн до накида, P2tog, 1изн, подхватите еще 7 петель того же ряда правой полочки и провяжите их изнаночными, работу поверните.

Ряд 24 и все четные ряды: вяжите лиц до конца ряда, работу поверните.

Ряд 25 и все нечетные ряды: вяжите изн до конца ряда, работу поверните.

Свяжите 35 рядов и пришейте открытые петли внутренней части кармана к последнему перед резинкой ряду полочки швом петля в петлю. Удалите бросовую нить.

Планка левой полочки. ЛС обращена к вам. Рабочей нитью наберите 119/121/123 п вдоль кромки переда и воротника. Убедитесь, что кромочные петли на ИС. Работу поверните, свяжите 1 ряд лиц, работу поверните. Затем свяжите 4 см резинкой 1х1 и все петли закройте.

Планка правой полочки. ЛС обращена к вам. Рабочей нитью наберите 119/121/123 п вдоль кромки переда и воротника. Убедитесь, что кромочные петли на ИС. Работу поверните, свяжите 1 ряд лиц, работу поверните. Свяжите 1 ряд резинкой 1х1.

Второй ряд тоже вяжите резинкой, РМ после первых 6/7/8п, затем *провяжите 18п, РМ* - повторить 6 раз, вяжите до конца ряда.

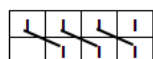
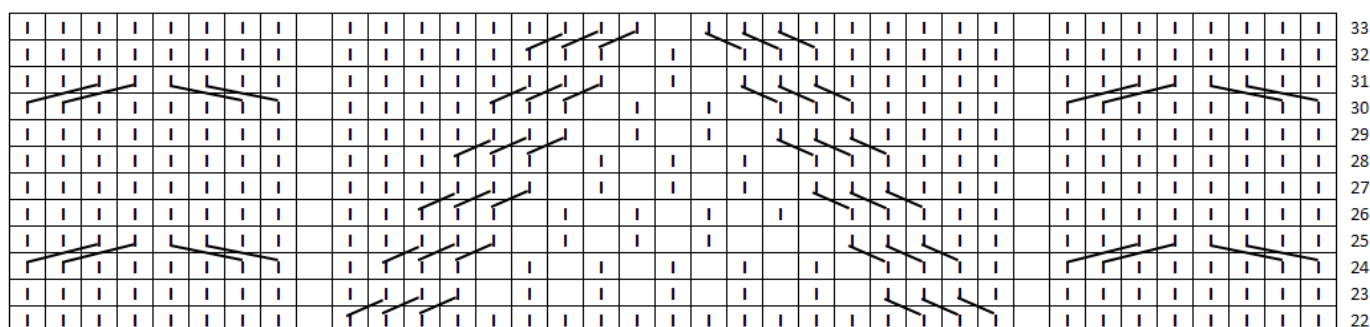
Следующий ряд: вяжите до 1-го маркера, работу поверните, вяжите до конца ряда, работу поверните.

Вяжите до маркера, снимите маркер, накид, вяжите до следующего маркера. Работу поверните, вяжите, пока не останется 1п перед накидом, провяжите эту петлю вместе с накидом, работу поверните. - повторить 6 раз.
Вяжите до маркера, снимите маркер, накид, вяжите до конца ряда, работу поверните, вяжите, пока не останется 1п перед накидом, провяжите эту петлю вместе с накидом, работу поверните, вяжите до конца ряда.
Дальше вяжите резинкой 1*1. Свяжите 4см и все петли закройте. Пришейте 7 20мм пуговиц к левой полочке. Потайными стежками пришейте к полочкам вертикальные срезы внутренних частей карманов.

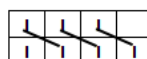
Рукава.

ЛС обращена к вам. Дополнительно наберите 8/10/12 из пройм кардигана, РМ между этими петлями. Вяжите рукава лицевыми по кругу. В рядах 21, 41, 61, 81 сделайте убавку SSK до маркера и убавку K2tog после него (убавятся 2 п в ряду). Свяжите 40см от линии проймы, затем свяжите 4см резинкой 1*1 и все петли закройте.

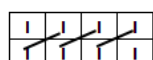
Схема кармана



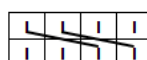
снять 3п на ВС перед работой, 1лиц, 3лиц со ВС



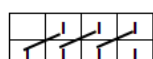
снять 3п на ВС перед работой, 1изн, 3лиц со ВС



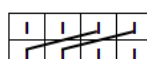
снять 1п на ВС позади работы, 3лиц, 1лиц со ВС



снять 2п на ВС перед работой, 2лиц, 2лиц со ВС



снять 1п на ВС позади работы, 3лиц, 1изн со ВС



снять 2п на ВС позади работы, 2лиц, 2лиц со ВС



лиц на ЛС, изн на ИС



изн на ЛС, лиц на ИС

Спасибо за покупку инструкции.

Удачи в творчестве!

¹ ЛС: лицевая сторона.

² ИС: изнаночная сторона

³ K2tog – провязать 2п вместе лицевой

⁴ P2tog – провязать 2п вместе изнаночной

⁵ SSPTbl: -если в работе 2 петли: снять 1п как лиц, снять 1п как лиц, вернуть их на левую спицу в их новой ориентации, провязать вместе изн за заднюю стенку
-если в работе накид и петля: снять накид как изн, снять 1п как лиц, вернуть их на левую спицу в их новой ориентации, провязать вместе изн за заднюю стенку

⁶ RLI: Провязать лицевую за заднюю петлю (изнаночная перемычка) на ряд ниже прямо под петлей на левой спице.

⁷ PM: навесьте маркер

⁸ SSKtbl-если в работе 2 петли: снять 1п как лиц, снять 1п как лиц, вернуть их на левую спицу в их новой ориентации, провязать вместе лиц за заднюю стенку
-если в работе накид и петля: снять накид как изн, снять 1п как лиц, вернуть их на левую спицу в их новой ориентации, провязать вместе лиц за заднюю стенку

⁹ LLI: Ввести левую спицу за заднюю стенку только что провязанной петли. Провязать лицевой эту петлю.

¹⁰ ЛС: левая спица.

¹¹ ВС: вспомогательная спица.