



## **BRAID** **CLASSIC TRIANGLE SHAWL BY** **IRENE LIN**

Пряжа The Yarn Collective Fleurville 4Ply (100% мериносовая шерсть, 100гр/350метров) 2мотка цвета МС, 1моток цвета СС.

Спицы 3.5мм или размер, необходимый для получения указанной плотности.

Дополнительно: маркеры.

Размеры готового изделия: 148см\* 90см.

Плотность вязания: 24петли и 28рядов= 10см чулочной вязкой после блокировки.

### Сокращения:

2ТЛС- поместить 1петлю на доп спицу перед работой, 1изн, 1лиц скрещ с доп спицы

2ТРС- поместить 1петлю на доп спицу за работой, 1лиц скрещ, 1изн с доп спицы

3ТЛС- поместить 1петлю на доп спицу перед работой, поместить 1петлю на вторую доп спицу за работой, 1лиц скрещ,

1изн с второй доп спицы, 1лиц скрещ с первой доп спицы

3ФКС- узел из обернутых петель- 2лиц скрещ, 1изн, 2лиц скрещ, перенести эти 5петель на доп спицу и обернуть рабочую нить вокруг этих петель три раза против часовой стрелки. Перенести 5 обернутых петель на правую спицу

м1р- концом левой спицы поднять протяжку между петлями сзади, провязать ее лицевой за переднюю стенку

м1л- концом левой спицы поднять протяжку между петлями спереди, провязать ее лицевой за заднюю стенку

КС- петля узла (фото- урок см ниже)

*Это асимметричная шаль, которая вяжется от одного края до другого, начинаясь с острого конца и расширяясь до прямой стороны.*

*В каждом лицевом ряду прибавляется одна петля.*

*Один узор- разные шали! Здесь представлены два варианта узора. Различный метод набора петель и ритм повторов помогут вам связать две разные классические треугольные шали.*

Набрать 4петли нитью МС.

След ряд (ИС) 4лиц.

### Секция 1.

Нитью МС.

1р (ЛС) 3лиц, м1л, 1лиц= петель

2р (ИС) лицевыми до конца

3р (ЛС) 3лиц, м1л, 2лиц= 6петель

4р (ИС) лицевыми до конца

5р (ЛС) 3лиц, м1л, 3лиц= 7петель

6р (ИС) 3лиц, 1изн, 3лиц

7р (ЛС) 3лиц, м1л, лицевыми до конца= 8петель

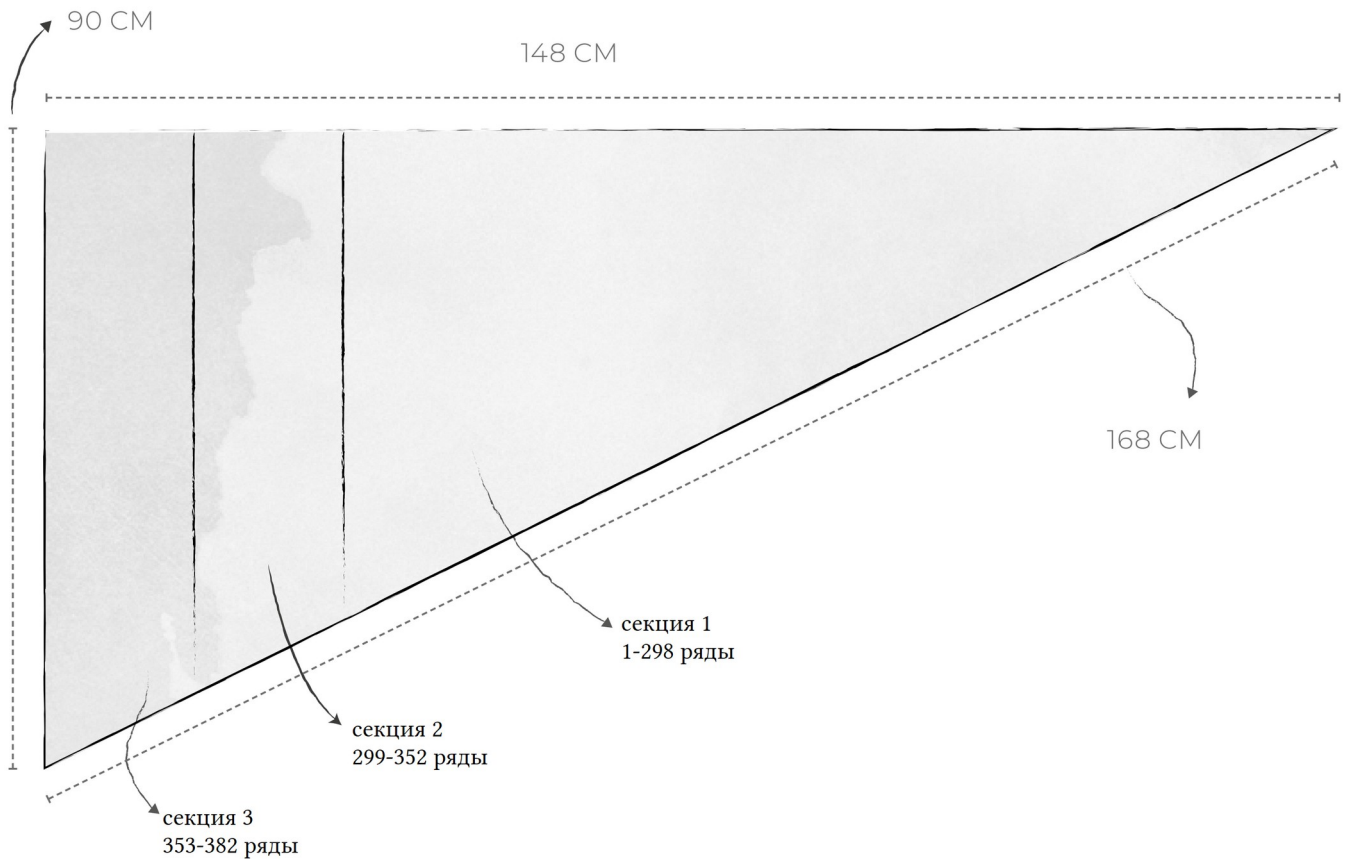
8р (ИС) 3лиц, 2изн, 3лиц

9р (ЛС) 3лиц, м1л, лицевыми до конца= 9петель

10р (ИС) 3лиц, 3изн, 3лиц

11р (ЛС) 3лиц, м1л, лицевыми до конца= 10петель

12р (ИС) 3лиц, 3изн, лицевыми до конца



13р (ЛС) 3лиц, м1л, 1изн, лицевыми до конца= 11петель

14р (ИС) 3лиц, 3изн, лицевыми до конца

15р (ЛС) 3лиц, м1л, 2изн, КС, 3лиц= 12петель

16р (ИС) 3лиц, 3изн, 2лиц, 1изн скрещ, 3лиц

17р (ЛС) 3лиц, м1л, 1лиц скрещ, 2изн, лицевыми до конца= 13петель

18р (ИС) 3лиц, 3изн, 2лиц, 1изн скрещ, 4лиц

19р (ЛС) 3лиц, м1л, 1изн, 1лиц скрещ, 2изн, КС, 3лиц= 14петель

20р (ИС) 3лиц, 3изн, 2лиц, 1изн скрещ, лицевыми до конца

21р (ЛС) 3лиц, м1л, 2изн, 1лиц скрещ, 2изн, лицевыми до конца= 15петель

22р (ИС) 3лиц, 3изн, 2лиц, 1изн скрещ, лицевыми до конца

23р (ЛС) 3лиц, м1л, 3изн, 1лиц скрещ, 2изн, КС, 3лиц= 16петель

24р (ИС) 3лиц, 3изн, 2лиц, 1изн скрещ, 3лиц, 1изн скрещ, 3лиц

25р (ЛС) 3лиц, м1л, 2ТЛС, 1изн, 2ТРС, 2изн, лицевыми до конца= 17петель

26р (ИС) 3лиц, 3изн, 3лиц, 1изн скрещ, 1лиц, 1изн скрещ, лицевыми до конца

27р (ЛС) 3лиц, м1л, 2изн, 3ТЛС, 3изн, КС, 3лиц= 18петель

28р (ИС) 3лиц, 3изн, 3лиц, 1изн скрещ, 1лиц, 1изн скрещ, лицевыми до конца

29р (ЛС) 3лиц, м1л, 2изн, 2ТРС, 1изн, 2ТЛС, 2изн, лицевыми до конца= 19петель

30р (ИС) 3лиц, 3изн, 2лиц, 1изн скрещ, 3лиц, 1изн скрещ, 2лиц, 1изн, 3лиц

31р (ЛС) 3лиц, м1л, 1лиц, 2изн, 1лиц скрещ, 3изн, 1лиц скрещ, 2изн, КС, 3лиц= 20петель

32р (ИС) 3лиц, 3изн, 2лиц, 1изн скрещ, 3лиц, 1изн скрещ, 2лиц, 2изн, 3лиц

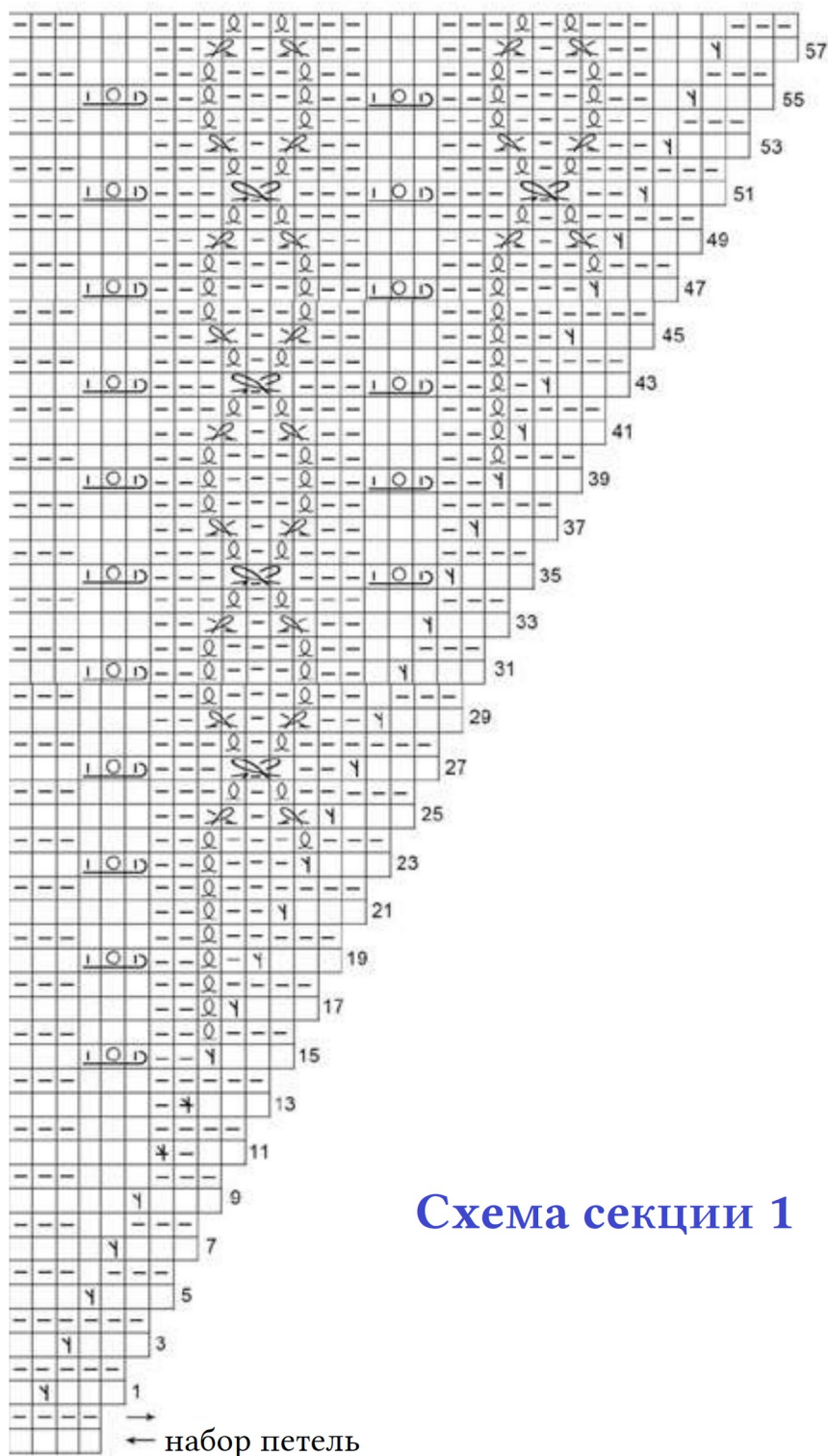
33р (ЛС) 3лиц, м1л, 2лиц, 2изн, 2ТЛС, 1изн, 2ТРС, 2изн, лицевыми до конца= 21петля

34р (ИС) 3лиц, 3изн, 3лиц, 1изн скрещ, 1изн, 1изн скрещ, 3лиц, 3изн, 3лиц

35р (ЛС) 3лиц, м1л, КС, 3изн, 3ТЛС, 3изн, КС, 3лиц= 22петли

36р (ИС) 3лиц, 3изн, 3лиц, 1изн скрещ, 1лиц, 1изн скрещ, 3лиц, 3изн, 4лиц

37р (ЛС) 3лиц, м1л, 1изн, 3лиц, 2изн, 2ТРС, 1изн, 2ТЛС, 2изн, лицевыми до конца= 23петли



## Схема секции 1

38р (ИС) 3лиц, 3изн, 2лиц, 1изн скрещ, 3лиц, 1изн скрещ, 2лиц, 3изн, лицевыми до конца

39р (ЛС) 3лиц, м1л, 2изн, КС, 2изн, 1лиц скрещ, 3изн, 1лиц скрещ, 2изн, КС, 3лиц= 24петли

2лиц, 1изн скрещ, 3лиц, 1изн скрещ, 3лиц

49р (ЛС) 3лиц, м1л, 2ТЛС, 1изн, 2ТРС, 2изн, 3лиц, 2изн, 2ТЛС, 1изн, 2ТРС, 2изн, лицевыми до конца= 29петель

50р (ИС) 3лиц, 3изн, 3лиц, 1изн скрещ, 1лиц, 1изн скрещ, 3лиц, 3изн, 3лиц, 1изн скрещ, 1лиц, 1изн скрещ, лицевыми до конца

40р (ИС) 3лиц, 3изн, 2лиц, 1изн скрещ, 3лиц, 1изн скрещ, 2лиц, 3изн, 2лиц, 1изн скрещ, 3лиц 41р (ЛС) 3лиц, м1л, 1лиц скрещ, 2изн, 3лиц, 2изн, 2ТЛС, 1изн, 2ТРС, 2изн, лицевыми до конца= 25петель

42р (ИС) 3лиц, 3изн, 3лиц, 1изн скрещ, 1лиц, 1изн скрещ, 3лиц, 3изн, 2лиц, 1изн скрещ, лицевыми до конца

43р (ЛС) 3лиц, м1л, 1изн, 1лиц скрещ, 2изн, КС, 3изн, 3ТЛС, 3изн, КС, 3лиц= 26петель

44р (ИС) 3лиц, 3изн, 3лиц, 1изн скрещ, 1лиц, 1изн скрещ, 3лиц, 3изн, 2лиц, 1изн скрещ, лицевыми до конца

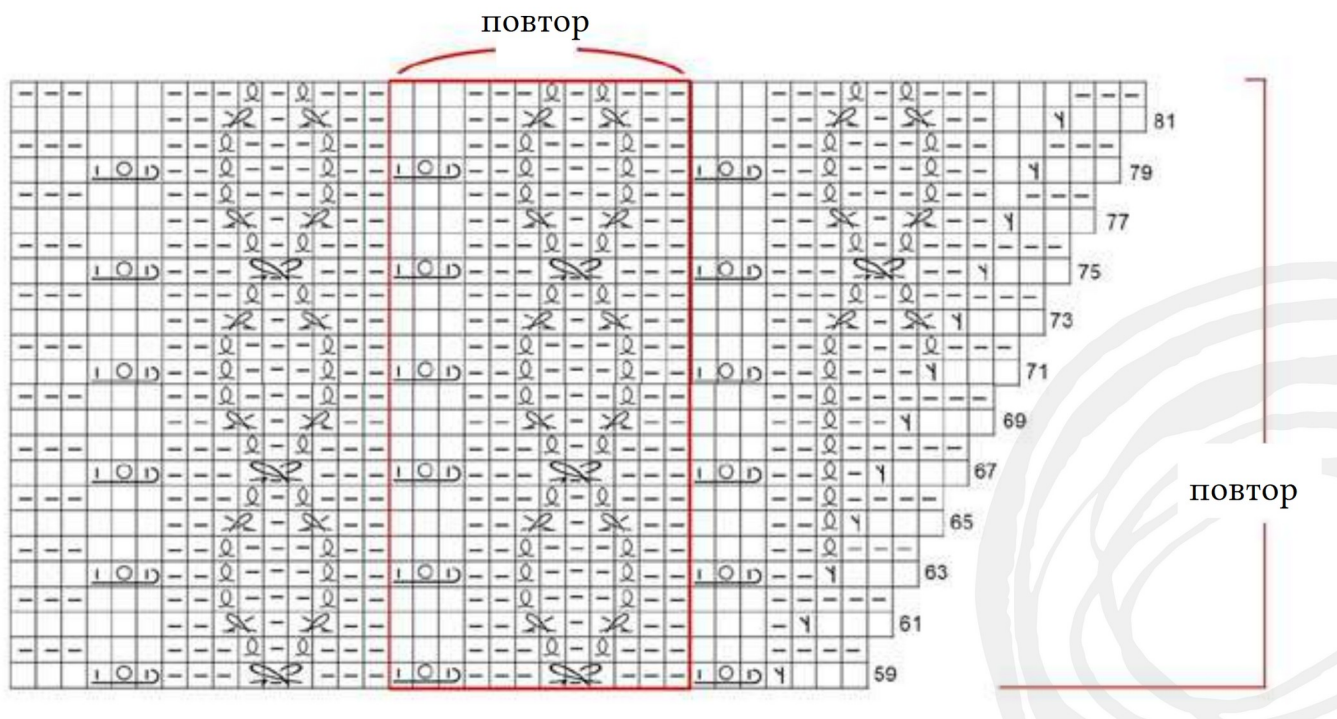
45р (ЛС) 3лиц, м1л, 2изн, 1лиц скрещ, 2изн, 3лиц, 2изн, 2ТРС, 1изн, 2ТЛС, 2изн, лицевыми до конца= 27петель

46р (ИС) 3лиц, 3изн, 2лиц, 1изн скрещ, 3лиц, 1изн скрещ, 2лиц, 3изн, 2лиц, 1изн скрещ, лицевыми до конца

47р (ЛС) 3лиц, м1л, 3изн, 1лиц скрещ, 2изн, КС, 2изн, 1лиц скрещ, 3изн, 1лиц скрещ, 2изн, КС, 3лиц= 28петель

48р (ИС) 3лиц, 3изн, 2лиц, 1изн скрещ, 3лиц, 1изн скрещ, 2лиц, 3изн,





## Схема секции 1

51р (ЛС) Злиц, м1л, 2изн, 3ТЛС, 3изн, КС, 3изн, 3ТЛС, 3изн, КС, 3лиц= 30петель

52р (ИС) Злиц, (3изн, 3лиц, 1изн скрещ, 1лиц, 1изн скрещ, 3лиц) повторить дважды, 3лиц

53р (ЛС) Злиц, м1л, (2изн, 2ТРС, 1изн, 2ТЛС, 2изн, 3лиц) повторить дважды, 3лиц= 31петля

54р (ИС) Злиц, (3изн, 2лиц, 1изн скрещ, 3лиц, 1изн скрещ, 2лиц) повторить дважды, 1изн, 3лиц

55р (ЛС) Злиц, м1л, 1лиц, (2изн, 1лиц скрещ, 3изн, 1лиц скрещ, 2изн, КС) повторить дважды, 3лиц= 32петли

56р (ИС) Злиц, (3изн, 2лиц, 1изн скрещ, 3лиц, 1изн скрещ, 2лиц) повторить дважды, 2изн, 3лиц

57р (ЛС) Злиц, м1л, 2лиц, (2изн, 2ТЛС, 1изн, 2ТРС, 2изн, 3лиц) повторить дважды, 3лиц= 33петли

58р (ИС) Злиц, (3изн, 3лиц, 1изн скрещ, 1лиц, 1изн скрещ, 3лиц) повторить дважды, 3изн, 3лиц

59р (ЛС) Злиц, м1л, КС, (3изн, 3ТЛС, 3изн, 3лиц) повторять до последних 3х петель, 3лиц= 34петли

60р (ИС) Злиц, (3изн, 3лиц, 1изн скрещ, 1лиц, 1изн скрещ, 3лиц) повтор до последних 7петель, 3изн, 4лиц

61р (ЛС) Злиц, м1л, 1изн, 3лиц, (2изн, 2ТРС, 1изн, 2ТЛС, 2изн, 3лиц) повтор до последних 3х петель, 3лиц= 35петель

62р (ИС) Злиц, (3изн, 2лиц, 1изн скрещ, 3лиц, 1изн скрещ, 2лиц) повтор до последних 8петель, 3изн, 5лиц

63р (ЛС) Злиц, м1л, 2изн, КС, (2изн, 1лиц скрещ, 3изн, 1лиц скрещ, 2изн, КС) повтор до последних 3х петель, 3лиц= 36петель

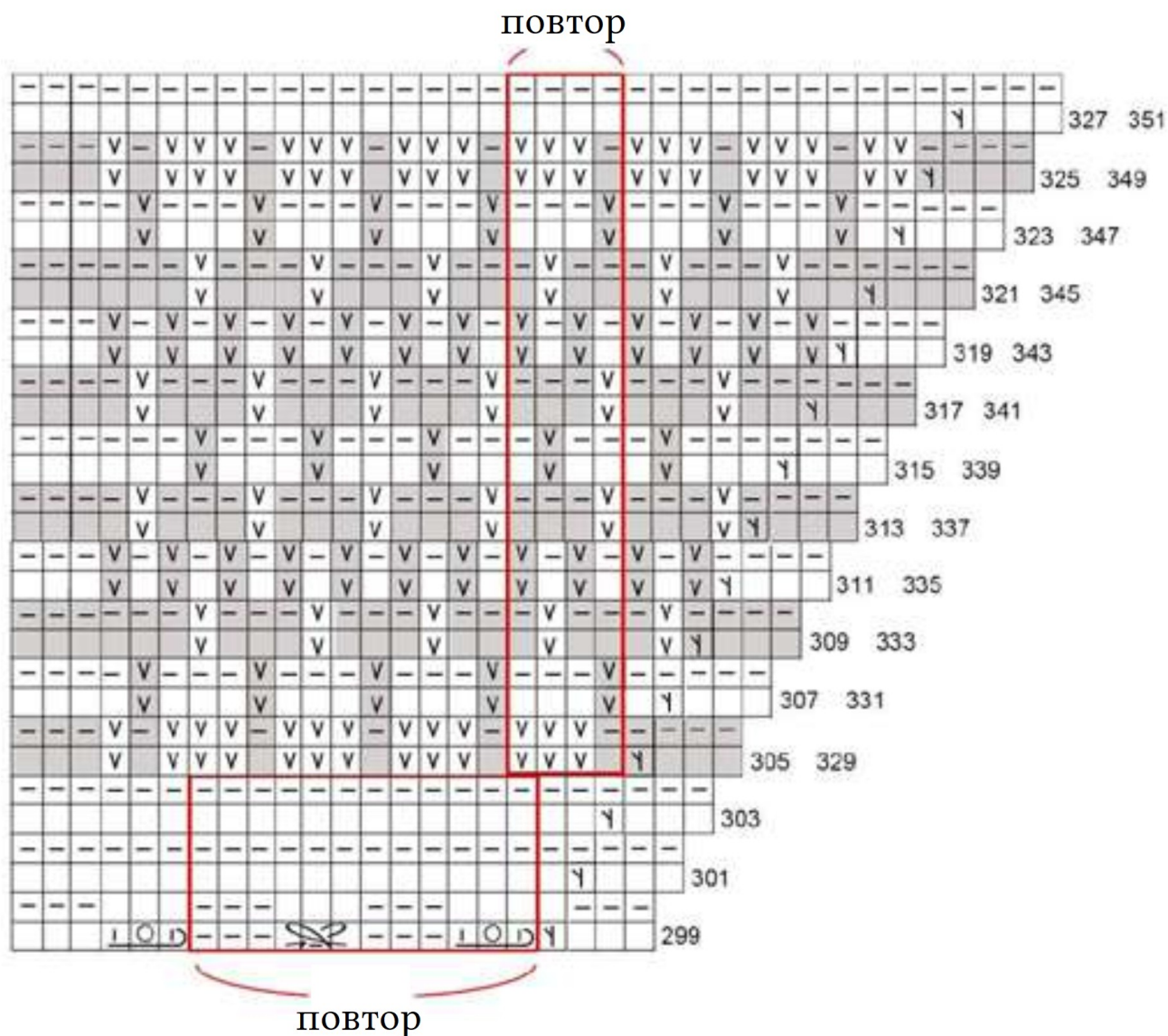
64р (ИС) Злиц, (3изн, 2лиц, 1изн скрещ, 3лиц, 1изн скрещ, 2лиц) повтор до последних 9петель, 3изн, 2лиц, 1изн скрещ, 3лиц

65р (ЛС) Злиц, м1л, 1лиц скрещ, 2изн, 3лиц, (2изн, 2ТЛС, 1изн, 2ТРС, 2изн, 3лиц) повтор до последних 3х петель, 3лиц= 37петель

66р (ИС) Злиц, (3изн, 3лиц, 1изн скрещ, 1лиц, 1изн скрещ, 3лиц) повтор до последних 10петель, 3изн, 2лиц, 1изн скрещ, 4лиц

67р (ЛС) Злиц, м1л, 1изн, 1лиц скрещ, 2изн, КС, (3изн, 3ТЛС, 3изн, КС) повтор до последних 3х петель, 3лиц= 38петель

## Схема секции 2



68р (ИС) 3лиц, (3изн, 3лиц, 1изн скрещ, 1лиц, 1изн скрещ, 3лиц) повтор до последних 11петель, 3изн, 2лиц, 1изн скрещ, 5лиц

69р (ЛС) 3лиц, м1л, 2изн, 1лиц скрещ, 2изн, 3лиц, (2изн, 2ТРС, 1изн, 2ТЛС, 2изн, 3лиц) повтор до последних 3х петель, 3лиц= 39петель

70р (ИС) 3лиц, (3изн, 2лиц, 1изн скрещ, 3лиц, 1изн скрещ, 2лиц) повтор до последних 12петель, 3изн, 2лиц, 1изн скрещ, 6лиц

71р (ЛС) 3лиц, м1л, 3изн, 1лиц скрещ, 2изн, КС, (2изн, 1лиц скрещ, 3изн, 1лиц скрещ,

2изн, КС) повтор до последних 3х петель, 3лиц= 40петель

72р (ИС) 3лиц, (3изн, 2лиц, 1изн скрещ, 3лиц, 1изн скрещ, 2лиц) повтор до последних 13 петель, 3изн, 2лиц, 1изн скрещ, 3лиц, 1изн скрещ, 3лиц

73р (ЛС) 3лиц, м1л, 2ТЛС, 1изн, 2ТРС, 2изн, 3лиц, (2изн, 2ТЛС, 1изн, 2ТРС, 2изн, 3лиц) повтор до последних 3х петель, 3лиц= 41петля

74р (ИС) 3лиц, (3изн, 3лиц, 1изн скрещ, 1лиц, 1изн скрещ, 3лиц) повтор до последних 14петель, 3изн, 3лиц, 1изн скрещ, 1лиц, 1изн скрещ, 5лиц

повтор



## Схема секции 3

75р (ЛС) 3лиц, м1л, 2изн, 3ТЛС, 3изн, КС, (3изн, 3ТЛС, 3изн, КС) повтор до последних 3х петель, 3лиц= 42петли

76р (ИС) 3лиц, (3изн, 3лиц, 1изн скрещ, 1лиц, 1изн скрещ, 3лиц) повтор до последних 3х петель, 3лиц

77р (ЛС) 3лиц, м1л, (2изн, 2ТРС, 1изн, 2ТЛС, 2изн, 3лиц) повтор до последних 3х петель, 3лиц= 43петли

78р (ИС) 3лиц, (3изн, 2лиц, 1изн скрещ, 3лиц, 1изн скрещ, 2лиц) повтор до последних 4х петель, 1изн, 3лиц

79р (ЛС) 3лиц, м1л, 1лиц, (2изн, 1лиц скрещ, 3изн, 1лиц скрещ, 2изн, КС) повтор до последних 3х петель, 3лиц= 44петли

80р (ИС) 3лиц, (3изн, 2лиц, 1изн скрещ, 3лиц, 1изн скрещ, 2лиц) повтор до последних 5петель, 2изн, 3лиц



81р (ЛС) 3лиц, м1л, 2лиц, (2изн, 2ТЛС, 1изн, 2ТРС, 2изн, 3лиц) повтор до последних 3х петель, 3лиц= 45петель

82р (ИС) 3лиц, (3изн, 3лиц, 1изн скрещ, 1лиц, 1изн скрещ, 3лиц) повтор до последних 6петель, 3изн, 3лиц

Повторять 59-82ряды еще 9раз, до тех пор, пока вы не завершите 298ряд= 153петли.

## Секция 2.

Нитью МС.

299р (ЛС) 3лиц, м1л, (КС, 3изн, 3ТЛС, 3изн) повтор до последних 6петель, КС, 3лиц= 154петли

300р (ИС) 3лиц, 3изн, (3лиц, 3изн) повтор до последних 4х петель, 1изн, 3лиц

301р (ЛС) 3лиц, м1л, лицевыми до конца= 155петель

302р (ИС) лицевыми до конца

303р (ЛС) 3лиц, м1л, лицевыми до конца= 156петель

304р (ИС) лицевыми до конца.

*Примечание: снимать петли, оставляя нить за работой с лицевой стороны и перенося нить вперед с изнаночной стороны.*

Нитью СС.

305р (ЛС) 3лиц, м1л, (1лиц, снять 3п) повтор до последних 5петель, 1лиц, снять 1п, 3лиц= 157петель.

306р (ИС) 3лиц, снять 1п, 1лиц, (снять 3петли, 1лиц) повтор до последних 4х петель, 4лиц

Нитью МС.

307р (ЛС) 3лиц, м1л, 1лиц, (снять 1п, 3лиц) повтор до последней петли, 1лиц= 158петель

308р (ИС) 1лиц, (3лиц, снять 1п) повтор до последних 5петель, 5лиц

Нитью СС.

309р (ЛС) 3лиц, м1л, (снять 1п, 3лиц) повтор до последних 3х петель, 3лиц= 159петель

310р (ИС) 3лиц, (3лиц, снять 1п) повтор до последних 4х петель, 4лиц.

Нитью МС.

311р (ЛС) 3лиц, м1л, (снять 1п, 1лиц) повтор до последних 2х петель, 2лиц= 160петель

312р (ИС) 2лиц, (1лиц, снять 1п) повтор до последних 4х петель, 4лиц.

Нитью СС.

313р (ЛС) 3лиц, м1л, (снять 1п, 3лиц) повтор до последней петли, 1лиц= 161петля

314р (ИС) 1лиц, (3лиц, снять 1п) повтор до последних 4х петель, 4лиц.

Нитью МС.

315р (ЛС) 3лиц, м1л, (3лиц, снять 1п) повтор до последних 6петель, 6лиц= 162петли

316р (ИС) 6лиц, (снять 1п, 3лиц) повтор до последних 4х петель, 4лиц.

Нитью СС.

317р (ЛС) 3лиц, м1л, 2лиц, (снять 1п, 3лиц) повтор до последней петли, 1лиц= 163петли

318р (ИС) 1лиц, (3лиц, снять 1п) повтор до последних 6петель, 6лиц.

Нитью МС.

319р (ЛС) 3лиц, м1л, (снять 1п, 1лиц) повтор до последних 2х петель, 2лиц= 164петли

320р (ИС) 2лиц, (1лиц, снять 1п) повтор до последних 4х петель, 4лиц.

Нитью СС.

321р (ЛС) 3лиц, м1л, 2лиц, (снять 1п, 3лиц) повтор до последних 3х петель, 3лиц= 165петель

322р (ИС) 3лиц, (3лиц, снять 1п) повтор до последних 6петель, 6лиц.

Нитью МС.

323р (ЛС) 3лиц, м1л, 1лиц, (снять 1п, 3лиц) повтор до последней петли, 1лиц= 166петель

324р (ИС) 1лиц, (3лиц, снять 1п) повтор до последних 5петель, 5лиц.

Нитью СС.

325р (ЛС) 3лиц, м1л, снять 2петли, (1лиц, снять 3петли) повтор до последних 5петель, 1лиц, снять 1п, 3лиц= 167петель

326р (ИС) 3лиц, снять 1п, 1лиц, (снять 3петли, 1лиц) повтор до последних 6петель, снять 2петли, 4лиц.

Нитью МС.

327р (ЛС) 3лиц, м1л, лицевыми до конца= 168петель.

328р (ИС) лицевыми до конца.

Повторять 305-328ряды еще один раз до тех пор, пока вы не завершите 352ряд= 180петель.

### Секция 3.

Нитью МС.

353р (ЛС) 3лиц, м1л, лицевыми до конца= 181петля

354р (ИС) лицевыми до конца

355р (ЛС) 3лиц, м1л, (2изн, 1лиц скрещ, 1изн, 1лиц скрещ, 1изн, 1лиц скрещ, 1изн, 1лиц скрещ) повтор до последних 5петель, 2изн, 3лиц= 182петли

356р (ИС) 5лиц, (1изн скрещ, 1лиц, 1изн скрещ, 1лиц, 1изн скрещ, 1лиц, 1изн скрещ, 2лиц) повтор до последних 4х петель, 1изн скрещ, 3лиц

357р (ЛС) 3лиц, м1л, 1лиц скрещ, (2изн, 1лиц скрещ, 1изн, 1лиц скрещ, 1изн, 1лиц скрещ, 1изн, 1лиц скрещ) повтор до последних 5петель, 2изн, 3лиц= 183петли

358р (ИС) 5лиц, (1изн скрещ, 1лиц, 1изн скрещ, 1лиц, 1изн скрещ, 1лиц, 1изн скрещ, 2лиц) повтор до последних 5петель, 1изн скрещ, 4лиц

359р (ЛС) 3лиц, м1л, 1изн, 1лиц скрещ, (2изн, 1лиц скрещ, 1изн, 1лиц скрещ, 1изн, 1лиц скрещ, 1изн, 1лиц скрещ) повтор до последних 5петель, 2изн, 3лиц= 184петли

360р (ИС) 5лиц, (1изн скрещ, 1лиц, 1изн скрещ, 1лиц, 1изн скрещ, 1лиц, 1изн скрещ, 2лиц) повтор до последних 6петель, 1изн скрещ, 1лиц, 1изн скрещ, 3лиц

361р (ЛС) 3лиц, м1л, 1лиц скрещ, 1изн, 1лиц скрещ, (2изн, 1лиц скрещ, 1изн, 1лиц скрещ, 1изн, 1лиц скрещ, 1изн, 1лиц скрещ) повтор до последних 5петель, 2изн, 3лиц= 185петель.

362р (ИС) 5лиц, (1изн скрещ, 1лиц, 1изн скрещ, 1лиц, 1изн скрещ, 1лиц, 1изн скрещ,

2лиц) повтор до последних 7петель, 1изн скрещ, 1лиц, 1изн скрещ, 1лиц, 4лиц

363р (ЛС) 3лиц, м1л, 1изн, 1лиц скрещ, 1изн, 1лиц скрещ, (2изн, 1лиц скрещ, 1изн, 1лиц скрещ, 1изн, 1лиц скрещ, 1изн, 1лиц скрещ) повтор до последних 5петель, 2изн, 3лиц= 186петель

364р (ИС) 5лиц, (1изн скрещ, 1лиц, 1изн скрещ, 1лиц, 1изн скрещ, 1лиц, 1изн скрещ, 2лиц) повтор до последних 8петель, (1изн скрещ, 1лиц) 3раза, 2лиц

365р (ЛС) 3лиц, м1л, 1лиц скрещ, 1изн, 1лиц скрещ, 1изн, 1лиц скрещ, (2изн, 1лиц скрещ, 1изн, 1лиц скрещ, 1изн, 1лиц скрещ, 1изн, 1лиц скрещ) повтор до последних 5петель, 2изн, 3лиц= 187петель

366р (ИС) 5лиц, (1изн скрещ, 1лиц, 1изн скрещ, 1лиц, 1изн скрещ, 1лиц, 1изн скрещ, 2лиц) повтор до последних 9петель, (1изн скрещ, 1лиц) 3раза, 3лиц

367р (ЛС) 3лиц, м1л, (1изн, 1лиц скрещ) 3раза, (2изн, 2ТЛС, 1лиц скрещ, 1изн, 1лиц скрещ, 2ТРС) повтор до последних 5петель, 2изн, 3лиц= 188петель

368р (ИС) 5лиц, (1лиц, 2изн скрещ, 1лиц, 2изн скрещ, 3лиц) повтор до последних 10петель, (1изн скрещ, 1лиц) 4раза, 2лиц

369р (ЛС) 3лиц, м1л, 1лиц скрещ, (1изн, 1лиц скрещ) 3раза, (3изн, 3ФКС, 1изн) повтор до последних 5петель, 2изн, 3лиц= 189петель

370р (ИС) 5лиц, (1лиц, 2изн скрещ, 1лиц, 2изн скрещ, 3лиц) повтор до последних 11петель, (1изн скрещ, 1лиц) 4раза, 3лиц

371р (ЛС) 3лиц, м1л, (1изн, 1лиц) 4раза, (2изн, 2ТРС, 1лиц скрещ, 1изн, 1лиц скрещ, 2ТЛС) повтор до последних 5петель, 2изн, 3лиц= 190петель

372р (ИС) 5лиц, (1изн скрещ, 1лиц, 1изн скрещ, 1лиц, 1изн скрещ, 1лиц, 1изн скрещ, 2лиц) повтор до последних 12петель, (1изн скрещ, 1лиц) 5раз, 2лиц

373р (ЛС) 3лиц, м1л, 1лиц скрещ, (1изн, 1лиц скрещ) 4раза, (2изн, 1лиц скрещ, 1изн, 1лиц скрещ, 1изн, 1лиц скрещ, 1изн, 1лиц скрещ, 1изн

374р (ИС) 5лиц, (1изн скрещ, 1лиц, 1изн скрещ, 1лиц, 1изн скрещ, 1лиц, 1изн скрещ,



2лиц) повтор до последних 13петель, (1изн скрещ, 1лиц) 5раз, 3лиц  
 375р (ЛС) 3лиц, м1л, (1изн, 1лиц скрещ) 5раз, (2изн, 1лиц скрещ, 1изн, 1лиц скрещ, 1изн, 1лиц скрещ, 1изн, 1лиц скрещ) повтор до последних 5петель, 2изн, 3лиц= 192петли  
 376р (ИС) 5лиц, (1изн скрещ, 1лиц, 1изн скрещ, 1лиц, 1изн скрещ, 1лиц, 1изн скрещ, 2лиц) повтор до последних 14петель, (1изн скрещ, 1лиц) 6раз, 1лиц  
 377р (ЛС) 3лиц, м1л, 1лиц скрещ, (1изн, 1лиц скрещ) 5раз, (2изн, 1лиц скрещ, 1изн, 1лиц скрещ, 1изн, 1лиц скрещ, 1изн, 1лиц скрещ) повтор до последних 5петель, 2изн, 3лиц= 193петли  
 378р (ИС) 5лиц, (1изн скрещ, 1лиц, 1изн скрещ, 1лиц, 1изн скрещ, 1лиц, 1изн скрещ, 2лиц) повтор до последних 15петель, (1изн скрещ, 1лиц) 6раз, 3лиц  
 379р (ЛС) 3лиц, м1л, (1изн, 1лиц скрещ) 6раз, (2изн, 1лиц скрещ, 1изн, 1лиц скрещ, 1изн, 1лиц скрещ, 1изн, 1лиц скрещ) повтор до последних 5петель, 2изн, 3лиц= 194петли  
 380р (ИС) 5лиц, (1изн скрещ, 1лиц, 1изн скрещ, 1лиц, 1изн скрещ, 1лиц, 1изн скрещ, 2лиц) повтор до последних 16петель, (1изн скрещ, 1лиц) 7раз, 2лиц  
 381р (ЛС) 3лиц, м1л, 1лиц скрещ, (1изн, 1лиц скрещ) 6раз, (2изн, 1лиц скрещ, 1изн, 1лиц скрещ, 1изн, 1лиц скрещ, 1изн, 1лиц скрещ) повтор до последних 5петель, 2изн, 3лиц= 195петель  
 382р (ИС) 5лиц, (1изн скрещ, 1лиц, 1изн скрещ, 1лиц, 1изн скрещ, 1лиц, 1изн скрещ, 2лиц) повтор до последних 17петель, (1изн скрещ, 1лиц) 7раз, 3лиц

### Закрытие петель шнуром i-cord.

С лицевой стороны методом косички набрать 3петли на левую спицу, затем вязать (2лиц, 2п вместе лиц за заднюю стенку, снять 3петли обратно на левую спицу) повтор до последних 3х петель, провязать 3п вместе лицевой за заднюю стенку, обрезать нить и протянуть ее через оставшуюся петлю, туго стянуть.

Как сделать кисти <https://www.youtube.com/watch?v=rp7Ew8N4svg&t=2s>

### Завершение.

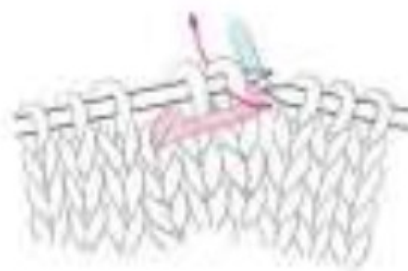
Заправить свободные концы и заблокировать изделие по размерам схемы.

### Сокращения:

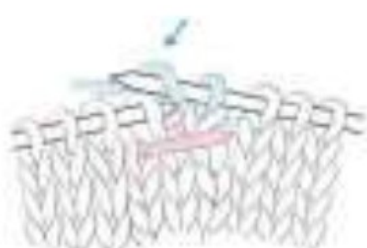
КС:



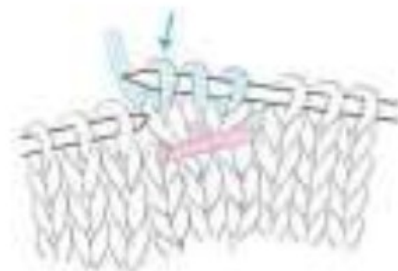
- 1) поднять третью петлю и одеть ее на первую и вторую петли



- 2) провязать лицевой первую петлю









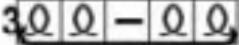



- 3) накид



- 4) провязать лицевой след петлю

Обозначения:

-  • лицевая с ЛС, изнаночная с ИС
-  • изнаночная с ЛС, лицевая с ИС
-  • 2ТЛС
-  • 2ТРС
-  • 3ТЛС
-  • 1лиц скрещ с ЛС, 1изн скрещ с ИС
-  • м1л
-  • КС
-  • 3ФКС
-  • снять 1п, нить за работой с ЛС,  
снять 1п, нить перед работой с ИС



## **BRAID** **CLASSIC TRIANGLE SHAWL BY** **IRENE LIN**

Пряжа The Yarn Collective Fleurville 4Ply (100% мериносковая шерсть, 100гр/350метров) 2мотка цвета МС, 1моток цвета СС.

Спицы 3.5мм или размер, необходимый для получения указанной плотности.

Дополнительно: маркеры.

Размеры готового изделия: 150см \*65см.

Плотность вязания: 24петли и 28рядов= 10см чулочной вязкой после блокировки.

### Сокращения:

2ТЛС- поместить 1петлю на доп спицу перед работой, 1изн, 1лиц скрещ с доп спицы

2ТРС- поместить 1петлю на доп спицу за работой, 1лиц скрещ, 1изн с доп спицы

3ТЛС- поместить 1петлю на доп спицу перед работой, поместить 1петлю на вторую доп спицу за работой, 1лиц скрещ,

1изн с второй доп спицы, 1лиц скрещ с первой доп спицы

3ФКС- узел из обернутых петель- 2лиц скрещ, 1изн, 2лиц скрещ, перенести эти 5петель на доп спицу и обернуть рабочую нить вокруг этих петель три раза против часовой стрелки. Перенести 5 обернутых петель на правую спицу

м1р- концом левой спицы поднять протяжку между петлями сзади, провязать ее лицевой за переднюю стенку

м1л- концом левой спицы поднять протяжку между петлями спереди, провязать ее лицевой за заднюю стенку

КС- петля узла (фото- урок см ниже)

*Это треугольная шаль, которая вяжется сверху вниз, прибавки делаются с обеих сторон и по центру шали.*

*В каждом ряду лицевой стороны прибавляется 4петли.*

*Тот же узор, но совершенно разные шали!*

*Эти два варианта основаны на одном узоре.*

*Разные наборы петель и повторов, которые помогут вам связать две разные шали.*

Набрать 3петли нитью МС, провязать 7рядов лицевыми. Повернуть работу и поднять и провязать лицевыми 3петли по длине боковой стороны платочного набора, затем поднять и провязать лицевыми 3петли по наборному краю. Теперь на спице 9петель.

След ряд (ИС) 3лиц, поместить маркер, 1изн, поместить маркер, 1изн, поместить маркер, 1изн, поместить маркер, 3лиц.

### Секция 1.

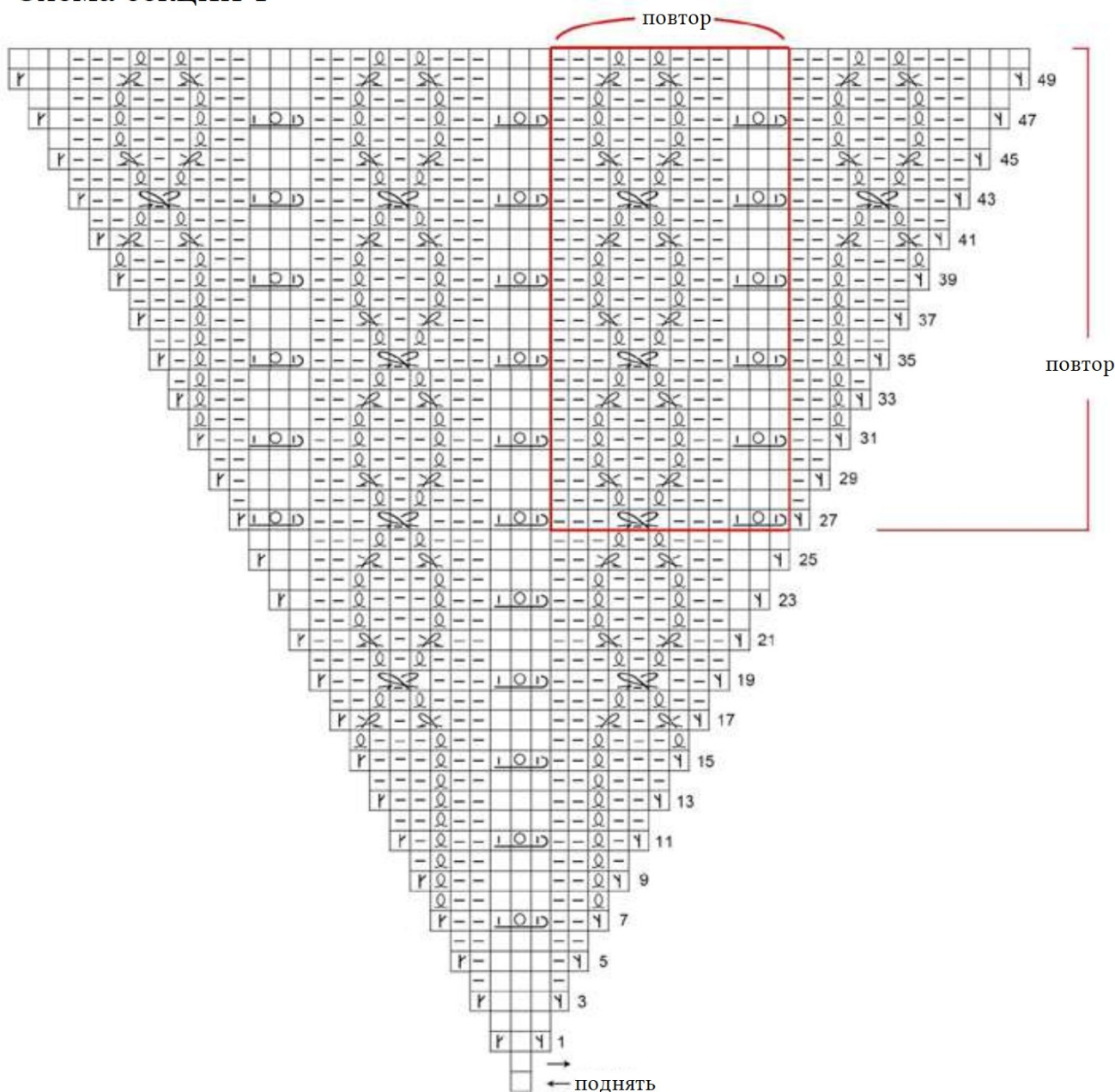
1р (ЛС) 3лиц, маркер, м1л, 1лиц, м1р, маркер, 1лиц, маркер, м1л, 1лиц, м1р, маркер, 3лиц= 13петель

2р (ИС) 3лиц, маркер, 3изн, маркер, 1изн, маркер, 3изн, маркер, 3лиц

3р (ЛС) 3лиц, маркер, м1л, 3лиц, м1р, маркер, 1лиц, маркер, м1л, 3лиц, м1р, маркер, 3лиц= 17петель

4р (ИС) 3лиц, маркер, 1лиц, 3изн, 1лиц, маркер, 1изн, маркер, 1лиц 3изн, 1лиц, маркер, 3лиц

## Схема секции 1



5р (ЛС) 3лиц, маркер, \*м1л, 1изн, 3лиц, 1изн, м1р \*\*, маркер, 1лиц, маркер, повтор от \* до \*\*, маркер, 3лиц= 21петля

6р (ИС) 3лиц, маркер, 2лиц, 3изн, 2лиц, маркер, 1изн, маркер, 2лиц, 3изн, 2лиц, маркер, 3лиц

7р (ЛС) 3лиц, маркер, \*м1л, 2изн, КС, 2изн, м1р \*\*, маркер, 1лиц, маркер, повтор от \* до \*\*, маркер, 3лиц= 25петель

8р (ИС) 3лиц, маркер, \*1изн скрещ, 2лиц, 3изн, 2лиц, 1изн скрещ \*\*, маркер, 1изн, маркер, повтор от \* до \*\*, маркер, 3лиц

9р (ЛС) 3лиц, маркер, \*м1л, 1лиц скрещ, 2изн, 1лиц скрещ, м1р \*\*, маркер, 1лиц,

маркер, повтор от \* до \*\*, маркер, 3лиц= 29петель

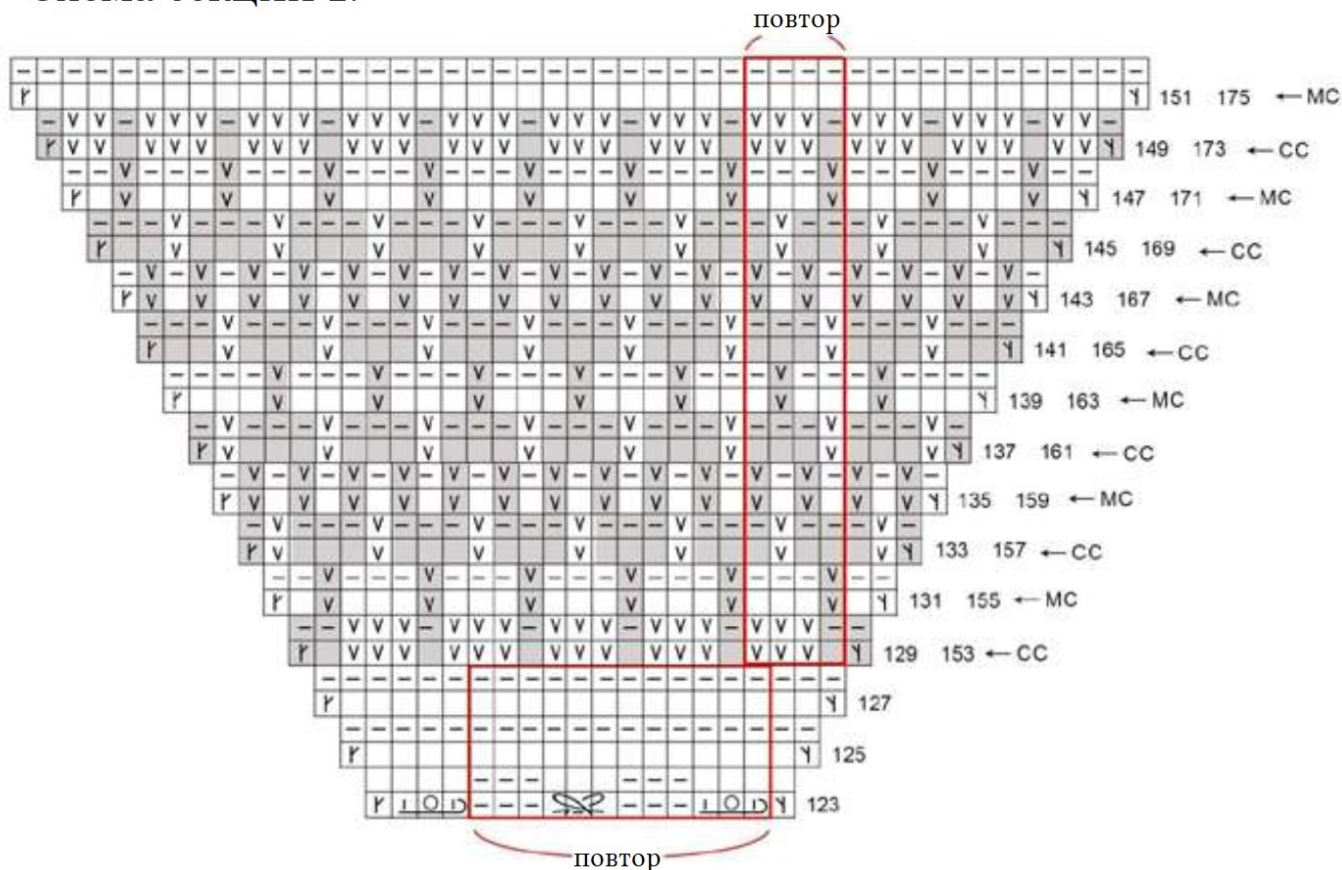
10р (ИС) 3лиц, маркер, \*1лиц, 1изн скрещ, 2лиц, 3изн, 2лиц, 1изн скрещ, 1лиц \*\*, маркер, 1изн, маркер, повтор от \* до \*\*, маркер, 3лиц

11р (ЛС) 3лиц, маркер, \*м1л, 1изн, 1лиц скрещ, 2изн, КС, 2изн, 1лиц скрещ, 1изн, м1р \*\*, маркер, 1лиц, маркер, повтор от \* до \*\*, маркер, 3лиц= 33петли

12р (ИС) 3лиц, маркер, \*2лиц, 1изн скрещ, 2лиц, 3изн, 2лиц 1изн скрещ, 2лиц \*\*, маркер, 1изн, маркер, повтор от \* до \*\*, маркер, 3лиц



## Схема секции 2.



13р (ЛС) 3лиц, маркер, \* м1л, 2изн, 1лиц скрещ, 2изн, 3лиц, 2изн, 1лиц скрещ, 2изн, м1р \*\*, маркер, 1лиц, маркер, повтор от \* до \*\*, маркер, 3лиц= 37петель

14р (ИС) 3лиц, маркер, \*3лиц, 1изн скрещ, 2лиц, 3изн, 2лиц, 1изн скрещ, 3лиц \*\*, маркер, 1изн, маркер, повтор от \* до \*\*, маркер, 3лиц

15р (ЛС) 3лиц, маркер, \*м1л, 3изн, 1лиц скрещ, 2изн, КС, 2изн, 1лиц скрещ, 3изн, м1р \*\*, маркер, 1лиц, маркер, повтор от \* до \*\*, маркер, 3лиц= 41петля

16р (ИС) 3лиц, маркер, \*1изн скрещ, 3лиц, 1изн скрещ, 2лиц, 3изн, 2лиц, 1изн скрещ, 3лиц, 1изн скрещ \*\*, маркер, 1изн, маркер, повтор от \* до \*\*, маркер, 3лиц

17р (ЛС) 3лиц, маркер, \* м1л, 2ТЛС, 2изн, 3лиц, 2изн, 2ТЛС, 1изн, 2ТРС, м1р \*\*, маркер, 1лиц, маркер, повтор от \* до \*\*, маркер, 3лиц= 45петель

18р (ИС) 3лиц, маркер, \*2лиц, 1изн скрещ, 1лиц, 1изн скрещ, 3лиц, 3изн, 3лиц, 1изн скрещ, 1лиц, 1изн скрещ, 2лиц \*\*, маркер,

1изн, маркер, повтор от \* до \*\*, маркер, 3лиц

19р (ЛС) 3лиц, маркер, \* м1л, 2изн, 3ТЛС, 3изн, КС, 3изн, 3ТЛС, 2изн, м1р \*\*, маркер, 1лиц, маркер, повтор от \* до \*\*, маркер, 3лиц= 49петель.

20р (ИС) 3лиц, маркер, \*3лиц, 1изн скрещ, 1лиц, 1изн скрещ, 3лиц, 1изн, 3лиц, 1изн скрещ, 1лиц, 1изн скрещ, 3лиц \*\*, маркер, 1изн, маркер, повтор от \* до \*\*, маркер, 3лиц

21р (ЛС) 3лиц, маркер, \* м1л, 2изн, 2ТРС, 1изн, 2ТЛС, 2изн, 3лиц, 2изн, 2ТРС, 1изн, 2ТЛС, 2изн, м1р \*\*, маркер, 1лиц, маркер, повтор от \* до \*\*, маркер, 3лиц= 53петли

22р (ИС) 3лиц, маркер, \*1изн, 2лиц, 1изн скрещ, 3лиц, 1изн скрещ, 2лиц, 3изн, 2лиц, 1изн скрещ, 3лиц, 1изн скрещ, 2лиц, 1изн \*\*, маркер, 1изн, маркер, повтор от \* до \*\*, маркер, 3лиц

23р (ЛС) 3лиц, маркер, \*м1л, 1лиц, 2изн, 1лиц скрещ, 3изн, 1лиц скрещ, 2изн, КС, 2изн, 1лиц скрещ, 3изн, 1лиц скрещ, 2изн,



маркер, 1лиц, маркер, повтор от \* до \*\*, маркер, 3лиц= 93петли

42р (ИС) 3лиц, маркер, \*2лиц, 1изн скрещ, 1лиц, 1изн скрещ, 3лиц, 3изн, (3лиц, 1изн скрещ, 1лиц, 1изн скрещ, 3лиц, 3изн) повтор до 8петель перед маркером, 3лиц, 1изн скрещ, 1лиц, 1изн скрещ, 2лиц \*\*, маркер, 1изн, маркер, повтор от \* до \*\*, маркер, 3лиц

43р (ЛС) 3лиц, маркер, \*м1л, 2изн, 3ТЛС, 3изн, (КС, 3изн, 3ТЛС, 3изн) повтор до 11петель перед маркером, КС, 3изн, 3ТЛС, 2изн, м1р \*\*, маркер, 1лиц, маркер, повтор от \* до \*\*, маркер, 3лиц= 97петель

44р (ИС) 3лиц, маркер, \* (3лиц, 1изн скрещ, 1лиц, 1изн скрещ, 3лиц, 3изн) повтор до 9петель перед маркером, 3лиц, 1изн скрещ, 1лиц, 1изн скрещ, 3лиц \*\*, маркер, 1изн, маркер, повтор от \* до \*\*, маркер, 3лиц

45р (ЛС) 3лиц, маркер, \* м1л, 2изн, 2ТРС, 1изн, 2ТЛС, 2изн, (3лиц, 2изн, 2ТРС, 1изн, 2ТЛС, 2изн) повтор до маркера, м1р \*\*, маркер, 1лиц, маркер, повтор от \* до \*\*, маркер, 3лиц= 101петля

46р (ИС) 3лиц, маркер, \*1изн, (2лиц 1изн скрещ, 3лиц, 1изн скрещ, 2лиц 3изн) повтор до 10петель перед маркером, 2лиц, 1изн скрещ, 3лиц, 1изн скрещ, 2лиц, 1изн \*\*, маркер, 1изн, маркер, повтор от \* до \*\*, маркер, 3лиц

47р (ЛС) 3лиц, маркер, \*м1л, 1лиц, 2изн, 1лиц скрещ, 3изн, 1лиц скрещ, 2изн, (КС, 2изн, 1лиц скрещ, 3изн, 1лиц скрещ, 2изн) повтор до 1петли перед маркером, 1лиц, м1р \*\*, маркер, 1лиц, маркер, повтор от \* до \*\*, маркер, 3лиц= 105петель

48р (ИС) 3лиц, маркер, \*2изн, (2лиц, 1изн скрещ, 3лиц, 1изн скрещ, 2лиц, 3изн) повтор до 11петель перед маркером, 2лиц, 1изн скрещ, 3лиц, 1изн скрещ, 2лиц, 2изн \*\*, маркер, 1изн, маркер, повтор от \* до \*\*, маркер, 3лиц

49р (ЛС) 3лиц, маркер, \*м1л, 2лиц, 2изн, 2ТЛС, 1изн, 2ТРС, 2изн, (3лиц, 2изн, 2ТЛС, 1изн, 2ТРС, 2изн) повтор до 2х петель перед маркером, 2лиц, м1р \*\*, маркер, 1лиц, маркер, повтор от \* до \*\*, маркер, 3лиц= 109петель

50р (ИС) 3лиц, маркер, \*3изн, (3лиц, 1изн скрещ, 1лиц, 1изн скрещ, 3лиц, 3изн) повтор до маркера \*\*, маркер, 1изн, маркер, повтор от \* до \*\*, маркер, 3лиц.

Повторять 27-50ряды еще три раза до тех пор, пока вы не завершите 122ряд.

Число петель в ряду после завершения лицевых рядов:

51р= 113петель  
 53р= 117петель  
 55р= 121петля  
 57р= 125петель  
 59р= 129петель  
 61р= 133петли  
 63р= 137петель  
 65р= 141петля  
 67р= 145петель  
 69р= 149петель  
 71р= 153петли  
 73р= 157петель  
 75р= 161петля  
 77р= 165петель  
 79р= 169петель  
 81р= 173петли  
 83р= 177петель  
 85р= 181петля  
 87р= 185петель  
 89р= 189петель  
 91р= 195петель  
 93р= 197петель  
 95р= 201петля  
 97р= 205петель  
 99р= 209петель  
 101р= 213петель  
 103р= 217петель  
 105р= 221петля  
 107р= 225петель  
 109р= 229петель  
 111р= 233петли  
 113р= 237петель  
 115р= 241петля  
 117р= 245петель  
 119р= 249петель  
 121р= 253петли

## Секция 2.

Нитью МС.

123р (ЛС) 3лиц, маркер, \*м1л, (КС, Зизн, 3ТЛС, Зизн) повтор до 3х петель перед маркером, КС, м1р \*\*, маркер, 1лиц, маркер, повтор от \* до \*\*, маркер, 3лиц= 257петель

124р (ИС) 3лиц, маркер, \*1лиц, Зизн, (3лиц, 1изн скрещ, 1лиц, 1изн скрещ, 3лиц, Зизн) повтор до 1петли перед маркером, 1лиц \*\*, маркер, 1изн, маркер, повтор от \* до \*\*, маркер, 3лиц

125р (ЛС) 3лиц, маркер, \*м1л, лицевыми до маркера, м1р \*\*, маркер, 1лиц, маркер, повтор от \* до \*\*, маркер, 3лиц= 261петля

126р (ИС) лицевыми до конца

127р (ЛС) 3лиц, маркер, \*м1л, лицевыми до маркера, м1р \*\*, маркер, 1лиц, маркер, повтор от \* до \*\*, маркер, 3лиц= 265петель

128р (ИС) лицевыми до конца.

*Примечание: снимать петли, с лицевой стороны оставляя нить за работой, с изнаночной стороны оставляя нить перед работой.*

Нитью СС.

129р (ЛС) 3лиц, маркер, \*м1л, (1лиц, снять 3петли) повтор до 1петли перед маркером, 1лиц, м1р \*\*, маркер, 1лиц, маркер, повтор от \* до \*\*, маркер, 3лиц= 269петель

130р (ИС) 3лиц, маркер, \*2лиц, (снять 3петли, 1лиц) повтор до 1петли перед маркером, 1лиц \*\*, маркер, 1лиц, маркер, повтор от \* до \*\*, маркер, 3лиц

Нитью МС.

131р (ЛС) 3лиц, маркер, \*м1л, 1лиц, (снять 1п, 3лиц) повтор до 2х петель перед маркером, снять 1п, 1лиц, м1р \*\*, маркер, 1лиц, маркер, повтор от \* до \*\*, маркер, 3лиц= 273петли

132р (ИС) 3лиц, маркер, \*2лиц, снять 1п, (3лиц, снять 1п) повтор до 2х петель перед маркером, 2лиц \*\*, маркер, 1лиц, маркер, повтор от \* до \*\*, маркер, 3лиц.

Нитью СС.

133р (ЛС) 3лиц, маркер, \*м1л, (снять 1п, 3лиц) повтор до 1петли перед маркером, снять 1п, м1р \*\*, маркер, 1лиц, маркер, повтор от \* до \*\*, маркер, 3лиц= 277петель

134р (ИС) 3лиц, маркер, \*1лиц, снять 1п, (3лиц, снять 1п) повтор до 1петли перед маркером, 1лиц \*\*, маркер, 1лиц, маркер, повтор от \* до \*\*, маркер, 3лиц.

Нитью МС.

135р (ЛС) 3лиц, маркер, \* м1л, (снять 1п, 1лиц) повтор до 1петли перед маркером, снять 1п, м1р \*\*, маркер, 1лиц, маркер, повтор от \* до \*\*, маркер, 3лиц= 281петля.

136р (ИС) 3лиц, маркер, \*1лиц, снять 1п, (1лиц, снять 1п) повтор до 1петли перед маркером, 1лиц \*\*, маркер, 1лиц, маркер, повтор от \* до \*\*, маркер, 3лиц.

Нитью СС.

137р (ЛС) 3лиц, маркер, \*м1л, (снять 1п, 3лиц) повтор до 1петли перед маркером, снять 1п, м1р \*\*, маркер, 1лиц, маркер, повтор от \* до \*\*, маркер, 3лиц= 285петель

138р (ИС) 3лиц, маркер, \*1лиц, снять 1п, (3лиц, снять 1п) повтор до 1петли перед маркером, 1лиц \*\*, маркер, 1лиц, маркер, повтор от \* до \*\*, маркер, 3лиц.

Нитью МС.

139р (ЛС) 3лиц, маркер, \*м1л, (3лиц, снять 1п) повтор до 3х петель перед маркером, 3лиц, м1р \*\*, маркер, 1лиц, маркер, повтор от \* до \*\*, маркер, 3лиц= 289петель

140р (ИС) 3лиц, маркер, \*4лиц, (снять 1п, 3лиц) повтор до 1петли перед маркером, 1лиц \*\*, маркер, 1лиц, маркер, повтор от \* до \*\*, маркер, 3лиц

Нитью СС.

141р (ЛС) 3лиц, маркер, \*м1л, 2лиц, (снять 1п, 3лиц) повтор до 3х петель перед маркером, снять 1п, 2лиц, м1р \*\*, маркер, 1лиц, маркер, повтор от \* до \*\*, маркер, 3лиц= 293петли

142р (ИС) 3лиц, маркер, \*3лиц, снять 1п, (3лиц, снять 1п) повтор до 3х петель перед маркером, 3лиц \*\*, маркер, 1лиц, маркер, повтор от \* до \*\*, маркер, 3лиц

Нитью МС.

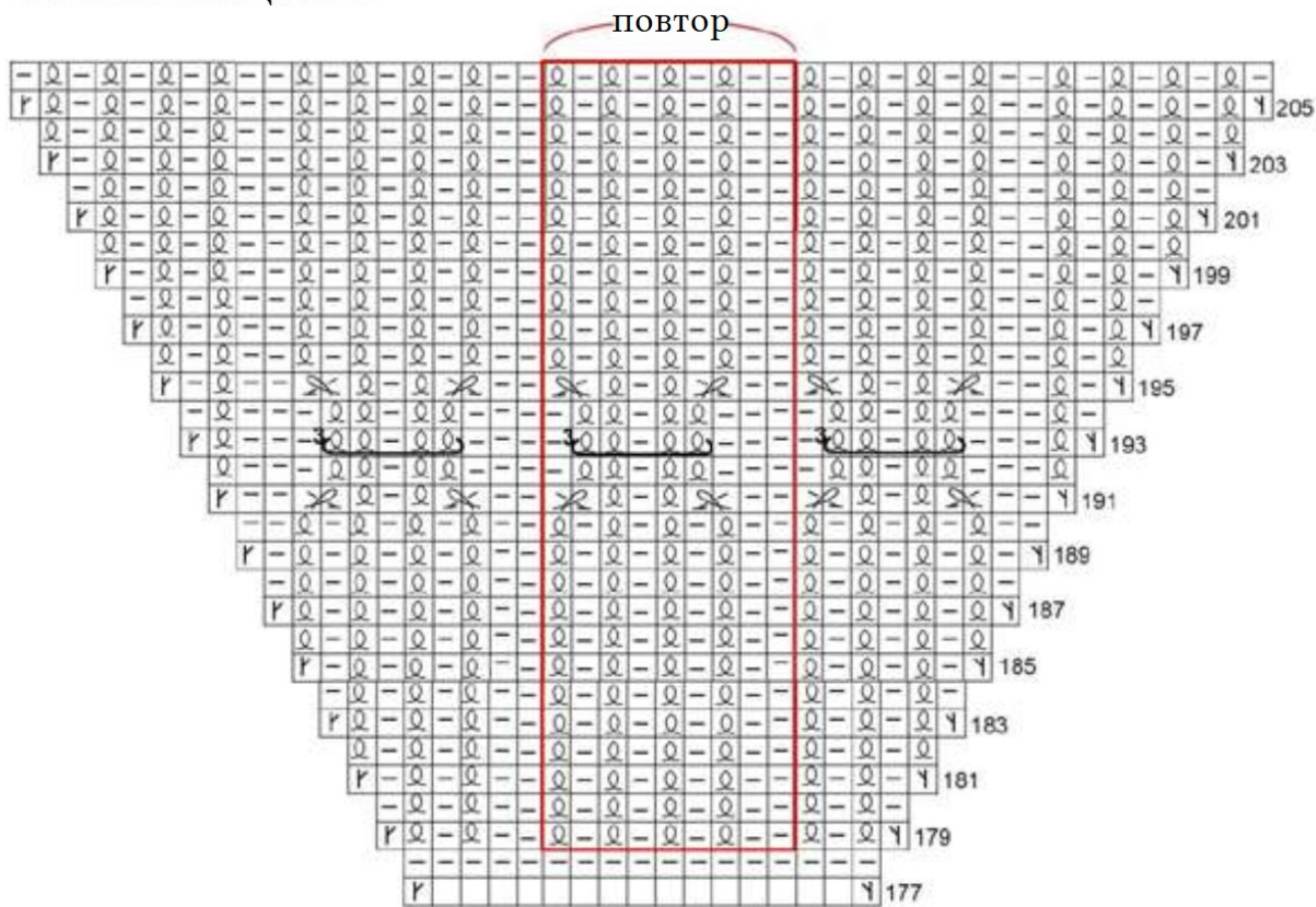
143р (ЛС) 3лиц, маркер, \*м1л, (снять 1п, 1лиц) повтор до 1петли перед маркером,



снять 1п, м1р \*\*, маркер, 1лиц, маркер, повтор от \* до \*\*, маркер, 3лиц= 297петель  
144р (ИС) 3лиц, маркер, \*1лиц, снять 1п, (1лиц, снять 1п) повтор до 1петли перед маркером, 1лиц \*\*, маркер, 1лиц, маркер, повтор от \* до \*\*, маркер, 3лиц

1лиц, маркер, повтор от \* до \*\*, маркер, 3лиц= 305петель  
148р (ИС) 3лиц, маркер, \*2лиц, снять 1п, (3лиц, снять 1п) повтор до 2х петель перед маркером, 2лиц \*\*, маркер, 1лиц, маркер, повтор от \* до \*\*, маркер, 3лиц.

### Схема секции 3



Нитью СС.

145р (ЛС) 3лиц, маркер, \*м1л, 2лиц, (снять 1п, 3лиц) повтор до 3х петель перед маркером, снять 1п, 2лиц, м1р \*\*, маркер, 1лиц, маркер, повтор от \* до \*\*, маркер, 3лиц= 301петля

146р (ИС) 3лиц, маркер, \*3лиц, снять 1п, (3лиц, снять 1п) повтор до 3х петель перед маркером, 3лиц \*\*, маркер, 1лиц, маркер, повтор от \* до \*\*, маркер, 3лиц

Нитью МС.

147р (ЛС) 3лиц, маркер, \*м1л, 1лиц, (снять 1п, 3лиц) повтор до 2х петель перед маркером, снять 1п, 1лиц, м1р \*\*, маркер,

Нитью СС.

149р (ЛС) 3лиц, маркер, \* м1л, снять 2п, (1лиц, снять 3п) повтор до 3х петель перед маркером, 1лиц, снять 2п, м1р \*\*, маркер, 1лиц, маркер, повтор от \* до \*\*, маркер, 3лиц = 309петель

150р (ИС) 3лиц, маркер, \*1лиц, снять 2п, 1лиц, (снять 3п, 1лиц) повтор до 3х петель перед маркером, снять 2п, 1лиц \*\*, маркер, 1лиц, маркер, повтор от \* до \*\*, маркер, 3лиц

Нитью МС.

151р (ЛС) 3лиц, маркер, \* м1л, лицевыми до маркера, м1р \*\*, маркер, 1лиц, маркер, повтор от \* до \*\*, маркер, 3лиц= 313петель  
152р (ИС) лицевыми до конца.

Повторять 129-152ряды еще один раз до тех пор, пока вы не завершите 176ряд.

Число петель в ряду после завершения лицевых рядов:

153р= 317петель

155р= 321петля

157р= 325петель

159р= 329петель

161р= 333петли

163р= 337петель

165р= 341петля

167р= 345петель

169р= 349петель

171р= 353петли

173р= 357петель

175р= 361петля

### Секция 3.

Нитью МС.

177р (ЛС) 3лиц, маркер, \*м1л, лицевыми до маркера, м1р \*\*, маркер, 1лиц, маркер, повтор от \* до \*\*, маркер, 3лиц= 365петель.

178р (ИС) лицевыми до конца

179р (ЛС) 3лиц, маркер, \*м1л, 1лиц скрещ, 1изн, 1лиц скрещ, (2изн, 1лиц скрещ, 1изн, 1лиц скрещ, 1изн, 1лиц скрещ, 1изн, 1лиц скрещ) повтор до 5петель перед маркером, 2изн, 1лиц скрещ, 1изн, 1лиц скрещ, м1р \*\*, маркер, 1лиц, маркер, повтор от \* до \*\*, маркер, 3лиц= 369петель

180р (ИС) 3лиц, маркер, \* (1лиц, 1изн скрещ) дважды, 2лиц, (1изн скрещ, 1лиц, 1изн скрещ, 1лиц, 1 изн скрещ, 1лиц, 1изн скрещ, 2лиц) повтор до 4х петель перед маркером, (1изн скрещ, 1лиц) дважды \*\*, маркер, 1изн, маркер, повтор от \* до \*\*, маркер, 3лиц

181р (ЛС) 3лиц, маркер, \*м1л, (1изн, 1лиц скрещ) дважды, (2изн, 1лиц скрещ, 1изн, 1лиц скрещ, 1изн, 1лиц скрещ, 1изн, 1лиц скрещ) повтор до 6петель перед маркером, 2изн, (1лиц скрещ, 1изн) дважды, м1р \*\*, маркер, 1лиц, маркер, повтор от \* до \*\*, маркер, 3лиц= 373петли

182р (ИС) 3лиц, маркер, \*1изн скрещ, (1лиц, 1изн скрещ) дважды, 2лиц, (1изн скрещ, 1лиц, 1изн скрещ, 1лиц, 1изн скрещ, 1лиц, 1изн скрещ, 2лиц) повтор до 5петель перед маркером, (1изн скрещ, 1лиц) дважды, 1изн скрещ \*\*, маркер, 1изн, маркер, повтор от \* до \*\*, маркер, 3лиц

183р (ЛС) 3лиц, маркер, \*м1л, (1лиц скрещ, 1изн) дважды, 1лиц скрещ, (2изн, 1лиц скрещ, 1изн, 1лиц скрещ, 1изн, 1лиц скрещ) повтор до 7петель перед маркером, 2изн, (1лиц скрещ, 1изн) дважды, 1лиц скрещ, м1р \*\*, маркер, 1лиц, маркер, повтор от \* до \*\*, маркер, 3лиц= 377петель

184р (ИС) 3лиц, маркер, \*(1лиц, 1изн скрещ) 3раза, 2лиц, (1изн скрещ, 1лиц, 1изн скрещ, 1лиц, 1изн скрещ, 1лиц, 1изн скрещ, 2лиц) повтор до 6петель перед маркером, (1изн скрещ, 1лиц) 3раза \*\*, маркер, 1изн, маркер, повтор от \* до \*\*, маркер, 3лиц

185р (ЛС) 3лиц, маркер, \*м1л, (1изн, 1лиц скрещ) 3раза, (2изн, 1лиц скрещ, 1изн, 1лиц скрещ, 1изн, 1лиц скрещ, 1изн, 1лиц скрещ) повтор до 8петель перед маркером, 2изн, (1лиц скрещ, 1изн) 3раза, м1р \*\*, маркер, 1лиц, маркер, повтор от \* до \*\*, маркер, 3лиц= 381петля

186р (ИС) 3лиц, маркер, \*1изн скрещ, (1лиц, 1изн скрещ) 3раза, 2лиц, (1изн скрещ, 1лиц, 1изн скрещ, 1лиц, 1изн скрещ, 1лиц, 1изн скрещ, 2лиц) повтор до 7петель перед маркером, (1изн скрещ, 1лиц) 3раза, 1изн скрещ \*\*, маркер, 1изн, маркер, повтор от \* до \*\*, маркер, 3лиц

187р (ЛС) 3лиц, маркер, \*м1л, 1лиц скрещ, (1изн, 1лиц скрещ) 3раза, (2изн, 1лиц скрещ, 1изн, 1лиц скрещ, 1изн, 1лиц скрещ, 1изн, 1лиц скрещ, 1изн, 1лиц скрещ) повтор до маркера, м1р \*\*, маркер, 1лиц, маркер, повтор от \* до \*\*, маркер, 3лиц= 385петель

188р (ИС) 3лиц, маркер, \*1лиц, (1изн скрещ, 1лиц, 1изн скрещ, 1лиц, 1изн скрещ, 1лиц, 1изн скрещ, 2лиц) повтор до 8петель перед маркером, (1изн скрещ, 1лиц) 4раза \*\*, маркер, 1изн, маркер, повтор от \* до \*\*, маркер, 3лиц

189р (ЛС) 3лиц, маркер, \*м1л, (1изн, 1лиц скрещ) 4раза, (2изн, 1лиц скрещ, 1изн, 1лиц



скрещ, 1изн, 1лиц скрещ, 1изн, 1лиц скрещ, 1изн, 1лиц скрещ\_) повтор до маркера, м1р \*\*, маркер, 1лиц, маркер, повтор от \* до \*\*, маркер, 3лиц= 421петля

206р (ИС) 3лиц, маркер, \*1лиц, (1изн скрещ, 1лиц, 1изн скрещ, 1лиц, 1изн скрещ, 1лиц, 1изн скрещ, 2лиц) повтор до 8петель перед маркером, (1изн скрещ, 1лиц) 4раза, маркер, 1изн, маркер, повтор от \* до \*\*, маркер, 3лиц

### Закрытие петель шнуром i-cord.









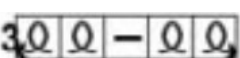
С лицевой стороны методом косички набрать 3петли на левую спицу, затем вязать (2лиц, 2п вместе лиц за заднюю стенку, снять 3петли обратно на левую спицу) повтор до последних 3х петель, провязать 3п вместе лицевой за заднюю стенку, обрезать нить и протянуть ее через оставшуюся петлю, туго стянуть.

Как сделать кисти <https://www.youtube.com/watch?v=rp7Ew8N4svg&t=2s>

### Завершение.

Заправить свободные концы и заблокировать изделие по размерам схемы.

### Обозначения:

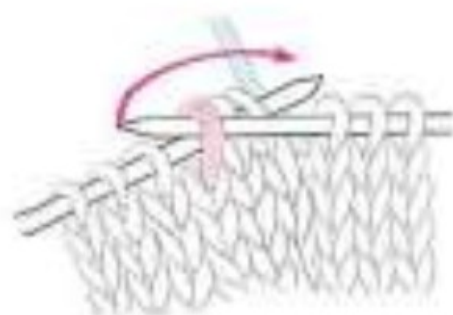
-  • лицевая с ЛС, изнаночная с ИС
-  • изнаночная с ЛС, лицевая с ИС
-  • 2ТЛС
-  • 2ТРС
-  • 3ТЛС
-  • 1лиц скрещ с ЛС, 1изн скрещ с ИС
-  • м1л
-  • КС
-  • 3ФКС



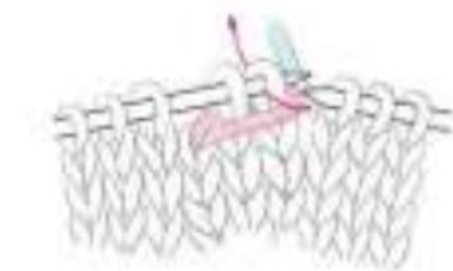
- снять 1п, нить за работой с ЛС, снять 1п, нить перед работой с ИС

### Сокращения:

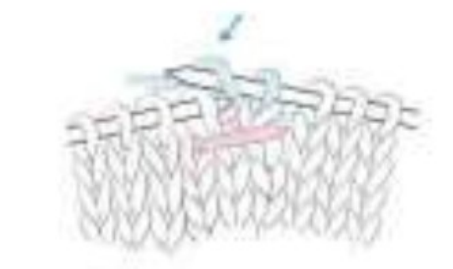
КС:



- 1) поднять третью петлю и одеть ее на первую и вторую петли

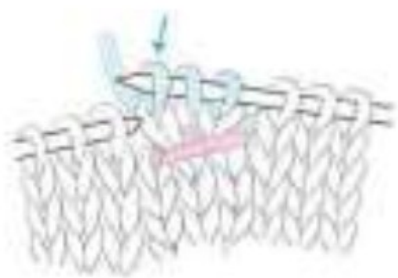


- 2) провязать лицевой первую петлю



- 3) накид





4) провязать лицевой след петлю