

ШАЛЬ ANNWYL

Полукруглая шаль Аннвйл связана узором из полос, поверх которых наложен мотив из двухцветных переплетений. Окантовка шали выполнена ажурным узором «сетка», придающим модели форму цветка. Ажурный узор состоит из полос, которые за счет снятых петель переходят в сетку. Плотность шали вмещает девять клиньев, расходящихся от начальной точки и расширяющихся с каждой четвертой полосой.

Вам потребуется:

приблизительно 990-1200 м (1080-1300) тонкой пряжи.

Размер спиц подбирайте в соответствии с желаемой плотностью. Для шали на фото использовано 987 м (1078 г) пряжи Posh Yarn Alyssa Sock, спицы 3,25 мм.

Размеры после ВТО составляют 155х75 см.



Примечания

- ❖ Полотно шали вяжется узором из чередующихся полос платочной вязкой с вытянутыми петлями кос в рядах другого цвета. **Смена цвета выполняется в начале каждого ряда на ЛС.** В представленной на фото модели – 202 ряда, ажурный узор - 203-210 рядов может быть удлинён провязыванием до 5 раппортов.
- ❖ Чтобы места прибавок (линии ЛНЛ) не расходились, следите за тем, чтобы каждый ЛНЛ выполнялся в центральную петлю предыдущего ЛНЛ. Окантовка из 2 п. провязывается платочной вязкой с кромочными петлями, снимаемыми на ИС.
- ❖ Косы выполняются чулочной вязкой по платочной. При вязании кос на ИС изнаночными провязываются только те петли, которые образуют косу при чулочной вязке, а не те, которые вяжутся платочной вязкой.
- ❖ Перекрещивание кос происходит при перекрещивании одной дорожки косы с другой. Такие перекрещивания выполняются традиционным способом, но при этом петли другого цвета переснимают на правую спицу не провязанными, таким образом сохраняется цвет каждой косы.
- ❖ Переплетения кос выполняется за счёт перекрещивания сверху и под дорожками кос.

Конструкция: раппорт выполняется 9 раз через каждый ряд, при этом с обоих концов раппорта выполняются прибавки ЛИ/ИЛ, а между раппортами – прибавки ЛНЛ.

Т.е. окантовка из 2 петель, дорожка из ИЛ,

раппорт, дорожка из ЛНЛ.

раппорт, дорожка из ЛНЛ,

раппорт, дорожка из ЛНЛ.

раппорт, дорожка из ЛНЛ,

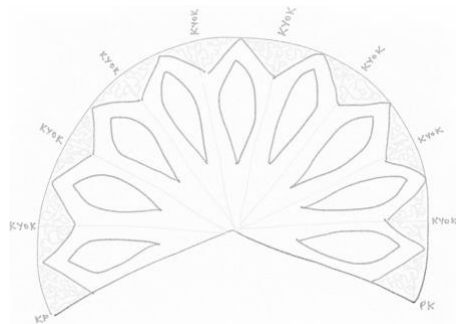
раппорт, дорожка из ЛНЛ,

раппорт, дорожка из ЛНЛ.

раппорт, дорожка из ЛНЛ,

раппорт, дорожка из ЛНЛ,

раппорт, дорожка из ЛИ, окантовка из 2 петель.


$$PK = ИЛ, \quad KP = ЛИ, \quad KYOK = ЛНЛ$$

Установочный ряд

Вариант 1 – используя пряжу цвета C2, набрать 5 п. ИС: 5 лиц.п.

Или **Вариант 2** – используя пряжу цвета С2, набрать 2 п. и провязать лицевыми 4 ряда. Поверните работу на 90 градусов и по верхнему краю набрать лицевой 1 п.. Снова поверните работу и по краю набрать лицевой еще 2 п. (5 петель). ИС: 5 лиц.п..

Сокращения

С1 - цвет пряжи оранжевый

C2 - цвет пряжи бирюзовый

Переснять - переснять петли, нить всегда на ИС

П5 – лиц.п., накид, лиц.п., накид, лиц.п. из одной петли

ЛИ - лиц.и изн. п. из одной петли

ИЛ - изн. и лиц.п. из одной петли

ЛНЛ - лиц.п., накид, лиц.п. из одной петли

2/1 НЛ - 2 п.оставить на вспомогательной спице перед работой, 1лиц.п., затем провязать лицевыми 2п. со вспомогательной спицы

2/1 НП - 2 п.оставить на вспомогательной спице за работой, 1лиц.п., затем провязать лицевыми 2п. со вспомогательной спицы

2/2 НЛ - снять 2 петли на доп.спицу перед работой, 2 лицевые, 2 лицевые с доп. спицы

2/2 НП - снять 2 петли на доп.спицу за работой, 2 лицевых, 2 лицевых с доп.

Убавка 4-3

Убавка 2 п. пряжи цвета С2, из мотива косы, до 1 п.

Для наклона косы **вправо** – снимите перед работой и провяжите 3-ю и 4-ю петли лицевыми, затем провяжите вместе лицевыми следующие 2 п..

Для наклона косы **влево** - первые 2 п. снимите перед работой, провяжите следующие 2 п. вместе лицевыми, затем провяжите лицевыми первые снятые 2 п..

Убавка 4-2

Убавка двух петель из четырех.

3-ю и 4-ю петли провязать вместе лицевой, затем провязать вместе лицевой следующие две петли

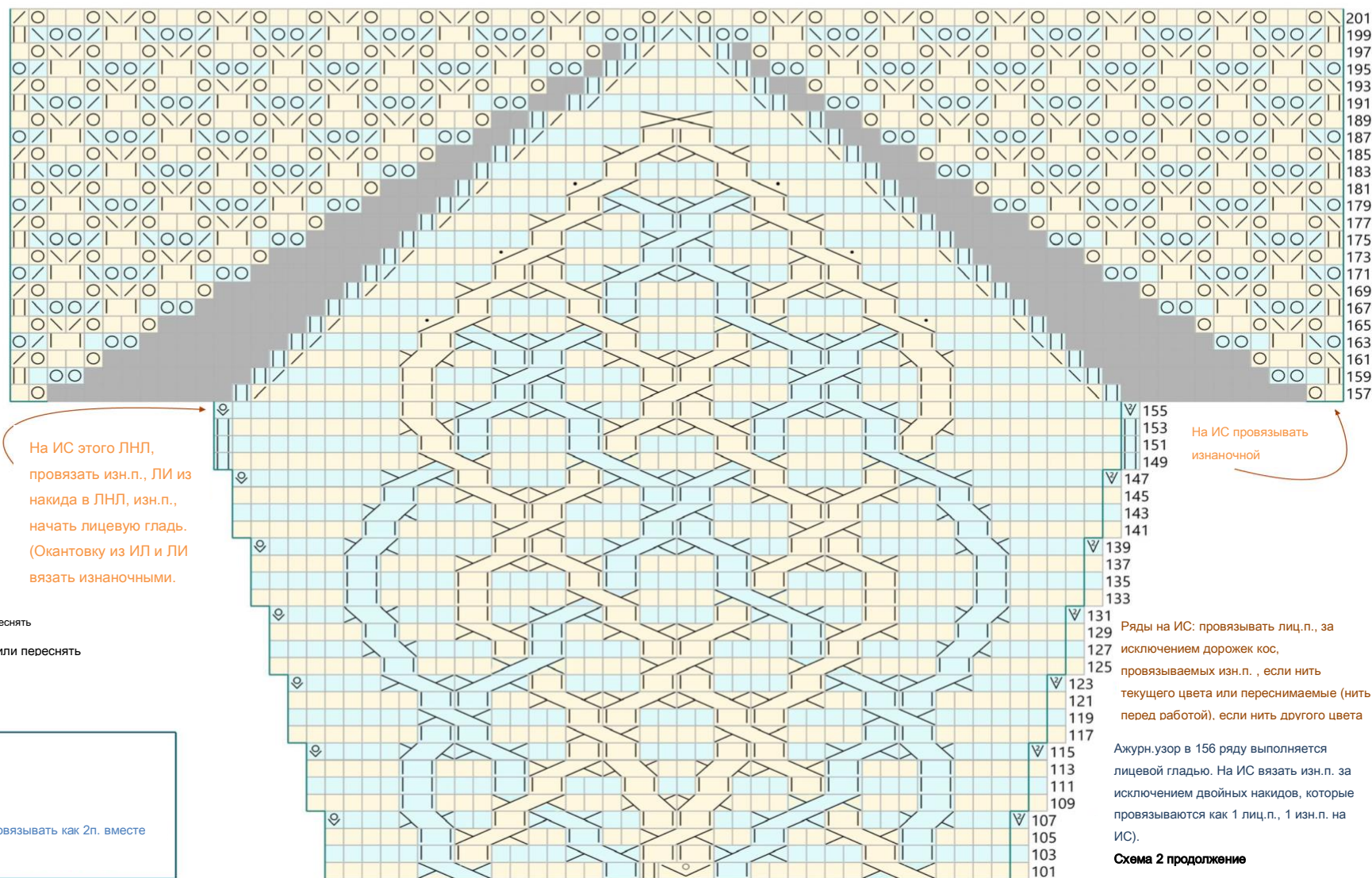
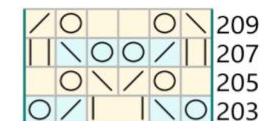
УВЛ Способ убавления петель: снять петлю как лицевую, снять следующую петлю как лицевую, ввести левую спицу в только что снятые петли и провязать их одной лицевой за задние стенки

ИС – изнаночная сторона

ЛС – лицевая сторона

/	○			○	\	209
	\	○	○	/		207
	○	\	/	○		205
○	/				\	203

Провязать ряды 203-210 5 раз, петли закрывать слабо.



☐ нет петли

раппорт

☐ ИЛ (ЛИ с другого края)

ЛНЛ (ИС: лиц.п.)

ЛС: ЛНЛ (ИС: изн.п.)



2/1HP

 2/2 НП

2/2 НЛ


Лиц.гладь(ИС:изн.п.) или переснять

☐ Лиц.гладь(ИС:изн.п.) или переснять

☐ накид

2 п. вместе лицевой

УВЛ



Убавка 4-2 в косе

 Убавка 4-3 в косе НЛ

Убавка 4-3 в косе НП

Убавка в косах: петли кос провязывать как 2п. вместе
лицевой

- лиц.п.*см. примечания
- платочная кайма (ИС: лиц.п.)
- С1
- С2
- раппорт
- ИЛ (ЛИ с другой стороны каймы)
- ЛНЛ (ИС: лиц.п.)
- ЛНЛ (ИС: изн.п.)
- лиц.п. (ИС:изн.п.) или переснять
- лиц.гладь/или переснять
- П5
- 2/1НЛ
- 2/1НП
- 2/2 НП
- 2/2 НЛ



Перекрещивания кос выполняются как обычно, однако петли другого цвета переносят не провязанными. Для 2/2 НЛ оставить 2 п. перед работой на вспомогательной спице, затем либо провязать лицевыми след. 2 п. (если они активного цвета), либо переснимите их (если они другого цвета), затем провяжите лицевыми снятые 2 п. со вспомогательной спицы.

Для 2/2 НП оставить 2 п. за работой на вспомогательной спице, затем провязать лицевыми след. 2 п. (если они активного цвета) или переснимите их (если они другого цвета), затем провяжите лицевыми 2 п. со вспомогательной спицы.

Провязывать как ЛИ

1e

Ряды на ИС: провязывать лиц.п., за исключением дорожек кос, провязываемых изн.п., если нить текущего цвета или переснимаемые (нить перед работой), если нить другого цвета

Схема 2 – Узор мандала

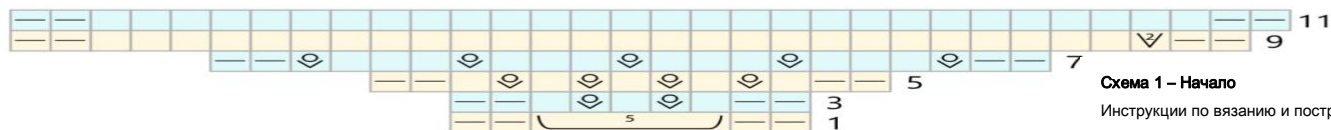


Схема 1 – Начало

Инструкции по вязанию и построению см. выше. На этой схеме показан только 1 клин, повторяющийся 9 раз через каждый ряд. Платочная кайма продолжается до закрытия петель.

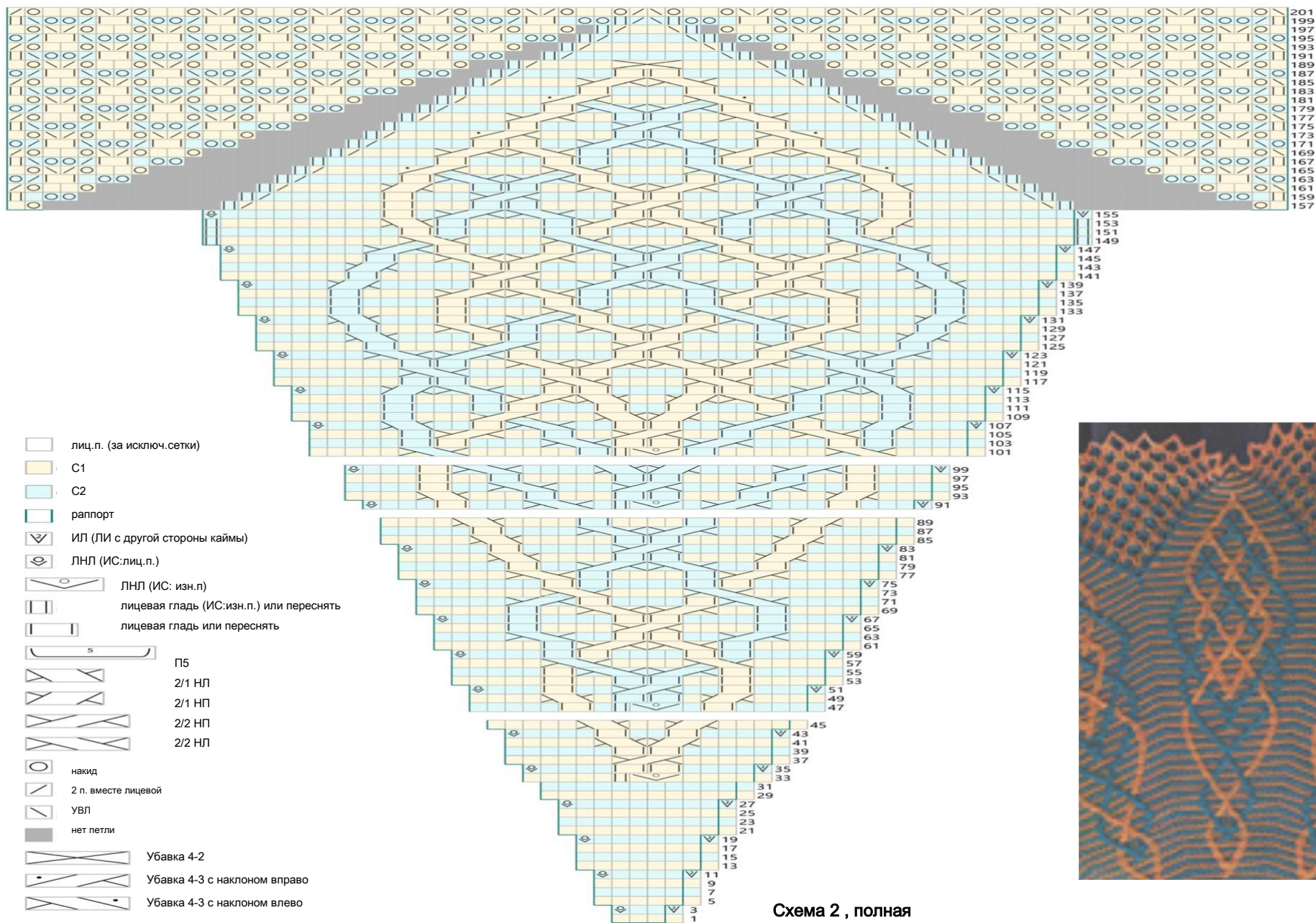
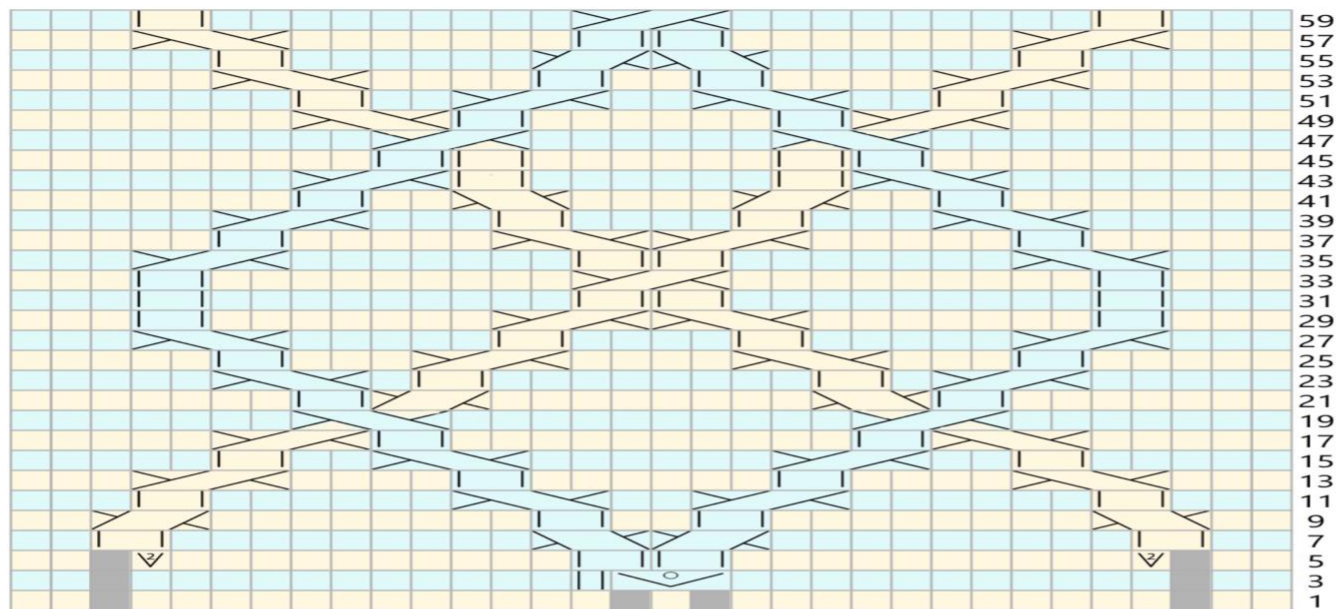


Схема 2 , полная

Образец

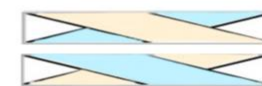
Образец для отработки техники или тестирования цветовых сочетаний. Наберите 28 п. цвета С2 и провяжите ИС, затем начните с ряд 1.



На показанном образце:

С1 - желто-зеленый

С2 - красно-розовый.



Перекрещивания кос выполняются как обычно, однако петли другого цвета переносят не провязанными. Для 2/2 НЛ оставить 2 п. перед работой на вспомогательной спице, затем либо провязать лицевыми след. 2 п. (если они активного цвета), либо переснять их (если они другого цвета), затем провязать лицевыми снятые 2 п. со вспомогательной спицы.

Для 2/2 НП оставить 2 п. за работой на вспомогательной спице, затем провязать лицевыми след. 2 п. (если они активного цвета) или переснять их (если они другого цвета), затем провязать лицевыми 2 п. со вспомогательной спицы.

- лиц.п *см.примечания
- С1
- С2
- раппорт
- ИЛ (ЛИ с другой стороны каймы)
- ЛНЛ (ИС:лиц.п.)
- ЛС: ЛНЛ (ИС: изн.п)
- 2/1 НЛ
- 2/1 НП
- 2/2 НП
- 2/2 НЛ
- лиц.гладь (ИС:изн.п.) или переснять
- лиц.гладь (ИС:изн.п.) или переснять
- нет петли



Приветственное слово от переводчика

Здравствуйте!

Меня зовут Елена Восканян, и я являюсь автором перевода данного описания. Хочу поблагодарить Вас за покупку и пожелать приятного вязания!

Если же возникнут вопросы по переводу, не стесняйтесь и обращайтесь. Также приглашаю посетить мое сообщество в ВК

<https://vk.com/perevodopisanij> . Там Вы можете найти мои контактные данные для связи и познакомиться с переводами описаний вязаных изделий

для женщин, мужчин и детей других дизайнеров, а также аксессуаров и игрушек.

Убедительно прошу данный перевод не копировать, не пересылать или иным образом передавать третьим лицам!

До встречи и ровных петелек!

переведено для еленавязнурепереводчу