

Палантин Кленовый.

Шарипова Венера.

@Venerakazan.

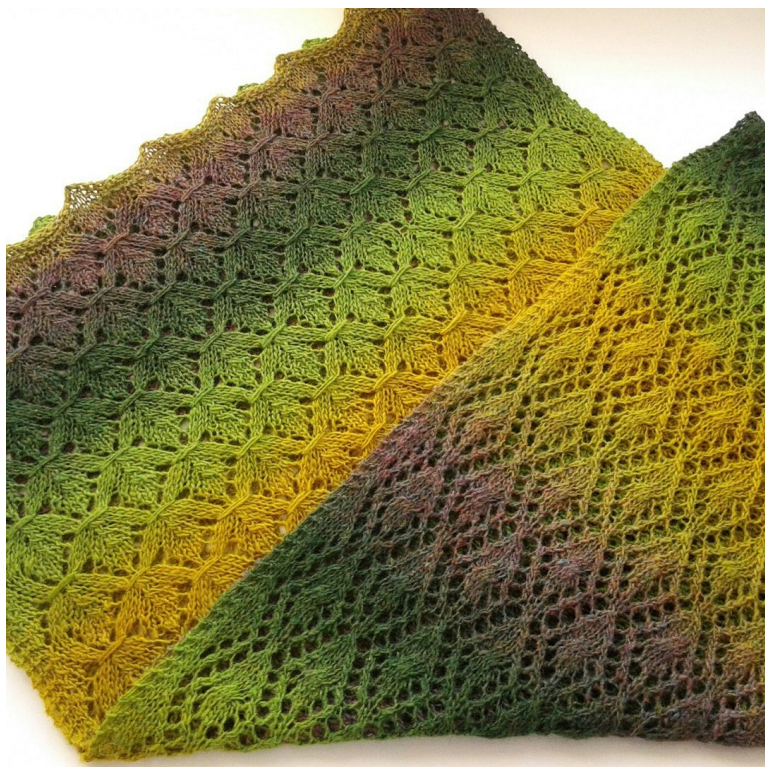
Пряжа: 100% шерсть Dundaga 6/1
(540м/100гр).

Расход 220 гр.

Спицы № 4,5.

Размер палантина: 60/200 см.

Плотность вязания: 17 пет.*26
рядов.



Это палантин прямоугольной формы, вяжется одной деталью, размер легко регулируется, как в ширину, так и в длину.

Потребуется:

- Любая натуральная пряжа, подходящая для вязания шалей и палантинов — 220-300 гр. средней толщины.
- Спицы круговые 100 см.
- Вспомогательная спица для вязания кос.

Сокращения:

ЛР — лицевой ряд.

ИР — изнаночный ряд.

Важное:

- Спицы подбираются под выбранную пряжу и плотность вязания.
- Чтобы уменьшить или увеличить размер палантина в ширину, необходимо связать раппорт в красной рамке любое большее или меньшее число раз.
- После окончания вязания палантина, его можно замочить в теплой мыльной воде на 15-20 минут, прополоскать, отжать в полотенце и заблокировать в прямоугольную форму с зубчиками по верху и низу изделия.

Порядок работы:

ВАЖНОЕ:

- Первые и последние три петли — краевые петли, вязать платочной вязкой (лицевыми петлями в ЛР и в ИР).

1. СХЕМА 1.

Набрать свободно 103 петли и вязать по **СХЕМЕ 1**.

- Первые четыре ряда по схеме вязать лицевыми петлями в ЛР и в ИР.
- Репорт узора в красной рамке повторяется 7 раз, но для изменения размера палантина, его можно связать любое бОльшее или меньшее раз.
- ИР ряд вязать изнаночными петлями (кроме краевых).
- Схему в высоту связать один раз.

СХЕМА 1

●	●	●	\\			○						○			^			○						○			/	●	●	●	63		
●	●	●	\\				○								^				○								/	●	●	●	61		
●	●	●	\\					○		○					^					○		○					/	●	●	●	59		
●	●	●					○	+	+	^	+	+	○							○	+	+	^	+	+	○				●	●	●	57
●	●	●			○				^					○				○				^							○	●	●	●	55
●	●	●		○					^													^								○	●	●	53
●	●	●	\\			○							○	+	+	^	+	+	○								/	●	●	●	51		
●	●	●	\\					○								^					○						/	●	●	●	49		
●	●	●	\\						○							^						○				/	●	●	●	47			
●	●	●					○	+	+	^	+	+	○							○	+	+	^	+	+	○				●	●	●	45
●	●	●			○				^						○				○				^							○	●	●	43
●	●	●		○					^									○					^							○	●	●	41
●	●	●	\\			○							○	+	+	^	+	+	○							/	●	●	●	39			
●	●	●	\\					○								^					○					/	●	●	●	37			
●	●	●	\\						○							^						○			/	●	●	●	35				
●	●	●					○	+	+	^	+	+	○							○	+	+	^	+	+	○				●	●	●	33
●	●	●			○				^						○				○				^							○	●	●	31
●	●	●		○					^									○					^							○	●	●	29
●	●	●	\\			○							○	+	+	^	+	+	○							/	●	●	●	27			
●	●	●	\\					○								^						○			/	●	●	●	25				
●	●	●	\\						○							^									/	●	●	●	23				
●	●	●					○	+	+	^	+	+	○							○	+	+	^	+	+	○				●	●	●	21
●	●	●			○				^						○				○				^							○	●	●	19
●	●	●		○					^									○				^								○	●	●	17
●	●	●	\\			○							○	+	+	^	+	+	○							/	●	●	●	15			
●	●	●	\\					○								^						○			/	●	●	●	13				
●	●	●	\\						○							^							○		/	●	●	●	11				
●	●	●					○	+	+	^	+	+	○							○	+	+	^	+	+	○				●	●	●	9
●	●	●			○				^						○				○				^							○	●	●	7
●	●	●		○					^									○					^							○	●	●	5
●	●	●	●	●	●	●	●	●	●	●	●	●	●	●	●	●	●	●	●	●	●	●	●	●	●	●	●	●	●	●	●	3	
●	●	●	●	●	●	●	●	●	●	●	●	●	●	●	●	●	●	●	●	●	●	●	●	●	●	●	●	●	●	●	●	1	
31	30	29	28	27	26	25	24	23	22	21	20	19	18	17	16	15	14	13	12	11	10	9	8	7	6	5	4	3	2	1			

Условные обозначения:

— - изн.пет. в ИР

○ - накид

| - лиц.пет. в ЛР

^ - снять одну петлю как лицевую, провязать 2 вм.лиц. и протянуть ее через снятую - двойная протяжка.



- 2 пет. оставить на вспомогательной спице позади работы; 3 лиц.пет., 2 лиц.пет. со вспом.спицы.

/ - 2 вм.лиц. с наклоном вправо

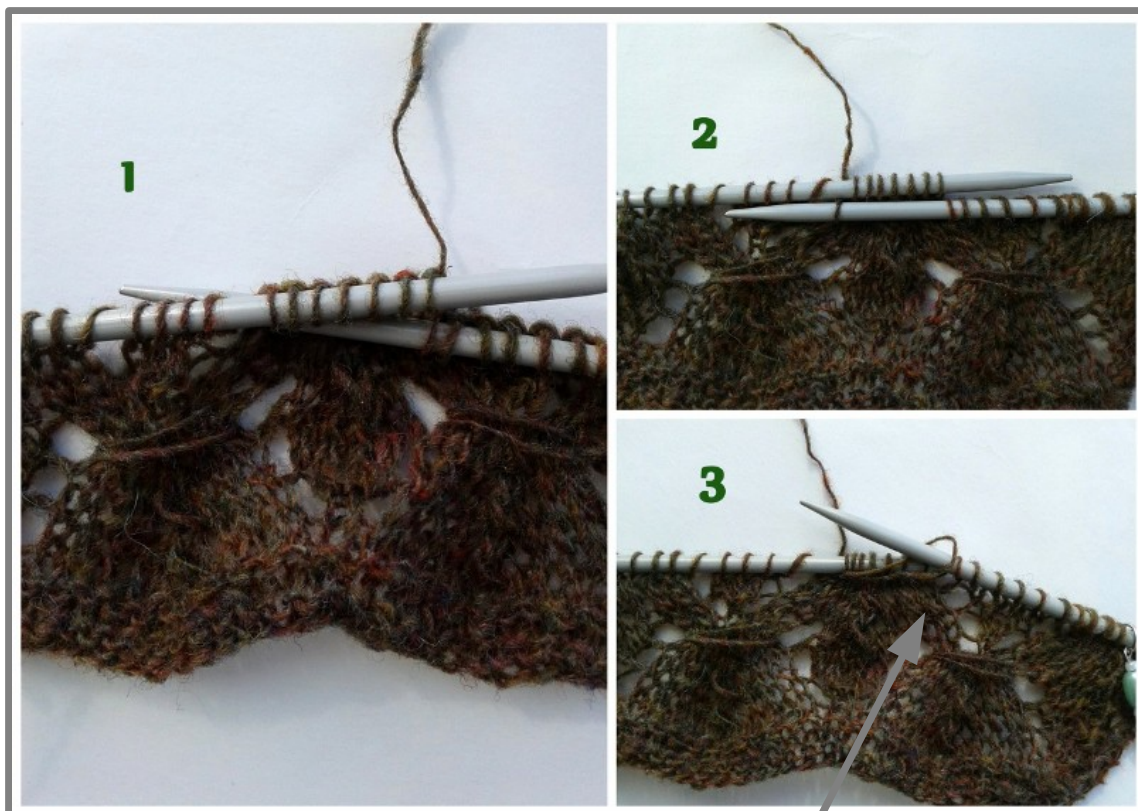
\ - 2 вм.лиц. с наклоном влево

□ - нет петли

● - 1 петля платочной вязки (лиц.пет. в ЛР и в ИР)



- обхватите 7 петель с лицевой стороны полотна из промежутка за седьмой петлей правой спицей и вытяните на себя нить от клубка - получилась обхватывающая петля. Провяжите ее вместе с первой петлей на левой спице лицевой. Оставшиеся в обхвате петли провязать в соответствии со схемой.



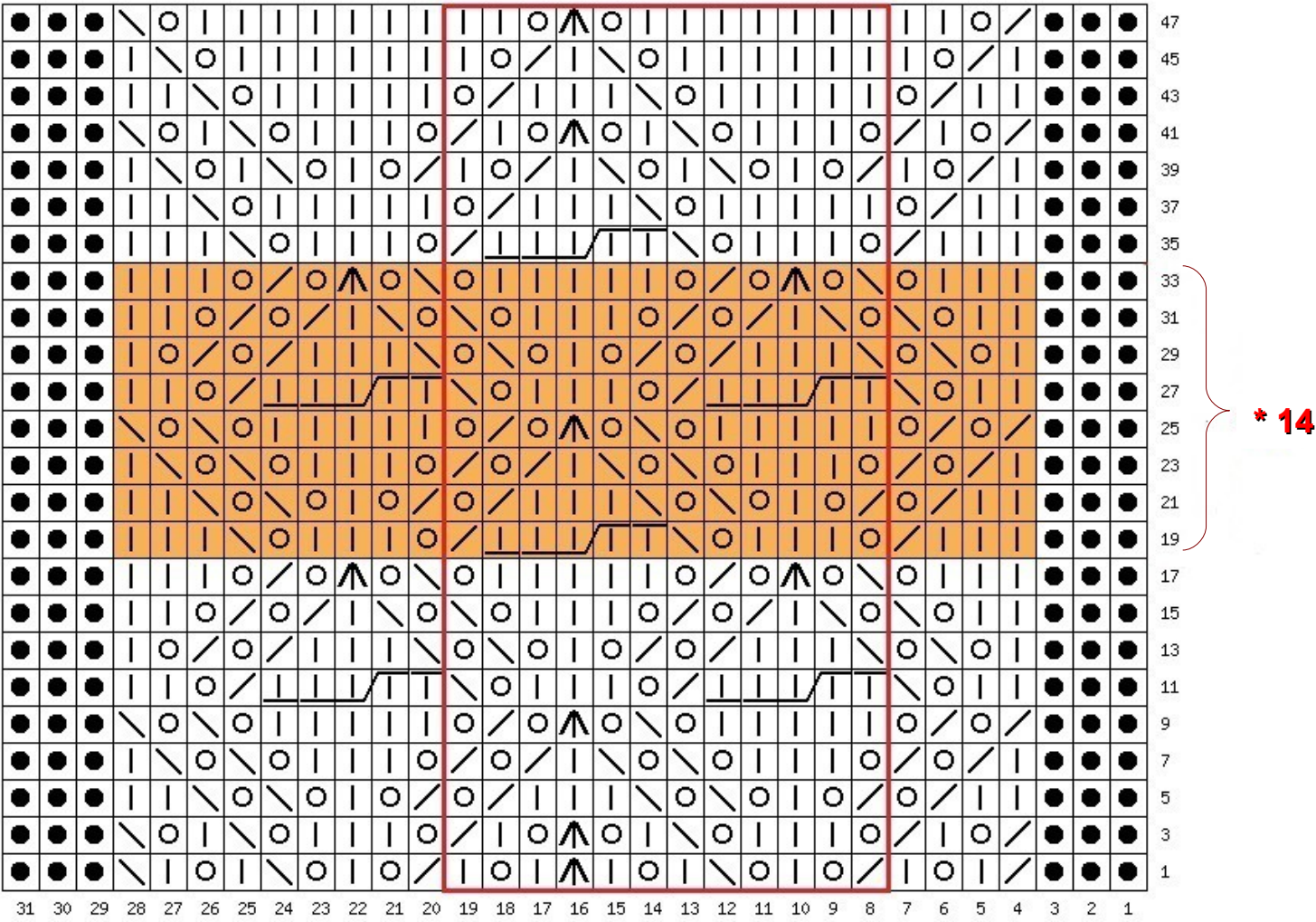
Обхватывающую петлю оставить достаточную для обертывания образующихся в дальнейшем пяти петель.

2. СХЕМА 2.

Связав 64 ряда по СХЕМЕ 1, продолжаем вязать по СХЕМЕ 2:

- С 1-го по 18-ый ряд связать один раз.
- Далее цветные ряды (19-34ряды) в схеме повторять в высоту 14 раз, или любое другое число раз, для увеличения или уменьшения размеров палантина.
- Связать оставшиеся ряды (с 35-48) один раз.

СХЕМА 2



3. CXEMA 3.

Заканчиваем вязание палантина по СХЕМЕ 3.

- Связать ее нужно один раз.
- Последние четыре ряда (67-70р.) вяжутся платочной вязкой.
- Далее палантин свободно закрываем и блокируем.

CXEMA 3

●	●	●	●	●	●	●	●	●	●	●	●	●	●	●	●	●	●	●	●	●	●	●	●	●	●	●	●	69						
●	●	●	●	●	●	●	●	●	●	●	●	●	●	●	●	●	●	●	●	●	●	●	●	●	●	●	●	67						
●	●	●				○			▲			○					○			▲			○				●	●	●	65				
●	●	●			○			▲				○				○			▲				○				●	●	●	63				
●	●	●		○				▲				○		○				▲						○			●	●	●	61				
●	●	●	↘			○						○		▲			○						○			/	●	●	●	59				
●	●	●	↘				○					○		▲				○								/	●	●	●	57				
●	●	●	↘					○		○				▲					○		○					/	●	●	●	55				
●	●	●				○	+	+	▲	+	+	○						○	+	+	▲	+	+	○				●	●	●	53			
●	●	●			○				▲				○						▲								○	●	●	●	51			
●	●	●		○					▲					○		○			▲									○	●	●	●	49		
●	●	●	↘			○						○	+	+	▲	+	+	○										○	●	●	●	47		
●	●	●	↘				○							▲													/	●	●	●	45			
●	●	●	↘					○		○				▲												/	●	●	●	43				
●	●	●				○	+	+	▲	+	+	○						○	+	+	▲	+	+	○				●	●	●	41			
●	●	●			○				▲					○					▲									○	●	●	●	39		
●	●	●		○					▲						○		○			▲									○	●	●	●	37	
●	●	●	↘			○						○	+	+	▲	+	+	○										/	●	●	●	35		
●	●	●	↘				○							▲												/	●	●	●	33				
●	●	●	↘					○		○				▲												/	●	●	●	31				
●	●	●				○	+	+	▲	+	+	○							○	+	+	▲	+	+	○				●	●	●	29		
●	●	●			○				▲					○					▲									○	●	●	●	27		
●	●	●		○					▲						○		○			▲									○	●	●	●	25	
●	●	●	↘			○						○	+	+	▲	+	+	○									/	●	●	●	23			
●	●	●	↘				○							▲												/	●	●	●	21				
●	●	●	↘					○		○				▲												/	●	●	●	19				
●	●	●				○	+	+	▲	+	+	○							○	+	+	▲	+	+	○				●	●	●	17		
●	●	●			○				▲					○					▲										○	●	●	●	15	
●	●	●		○					▲						○		○			▲										○	●	●	●	13
●	●	●	↘			○						○	+	+	▲	+	+	○									/	●	●	●	11			
●	●	●	↘					○		○				▲												/	●	●	●	9				
●	●	●	↘					○		○				▲												/	●	●	●	7				
●	●	●				○	+	+	▲	+	+	○						○	+	+	▲	+	+	○				●	●	●	5			
●	●	●			○				▲					○					▲										○	●	●	●	3	
●	●	●		○					▲						○		○			▲										○	●	●	●	1
31	30	29	28	27	26	25	24	23	22	21	20	19	18	17	16	15	14	13	12	11	10	9	8	7	6	5	4	3	2	1				