



HÄKELANLEITUNG

Blossom Robe

Kleid


Design: Caroline Edal - Tarda Studio | Hobbii Design

MATERIAL

10 (12) 14 (16) 18 Knäuel Friends Cotton
Silk, Farbe Oatmilk (03)

Häkelnadel 2,5 mm
Stopfnadel

GARN

 **Friends Cotton Silk**, Hobbii
78 % Baumwolle, 22 % Seide
50 g = 120 m

MASCHENPROBE

10 x 10 cm = 22 Stb x 13 R

ABKÜRZUNGEN

Lm = Luftmaschen(n)
Stb = Stäbchen
Rd = Runde(n)
Km = Kettmasche(n)
... = über die gesamte Runde
wiederholen
... x - die Anweisung x-mal wiederholen

GRÖSSEN

XS (S) M (L) XL

MAßE

Länge: 86,5 (88) 89,5 (91) 92,5 cm (ohne
Träger)
Breite: 35 (40) 45 (50) 55 cm

INFORMATION ZUR ANLEITUNG

Blossom Robe wird von unten nach oben mit
einer Häkelnadel der Stärke 2,5 mm
gearbeitet. Die gesamte Anleitung folgt einem
floralen Muster aus Stäbchen, das durch ein
Diagramm mit Symbolen veranschaulicht
wird.

Das Kleid hat einen negativen
Bewegungsspielraum von etwa 5 cm.

Das Modell trägt Größe S.

HASHTAGS FÜR SOZIALE MEDIEN

#hobbiidesign #hobbiimagicalgarden
#hobbiiblossomrobe

BESTELLE DAS GARN HIER

<https://shop.hobbii.de/blossom-robe-kleid>



FRAGEN

Bei Fragen zur Anleitung wende dich gerne an kundenservice@hobbii.de
Bitte auch unbedingt Namen und Nummer der Anleitung angeben.

Viel Vergnügen!

Anleitung

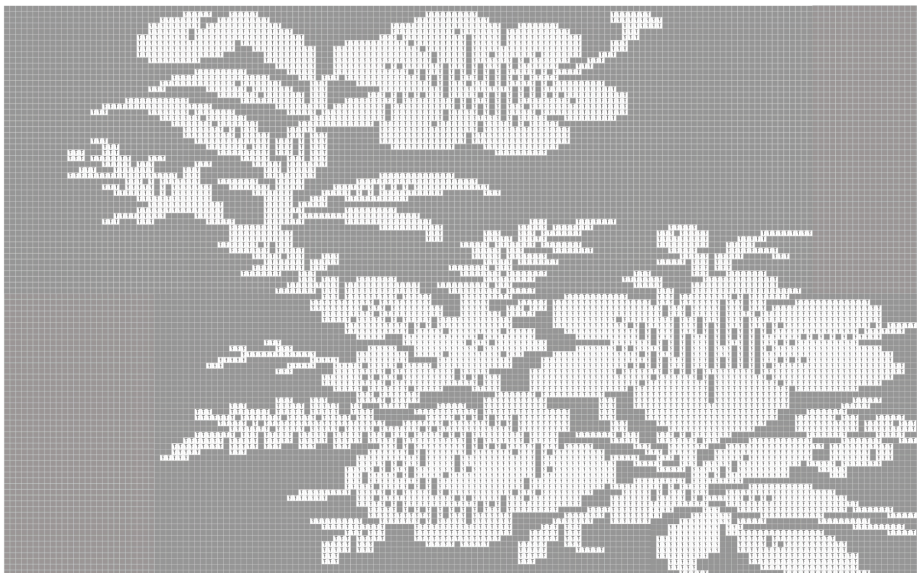


INFOS UND TIPPS

Blossom Robe wird von unten nach oben gehäkelt. Unten siehst du das Blumenmuster aus Stäbchen in einem Diagramm, das in der Anleitung in kleinere Teile unterteilt ist, damit es übersichtlicher wird.

Insgesamt gibt es 6 Teile. Während des gesamten Kleides (auch im Stäbchen-Diagramm) wird grundsätzlich abwechselnd 1 Stb und 1 Lm gehäkelt, es sei denn, im Diagramm ist etwas anderes angegeben.

Stäbchen-Diagramm



RUMPF

170 (190) 210 (230) 250 Lm anschlagen und mit 1 Km zur Runde verbinden.
0 (2) 4 (6) 8 Rd mit *1 Stb, 1 Lm* arbeiten.

BEACHTET! Das erste Stb in jeder Rd wird durch 3 Lm ersetzt.

Beginne mit dem Muster im Stäbchen-Diagramm.

Grundsätzlich wird abwechselnd 1 Stb und 1 Lm gehäkelt, es sei denn, im Stäbchen-Diagramm ist etwas anderes angegeben. Begonnen wird in der untersten rechten Ecke des Diagramms, Teil 1. Arbeite *1 Stb, 1 Lm* am Ende der Runde des Stäbchen-Diagramms bis zum Anfang der Runde und schließe mit einer Km.

Wenn du das ganze Diagramm fertig gehäkelt hast, beende die Arbeit und schneide den Faden ab.

TRÄGER

Beginne die Träger des Kleides an der von dir gewünschten Stelle.

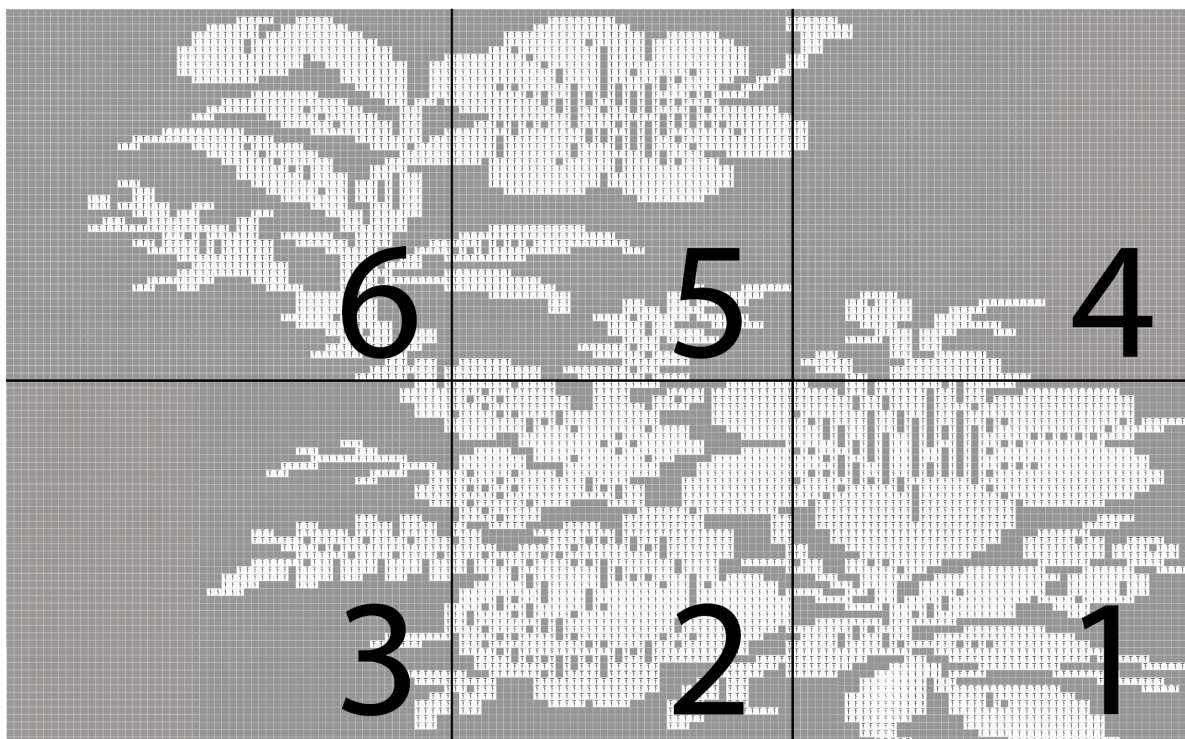
Rd 1-30 (32) 34 (36) 38: 3 Lm *1 Lm, 1 Stb* x 5 (6) 7 (8) 9, wenden.

Befestige den Träger auf der Rückseite des Kleides und arbeite den zweiten Träger auf die gleiche Weise.

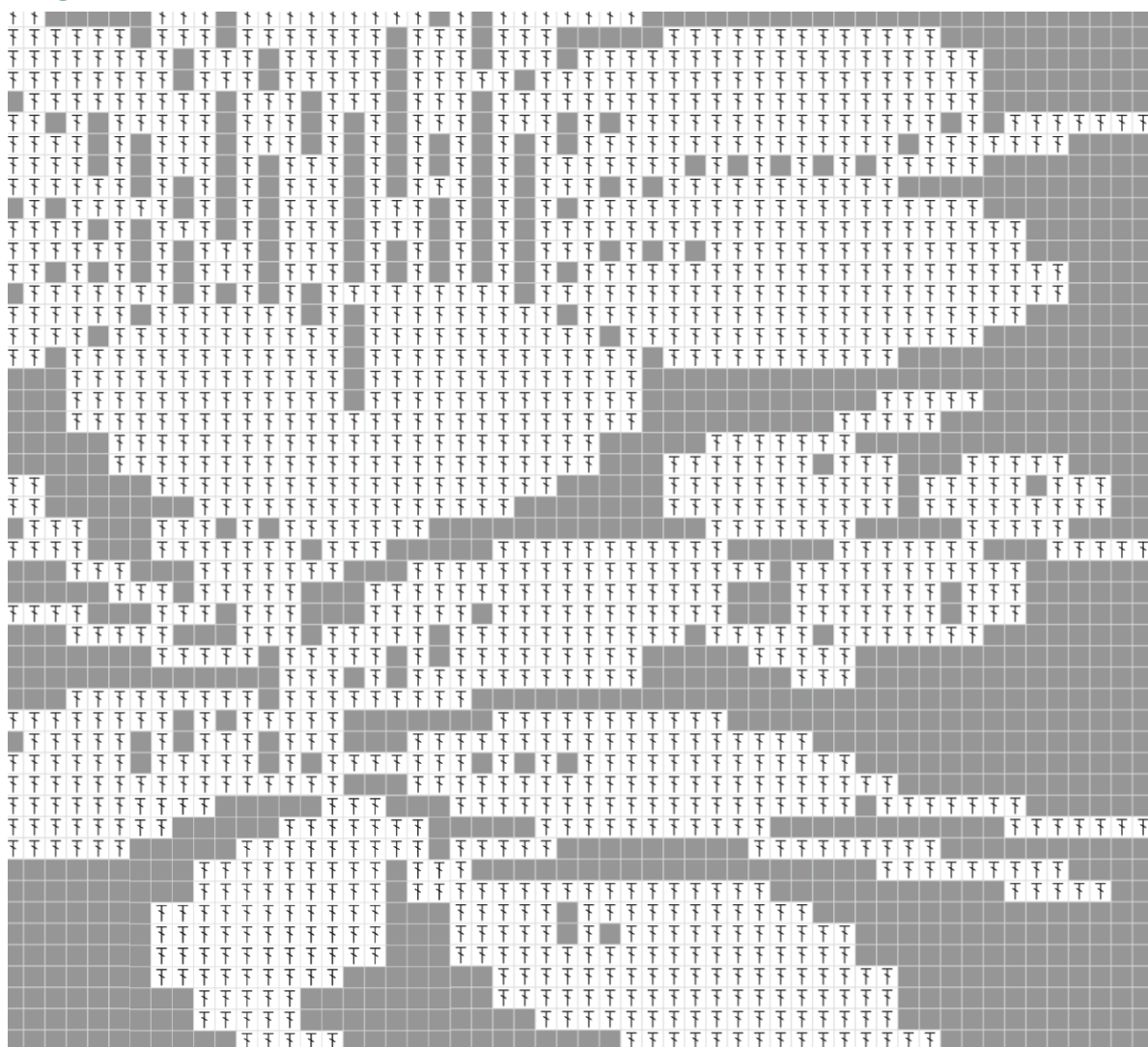
Viel Vergnügen!

Caroline Edal, Tarda Studio

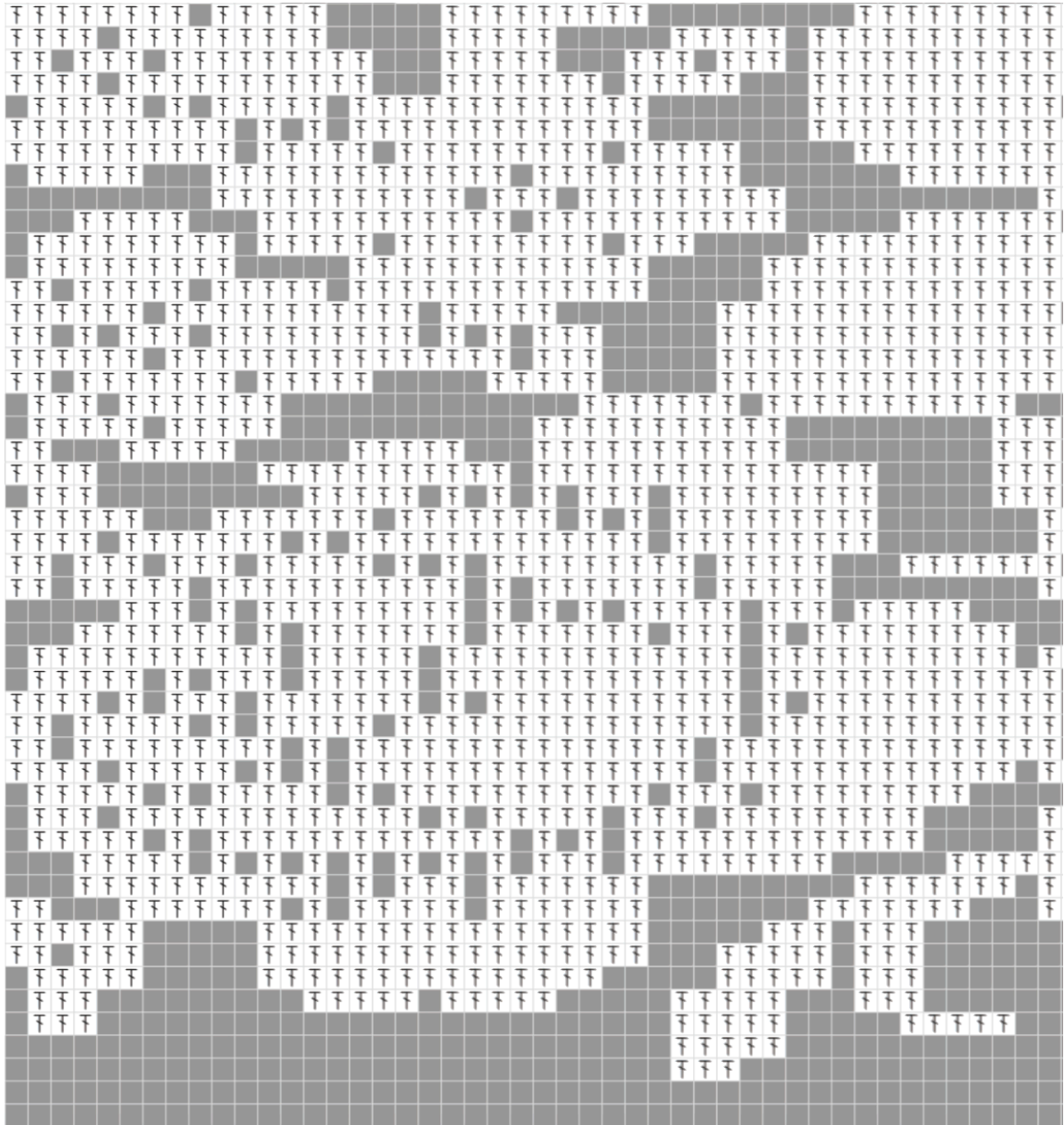




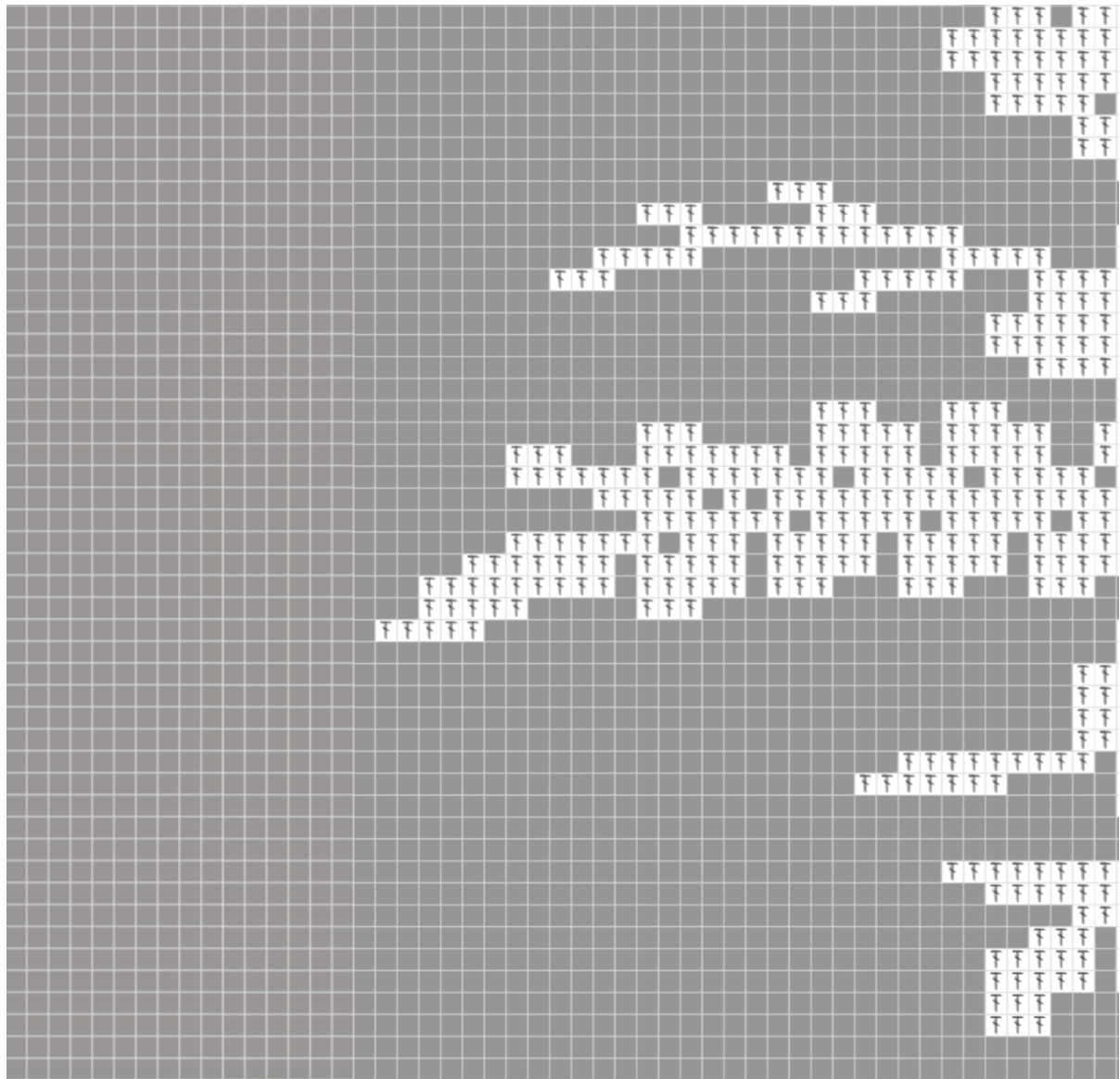
Diagramm, Teil 1:



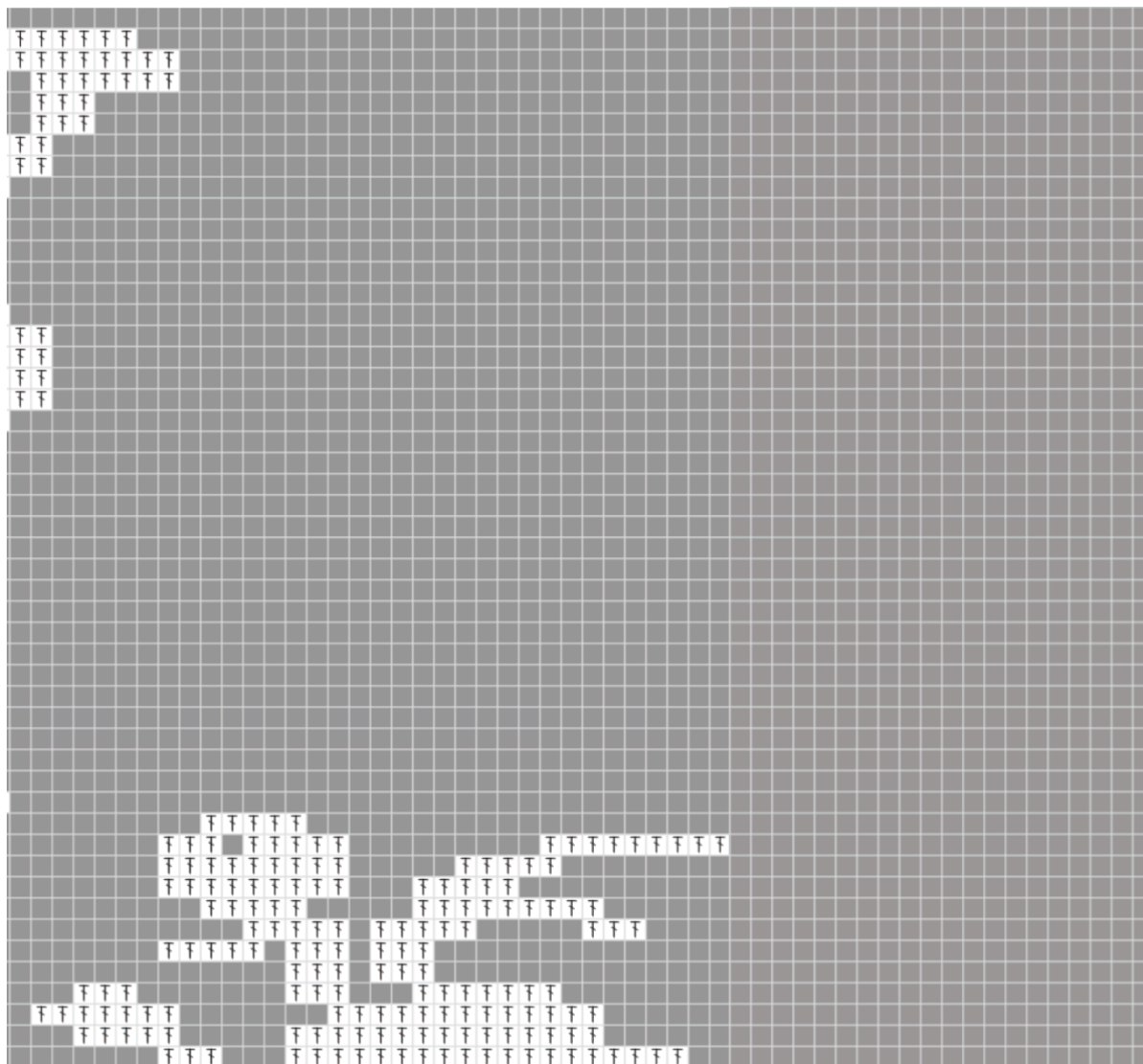
Diagramm, Teil 2:



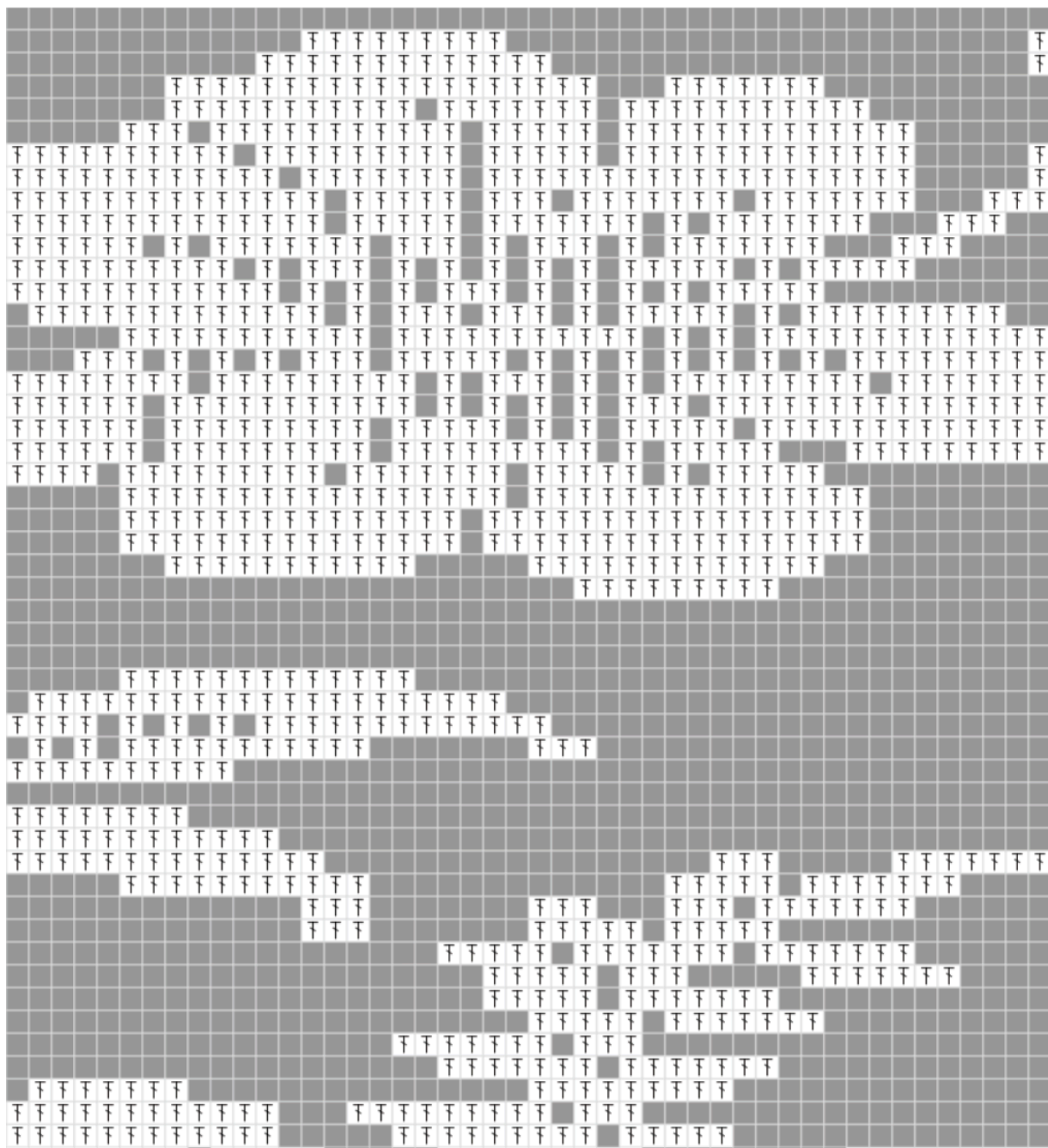
Diagramm, Teil 3:



Diagramm, Teil 4:



Diagramm, Teil 5:



Diagramm, Teil 6:

