

Cannelloni sweater

1

Автор - Svetlana Volkova



РАЗМЕРЫ: 2XS / XS / S / M / L / XL / 2XL / 3XL / 4XL

Конечная ширина пуловера по линии окружности бюста:

31.5 / 35 / 40.2 / 43.7 / **49 / 53.4 / 57.7 / 62.1 / 67.4"** (80 / 89 / 102 / 111 / **124 / 136 / 147 / 158 / 171**см)

Припуск на свободу облегания = +2 - 6" (5 - 15см) к фактическому измерению окружности бюста.

ПОТРЕБУЮТСЯ:

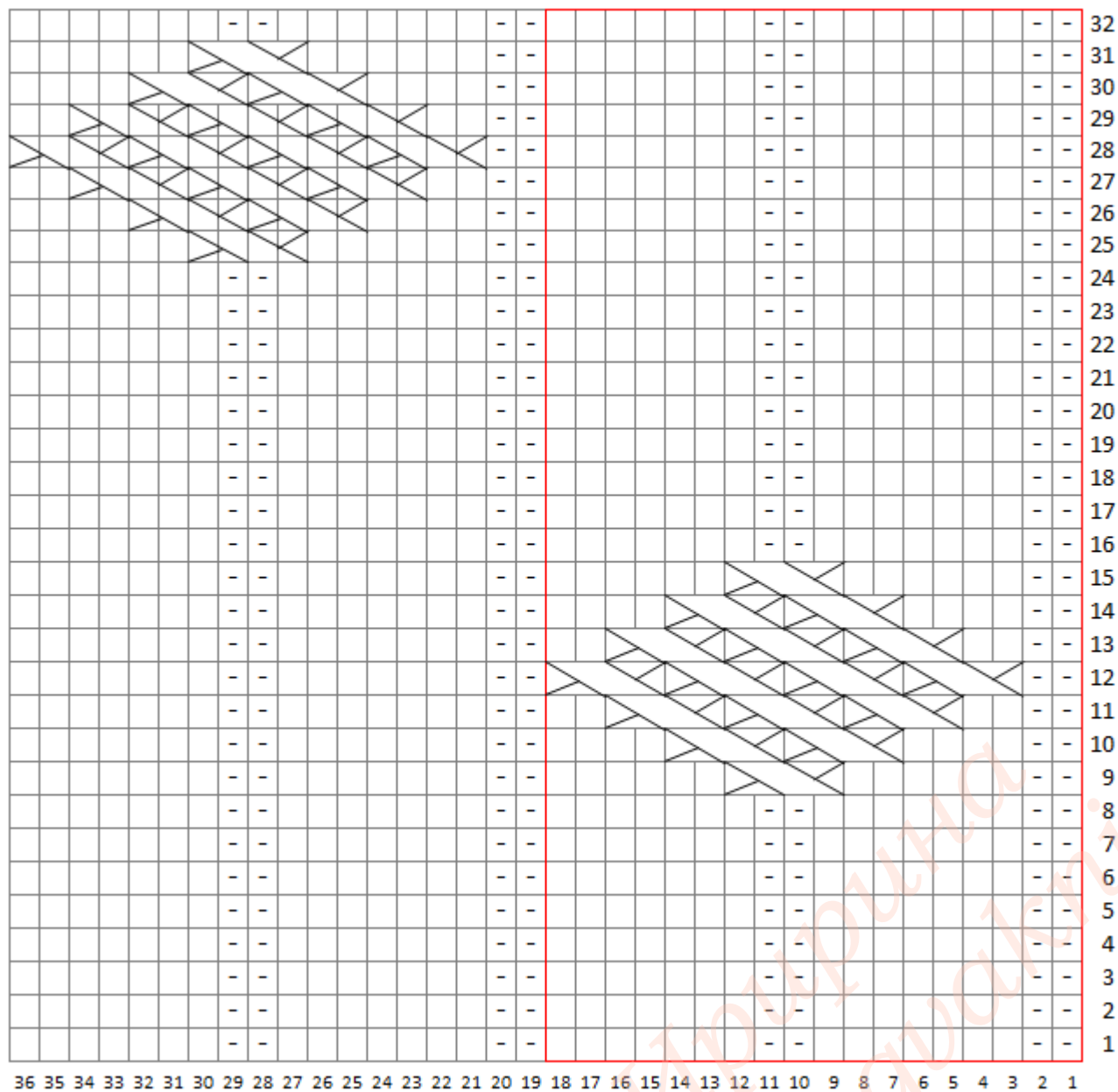
- Круговые спицы US7 и US8 (4.5мм и 5мм)
- Маркеры для петель
- Игла для трикотажа
- Вспомогательная спицы для аранов (усл.об. - ВС)
- Бросовая пряжа

ПРЯЖА: 810/900/970/1050/1145/1240/1335/1500/1600 ярдов пряжи с маркировкой "*worsted weight yarn*".



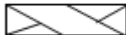
Пуловер на заглавном фото: выполнен из двух, сложенных вместе нитей пряжи: 1нить - пряжа *Sandnes garn silk mohair* (кид-мохер, 280м-50г) + 1нить пряжи *DROPS Safran* (100%-хлопок, 160м-50г).

ПЛОТНОСТЬ ВЯЗАНИЯ (после блокировки): 18петель х 22ряда = 10см - измерено по лицевой глади, выполненной на Спицах 5мм.

Схема А



Условные обозначения к Схеме А:

-  - лиц - по ЛС, изн - по ИС
-  - изн - по ЛС, лиц - по ИС
-  - с4f - по ЛС, с4fp - по ИС

ОПИСАНИЕ РАБОТЫ.

ВЕРХНЯЯ СЕКЦИЯ СПИНКИ.

Спицами 5мм набрать 28/28/28/32/32/32/32/36/36п.

След.ряд (ИС): все петли изнаночные.

Формирование плечевых скосов:

Ряд 1 (ЛС): 3лиц, +1пЛ, лиц-до последних 3п, +1пП, 3лиц. (2п прибавлено)

Совет: первые и последние 3п каждого ряда - вяжите достаточно свободно, не затягивая нить пряжи.

Ряд 2 (ИС): 3изн, +1пЛ-изн, изн-до последних 3п, +1пП-изн, 3изн. (2п прибавлено)

Продолжать работу в установленном порядке (повторяя Ряды 1-2), и выполнить - еще 18/22/28/30/36/40/44/48/54 рядов.

= 68/76/88/96/108/116/124/136/148 п на спицах.

След. 24/26/28/30/32/34/36/38/40 ряда: вязать лицевой гладью, без изменения числа петель.

Оборвать пряжу.

Петли перевести на держатель/бросовую пряжу.

ВЕРХНЯЯ СЕКЦИЯ ПЕРЕДА.

Правая сторона Переда:

С ЛС, поднять по Правому плечевому срезу Спинки - 22/26/32/35/40/45/49/53/59 п.

Петли поднимать из расчета: 1поднятая петля - на каждый 1ряд вязки.

След.ряд (ИС): 2изн, [2лиц, 7изн]x1/1/2/2/2/3/3/3/4 раз, 2лиц, 9/13/10/13/18/14/18/22/19 изн.

В установленном выше порядке выполнить - еще 8/8/10/10/10/12/12/12/14 рядов.

Ряд 1 (ЛС): в уст.порядке вязать до последних 2п, +1пП, 2лиц (1п прибавлена).

Ряд 2: лиц - над лиц.п, изн - над изн.п; прибавку - провязать изн.петлей.

Повторить последние 2ряда - еще 4раза.

Затем повторить только Ряд 1 - 1раз.

= 28/32/38/41/46/51/55/59/65 п на спицах.

Оборвать пряжу. Петли перевести на держатель.

Левая сторона Переда:

С ЛС, поднять по Левому плечевому срезу Спинки - 22/26/32/35/40/45/49/53/59 п. Петли поднимать из расчета: 1поднятая петля - на каждый 1ряд вязки.

След.ряд (ИС): 9/13/10/13/18/14/18/22/19 изн, 2лиц, [7изн, 2лиц]x1/1/2/2/2/3/3/3/4 раз, 2изн.

В установленном выше порядке выполнить - еще 8/8/10/10/10/12/12/12/14 рядов.

Ряд 1 (ЛС): 2лиц, +1пЛ, затем вязать в уст.порядке-до конца ряда. (1п прибавлена)

Ряд 2: лиц - над лиц.п, изн - над изн.п; прибавку - провязать изн.петлей

Повторить последние 2ряда - еще 4раза.

Затем повторить только Ряд 1 - 1раз.

= 28/32/38/41/46/51/55/59/65 п на спицах.

Соединениелевой и Правой сторон Переда (ИС):

в уст.порядке вязать по петлям левой стороны, затем методом *Backward Loop cast-on* набрать 18п, затем в уст.порядке вязать по петлям правой стороны.
= 74/82/94/100/110/120/128/136/148 п на спицах.

Ряд 1 (ЛС): 9/13/10/13/18/14/18/22/19 лиц, ПМ, вязать узор Схемы А - 1,5 / 1,5 / 2 / 2 / 2,5 / 2,5 / 2,5 / 3 раза, 2изн, ПМ, лиц-до конца.

Как вязать по Схеме А:

Вязать узор Схемы А - 1,5 раза: провязать все 36п схемы, и затем снова провязать первые 18п схемы (эти петли выделены красным прямоугольником).

Вязать узор Схемы А - 2,5 раза: провязать все 36п схемы, затем снова провязать все 36п схемы, и затем провязать первые 18п (они в красном прямоугольнике).



Ряд 2 (ИС): 9/13/10/13/18/14/18/22/19 изн, ПМ, вязать в уст. порядке по Схеме А - до М, ПМ, изн-до конца.

След. 34/38/42/46/50/54/60/66/72 ряда: вязать в установленном выше порядке узоров.

ПЕРЕД-СПИНКА:

Соединить детали Переда и Спинки в единое полотно Переда-спинки, набрав (методом *Backward Loop cast-on*) для каждого нижнего основания проймы - по 4/4/5/6/7/9/11/11/12п. (То есть: вязать в уст. порядке по петлям Переда, затем набрать петли для проймы, затем вязать в уст. порядке по петлям Спинки, затем набрать петли для второй проймы, и ПМ-начала кр.ряда) Разместить М-начала кр.ряда - перед первой петлей секции Переда.

Далее, вязать круговыми рядами.

= 150/166/192/208/232/254/274/294/320 п на спицах.

След. 55/60/60/65/65/70/70/75/75 кр.рядов: по секции Спинки - вязать лицевую гладь, по секции Переда - продолжать работу в уст. порядке узора (по Схеме А).

След. кр.ряд: лиц-до М, ПМ, [2изн, 3лиц, 2вм.лиц, 2лиц]х 6/6/8/8/8/10/10/10/12 раз, 2изн, ПМ, лиц-до конца.
= 144/160/184/200/224/244/264/284/308 п осталось.

Сменить спицы. Спицы 4,5мм.

След. 20 кр.рядов: вязать резинку 2х2 (=2лиц, 2изн). Затем закрыть все петли по узору резинки.

РУКАВА (оба одинаково):

Спицами 5мм, с ЛС работы, начиная от центра набранных для нижнего основания проймы петель, равномерно поднять по краю проймы 64/68/76/80/88/96/104/108/116 п (из расчета: 3поднятых петли - на каждые 4ряда вязки), и ПМ-начала кр.ряда.

Далее вязать круговыми рядами.

Продолжать работу лицевой гладью, и выполнить ей - всего 78/78/80/80/82/84/86/90/92 кр.ряда; и

ОДНОВРЕМЕННО, повторять Кр.ряд-уменьшение (технику его выполнения - см.ниже):

- в каждом 5кр.ряду - всего 12/14/14/14/14/16/16/18/18 раз.

Кр.ряд-уменьшение для Рукава: 1лиц, 2вм.лиц, все лиц-до последних 3п, 2вм.лиц.влево, 1лиц. (2п уменьшено)



= 40/40/48/52/60/64/72/72/80 п осталось после завершения всех Кр.рядов с уменьшениями петель.

Сменить спицы. Спицы 4,5мм.

След. 20 кр.рядов: вязать резинку 2х2 (=2лиц, 2изн). Затем закрыть все петли по узору резинки

ВОРОТНИК:

С ЛС, Спицами 4,5мм, равномерно поднять петли по краю выреза горловины:

- 26/26/26/30/30/30/30/34/34п - поднять по краю горловины Спинки,
 - 16/18/18/18/18/20/20/20/22п - поднять по краю Левого скоса горловины Переда (из расчета: 4поднятых петли - на каждые 5рядов вязки),
 - 18п - поднять по краю центральной части горловины Переда (из расчета: по 2поднятых петли - из каждой линии изн.петель, и по 6поднятых петель - из каждой линии лиц.петель),
 - 16/18/18/18/18/20/20/20/22п - поднять по краю Правого скоса горловины Переда, и ПМ-начала кр.ряда.
- Далее, вязать круговыми рядами.
= 76/80/80/84/84/88/88/92/96 п на спицах.

След. 40 кр.рядов: вязать резинку 2х2 (=2лиц, 2изн). Затем закрыть все петли по узору резинки.

ЗАВЕРШЕНИЕ РАБОТЫ.

Заправить в вязку все оставшиеся "хвостики" пряжи. Заблокировать пуловер согласно Конечных измерений.



КОНЕЧНЫЕ ИЗМЕРЕНИЯ (см)

a	80	89	102	111	124	136	147	158	171
b	36	38	42	44	49	53	58	60	64
c	34	36	36	39	39	41	41	43	43
d	42	44	44	47	47	49	49	51	53
e	45	45	45	45	46	47	48	50	51

КОНЕЧНЫЕ ИЗМЕРЕНИЯ (дюймы)

a	31.5	35.0	40.2	43.7	49.0	53.4	57.7	62.1	67.4
b	14.0	14.9	16.6	17.5	19.2	21.0	22.7	23.6	25.4
c	13.4	14.3	14.3	15.2	15.2	16.1	16.1	17.0	17.0
d	16.6	17.5	17.5	18.4	18.4	19.2	19.2	20.1	21.0
e	17.5	17.5	17.9	17.9	18.3	18.6	19.0	19.7	20.0

УСЛОВНЫЕ ОБОЗНАЧЕНИЯ:

ЛС/ИС – лицевая/изнаночная сторона

М – маркер

ПМ – поместить маркер (или переснять его)

ВС – вспомогательная спица для аранов

Л-спица/П-спица = Левая спица/Правая спица

2вм.лиц – провязать 2п вместе лицевой.

2вм.лиц,влево – поочередно снять 2п с левой спицы на правую, как лицевые; перевести петли обратно на левую спицу в их новой позиции; провязать эти петли 2вм.лиц за их задние стенки.

ПРИБАВЛЕНИЯ ПЕТЕЛЬ С НАКЛОНОМ ВПРАВО/ВЛЕВО:**Прибавление 1 лицевой петли с наклоном вправо/влево:**

+1пП – левой спицей, в направлении с ИС, поднять протяжку между петлями на Левую спицу и провязать ее лицевой за переднюю стенку.

(+1лиц.петля с наклоном вправо)

+1пЛ – левой спицей, в направлении с ЛС, поднять протяжку между петлями на Левую спицу и провязать ее лицевой за заднюю стенку.

(+1лиц.петля с наклоном влево)

Прибавление 1 изнаночной петли с наклоном вправо/влево:

+1пП-изн – левой спицей, в направлении с ИС, поднять протяжку между петлями на Левую спицу и провязать ее изнаночной за переднюю стенку.

(+1изн.петля с наклоном вправо)

+1пЛ-изн – левой спицей, в направлении с ЛС, поднять протяжку между петлями на Левую спицу и провязать ее изнаночной за заднюю стенку.

(+1изн.петля с наклоном влево)

АРАНОВЫЕ ПЕРЕПЛЕТЕНИЯ:**с4f – (Коса 2х2 из лицевых петель):**

Снять 2п на ВС перед работой, затем 2лиц - с Л-спицы, затем 2лиц - с ВС.

с4fp – (Коса 2х2 из изнаночных петель):

Снять 2п на ВС перед работой, затем 2изн - с Л-спицы, затем 2изн - с ВС.