



## Bloom Your Heart Out

Дизайн от Inese Sang

*Асимметричная шаль с мягко переходящим зубчатым кружевом и легкими текстурами, непрерывно струящимися по всему полотну шали. Создана для того, чтобы прославить человека, которым вы действительно являетесь внутри, и позволить вашему сердцу расцвести, изливаться и быть искренним.*

### ПРИМЕЧАНИЯ ПО ДИЗАЙНУ:

Bloom Your Heart Out представляет собой асимметричную шаль, которая вяжется поперёк от кончика с нерегулярными боковыми прибавками вдоль левого края. Шаль украшена тремя узорными панелями с различными ажурными мотивами, все они выполнены в интерпретации классической веерной петли. Прежде чем начать, пожалуйста прочтите «Советы и Рекомендации» на последней стр., которые помогут вам легче и лучше ориентироваться в описании.

**РАЗМЕР:** Размах крыльев (длина вдоль длинного края): 220 см.

Край I-cord: 198 см.

Ажурный край (край закрытия петель): 117 см.

### ПРЯЖА:

La Bien Aimée Cashmerino [75% superwash мериносовая шерсть, 15% кашемир, 10% нейлон; 433 м/100 г.].

Всего 4 моточка – 1387 м.

Основной цвет: Parchment, 606 м – 2 моточка.

Контрастный цвет 1: Damask, 412 м – 1 моточек.

Контрастный цвет 2: Pink Granite, 369 м – 1 моточек.

### ИЛИ

Пряжа 3 ply light fingering:

Основной цвет: 606 м.

Контрастный цвет 1: 412 м.

Контрастный цвет 2: 369 м.

**Примечание:** Если вы вяжете очень слабо или используете пряжу 4 ply или single ply fingering weight, вам понадобится дополнительное кол-во пряжи КЦ1 или дополнительный моток, для описания используется почти весь моток КЦ1. **Сначала убедитесь, что у вас достаточно пряжи, прежде чем начинать проект.**

**СПИЦЫ:** круговые спицы размером 3 мм, с тросиком 80 см. (или размера, позволяющего попасть в плотность)

Запасная чулочная спица 3 мм (для стяжек).

Крючок для вязания размером 2 (только если вы предпочитаете вязать шишечки с помощью крючка).

### ПЛОТНОСТЬ ВЯЗАНИЯ:

25 п. x 36 рядов = 10 см лицевой гладью после блокировки. (плотность не имеет решающего значения в этом описании, однако, если она значительно отличается, это может повлиять на окончательный размер, внешний вид проекта и расход пряжи)

**ДРУГОЕ:** Маркеры петель, гобеленовая игла, инструменты для блокировки.



## СОКРАЩЕНИЯ:

**1 изн.скр.** – 1 изн. скрещенная (за задн. стенку п.)  
**1 лиц.скр.** – 1 лиц. скрещенная (за задн. стенку п.)  
**2 вм.лиц.** – провязать 2 п. вместе как лиц.  
**2 вм.лиц.скр.** – провязать 2 п. вместе как лиц. скр.  
**3 вм.лиц.** – провязать 3 п. вместе как лиц.  
**3 вм.лиц.скр.** – провязать 3 п. вместе как лиц. скр.  
**4 вм.лиц.** – провязать 4 п. вместе как лиц.  
**4 вм.лиц.скр.** – провязать 4 п. вместе как лиц. скр.  
**изн.** – изнаночная  
**ИС** – изнаночная сторона  
**КЦ1** – контрастный цвет 1  
**КЦ2** – контрастный цвет 2  
**лиц.** – лицевая  
**ЛС** – лицевая сторона  
**Н** – накид  
**нет пр.** – нет прибавки  
**ОЦ** – основной цвет  
**п.** – петля  
**П1Ли** – поднять протяжку между петлями, вставляя спицу спереди, и провязать её изн. за заднюю стенку п.  
**П1П** – поднять протяжку между петлями, вставляя спицу сзади, и провязать её лиц. за перед. стенку п.  
**пМ** – повесить маркер на правую спицу  
**сМ** – снять маркер с левой спицы на правую  
**сн. нпр** – снять п. с нитью перед работой  
**СТЯЖКА** – стянуть указанные п.  
**Ш** – сделать шишечку (вы можете выбрать каким способом вязать шишечку — спицами или крючком). Обе техники приведены справа)  
**М** - маркер

## СПЕЦИАЛЬНЫЕ ТЕХНИКИ

**Техника переноса неиспользованной нити при вязании полого шнура:**

<https://www.youtube.com/watch?v=lGOQBJ0y0fM>

**Техника стяжки 5 провязанных петель:**

<https://youtu.be/vmM02dDcZT8>

(чтобы стянуть 3 провязанные п. следуйте той же схеме, но вместо 5 п. вы будете стягивать 3.)

- [2 вм.лиц.скр.] x 2. 1 лиц.скр. [2 вм.лиц.] x 2
- Снять эти 5 п. на запасную спицу.
- Обернуть рабочую нить вокруг них 3 раза, против часовой стрелки.
- Снять эти 5 обернутых п. на правую спицу.

**Как связать и закрепить шишечку крючком:**

[https://youtu.be/zJOp\\_RAgIC4](https://youtu.be/zJOp_RAgIC4)

- Вставить крючок для вязания через переднюю часть следующей п., вытянуть через неё петлю и полностью снять п. с левой спицы.
- \*Поднять нить крючком, как если делать накид. Вставить крючок в оригинальную лиц. п. и вытянуть через неё петлю. Повторить от \* ещё 2 раза.
- У вас на крючке будет 7 п.
- Захватить нить и протянуть через все 7 петель на крючке. Затем сделать 1 воздушную петлю.
- Закрепите шишечку, переведя крючок перед работой, и подняв левую ножку петли из нижнего ряда. Накид и протяните через обе п. на крючке.
- Снять Законченную шишечку на правую спицу.

**Как связать и закрепить шишечку спицами:**

<https://youtu.be/8qNvrERvJ34>

- 1 лиц., не скидывая петли с левой спицы.
- Правой спицей вязать [Н. 1 лиц.] x 3 в ту же п.
- У вас 7 п. на правой спицы.
- Снять эти 7 петель обратно на левую спицу и и провязать их все вместе за задние стенки петель: 7 вм.лиц.скр.
- Вернуть петлю обратно на левую спицу и провязать её 1 лиц.
- Закрепите шишечку, переведя правую спицу перед работой и подняв левую ножку петли из нижнего ряда, и провязав её 1 лиц.
- Поместить две петли на кончик правой спицы, обратно на левую спицу.
- Правой спицей накинуть вторую петлю левой спицы на первую п. (ту что ближе к кончику левой спицы)
- Снять петлю обратно на правую спицу.

**Закрытие петель с пико:**

<https://youtu.be/6xQT-KuVdEw>



## НАЧАЛО ОПИСАНИЯ

### УСТАНОВКА

Нитью ОЦ, набрать 7 п.  
7 лиц.

**СЕКЦИЯ ОДИН** (См. Схему 1 на стр. 10)

Нитью ОЦ

**Ряд 1 (ЛС):** 3 лиц. пМ. П1П. пМ. 4 лиц. (8)

**Ряд 2 (ИС):** 4 лиц. сМ. 1 изн. сМ. сн.3 нпр

**Ряд 3:** 3 лиц. сМ. Лиц. до след М. П1П. сМ. 4 лиц.  
(9)

**Ряд 4:** 4 лиц. сМ. Изн. до след М. сМ. сн.3 нпр

**Ряды 5 – 20:** Повторять Ряды 3 - 4. (17)

Присоединить нить КЦ1

**Ряд 21:** 3 лиц. сМ. 3 вм.лиц. (Н. 1 лиц.) х 3. Н.

3 вм.лиц.скр. 1 лиц. П1П. сМ. 4 лиц. (18)

**Ряд 22:** 4 лиц. сМ. Лиц. до след М. сМ. сн.3 нпр

Перейти на нить ОЦ

**Ряд 23 (ЛС):** 3 лиц. сМ. Лиц. до след М. П1П. сМ.  
4 лиц. (19)

**Ряд 24 (ИС):** 4 лиц. сМ. (1 изн.скр. 1 лиц.) х 6. сМ.  
сн.3 нпр

**Ряд 25:** 3 лиц. сМ. (1 изн. 1 лиц.скр.) х 6. П1П. сМ.  
4 лиц. (20)

**Ряд 26:** Повторять Ряд 22.

**Ряд 27:** 3 лиц. сМ. Лиц. до след М. П1П. сМ.  
4 лиц. (21)

**Ряд 28:** 4 лиц. сМ. Изн. до след М. сМ. сн.3 нпр

**Ряд 29:** 3 лиц. сМ. 2 вм.лиц. 10 лиц. 2 вм.лиц.скр.  
П1П. сМ. 4 лиц. (20)

**Ряд 30:** Повторять Ряд 28.

**Ряд 31:** 3 лиц. сМ. 2 вм.лиц. 9 лиц. 2 вм.лиц.скр.  
П1П. сМ. 4 лиц. (19)

**Ряд 32:** Повторять Ряд 28

Перейти на нить КЦ1

**Ряд 33 (ЛС):** 3 лиц. сМ. 2 вм.лиц. (Н. 1 лиц.) х 6.

Н. 3 вм.лиц.скр. 1 лиц. П1П. сМ. 4 лиц. (24)

**Ряд 34 (ИС):** Повторять Ряд 22.

Перейти на нить ОЦ

**Ряд 35 (ЛС):** 3 лиц. сМ. Лиц. до след М. П1П. сМ.  
4 лиц. (25)

**Ряд 36 (ИС):** 4 лиц. сМ. 1 лиц. [(1 лиц. 1 изн.скр.)  
х 8. 1 лиц.] Повторять [ ] до след М. сМ. сн.3 нпр

**Ряд 37:** 3 лиц. сМ. [(1 изн. 1 лиц.скр.) х 8. 1 изн.]  
Повторять [ ] до 1 п. перед М. 1 изн. П1П. сМ. 4  
лиц. (26)

**Ряд 38:** 4 лиц. сМ. Лиц. до след М. сМ. сн.3 нпр

**Ряд 39:** 3 лиц. сМ. [2 вм.лиц. 13 лиц. 2 вм.лиц.скр.]  
Повторять [ ] до 2-х петель перед М.

2 лиц. П1П. сМ. 4 лиц. (25)

**Ряд 40:** 4 лиц. сМ. Изн. до след М. сМ. сн.3 нпр

**Ряд 41:** 3 лиц. сМ. [2 вм.лиц. 11 лиц. 2 вм.лиц.скр.]

Повторять [ ] до 3-х петель перед М. 3 лиц. П1П.  
сМ. 4 лиц. (24)

**Ряд 42:** Повторять Ряд 40.

**Ряд 43:** 3 лиц. сМ. [2 вм.лиц. 9 лиц. 2 вм.лиц.скр.]

Повторять [ ] до 4-х петель перед М. 4 лиц. П1П.  
сМ. 4 лиц. (23)

**Ряд 44:** Повторять Ряд 40.

Перейти на нить КЦ1

**Ряд 45 (ЛС):** 3 лиц. сМ. [2 вм.лиц. (Н. 1 лиц.) х 7.  
Н. 2 вм.лиц.скр.]

Повторять [ ] до 5-ти петель перед М. 2 вм.лиц. Н.  
1 лиц. Н. 2 вм.лиц.скр. П1П. сМ. 4 лиц. (30)

**Ряд 46 (ИС):** 4 лиц. сМ. Лиц. до след М. сМ.  
сн.3 нпр

Перейти на нить ОЦ

**Ряд 47 (ЛС):** Повторять Ряд 35. (31)

**Ряд 48 (ИС):** 4 лиц. сМ. (1 лиц. 1 изн.скр.) х 3.

1 лиц. [(1 лиц. 1 изн.скр.) х 8. 1 лиц.] Повторять [ ]  
до М. сМ. сн.3 нпр

**Ряд 49:** 3 лиц. сМ. [(1 изн. 1 лиц.скр.) х 8. 1 изн.]

Повторять [ ] до 7-ми п. перед М.

(1 изн. 1 лиц.скр.) х 3. 1 изн. П1П. сМ. 4 лиц. (32)

**Ряд 50:** Повторять Ряд 38.

**Ряд 51:** 3 лиц. сМ. [2 вм.лиц. 13 лиц. 2 вм.лиц.скр.]

Повторять [ ] до 8-ми п. перед М. 8 лиц. П1П. сМ.  
4 лиц. (31)

**Ряд 52:** Повторять Ряд 40.

**Ряд 53:** 3 лиц. сМ. [2 вм.лиц. 11 лиц. 2 вм.лиц.скр.]

Повторять [ ] до 9-ти п. перед М. 9 лиц. П1П. сМ.  
4 лиц. (30)

**Ряд 54:** Повторять Ряд 40.

**Ряд 55:** 3 лиц. сМ. [2 вм.лиц. 9 лиц. 2 вм.лиц.скр.]

Повторять [ ] до 10-ти п. перед М. 2 вм.лиц. 6 лиц.  
2 вм.лиц.скр. П1П. сМ. 4 лиц. (27)

**Ряд 56:** Повторять Ряд 40.

Перейти на нить КЦ1

**Ряд 57 (ЛС):** 3 лиц. сМ. [2 вм.лиц. (Н. 1 лиц.) х 7.

Н. 2 вм.лиц.скр.] Повторять [ ] до 9-ти п. перед М.  
2 вм.лиц. (Н. 1 лиц.) х 4. Н. 3 вм.лиц.скр. П1П. сМ.  
4 лиц. (36)

**Ряд 58 (ИС):** Повторять Ряд 46.



*Перейти на нить ОЦ*

**Ряд 59 (ЛС):** Повторять Ряд 35. (37)

**Ряд 60 (ИС):** 4 лиц. сМ. (1 лиц. 1 изн.скр.) x 6.  
1 лиц. [(1 лиц. 1 изн.скр.) x 8. 1 лиц.] Повторять [ ]  
до М. сМ. сн.3 нпр

**Ряд 61:** 3 лиц. сМ. [(1 изн. 1 лиц.скр.) x 8. 1 изн.]  
Повторять [ ] до 13-ти п. перед М.  
(1 изн. 1 лиц.скр.) x 6. 1 изн. П1П. сМ. 4 лиц. (38)

**Ряд 62:** Повторять Ряд 38.

**Ряд 63:** 3 лиц. сМ. [2 вм.лиц. 13 лиц. 2 вм.лиц.скр.]  
Повторять [ ] до 14-ти п. перед М. 2 вм.лиц.  
10 лиц. 2 вм.лиц.скр. П1П. сМ. 4 лиц. (35)

**Ряд 64:** Повторять Ряд 40.

**Ряд 65:** 3 лиц. сМ. [2 вм.лиц. 11 лиц. 2 вм.лиц.скр.]  
Повторять [ ] до 13-ти п. перед М. 2 вм.лиц. 9 лиц.  
2 вм.лиц.скр. П1П. сМ. 4 лиц. (32)

**Ряд 66:** Повторять Ряд 40.

**Ряд 67:** 3 лиц. сМ. [2 вм.лиц. 9 лиц. 2 вм.лиц.скр.]  
Повторять [ ] до 12-ти п. перед М. 2 вм.лиц. 8 лиц.  
2 вм.лиц.скр. П1П. сМ. 4 лиц. (29)

**Ряд 68:** Повторять Ряд 40.

*Перейти на нить КЦ1*

Примечание: Ряд 69 нет боковой прибавки П1П

**Ряд 69 (ЛС):** 3 лиц. сМ. [2 вм.лиц. (Н. 1 лиц.) x 7.  
Н. 2 вм.лиц.скр.] Повторять [ ] до 11-ти п. перед  
М. 2 вм.лиц. (Н. 1 лиц.) x 7. Н. 2 вм.лиц.скр. сМ.  
4 лиц. (41)

**Ряд 70 (ИС):** Повторять Ряд 46.

Повторить Ряды 35 – 70 ещё 8 раз.

**Контроль подсчета петель Первой секции**

(См. на стр. 8 для подробного количества петель)

**Ряды 71 – 106** (58)

**Ряды 107 – 142** (75)

**Ряды 143 – 178** (92)

**Ряды 179 – 214** (109)

**Ряды 215 – 250** (126)

**Ряды 251 – 286** (143)

**Ряды 287 – 322** (160)

**Ряды 323 – 358** (177)

*Отрезать нить КЦ1*

**СЕКЦИЯ ДВА**

Секция Два состоит из **Веерного Узора** (цветами  
ОЦ и КЦ2) и **Ажурного Цветочного Узора** (в  
цвете КЦ1).

**Веерный Узор**

(См. Схему 2 на стр. 11)

Примечание: Ряды 5, 11, 17 и 23 не имеют боковых  
прибавок.

*Нитью КЦ2*

**Ряд 1 (ЛС):** 3 лиц. сМ. [2 вм.лиц. 13 лиц.  
2 вм.лиц.скр.] Повторять [ ] до след М. П1П. сМ.  
4 лиц. (158)

**Ряд 2 (ИС):** 4 лиц. сМ. 1 изн. [1 изн. (1 лиц.  
1 изн.скр.) x 6. 1 лиц. 1 изн.] Повторять [ ] до след  
М. сМ. сн.3 нпр

**Ряд 3:** 3 лиц. сМ. [2 вм.лиц. (1 лиц.скр. 1 изн.) x 5.  
1 лиц.скр. 2 вм.лиц.скр.] Повторять [ ] до 1 п.  
перед М. 1 лиц. П1П. сМ. 4 лиц. (139)

**Ряд 4:** 4 лиц. сМ. 2 изн. [1 изн. (1 изн.скр. 1 лиц.) x  
5. 1 изн.скр. 1 изн.] Повторять [ ] до след М. сМ.  
сн.3 нпр



**Ряд 5:** 3 лиц. сМ. [2 вм.лиц. (1 изн. 1 лиц.скр.) x 4. 1 изн. 2 вм.лиц.скр.] Повторять [ ] до 2-х петель перед М. 2 лиц. сМ. 4 лиц. (119, нет пр.)

**Ряд 6:** 4 лиц. сМ. 2 изн. [1 изн. (1 лиц. 1 изн.скр.) x 4. 1 лиц. 1 изн.] Повторять [ ] до след М. сМ. сн.3 нпр

**Ряд 7:** 3 лиц. сМ. [2 вм.лиц. (Н. 1 лиц.) x 7. Н. 2 вм.лиц.скр.] Повторять [ ] до 2-х петель перед М. 2 лиц. П1П. сМ. 4 лиц. (180)

**Ряд 8:** 4 лиц. сМ. Лиц. до след М. сМ. сн.3 нпр

*Перейти на нить ОЦ*

**Ряд 9 (ЛС):** 3 лиц. сМ. [3 вм.лиц. 11 лиц. 3 вм.лиц.скр.] Повторять [ ] до 3-х петель перед М. 3 лиц. П1П. сМ. 4 лиц. (141)

**Ряд 10 (ИС):** 4 лиц. сМ. Изн. до след М. сМ. сн.3 нпр

**Ряд 11:** 3 лиц. сМ. [3 вм.лиц. (Н. 1 лиц.) x 7. Н. 3 вм.лиц.скр.] Повторять [ ] до 4-х петель перед М. 4 лиц. сМ. 4 лиц. (181, нет пр.)

**Ряд 12:** 4 лиц. сМ. Лиц. до след М. сМ. сн.3 нпр

*Перейти на нить КЦ2*

**Ряд 13 (ЛС):** 3 лиц. сМ. [2 вм.лиц. 13 лиц. 2 вм.лиц.скр.] Повторять [ ] до 4-х петель перед М. 4 лиц. П1П. сМ. 4 лиц. (162)

**Ряд 14 (ИС):** 4 лиц. сМ. (1 изн.скр. 1 лиц.) x 2. 1 изн.скр. [1 изн. (1 лиц. 1 изн.скр.) x 6. 1 лиц. 1 изн.] Повторять [ ] до след М. сМ. сн.3 нпр

**Ряд 15:** 3 лиц. сМ. [2 вм.лиц. (1 лиц.скр. 1 изн.) x 5. 1 лиц.скр. 2 вм.лиц.скр.] Повторять [ ] до 5-ти петель перед М. (1 лиц.скр. 1 изн.) x 2. 1 лиц.скр. П1П. сМ. 4 лиц. (143)

**Ряд 16:** 4 лиц. сМ. (1 лиц. 1 изн.скр.) x 3. [1 изн. (1 изн.скр. 1 лиц.) x 5. 1 изн.скр. 1 изн.] Повторять [ ] до след М. сМ. сн.3 нпр

**Ряд 17:** 3 лиц. сМ. [2 вм.лиц. (1 изн. 1 лиц.скр.) x 4. 1 изн. 2 вм.лиц.скр.] Повторять [ ] до 6-ти п. перед М. (1 лиц.скр. 1 изн.) x 3. сМ. 4 лиц. (123, нет пр.)

**Ряд 18:** 4 лиц. сМ. (1 лиц. 1 изн.скр.) x 3. [1 изн. (1 лиц. 1 изн.скр.) x 4. 1 лиц. 1 изн.] Повторять [ ] до след М. сМ. сн.3 нпр

**Ряд 19:** 3 лиц. сМ. [2 вм.лиц. (Н. 1 лиц.) x 7. Н. 2 вм.лиц.скр.] Повторять [ ] до 6-ти п. перед М. 2 вм.лиц. (Н. 1 лиц.) x 2. 2 вм.лиц.скр. П1П. сМ. 4 лиц. (184)

**Ряд 20:** Повторять Ряд 8.

*Отрезать нить КЦ2*

*Перейти на нить ОЦ*

**Ряд 21 (ЛС):** 3 лиц. сМ. [3 вм.лиц. 11 лиц. 3 вм.лиц.скр.] Повторять [ ] до 7-ми п. перед М. 7 лиц. П1П. сМ. 4 лиц. (145)

**Ряд 22 (ИС):** Повторять Ряд 10.

**Ряд 23:** 3 лиц. сМ. [3 вм.лиц. (Н. 1 лиц.) x 7. Н. 3 вм.лиц.скр.] Повторять [ ] до 8-ми п. перед М. 3 вм.лиц. (Н. 1 лиц.) x 3. 2 вм.лиц.скр. сМ. 4 лиц. (185, нет пр.)

**Ряд 24:** Повторять Ряд 12.

Отрезать нить ОЦ

### **Ажурный Цветочный Узор**

(См. Схему 3 на стр. 12)

Примечание: Ряды 29, 35, 41, 45 и 49 не имеют боковых прибавок.

*Присоединить нить КЦ1*

**Ряд 25 (ЛС):** 3 лиц. сМ. Лиц. до след М. П1П. сМ. 4 лиц. (186)

**Ряд 26 (ИС):** 4 лиц. сМ. 8 лиц. 1 изн.скр. [1 изн.скр. 15 лиц. 1 изн.скр.] Повторять [ ] до след М. сМ. сн.3 нпр

**Ряд 27:** 3 лиц. сМ. [1 лиц.скр. 1 изн. (1 лиц. 2 изн.) x 4. 1 лиц. 1 изн. 1 лиц.скр.] Повторять [ ] до 9-ти п. перед М. 1 лиц.скр. 1 изн. (1 лиц. 2 изн.) x 2. 1 лиц. П1П. сМ. 4 лиц. (187)

**Ряд 28:** 4 лиц. сМ. 1 лиц. (1 изн.скр. 2 лиц.) x 2. 1 изн.скр. 1 лиц. 1 изн.скр. [1 изн.скр. 1 лиц. (1 изн.скр. 2 лиц.) x 4. 1 изн.скр. 1 лиц. 1 изн.скр.] Повторять [ ] до след М. сМ. сн.3 нпр

**Ряд 29:** 3 лиц. сМ. [1 лиц.скр. 1 изн. Н. (1 лиц.скр. 2 изн.) x 4. 1 лиц.скр. Н. 1 изн. 1 лиц.скр.] Повторять [ ] до 10-ти п. перед М. 1 лиц.скр. 1 изн. Н. (1 лиц.скр. 2 изн.) x 2. 1 лиц.скр. 1 изн. сМ. 4 лиц. (208, нет пр.)

**Ряд 30:** 4 лиц. сМ. 1 лиц. (1 изн.скр. 2 лиц.) x 3. 1 изн.скр. [1 изн.скр. (2 лиц. 1 изн.скр.) x 6]

Повторять [ ] до след М. сМ. сн.3 нпр

**Ряд 31:** 3 лиц. сМ. [1 лиц.скр. 2 изн. Н. (2 вм.лиц.скр. 1 изн.) x 2. 1 лиц.скр. (1 изн. 2 вм.лиц.) x 2. Н. 2 изн. 1 лиц.скр.] Повторять [ ] до 11-ти п. перед М. 1 лиц.скр. 2 изн. Н. (2 вм.лиц.скр. 1 изн.) x 2. 1 лиц.скр. 1 изн. П1П. сМ. 4 лиц. (188)

**Ряд 32:** 4 лиц. сМ. (1 изн.скр. 1 лиц.) x 4. 2 лиц. 1 изн.скр. [1 изн.скр. 3 лиц. (1 изн.скр. 1 лиц.) x 5. 2 лиц. 1 изн.скр.] Повторять [ ] до след М. сМ. сн.3 нпр

**Ряд 33:** 3 лиц. сМ. [1 лиц.скр. 3 изн. Н. (1 лиц.скр. 1 изн.) x 4. 1 лиц.скр. Н. 3 изн. 1 лиц.скр.] Повторять [ ] до 11-ти п. перед М. 1 лиц.скр. 3 изн. Н. 2 вм.лиц.скр. 1 лиц.скр. 1 изн. 1 лиц.скр. 2 вм.лиц. Н. П1П. сМ. 4 лиц. (209)

**Ряд 34:** 4 лиц. сМ. 2 лиц. (1 изн.скр.) x 2. 1 лиц. (1 изн.скр.) x 2. 4 лиц. 1 изн.скр. [1 изн.скр. 4 лиц. (1 изн.скр. 1 лиц.) x 5. 3 лиц. 1 изн.скр.] Повторять [ ] до след М. сМ. сн.3 нпр

**Ряд 35:** 3 лиц. сМ. [1 лиц.скр. 4 изн. Н. { (2 вм.лиц.скр.) x 2. 1 лиц.скр. (2 вм.лиц.) x 2. } СТЯЖКА { } . Н. 4 изн. 1 лиц.скр.] Повторять [ ] до 12-ти п. перед М. 1 лиц.скр. 4 изн. Н. { 2 вм.лиц.скр. 1 изн. 2 вм.лиц. } СТЯЖКА { } . Н. 2 изн. сМ. 4 лиц. (189, нет пр.)

**Ряд 36:** 4 лиц. сМ. 3 лиц. (1 изн.скр.) x 3. 5 лиц. 1 изн.скр. [1 изн.скр. 5 лиц. (1 изн.скр.) x 5. 5 лиц. 1 изн.скр.] Повторять [ ] до М. сМ. сн.3 нпр

**Ряд 37:** 3 лиц. сМ. [1 лиц.скр. 1 изн. 13 лиц. 1 изн. 1 лиц.скр.] Повторять [ ] до 12-ти п. перед М. 1 лиц.скр. 1 изн. 10 лиц. П1П. сМ. 4 лиц. (190)

**Ряд 38:** 4 лиц. сМ. 11 изн. 1 лиц. 1 изн.скр. [1 изн.скр. 1 лиц. 13 изн. 1 лиц. 1 изн.скр.] Повторять [ ] до след М. сМ. сн.3 нпр

**Ряд 39:** 3 лиц. сМ. [1 лиц.скр. 1 изн. 4 вм.лиц. (Н. 1 лиц.) x 5. Н. 4 вм.лиц.скр. 1 изн. 1 лиц.скр.] Повторять [ ] до 13-ти п. перед М. 1 лиц.скр. 1 изн. 4 вм.лиц. (Н. 1 лиц.) x 4. Н. 3 вм.лиц.скр. П1П. сМ. 4 лиц. (191)

**Ряд 40:** 4 лиц. сМ. 1 лиц. 11 изн. 1 лиц. 1 изн.скр. [1 изн.скр. 1 лиц. 13 изн. 1 лиц. 1 изн.скр.] Повторять [ ] до след М. сМ. сн.3 нпр

**Ряд 41:** 3 лиц. сМ. [1 лиц.скр. 1 изн. 13 лиц. 1 изн. 1 лиц.скр.] Повторять [ ] до 14-ти п. перед М. 1 лиц.скр. 1 изн. 11 лиц. 1 изн. сМ. 4 лиц. (191, нет пр.)

**Ряд 42:** 4 лиц. сМ. 1 лиц. 11 изн. 1 лиц. 1 изн.скр. [1 изн.скр. 1 лиц. 13 изн. 1 лиц. 1 изн.скр.] Повторять [ ] до след М. сМ. сн.3 нпр

**Ряд 43:** 3 лиц. сМ. [1 лиц.скр. 1 изн. 4 вм.лиц. (Н. 1 лиц.) x 5. Н. 4 вм.лиц.скр. 1 изн. 1 лиц.скр.] Повторять [ ] до 14-ти п. перед М. 1 лиц.скр. 1 изн. 4 вм.лиц. (Н. 1 лиц.) x 4. Н. 3 вм.лиц.скр. 1 изн. П1П. сМ. 4 лиц. (192)

**Ряд 44:** 4 лиц. сМ. 1 изн.скр. 1 лиц. 11 изн. 1 лиц. 1 изн.скр. [1 изн.скр. 1 лиц. 13 изн. 1 лиц. 1 изн.скр.] Повторять [ ] до след М. сМ. сн.3 нпр

**Ряд 45:** 3 лиц. сМ. [1 лиц.скр. 1 изн. 2 лиц. Ш. (3 лиц. Ш.) x 2. 2 лиц. 1 изн. 1 лиц.скр.] Повторять [ ] до 15-ти п. перед М. 1 лиц.скр. 1 изн. 2 лиц. Ш. 3 лиц. Ш. 4 лиц. 1 изн. 1 лиц.скр. сМ. 4 лиц. (192, нет пр.)

**Ряд 46:** 4 лиц. сМ. 1 изн.скр. 1 лиц. 11 изн. 1 лиц. 1 изн.скр. [1 изн.скр. 1 лиц. 13 изн. 1 лиц. 1 изн.скр.] Повторять [ ] до след М. сМ. сн.3 нпр

**Ряд 47:** 3 лиц. сМ. [1 лиц.скр. 1 изн. 4 вм.лиц. (Н. 1 лиц.) x 5. Н. 4 вм.лиц.скр. 1 изн. 1 лиц.скр.] Повторять [ ] до 15-ти п. перед М. 1 лиц.скр. 1 изн. 4 вм.лиц. (Н. 1 лиц.) x 4. Н. 3 вм.лиц.скр. 1 изн. 1 лиц.скр. П1П. сМ. 4 лиц. (193)

**Ряд 48:** 4 лиц. сМ. Лиц. до след М. сМ. сн.3 нпр  
*Отрезать нить КЦ1.*

*Нитью ОЦ.*

**Ряд 49 (ЛС):** 3 лиц. сМ. [3 вм.лиц. 11 лиц. 3 вм.лиц.скр.] Повторять [ ] до 16-ти п. перед М. 3 вм.лиц. 10 лиц. 3 вм.лиц.скр. сМ. 4 лиц. (149, нет пр.)

**Ряд 50 (ИС):** 4 лиц. сМ. Изн. до след М. сМ. сн.3 нпр

**Ряд 51:** 3 лиц. сМ. [3 вм.лиц. (Н. 1 лиц.) x 7. Н. 3 вм.лиц.скр.] Повторять [ ] до 12-ти п. перед М. 3 вм.лиц. (Н. 1 лиц.) x 7. 2 вм.лиц.скр. П1П. сМ. 4 лиц. (194)

**Ряд 52:** 4 лиц. сМ. Лиц. до след М. сМ. сн.3 нпр

Повторить Ряды 1 – 52 ещё 3 раза.

**Контроль подсчета петель Второй секции**  
(См. на стр. 9 для подробного количества петель)

**Ряды 53 – 104** (211)

**Ряды 105 – 156** (228)

**Ряды 157 – 208** (245)

**СЕКЦИЯ ТРИ** (См. Схему 4 на стр. 13)

Внимательно следите за боковыми прибавками  
Есть нерегулярные прибавки с ЛС и ИС работы.  
Примечание: Ряды 3, 6, 9, 12, 15, 18, 21 не имеют боковых прибавок П1П/П1Ли.

*Нитью КЦ2*

**Ряд 1 (ЛС):** 3 лиц. сМ. [2 вм.лиц. 13 лиц. 2 вм.лиц.скр.] Повторять [ ] до М. П1П. сМ. 4 лиц. (218)

**Ряд 2 (ИС):** 4 лиц. сМ. П1Ли. 1 изн. [1 изн. (1 лиц. 1 изн.скр.) x 6. 1 лиц. 1 изн.] Повторять [ ] до след М. сМ. сн.3 нпр (219)

**Ряд 3:** 3 лиц. сМ. [2 вм.лиц. (1 лиц.скр. 1 изн.) x 5. 1 лиц.скр. 2 вм.лиц.скр.] Повторять [ ] до 2-х петель перед М. 2 лиц. сМ. 4 лиц. (191, нет пр.)

**Ряд 4:** 4 лиц. сМ. П1Ли. 2 изн. [1 изн. (1 изн.скр. 1 лиц.) x 5. 1 изн.скр. 1 изн.] Повторять [ ] до след М. сМ. сн.3 нпр (192)

**Ряд 5:** 3 лиц. сМ. [2 вм.лиц. (1 изн. 1 лиц.скр.) x 4. 1 изн. 2 вм.лиц.скр.] Повторять [ ] до 3-х петель перед М. 3 лиц. П1П. сМ. 4 лиц. (165)

**Ряд 6:** 4 лиц. сМ. 4 изн. [1 изн. (1 лиц. 1 изн.скр.) x 4. 1 лиц. 1 изн.] Повторять [ ] до след М. сМ. сн.3 нпр (165, нет пр.)

**Ряд 7:** 3 лиц. сМ. [2 вм.лиц. (Н. 1 лиц.) x 7. Н. 2 вм.лиц.скр.] Повторять [ ] до 4-х петель перед М. 4 лиц. П1П. сМ. 4 лиц. (250)

**Ряд 8:** 4 лиц. сМ. П1Ли. Лиц. до след М. сМ. сн.3 нпр (251)



*Перейти на нить ОЦ*

**Ряд 9 (ЛС):** 3 лиц. сМ. [3 вм.лиц. 11 лиц. 3 вм.лиц.скр.] Повторять [ ] до 6-ти п. перед М. 6 лиц. сМ. 4 лиц. (195, нет пр.)

**Ряд 10 (ИС):** 4 лиц. сМ. П1Ли. Изн. до след М. сМ. сн.3 нпр (196)

**Ряд 11:** 3 лиц. сМ. [3 вм.лиц. (Н. 1 лиц.) x 7. Н. 3 вм.лиц.скр.] Повторять [ ] до 7-ми п. перед М. 3 вм.лиц. (Н. 1 лиц.) x 2. Н. 2 вм.лиц. П1П. сМ. 4 лиц. (253)

**Ряд 12:** 4 лиц. сМ. Лиц. до след М. сМ. сн.3 нпр (253, нет пр.)

*Перейти на нить КЦ2*

**Ряд 13 (ЛС):** 3 лиц. [2 вм.лиц. 13 лиц. 2 вм.лиц.скр.] Повторять [ ] до 8-ми п. перед М. 2 вм.лиц. 6 лиц. П1П. сМ. 4 лиц. (225)

**Ряд 14 (ИС):** 4 лиц. сМ. П1Ли. (1 лиц. 1 изн.скр.) x 3. 1 лиц. 1 изн. [1 изн. (1 лиц. 1 изн.скр.) x 6. 1 лиц. 1 изн.] Повторять [ ] до след М. сМ. сн.3 нпр (226)

**Ряд 15:** 3 лиц. сМ. [2 вм.лиц. (1 лиц.скр. 1 изн.) x 5. 1 лиц.скр. 2 вм.лиц.скр.] Повторять [ ] до 9-ти п. перед М. 2 вм.лиц. (1 лиц.скр. 1 изн.) x 3. 1 лиц.скр. сМ. 4 лиц. (197, нет пр.)

**Ряд 16:** 4 лиц. сМ. П1Ли. (1 изн.скр. 1 лиц.) x 3. 1 изн.скр. 1 изн. [1 изн. (1 изн.скр. 1 лиц.) x 5. 1 изн.скр. 1 изн.] Повторять [ ] до след М. сМ. сн.3 нпр (198)

**Ряд 17:** 3 лиц. сМ. [2 вм.лиц. (1 изн. 1 лиц.скр.) x 4. 1 изн. 2 вм.лиц.скр.] Повторять [ ] до 9-ти п. перед М. 2 вм.лиц. (1 изн. 1 лиц.скр.) x 3. 1 изн. П1П. сМ. 4 лиц. (170)

**Ряд 18:** 4 лиц. сМ. (1 изн.скр. 1 лиц.) x 4. 1 изн. [1 изн. (1 лиц. 1 изн.скр.) x 4. 1 лиц. 1 изн.] Повторять [ ] до след М. сМ. сн.3 нпр (170, нет пр.)

**Ряд 19:** 3 лиц. сМ. [2 вм.лиц. (Н. 1 лиц.) x 7. Н. 2 вм.лиц.скр.] Повторять [ ] до 9-ти п. перед М. 2 вм.лиц. (Н. 1 лиц.) x 5. 2 вм.лиц.скр. П1П. сМ. 4 лиц. (258)

**Ряд 20:** 4 лиц. сМ. П1Ли. Лиц. до след М. сМ. сн. нпр. (259)

*Перейти на нить ОЦ*

**Ряд 21 (ЛС):** 3 лиц. сМ. [3 вм.лиц. 11 лиц. 3 вм.лиц.скр.] Повторять [ ] до 14-ти п. перед М. 3 вм.лиц. 11 лиц. сМ. 4 лиц. (201, нет пр.)

**Ряд 22 (ИС):** Повторять Ряд 10. (202)

**Ряд 23:** 3 лиц. сМ. [3 вм.лиц. (Н. 1 лиц.) x 7. Н. 3 вм.лиц.скр.] Повторять [ ] до 13-ти п. перед М. 3 вм.лиц. (Н. 1 лиц.) x 6. Н. 4 вм.лиц.скр. П1П. сМ. 4 лиц. (261)

**Ряд 24:** 4 лиц. сМ. П1Ли. Лиц. до след М. сМ. сн.3 нпр (262)

Повторить Ряды 1 – 24 ещё 3 раза.

**Контроль подсчета петель Третьей секции**

(См. на стр. 8 для подробного количества петель)

**Ряды 25 – 48** (279)

**Ряды 49 – 72** (296)

**Ряды 73 – 96** (313)

Отрезать нить КЦ2

**КОНЕЧНАЯ СЕКЦИЯ** (См. Схему 5 на стр. 13)

Примечание: Ряд 101 не имеет боковой прибавки П1П.

**Ряд 97:** 3 лиц. сМ. [3 вм.лиц. 11 лиц. 3 вм.лиц.скр.] Повторять [ ] до след М. П1П. сМ. 4 лиц. (242)

**Ряд 98:** 4 лиц. сМ. Изн. до след М. сМ. сн.3 нпр

**Ряд 99:** 3 лиц. сМ. [3 вм.лиц. (Н. 1 лиц.) x 7. Н. 3 вм.лиц.скр.] Повторять [ ] до 1 п. перед М. 1 лиц. П1П. сМ. 4 лиц. (315)

**Ряд 100:** 4 лиц. сМ. Лиц. до след М. сМ. сн.3 нпр

**Ряд 101:** 3 лиц. сМ. [3 вм.лиц. 11 лиц. 3 вм.лиц.скр.] Повторять [ ] до 2-х п. перед М. 2 лиц. сМ. 4 лиц. (243, нет пр.)

**Ряд 102:** 4 лиц. сМ. Лиц. до след М. сМ. сн.3 нпр

**ЗАКРЫТИЕ ПЕТЕЛЬ С ПИКО**

1. 3 вм.лиц.скр.

2. Закрывать 3 п.

3. Снять п. обратно на левую спицу. Используя набор петель косичкой, набрать 1 п.

4. Закрывать 3 п.

5. Повторить шаги 3 – 4 ещё 4 раза.

Повторить Шаги 2 – 5 до 6-ти последних п.

Повторить Шаги 3 -4 три раза. Закрывать оставшиеся петли.

Вплести (спрятать) все концы нитей выполнить блокировку до необходимых размеров.

Больше подробных советов по блокировке можно найти Советы и Рекомендации на стр. 14.



## Контроль подсчета петель Первой Секции

Ряды 71 - 106		Ряды 107 - 142		Ряды 143 - 178		Ряды 179 - 214	
Ряд	п.	Ряд	п.	Ряд	п.	Ряд	п.
71	42	107	59	143	76	179	93
73	43	109	60	145	77	181	94
75	40	111	55	147	70	183	85
77	37	113	50	149	63	185	76
79	34	115	45	151	56	187	67
81	47	117	64	153	81	189	98
83	48	119	65	155	82	191	99
85	49	121	66	157	83	193	100
87	46	123	61	159	76	195	91
89	43	125	56	161	69	197	82
91	38	127	49	163	60	199	71
93	53	129	70	165	87	201	104
95	54	131	71	167	88	203	105
97	55	133	72	169	89	205	106
99	50	135	65	171	80	207	95
101	45	137	58	173	71	209	84
103	40	139	51	175	62	211	73
105	58	141	75	177	92	213	109

Ряды 215 - 250		Ряды 251 - 286		Ряды 287 - 322		Ряды 323 - 358	
Ряд	п.	Ряд	п.	Ряд	п.	Ряд	п.
215	110	251	127	285	144	323	161
217	111	253	128	289	145	325	162
219	100	255	115	291	130	327	145
221	89	257	102	293	115	329	128
223	78	259	89	295	100	331	111
225	115	261	132	297	149	333	166
227	116	263	133	299	150	335	167
229	117	265	134	301	151	337	168
231	106	267	121	303	136	339	151
233	95	269	108	305	121	341	134
235	82	271	93	307	104	343	115
237	121	273	138	309	155	345	172
239	122	275	139	311	156	347	173
241	123	277	140	313	157	349	174
243	110	279	125	315	140	351	155
245	97	281	110	317	123	353	136
247	84	283	95	319	106	355	117
249	126	285	143	321	160	357	177



## Контроль подсчета петель Второй Секции

## Контроль подсчета петель Третьей Секции

Веерный Узор					
Ряды 53 - 104		Ряды 105 - 156		Ряды 157 - 208	
Ряд	п.	Ряд	п.	Ряд	п.
53	173	105	188	157	203
55	152	107	165	159	178
57	130	109	141	161	152
59	197	111	214	163	231
61	154	113	167	165	180
63	198	115	215	167	232
65	177	117	192	169	207
67	156	119	169	171	182
69	134	121	145	173	156
71	201	123	218	175	235
73	158	125	171	177	184
75	202	127	219	179	236
Ажурный Цветочный Узор					
Ряды 53 - 104		Ряды 105 - 156		Ряды 157 - 208	
Ряд	п.	Ряд	п.	Ряд	п.
77	203	129	220	181	237
79	204	131	221	183	238
81	227	133	246	185	265
83	205	135	222	187	239
85	228	137	247	189	266
87	206	139	223	191	240
89	207	141	224	193	241
91	208	143	225	195	242
93	208	145	225	197	242
95	209	147	226	199	243
97	209	149	226	201	243
99	210	151	227	203	244
101	162	153	175	205	188
103	211	155	228	207	245

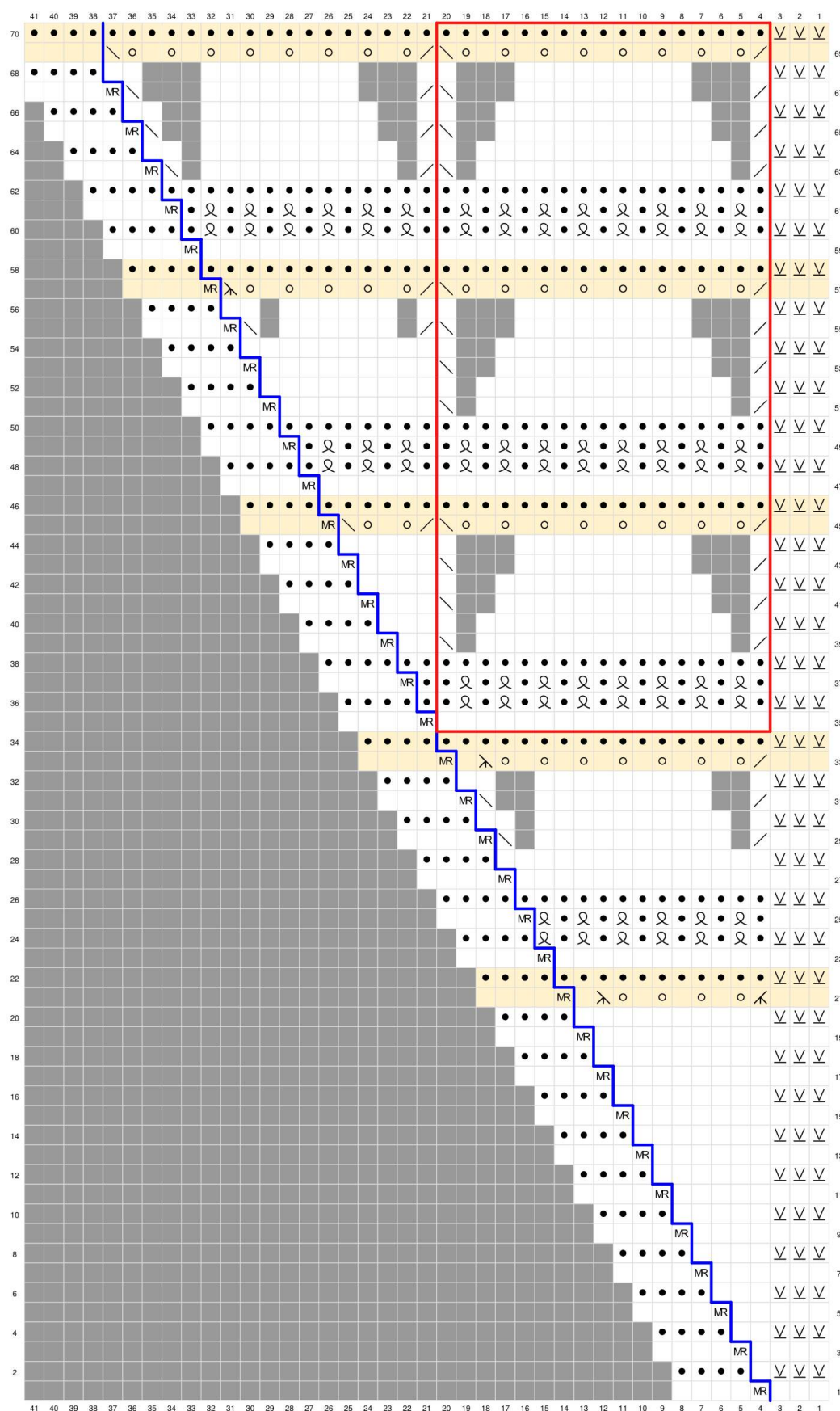
Ряды 25 - 48		Ряды 49 - 72		Ряды 73 - 96	
Ряд	п.	Ряд	п.	Ряд	п.
25	233	49	248	73	263
26	234	50	249	74	264
27	204	51	217	75	230
28	205	52	218	76	231
29	176	53	187	77	198
30	176	54	187	78	198
31	267	55	284	79	301
32	268	56	285	80	302
33	208	57	221	81	234
34	209	58	222	82	235
35	270	59	287	83	304
36	270	60	287	84	304
37	240	61	255	85	270
38	241	62	256	86	271
39	210	63	223	87	236
40	211	64	224	88	237
41	181	65	192	89	203
42	181	66	192	90	203
43	275	67	292	91	309
44	276	68	293	92	310
45	214	69	227	93	240
46	215	70	228	94	241
47	278	71	295	95	312
48	279	72	296	96	313

## СЕКЦИЯ ОДИН — СХЕМА 1

Лиц. ряды считать справа налево, а изн. ряды слева направо.

Вязать Ряды 1 – 34 Схемы 1, 1 раз.

Вязать Ряды 35 – 70 Схемы 1, всего 9 раз.



- ЛС: лиц. в ОЦ  
ИС: изн. в ОЦ
- ЛС: лиц.скр. в ОЦ  
ИС: изн.скр. в ОЦ
- 2 вм.лиц. в ОЦ
- 2 вм.лиц.скр. в ОЦ
- 3 вм.лиц. в ОЦ
- 3 вм.лиц.скр. в ОЦ
- П1П в ОЦ
- нет петли
- ЛС: изн. в ОЦ  
ИС: лиц. в ОЦ
- раппорт
- боковая прибавка
- сн. нпр в ОЦ
- накид в ОЦ
- ЛС: лиц. в КЦ1  
ИС: изн. в КЦ1
- 2 вм.лиц. в КЦ
- 2 вм.лиц.скр. в КЦ
- 3 вм.лиц. в КЦ
- 3 вм.лиц.скр. в КЦ
- П1П в КЦ
- ЛС: изн. в КЦ  
ИС: лиц. в КЦ
- сн. нпр в КЦ
- накид в КЦ

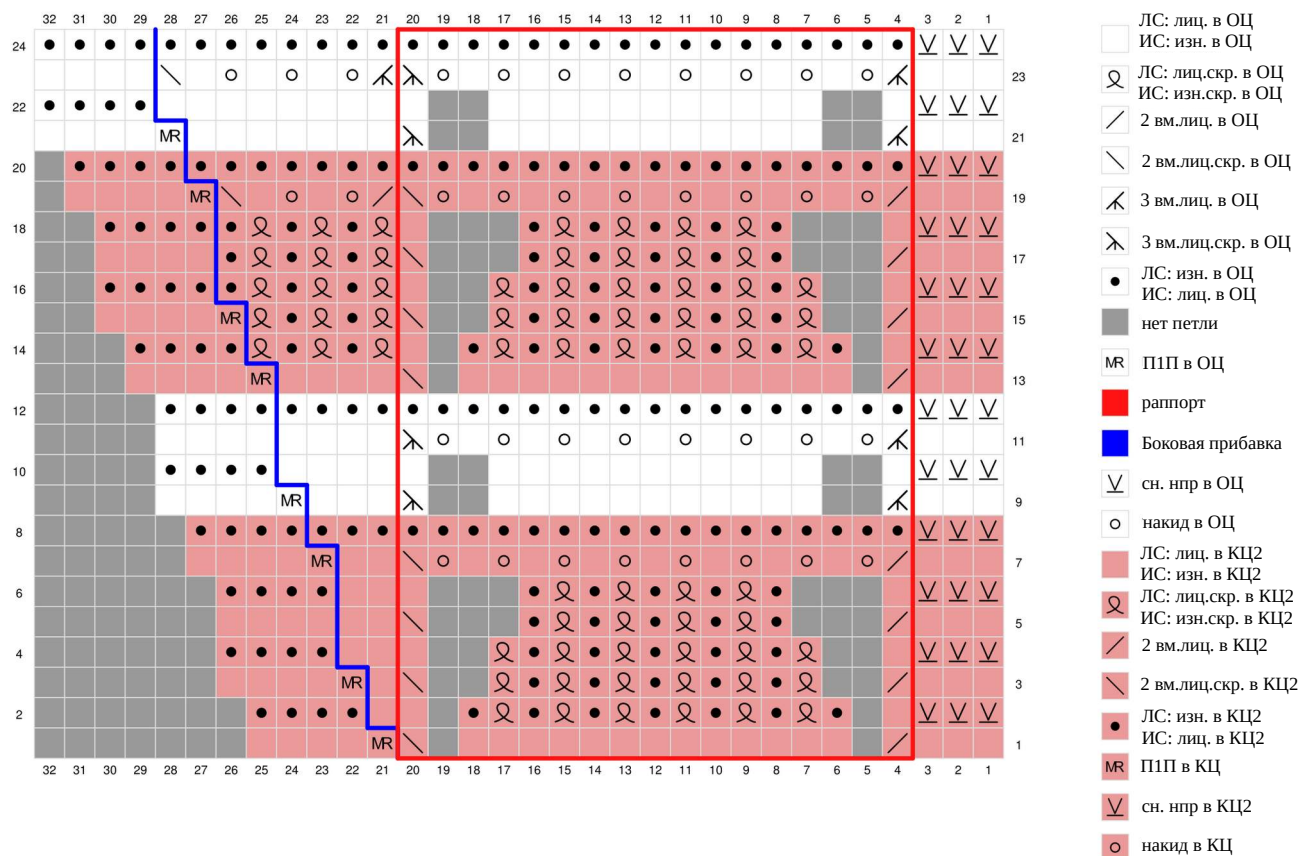
## СЕКЦИЯ ДВА

Лиц. ряды считать справа налево, а изн. ряды слева направо.

Секция Два состоит из Веерного Узора (Схема 2) и Ажурного Цветочного Узора (Схема 3) раппортов, которые выполняются в порядке чередования заданное количество раз.

Вязать Схему 2, затем Схему 3 всего 4 раза: (Схема 2. Схема 3.) x 4.

### СХЕМА 2 — Веерный Узор

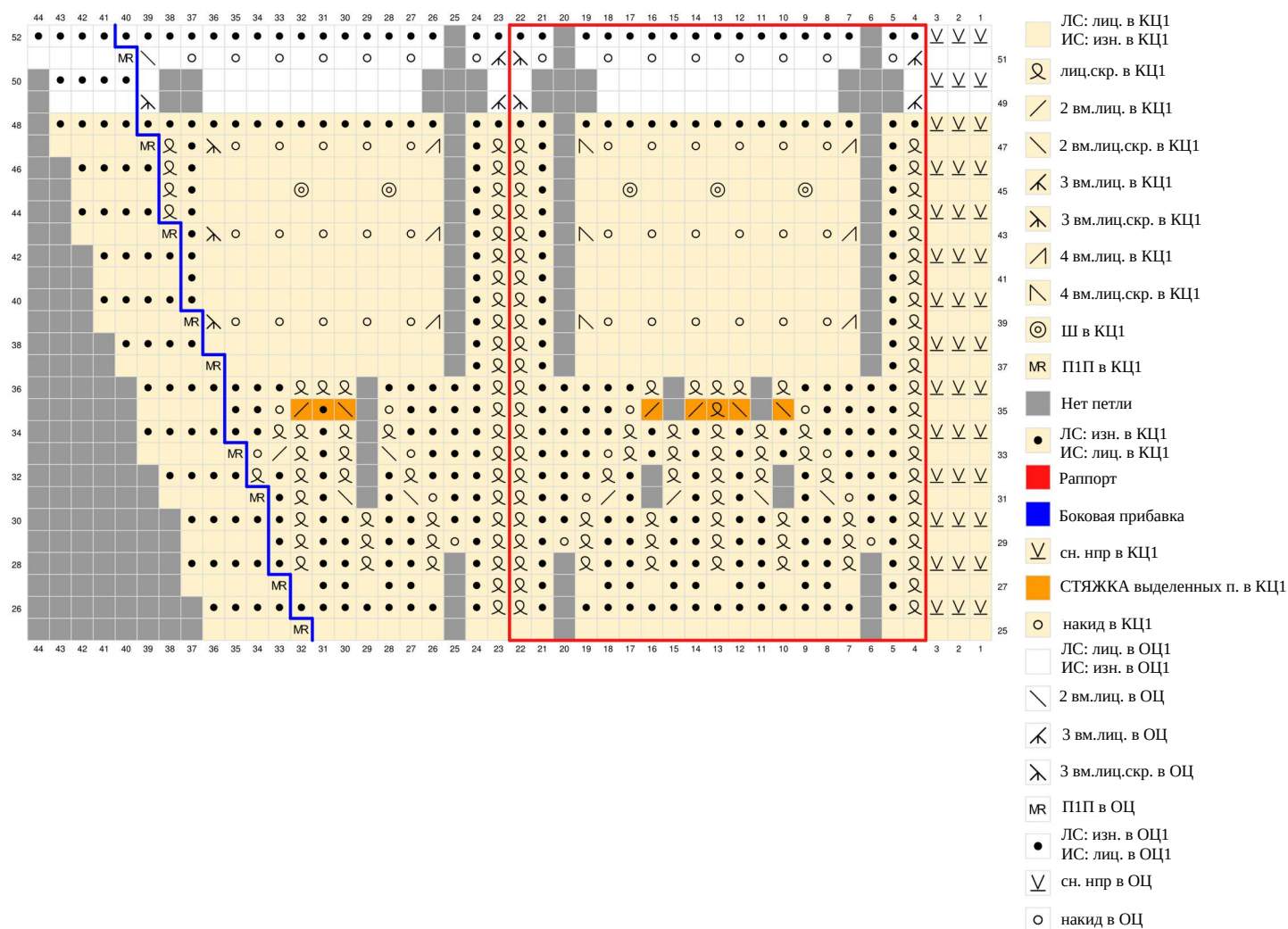




## СЕКЦИЯ ДВА

Лиц. ряды считать справа налево, а изн. ряды слева направо.

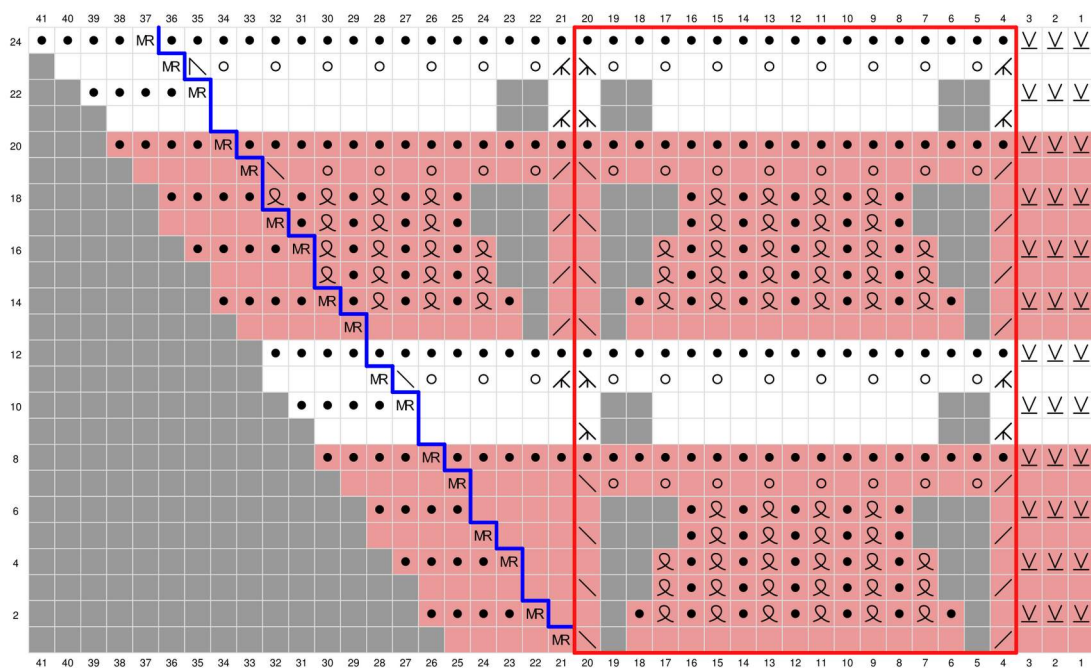
### СХЕМА 3 — Ажурный Цветочный Узор



## СЕКЦИЯ ТРИ — СХЕМА 4

Лиц. ряды считать справа налево, а изн. ряды слева направо.

Вязать Схему 4 всего 4 раза.

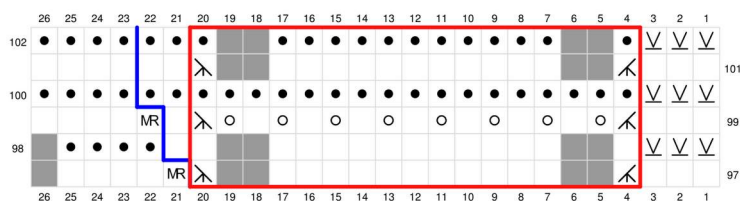


- ЛС: лиц. в ОЦ  
ИС: изн. в ОЦ
- ЛС: лиц.скр. в ОЦ  
ИС: изн.скр. в ОЦ
- ／ 2 вм.лиц. в ОЦ
- ＼ 2 вм.лиц.скр. в ОЦ
- ↗ 3 вм.лиц. в ОЦ
- ↘ 3 вм.лиц.скр. в ОЦ
- ↖ 4 вм.лиц.скр. в ОЦ
- MR ЛС: П1П в ОЦ  
ИС: П1Ли в ОЦ
- Нет петель
- ЛС: изн. в ОЦ  
ИС: лиц. в ОЦ
- Раппорт
- ∇ сн. нпр в ОЦ
- Боковая прибавка
- Накид в ОЦ
- ЛС: лиц. в КЦ2  
ИС: изн. в КЦ2
- ЛС: лиц.скр. в КЦ2  
ИС: изн.скр. в КЦ2
- ／ 2 вм.лиц. в КЦ2
- ＼ 2 вм.лиц.скр. в КЦ2
- MR ЛС: П1П в КЦ2  
ИС: П1Ли в КЦ2
- ЛС: изн. в КЦ2  
ИС: лиц. в КЦ2
- ∇ сн. нпр в КЦ2
- накид в КЦ2

## КОНЕЧНАЯ СЕКЦИЯ — СХЕМА 5

Лиц. ряды считать справа налево, а изн. ряды слева направо.

Вязать Схему 5 всего 1 раз.



Перейти к закрытию петель на стр. 7

## СОВЕТЫ и РЕКОМЕНДАЦИИ

- Не смотря на то что дизайн был специально создан для трех цветов с низкой контрастностью в более светлых оттенках, узор также будет отлично смотреться в более контрастных цветах или даже только в одной цветовой гамме. Обратите внимание, что очень темные или очень пестрые цвета не будут хорошо отображать текстуру узора.
- Чтобы лучше отслеживать повторы в каждом ряду вашего фактического проекта (обозначены с помощью [ ] в письменных инструкциях), используйте маркеры между всеми полными раппортами в каждом ряду. Это также поможет с подсчетом петель и устранением неполадок, если это необходимо.
- Если вы работаете по письменным инструкциям, используйте маркер, чтобы выделить полный раппорт в [ ] в каждом ряду для облегчения чтения.
- Пожалуйста, не торопитесь, отработайте шишечки на образце прежде чем начать ряд с шишечками. Требуется немного практики, чтобы получить шишечки ровного и одинакового размера. Для этой практики используйте любую другую пряжу, кроме той, которую вы собираетесь использовать для КЦ1, потому что дизайн шали потребляет почти всё кол-во пряжи КЦ1.
- Чтобы заблокировать шаль до нужной формы, рекомендуется использовать блокирующие провода. Начните с размещения блокирующих проводов вдоль края i-cord шнура, чтобы получить прямую линию и растяните ее до указанных измерений. Затем перейдите к размещению блокирующих проводов для размаха крыльев (платочного края). Чтобы добиться характерного зубчатого края с пико, закрепите каждые 2-й, 3-й и 4-й пико каждого веера, слегка растягивая его, чтобы он принял форму ажурного гребешка.



Большое вам спасибо за покупку описания Bloom Your Heart Out.

Я надеюсь, что вам понравится вязать его так же, как мне понравилось его создавать.

Мне бы хотелось увидеть ваши процессы и завершённые проекты. Если вы есть в Instagram, вы можете поделиться процессом создания своего проекта с **#BYHOshawl** и отметить меня **@isangknits**, чтобы я не пропустила это.

Удачного вязания и радостного использования!



Ravelry: inesesang  
Instagram: @isangknits