



Описание вязания пледа

Еловый плед

Содержание

- Введение.....3
- Описание работы.....5
- ВТО.....8

Введение

Перед началом работы, рекомендую прочитать внимательно мастер-класс.

Описание имеет привязку к заданной плотности вязания.

Конструкция: Узор состоит из прямоугольников одинакового размера, расположенные в шахматном порядке. Если вы хотите изменить размер пледа, плотность или расположить узор по-другому – самостоятельно произведите расчет.

Уровень сложности: легкий

Размеры: 60см x 80см

Для работы понадобится

Пряжа:

Оригинальная пряжа Lana Gatto Harmony
1500м/100гр в 5 сложений

Спицы № 4

Дополнительно:

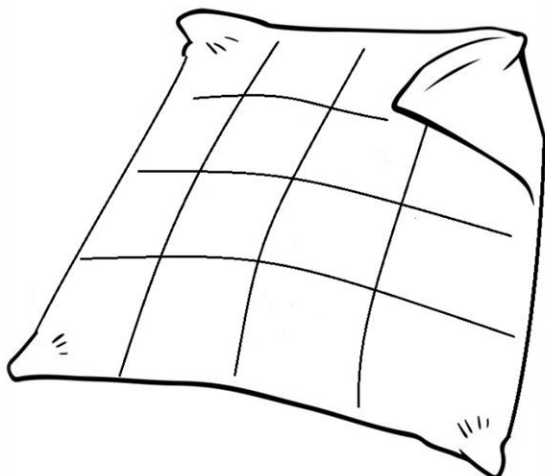
- Ножницы
- Маркеры петель
- Сантиметровая лента

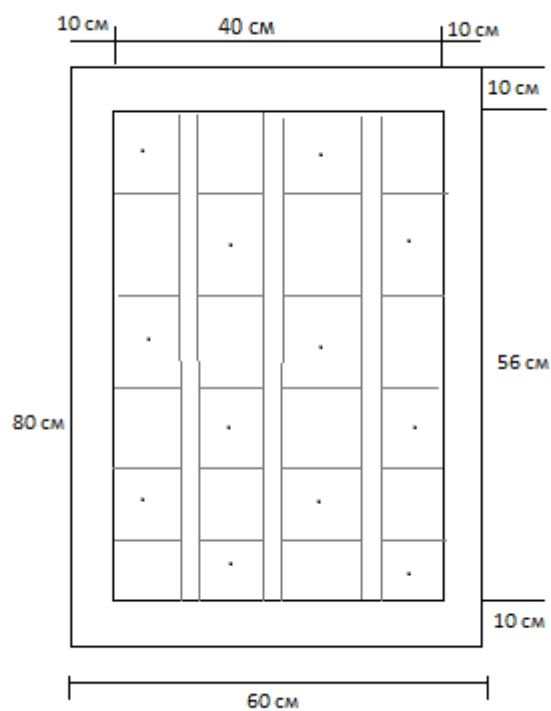
Плотность вязания:

22 п x 30 р в квадрате 10x10 см, связанный лицевой гладью спицами № 4

! Ваша плотность вязания может отличаться от моей. Настоятельно рекомендую связать образец перед началом работы, постирать и высушить. Если вы не попали в заданную плотность, поменяйте спицы на меньший или бОльший размер.

Ниже приведена условная схема расположения узора





Условные обозначения:

М1 – маркер №1

М2 – маркер №2

П. – петля

Лиц.п – лицевая петля

Изн.п – изнаночная петля

Платочный узор – в лиц.рядах
– все петли лицевые;

В изн.рядах – все петли
лицевые.

Описание работы:

На спицы №4 набрать **140** петель классическим способом. Вязать поворотными рядами платочным узором 30 рядов или 10 см.

Кромочные петли провязываем следующим образом: первую снимаем, не провязывая, нить за работой. Последнюю провязываем изнаночной.

Далее продолжим вязать окантовку пледа платочным узором до конца.

Провяжем установочный ряд, условно разделяя узор от окантовки

25 ряд(лиц): кром, 19 п платочным узором, **M1**, 1 изн.п, 19 п по схеме 1, 1 изн, 7 п по схеме 3, 1 изн, 19 п по схеме 2, 1 изн, 7 п по схеме 3, 1 изн, 19 п по схеме 1, 1 изн, 7 п по схеме 3, 1 изн, 19 п по схеме 2, 2 изн, **маркер**, 19 п платочным узором, кром.

Схема 1

1	1	1	1	1	1	1	2	U	—	—	U	2	1	1	1	1	1	1	—	31
1	1	1	1	1	1	1	1	—	—	1	1	1	1	1	1	1	1	1	—	29
1	1	1	1	1	1	2	U	1	—	—	1	U	2	1	1	1	1	1	—	27
1	1	1	1	1	1	2	U	—	—	U	2	1	1	1	1	1	1	1	—	25
1	1	1	1	2	U	1	1	—	—	1	1	U	2	1	1	1	1	1	—	23
1	1	1	1	2	U	1	—	—	1	U	2	1	1	1	1	1	1	1	—	21
1	1	1	2	U	1	2	U	—	—	U	2	1	U	2	1	1	1	1	—	19
1	2	U	1	2	U	1	1	—	—	1	1	U	2	1	U	2	1	1	—	17
1	1	2	U	1	2	U	1	—	—	1	U	2	1	U	2	1	1	1	—	15
1	1	1	2	U	1	2	U	—	—	U	2	1	U	2	1	1	1	1	—	13
1	1	1	1	2	U	1	1	—	—	1	1	U	2	1	1	1	1	1	—	11
1	1	2	U	1	2	U	1	—	—	1	U	2	1	U	2	1	1	1	—	9
1	1	1	2	U	1	2	U	—	—	U	2	1	U	2	1	1	1	1	—	7
1	1	1	1	2	U	1	1	—	—	1	1	U	2	1	1	1	1	1	—	5
1	1	1	1	1	2	U	1	—	—	1	U	2	1	1	1	1	1	1	—	3
1	1	1	1	1	1	2	U	—	—	U	2	1	1	1	1	1	1	1	—	1
19	18	17	16	15	14	13	12	11	10	9	8	7	6	5	4	3	2	1		

— - изнаночная петля

— - лицевая петля

— - 1 накид

2 - 2 п. вместе с наклоном влево

2 - 2 п. вместе с наклоном вправо

Схема 2

																				—	31
																				—	29
																				—	27
																				—	25
																				—	23
																				—	21
																				—	19
																				—	17
									●											—	15
																				—	13
																				—	11
																				—	9
																				—	7
																				—	5
																				—	3
																				—	1
19	18	17	16	15	14	13	12	11	10	9	8	7	6	5	4	3	2	1			

● - 1 шишечка

| - лицевая петля

*шишечка – в 15 ряду между 8 и 9 лиц. петель из протяжки набрать 4п, развернуть вязание на изн. сторону [\(видео\)](#)

1 ряд: кром снять, нить перед работой, 3 изн. п

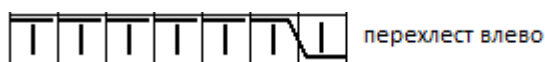
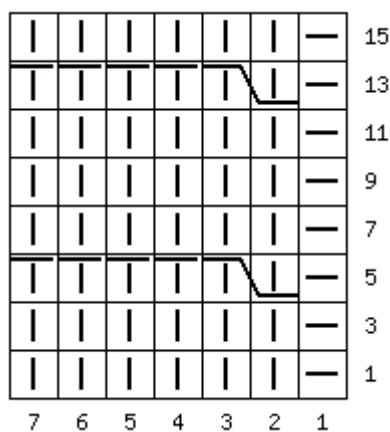
2 ряд: кром снять, нить за работой, 3 лиц.п

3 ряд: кром снять, нить перед работой, 3 изн.п бабушкины

4 ряд: 4 п вместе лицевой

*В следующем изн.ряду провязать 1 лиц + петлю с шишечкой вместе с наклоном влево.

[\(видео\)](#)



*перехлест влево: 3 п снять, нить за работой, 3 лиц, вернуть снятые петли и провязать лиц [\(видео\)](#)

Примечание к схемам: в схемах указаны только нечетные лицевые ряды, четные (изнаночные) вязать по рисунку*

*Платочный узор - в лиц.рядах – все петли лицевые; В изн.рядах – все петли лицевые.

Далее вязать по схемам №1 и №2 с 1 по 32 ряд, в 33 ряду поменять местами схемы №1 и №2.

То есть над еловым узором будет располагаться платочный с шишкой, а над платочным с шишкой – елочка. Меняются местами только узор №1 и №2, жгут по схеме №3 остается без изменений.

Если вязать плед длиной 80 см, то в высоту получается 6 прямоугольников (раппортов) с узорами.

По окончании бго раппорта узора, продолжаем вязать все петли платочным узором – 30 рядов или 10 см, при этом маркеры можно снять.

Закрывать петли методом наложения одной петли на другую [\(видео\)](#)

ВТО

Плед рекомендуется перед стиркой замочить в прохладной воде, (не более 30С) с добавлением средства для стирки шерсти, чтобы смыть часть пропитки, которой пропитана бобинная пряжа. После постирать в ручную. Прополоскать изделие тоже в прохладной воде.

Не скручивать! Завернуть в полотенце и промокнуть. Сушить в горизонтальном виде.

Если полностью доверяете своей стиральной машине, то отжать плед можно в ней, но не более 600 оборотов

Плед готов!

Готовые изделия по данному описанию, вы имеете право продавать, дарить, носить, фотографировать 😊

Не забывайте указывать ссылку на автора и использовать хэштег #еловый_плед – мне будет приятно видеть и делиться вашими работами на своей странице.

Данное описание предназначено только для личного пользования.

Копирование и распространение в любых источниках – запрещено!

Если возникнут вопросы – пишите @mashka_pugacheva Успехов 😊