

Blomstra by Kajsa Vuorela Fredriksson



Blomstra, Swedish word for bloom.

Blomstra beanie is worked in the round, from bottom up. It is started by working a hem in one colour, following by a colourwork brim. Hem is folded and seamlessly worked together with the brim. The body and crown feature the same flower ornament as the brim.

Size: 1 (2) 3

Recommended ease: 0-7 cm / 0 – 2.75 " of negative ease.

Finished measurements:

Circumference: 47 (49) 51 cm / 18.5 (19.25) 20 ".

Height with folded brim: 21 (23) 25 cm / 8.25 (9) 9.75 ".

Yarn: Rauma Finull (100 % Wool, 175 m / 191 yards - 50 gram), colorway Beige 4078 and green 4130. Rauma Alpaca Silk (200 m / 218 yards - 25 gram, 65 % baby alpaca, 25 % silk and 10 % merino), colorway beige 055 and green 486.

The yarns are held together, one strand of Finull with one strand Alpaca Silk.

Yardage: Finull - 122 (140) 175 m / 133 (153) 191 yds of MC, 105 (122) 140 m / 115 (133) 153 yds of CC.

Alpaca Silk - 122 (140) 175 m / 133 (153) 191 yards of MC,
105 (122) 140 m / 115 (133) 153 yards of CC.

Gauge: 22 (21) 20 sts x 27 (26) 25 rnds – 4 x 4 " / 10 x 10 cm, colorwork in the round, after wet blocking.

Needles: Circular needle 3.75 (4) 4.5 mm / US 5 (6) 7, length 40 - 100 cm / 16 – 40 inches, or any size needed to achieve gauge.

Circular needle 3.25 (3.5) 4 mm / US 3 (4) 6, length 40 - 100 cm / 16 – 40 inches for hem, or any needle 0.5 mm smaller than gauge size needle.

Use a 40 cm / 16 inch circular needle and a set of DPNs, if you don't work Magic Loop method.

Blomstra

Mössan Blomstra stickas runt, nerifrån upp, med en början i den uppvikta kanten.

Först stickas ett enfärgat parti för fäll och därefter stickas den uppvikta kanten. Därefter vänds arbetet och själva mössan stickas i samma mönsterrapport. Arbetet stickas med dubbelt garn, en tråd Rauma Finull och en tråd Rauma Alpaca Silk, för att få en lyxig och fluffig känsla

Storlek: 1 (2) 3

Rekommenderad negativ rörelsevidd, 0 - 7 cm.

Mått:

Omkrets färdigt plagg: 47 (49) 51 cm

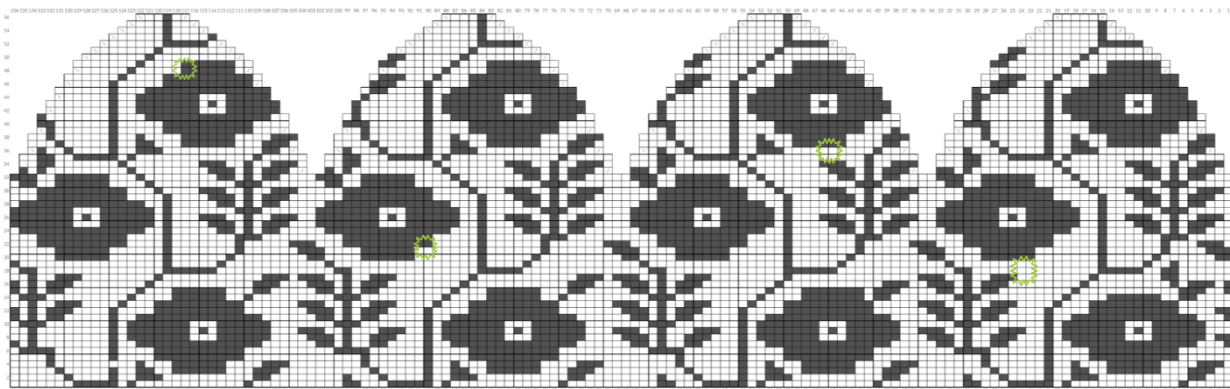
Längd med uppvikt kant: 21 (23) 25 cm

Garn: Rauma Finull (175 m / 50 gram, 100% norsk ull), färgställningar Beige 4078 och Grön 4130. Rauma Alpaca Silk (200 m / 25 gram, 65 % baby alpaca, 25 % silke och 10 % extra fin merino), färgställningar Ljusbeige 055 och Mossgrön 486.

Garnåtgång: Finull 35 (40) 50 gram / 122 (140) 175 m av BF, 30 (35) 40 gram / 105 (122) 140 m av MF, Alpaca Silk 15 (18) 22 gram / 122 (140) 175 m av BF och 13 (15) 18 gram / 105 (122) 140 m av MF.

Stickfasthet: 22 (21) 20 maskor x 27 (26) 25 varv – 10 x 10 cm, flerfärgsstickning stickad runt, efter blockning.

Stickor: Rundsticka längd 40-100 cm i storlek 3.25 (3.5) 3.75 mm till den enfärgade fällen och rundsticka längd 40-100 cm i storlek 3.75 (4) 4.25 mm till flerfärgsstickningen, eller den storlek du behöver för att få rätt stickfasthet. Välj längd 40 cm och ett set med strumpstickor till toppen, om du inte använder tekniken Magic loop.



Blomstra by Kajsa Vuorela Fredriksson

ПОЯСНЕНИЕ (автоперевод без редактирования)

«Бломстра» в переводе со шведского означает «цветение».

Шапка «Бломстра» вяжется по кругу, снизу вверх. Сначала вяжется нижний край одним цветом, затем — цветной отворот. Нижний край складывается и плавно соединяется с отворотом. На теле и макушке используется тот же цветочный орнамент, что и на отвороте.

Размер: 1 (2) 3

Рекомендуемая растяжимость: 0–7 см / 0–2,75 дюйма отрицательной растяжимости.

Готовые размеры:

Окружность: 47 (49) 51 см / 18,5 (19,25) 20 дюймов.

Высота со сложенными полями: 21 (23) 25 см / 8,25 (9) 9,75 дюймов.

Пряжа: Rauma Finull (100 % шерсть, 175 м / 191 ярд — 50 г), цвета: бежевый 4078 и зелёный 4130.

Rauma Alpaca Silk (200 м / 218 ярдов — 25 г, 65 % детской альпаки, 25 % шёлка и 10 % мериносо), цвета: бежевый 055 и зелёный 486.

Пряжи скреплены между собой: одна нить из финуллы и одна нить из альпакового шёлка.

Длина: Finull — 122 (140) 175 м / 133 (153) 191 ярд по стандарту MC, 105 (122) 140 м / 115 (133) 153 ярда по стандарту CC.

Шёлк из альпаки — 122 (140) 175 м / 133 (153) 191 ярд MC, 105 (122) 140 м / 115 (133) 153 ярда CC.

Размер: 22 (21) 20 петель x 27 (26) 25 рядов — 4 x 4 дюйма / 10 x 10 см, цветная работа вкруговую, после влажной блокировки.

Спицы: круговая игла 3,75 (4) 4,5 мм / US 5 (6) 7, длина 40–100 см / 16–40 дюймов, или любой другой размер, необходимый для достижения нужной плотности.

Круговая игла 3,25 (3,5) 4 мм / US 3 (4) 6, длина 40–100 см / 16–40 дюймов для подгибки, или любая игла на 0,5 мм меньше, чем игла для достижения нужной плотности.

Если вы не используете метод Magic Loop, возьмите круговую иглу диаметром 40 см / 16 дюймов и набор прямых спиц.

Бломстра

Мёсса Бломстра наклеивается снизу вверх, начиная с приподнятого края.

Сначала наклеивается окрашенная часть для защиты от падения, а затем — приподнятый край. После этого работа переворачивается, и сама мёсса наклеивается в том же порядке. Работа выполнена из двойной пряжи: нити Rauma Finull и нити Rauma Alpaca Silk, что придаёт изделию роскошный и пушистый вид

Размер: 1 (2) 3

Рекомендуется отрицательное движение, 0–7 см.

Размер:

Окружность готового чехла: 47 (49) 51 см

Длина с подворотом: 21 (23) 25 см

Пряжа: Rauma Finull (175 м / 50 г, 100 % норвежская шерсть), цвета Beige 4078 и Grön 4130. Rauma Alpaca Silk (200 м / 25 г, 65 % детской альпаки, 25 % шёлка и 10 % экстратонкой мериносовой шерсти), цвета Ljusbeige 055 и Mossgrön 486.

Состав: 35 (40) 50 грамм/122 (140) 175 м av BF, 30 (35) 40 грамм / 105 (122) 140 м av MF, Шелк альпака 15 (18) 22 грамм / 122 (140) 175 м av BF, 13 (15) 18 грамм / 105 (122) 140 м av MF.

Устойчивость к истиранию: 22 (21) 20 масок x 27 (26) 25 нитей — 10 x 10 см, многоцветная наклейка, наклеенная после блокировки.

Наклейки: круглые наклейки длиной 40–100 см и размером 3,25 (3,5) 3,75 мм для однотонных поверхностей и круглые наклейки длиной 40–100 см и размером 3,75 (4) 4,25 мм для многоцветных поверхностей или того размера, который вам нужен для правильной фиксации. Если вы не используете технику Magic loop, выберите длину 40 см и комплект с помпонами для верха.