



Пуловер LAMANA 10/22

Пуловер вяжется в две нити, от горловины сверху вниз, круговыми рядами, без швов.

Размеры: S (M/L), пуловер на фото в размере L.

Пряжа:

Lamana Milano (90% мериносовая шерсть суперфайн, 10% кашемир, приблизительно 180 метров в 25-граммовом мотке) - 350 гр (375/400), цвет Marble shade 57.

Спицы:

Круговые спицы № 3.5 и № 4, с длиной лески 40 см, 80 см и 100 см

(спицы с короткой леской могут быть заменены на комплект чулочных спиц).

Дополнительные инструменты:

петледержатели, 1 маркер, 1 гобеленовая игла.

Узоры

Кромки: вязать резинкой 2 / 2 (2 лиц, 2 изн); в последующих круговых рядах вязать все петли по рисунку.

Платочная вязка круговыми рядами: вязать попеременно 1 КР лицевыми петлями, 1 КР изнаночными петлями.

Текстурные узоры 1-5: вязать по схемам 1–5 (или по попетельному описанию для схем); для наглядности в каждой схеме – по 2 повтора раппорта.

Прибавление с наклоном влево (ПЛ): на левую спицу поднять левую стенку петли, которая находится на 2 ряда ниже петли на правой спице, и провязать ее лицевой.

Плотность вязания:

22 пет и 40 круговых рядов, в две нити по схеме 3 (или 5), спицами № 4 = 10 x 10 см.

(Если для достижения рекомендуемой плотности вязания требуются спицы большего или меньшего размера, то используйте их.)

Описание работы

ПЕРЕД и СПИНКА

Набрать 120 пет на спицы № 3.5, соединить для вязания круговыми рядами (поместить маркер начала кругового ряда) и провязать 12 КР резинкой 2 х 2.

Перейти на спицы № 4 и продолжить по схемам (или по попетельному описанию) следующим образом:

4 КР платочной вязкой (начать с лицевого КР, закончить изнаночным КР) и прибавить 30 пет в первом КР, т.е. прибавляя по 1 петле (ПЛ) после каждой 4-й петли (=150 пет).

Провязать далее:

10 КР по **схеме 1**,

4 КР платочной вязкой, прибавляя 30 пет в первом КР, т.е. прибавляя по 1 петле (ПЛ) после каждой 5-й петли (= 180 пет),

18 КР по **схеме 2**,

4 КР платочной вязкой, прибавляя 35 в первом КР, т.е. прибавляя по 1 петле (ПЛ) после каждой 5-й петли, кроме последней 5-й петли этого ряда (= 215 пет),

14 КР по **схеме 3**,

4 КР платочной вязкой, прибавляя 43 пет в первом КР, т.е. прибавляя по 1 петле после каждой 5-й петли (= 258 пет), в следующем лицевом КР (= 3-й КР в секции платочной вязки) равномерно прибавить 6 пет (= 264 пет),

12 КР по **схеме 4**,

4 КР платочной вязкой, прибавляя 66 пет в первом КР, т.е. прибавляя по 1 пет после каждой 4-й пет (= 330 пет), в следующем лицевом КР равномерно прибавить 2 пет (= 332 пет),

14 КР по **схеме 5**,

4 КР платочной вязкой, выполняя прибавления следующим образом:

Размер S: в 1-м КР равномерно прибавить 28 петель (т.е. прибавляя по 1 пет после каждой 12-й петли и после последней петли ряда = 360 пет всего)

Размер M: в 1-м КР равномерно прибавить 48 петель (т.е. прибавляя по 1 пет после каждой 7-й петли и после последней петли ряда = 380 пет всего)

Размер L: в 1-м КР равномерно прибавить 66 петель, т.е. прибавляя по 1 пет после каждой 5-й петли (= 398 пет) и в следующем лицевом КР равномерно прибавить 2 пет (= 400 пет всего).

Продолжить вязать по схеме 1, одновременно разделяя петли на туловище и рукава, следующим образом:

отложить первые 70 (75/80) петель первого рукава на петледержатель, набрать 10 (15/20) пет для проймы, провязать следующие 110 (115/120) петель переда по схеме 1, отложить следующие 70 (75/80) петель второго рукава на петледержатель, набрать 10 (15/20) петель для проймы, провязать следующие 110 (115/120) петель спинки по схеме 1, соединить петли, оставшиеся на спицах, в круг.

У вас на спицах 240 (260/280) петель туловища. Провязать по всем схемам еще 1 раз, в порядке, описанном выше

(*только для размера M: по схеме 4, провязывать по 2 петли лицевой глади по боковым линиям туловища*), затем провязать еще 5 КР платочной вязкой, начиная и заканчивая лицевым КР (длина туловища составит приблизительно 24

см/9.5 дюймов; если вам необходимо увеличить длину туловища, продолжайте вязать до желаемой длины следующим образом: вязать 4 КР платочной вязкой, а затем начать вязать снова по схеме 1 - до желаемой длины туловища).

Перейти на спицы № 3.5 и провязать 19 КР (6 см/2.4 дюйма) резинкой 2х2. В следующем КР закрыть все петли по рисунку.

РУКАВА

Вернуть отложенные 70 (75/80) петель первого рукава на круговые спицы № 4 с короткой леской (или на чулочные спицы), поднять 10 (15/20) пет по набранным петлям проймы [= 80 (90/100) пет], соединить для вязания круговыми рядами, поместить Мнкр и вязать по схемам, в порядке, описанном для туловища.

Одновременно, формировать рукав, выполняя убавления следующим образом: в каждом 8-м КР 14 раз убавлять по 1 пет перед и после Мнкр. После завершения схемы 5, провязать 4 КР платочной вязкой, затем снова повторить схему 1, провязать 4 КР платочной вязкой, повторить 1 раз схему 2 и провязать 4 КР платочной вязкой (длина рукава на данном этапе приблизительно 33 см/13 дюймов); осталось 52 (62/72) пет.

Перейти на спицы № 3.5, провязать 1 КР лицевыми, равномерно убавив 12 (18/24) пет. Оставшиеся 40 (44/48) пет вязать резинкой 19 КР (6 см/2.4 дюймов). Закрыть все петли по рисунку.

Второй рукав связать аналогично.

Завершение работы

Спрятать концы нитей. Увлажнить пуловер и заблокировать его по размерам.

Сокращения

ПЛ = прибавление с наклоном влево
Мнкр = маркер начала кругового ряда
ПМ = поместить маркер
КР = круговой ряд
пет = петля, петли

Обозначения к схемам

■ 1 лиц

□ 1 изн

□ 1 повтор (раппорт)

↑↓ направление вязания

СХЕМЫ

Схема 1 (10 круговых рядов)

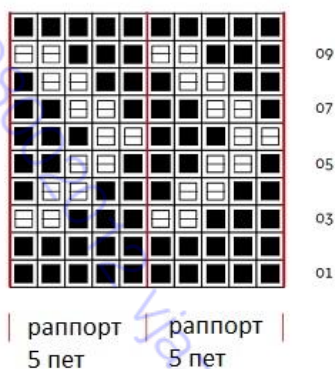


Схема 2 (18 КР)

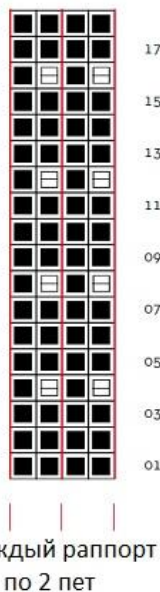


Схема 3 (14 КР)

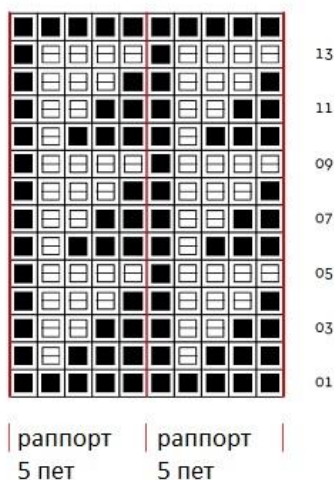


Схема 4 (12 КР)

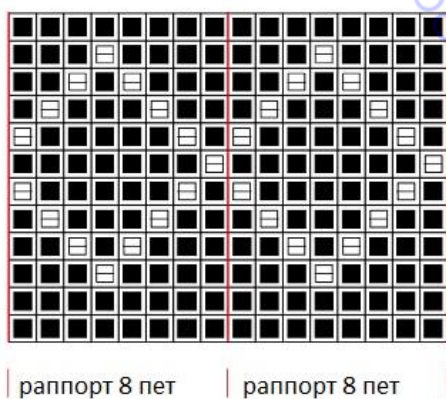
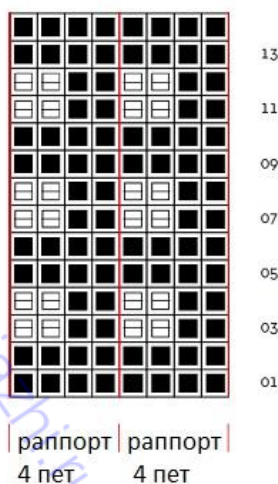


Схема 5 (14 КР)



Попетельное описание к схемам

Схема 1

КР 1 и 2: все лиц

КР 3: *3 лиц, 2 изн, повторять от * до конца КР

КР 4: *2 лиц, 2 изн, 1 лиц, повторять от * до конца КР

КР 5: *1 лиц, 2 изн, 2 лиц, повторять от * до конца КР

КР 6: *2 изн, 3 лиц, повторять от * до конца КР

КР 7: как КР 5

КР 8: как КР 4

КР 9: как КР 3

КР 10: все лиц

Схема 2

КР 1-3: все лиц

КР 4: *1 изн, 1 лиц, повторять от * до конца КР

КР 5-7: все лиц

КР 8: *1 изн, 1 лиц, повторять от * до конца КР

КР 9-11: все лиц

КР 12: *1 изн, 1 лиц, повторять от * до конца КР

КР 13-15: все лиц

КР 16: *1 изн, 1 лиц, повторять от * до конца КР

КР 17 и 18: все лиц

Схема 3

КР 1: все лиц

КР 2: *3 лиц, 1 изн, 1 лиц, повторять от * до конца КР

КР 3: *2 лиц, 2 изн, 1 лиц, повторять от * до конца КР

КР 4: *1 лиц, 3 изн, 1 лиц, повторять от * до конца КР

КР 5: *4 изн, 1 лиц, повторять от * до конца КР

КР 6-9: как КР 2-5

КР 10-13: как КР 2-5

КР 14: все лиц

Схема 4

КР 1 и 2: все лиц

КР 3: *4 лиц, 1 изн, 3 лиц, повторять от * до конца КР

КР 4: *3 лиц, 1 изн, 1 лиц, 1 изн, 2 лиц, повторять от * до конца КР

КР 5: *2 лиц, 1 изн, 3 лиц, 1 изн, 1 лиц, повторять от * до конца КР

КР 6: *1 лиц, 1 изн, 5 лиц, 1 изн, повторять от * до конца КР

КР 7: *1 изн, 7 лиц, повторять от * до конца КР

КР 8: как КР 6

КР 9: как КР 5

КР 10: как КР 4

КР 11: как КР 3

КР 12: все лиц

Схема 5

КР 1 и 2: все лиц

КР 3 и 4: *2 лиц, 2 изн, повторять от * до конца КР

КР 5-8: как КР 1-4

КР 9-12: как КР 1-4

КР 13 и 14: все лиц

Выкройка

Пуловер LAMANA 10/22

