

# ПАЛАНТИН ТАНІТІ



Данная инструкция предназначена только для личного использования.  
Все содержащиеся здесь материалы принадлежат магазину Hollywool.  
Любое распространение или коммерческое использование является  
нарушением авторских прав согласно ГК РФ ч. 4

**Если у вас возникли вопросы по схеме вы можете обратиться  
в аккаунт Instagram @hollywool.ru.**

Hollywool - это место, где всегда уютно и тепло. Это - сообщество, в котором тебя понимают, принимают и полностью разделяют твои интересы.

Пряжа, спицы, крючки, аксессуары: каждая единица товара прошла тщательное тестирование нашими специалистами, прежде чем попасть на полки магазинов и витрину сайта. Нам важно, чтобы все, что связано из пряжи, купленной у нас, приносило вам исключительно удовольствие и радость.

Интернет-магазин HOLLYWOOL.RU принимает ваши заказы круглосуточно. Опытные консультанты помогут с выбором цвета, фактуры и количества пряжи, размера и длины инструмента, подробно расскажут про особенности использования аксессуаров для вязания.

В нашем магазине вы сможете найти все, что нужно для вязания спицами и крючком!

Купить все, что хочется и платить постепенно за приобретенный товар вы можете, благодаря возможности покупки в рассрочку.

Существенно сэкономить на покупке вам помогут бонусные баллы, которые мы начисляем за покупки.

В наших аккаунтах в социальных сетях Инстаграм, ВКонтакте, Телеграм есть много интересных советов и идей. Там мы размещаем детальную информацию о марках пряжи, представленных в наших магазинах, схемы спицами, у вас есть возможность принять участие в розыгрышах и заработать бонусные баллы Hollywool!

Купить все, что нравится, вы можете:

на сайте HOLLYWOOL.RU



И в наших розничных магазинах в Санкт-Петербурге:

- Глеба Успенского, 3а (м. Московские ворота)
- Коломяжский пр, 15, корп. 2 (м. Пионерская)

## ОПИСАНИЕ

Инструменты:

- 2 мотка пряжи Rellana Tahiti (360 м/100 г)
- Круговые или прямые спицы 3 - 3,25 мм
- Маркеры
- Игла для заправки кончиков

Плотность узора в образце: **35 петель в 10 см**, но не обязательно добиваться точной плотности, так как изменение размера палантина не критично.

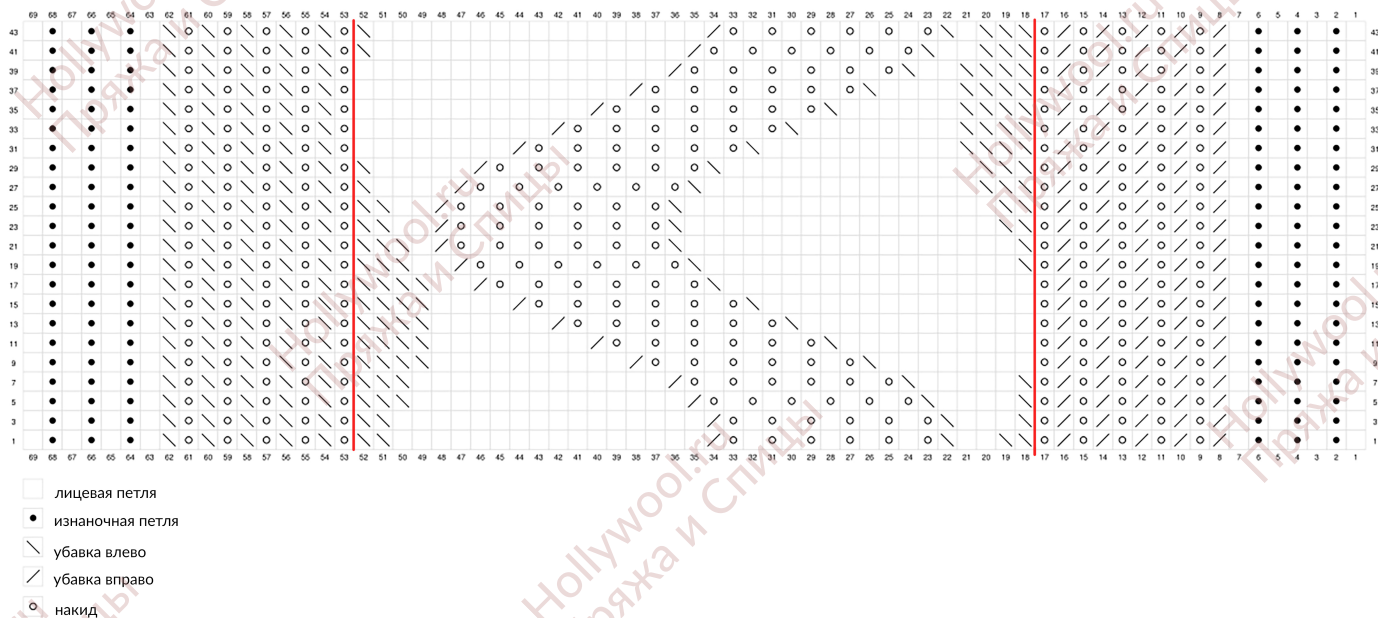
С такой плотностью из 2 мотков Rellana Tahiti получается палантин 33 см х 156 см.

В ширину это 2 раппорта, в длину – 9 раппортов.

Можно уменьшить количество раппортов, сократив тем самым размеры своего готового изделия.

### Схема узора палантина

Раппорт составляет 35 петель и 44 ряда



## ХОД РАБОТЫ

Набрать на спицы 106 петель, включая кромочные и провязать подготовительные 3 ряда лицевыми петлями, далее начать вывязывание рисунка палантина.

**1 ряд (лицевой):** кромочная петля, 7 петель резинкой 1x1 (1 лиц., 1 изн.), \*2 вместе лиц. с наклоном вправо, накид\* повторить 5 раз, \*35 петель узора по схеме\* повторить 2 раза, \*накид, 2 вместе лиц. с наклоном влево\* повторить 5 раз, 7 петель резинкой 1x1 (1 лиц., 1 изн.)

**2 ряд:** кромочная петля, 7 петель резинкой 1x1, начиная с изн. петли, 90 изн. петель, 7 петель резинкой 1x1, начиная с изн. петли, кромочная петля

Далее вязать раппорт 9 раз по 44 ряда, повторяя первые и последние 18 петель, включая кромочные в 1 и 2 рядах.

**Совет:** для лучшего ориентира в вывязывании рисунка помогают маркеры, распределите их в лицевой ряду следующим образом: после 8-й петли, считая кромочную, после 18-й петли, после 53-й петли, после 88-й петли, после 99-й петли.

Дополнительный маркер после 11 петли каждого раппорта в 1-м ряду поможет контролировать количество накидов.

Последние 3 ряда (397-399 ряды) провяжите лицевыми петлями. Закройте все петли. Заправьте кончики.

## ВЛАЖНО-ТЕПЛОВАЯ ОБРАБОТКА

Опустите изделие в прохладную воду с добавлением мыла Hollywool без ланолина. Аккуратно прополощите палантин, бережно отожмите и разложите по указанным размерам на полотенце для сушки на горизонтальной поверхности. Используйте маты и пины для блокировки краёв изделия, чтобы они не закатывались. Оставьте в таком состоянии до полного высыхания.