

## ТОП/ ФУТБОЛКА «Венеция»

*Milaneeda.ru*

*@svyazhi\_sama*



Таблица размеров женской одежды

российские размеры	европейские размеры		обхват груди	обхват талии	обхват бедер
40	XS	S	74-80	60-65	84-90
42			82-85	66-69	92-95
44	M		86-89	70-73	96-98
46			90-93	74-77	99-101
48	L		94-97	78-81	102-104
50			XL	98-102	82-85
52	XXL			103-107	86-90
54			108-113	91-95	113-116

**РАЗМЕРЫ: 40-42/44-46/48-50/52-54**

**РОСТ 167 см.**

Для работы потребуется пряжа Skies Heavy из высококачественного 100% хлопка, на 100 гр 170 м  
Цвет: 100

Ссылка на покупку пряжи: <https://www.proklubochki.ru/product-page/skies-heavy>

Количество пряжи на майку: 3/3/4/4 пасмы  
Количество пряжи на футболку: 4/4/4/5 пасмы

Спицы № 5,5 и 4,5 на любой леске (желательно 100 см на 4,5).

Игла для сшивания вязаных изделий и игла для шитья с широким ушком.

Маркеры 2 шт

Счетчик рядов

Сантиметровая лента

Карандаш

Ножницы

#### **Аналоги пряжи:**

- 1) **Schachenmayr Fashion Soft Linen Mix**, 70% вискоза, 30 % лен, 50 гр = 93 м.
- 2) **Gazzal baby cotton XL** , Состав 50% хлопок, 50%акрил. 50 гр = 105 м. Спицы № 3,5.  
Потребуется 250/300/350/400 гр

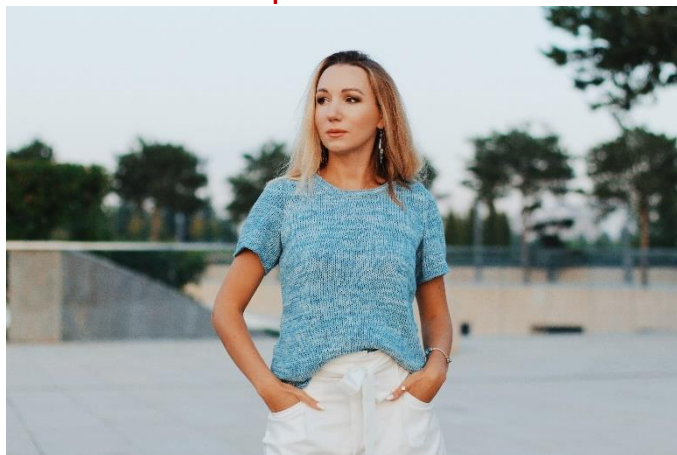
#### **ПЛОТНОСТЬ вязания определяем по образцу**

**17 п х 21 р = 10 х 10 см**

**1 см = 1,7 п = 2,16 р**



## ЧАСТЬ 1 ОБРАЗЕЦ И НАЧАЛО РАБОТЫ



**ЕСЛИ РАСЧЕТЫ В ВИДЕО И В ОПИСАНИИ НЕ СОВПАДАЮТ, ОРИЕНТИРУЙТЕСЬ НА ОПИСАНИЕ.**

Вяжем образец: набираем на одну спицу № 5,5 = 22 петли.

Первый ряд нулевой вяжем изнаночными петлями.

Далее вяжем лицевой гладью: лицевые ряды лицевые петли, изнаночные ряды – изнаночные петли.

Высота образца примерно 26-30 рядов.

Стираем образец, из оригинальной пряжи он немного вытянется, но когда высохнет приобретет первоначальную форму.

Замеряем образец в длину и ширину и определяем плотность.

Когда определена плотность вязания, понимаем – вяжем по описанию или делаем пересчеты по выкройке. Это значит, берем цифру в см в выкройке и переводим ее в петли и ряды по своей плотности вязания, см нулевой видео урок часть 2.

Теперь вяжем спинку спицами 5,5.

Для этого набираем ширину 45/48/52/57 см = 78/84/92/100 петель и вяжем нулевой ряд изнаночными петлями.

Этот ряд не считаем.

Далее выставляем на счетчике рядов 1 ряд и вяжем лицевой гладью высоту до начала проймы 37/36/34,5/33 см = 78/76/72/70 ряда.

## ЧАСТЬ 2 СПИНКА/ ПРОЙМА / ПЛЕЧЕВЫЕ СКОСЫ/ ГОРЛОВИНА

К этой части урока мы подошли к оформлению проймы, на которую отведено 14/16/18/18 петель.

Связано 78/76/72/70 рядов.

Обнуляем счетчик рядов, выставляем 1-й ряд и закрываем петли для проймы в начале ряда (для правой стороны в лицевом ряду, для левой стороны – в изнаночном)

### ТЕОРИЯ закрытия петель проймы спинки

Расчет закрытия петель в пройме:

Петли 14/16/18/18 делим на 3 части, остаток добавляем к первой части

Получаем:  $6+4+4/6+5+5/6+6+6/6+6+6$

1 часть закрываем за 2 приема.

2 часть – единицами.

3 часть - единицами в каждом 4-м ряду.

Затем от высоты проймы вычитаем получившееся кол-во рядов и делим на кол-во петель в 1 см (в нашем случае) 2. Получаем, через какое кол-во рядов нужно добавить по 1 п два раза.

### ТЕОРИЯ закрытия петель плеча

Кол-во петель плеча делим на кол-во раз (то есть кол-во рядов делим на 2).

Остаток добавляем к первой группе по 1п

### ТЕОРИЯ закрытия петель горловины

$\frac{1}{2}$  Кол-ва петель горловины делим на кол-во раз, остаток добавляем к первой группе.

### **ИТАК РАСЧЕТЫ для размера 40-42:**

ПРОЙМА

$14\text{ п} = 6+4+4$

Закрываем в начале ряда:  $3+3+1+1+1+1+0+1+0+1+0+1 = 28$  рядов.

Высота проймы 34 р вычитаем 28 р =  $6/2=3$

31 р прибавляем 1 п в начале и в конце ряда, то есть + 2 в ряд.

33 р прибавляем 1 п в начале и в конце ряда, то есть + 2 в ряд.

На спицах 54 п

ПЛЕЧЕВОЙ СКОС

$12/4=3$  п.

Закрываем по 3 петли 4 раза.

ГОРЛОВИНА:

$\frac{1}{2} = 30/2=15/2=8+7$

Получается  $7+16+7 = 30$  п

### ПОДРОБНОЕ ОПИСАНИЕ для размера 40-42

1-2 р: закрываем в начале ряда для проймы по 3 п.

3-4 р: закрываем в начале ряда для проймы по 3 п.

5-6 р: закрываем в начале ряда для проймы по 1 п.

7-8 р: закрываем в начале ряда для проймы по 1 п.

9-10 р: закрываем в начале ряда для проймы по 1 п.

11-12 р: закрываем в начале ряда для проймы по 1 п.

13-14 р: закрываем в начале ряда для проймы по 0 п.

15-16 р: закрываем в начале ряда для проймы по 1 п.

17-18 р: закрываем в начале ряда для проймы по 0 п.

19-20 р: закрываем в начале ряда для проймы по 1 п.

21-22 р: закрываем в начале ряда для проймы по 0 п.

23-24 р: закрываем в начале ряда для проймы по 1 п.

25-26 р: закрываем в начале ряда для проймы по 0 п.

27-28 р: закрываем в начале ряда для проймы по 1 п.

31 р: +1 п в начале ряда + 1 в конце ряда

33 р: +1 п в начале ряда + 1 в конце ряда

ПЛЕЧЕВОЙ СКОС и ГОРЛОВИНА

В 35-36-м ряду закрыли в начале ряда по 3 п

В 37-38-м ряду закрыли по 3 п

В 39-м ряду закрыли 3 п            горловина закрываем центральные 16 п

В 40-м р закрыли 3 п плеча

В 41-м ряду закрыли 3 п            горловина закрываем 7 п

Зеркально оформляем противоположную сторону.

### **РАСЧЕТЫ для размера 44-46**

#### **ПРОЙМА**

$$16 \text{ п} = 6+5+5$$

Закрываем в начале ряда:  $3+3+1+1+1+1+1+0+1+0+1+0+1+0+1 = 34$  ряда.

Высота проймы 40 р вычитаем 34 р =  $6/2=3$

37 р прибавляем 1 п в начале и в конце ряда, то есть + 2 в ряд.

39 р прибавляем 1 п в начале и в конце ряда, то есть + 2 в ряд.

На спицах 56 п.

#### **ПЛЕЧЕВОЙ СКОС**

$$13/4=4+3+3+3 \text{ п.}$$

Закрываем следующим образом.

В 41-м ряду закрыли 4 п

В 43-м ряду закрыли 3 п

В 45-м ряду закрыли 3 п            горловина закрываем центральные 16 п

В 47-м ряду закрыли 3 п            горловина закрываем 7 п

#### **ГОРЛОВИНА:**

$$\frac{1}{2} = 30/2=15/2=8+7$$

Получается  $7+16+7 = 30$  п

### **ПОДРОБНОЕ ОПИСАНИЕ для размера 44-46:**

#### **ПРОЙМА**

1-2 р: закрываем в начале ряда для проймы по 3 п.

3-4 р: закрываем в начале ряда для проймы по 3 п.

5-6 р: закрываем в начале ряда для проймы по 1 п.

7-8 р: закрываем в начале ряда для проймы по 1 п.

9-10 р: закрываем в начале ряда для проймы по 1 п.

11-12 р: закрываем в начале ряда для проймы по 1 п.

13-14 р: закрываем в начале ряда для проймы по 1п.

15-16 р: закрываем в начале ряда для проймы по 0 п.

17-18 р: закрываем в начале ряда для проймы по 1 п.

19-20 р: закрываем в начале ряда для проймы по 0 п.

21-22 р: закрываем в начале ряда для проймы по 1 п.

23-24 р: закрываем в начале ряда для проймы по 0 п.

25-26 р: закрываем в начале ряда для проймы по 1 п.

27-28 р: закрываем в начале ряда для проймы по 0 п.

29-30 р: закрываем в начале ряда для проймы по 1 п.

31-32 р: закрываем в начале ряда для проймы по 0 п.

33-34 р: закрываем в начале ряда для проймы по 1 п.

37 р: +1 п в начале ряда + 1 в конце ряда

39 р: +1 п в начале ряда + 1 в конце ряда

#### **ПЛЕЧЕВОЙ СКОС и ГОРЛОВИНА**

В 41-42-м ряду закрыли в начале ряда по 4 п

В 43-44-м ряду закрыли по 3 п

В 45-м ряду закрыли 3 п            горловина закрываем центральные 16 п

В 46-м р закрыли 3 п плеча

В 47-м ряду закрыли 3 п            горловина закрываем 7 п

Зеркально оформляем противоположную сторону.



### РАСЧЕТЫ для размера 48-50:

#### ПРОЙМА

18 п = 6+6+6 (из-за того, что по правилам не уложимся в высоту проймы, расчет такой)

Закрываем в начале ряда:  $3+3+2+1+1+1+1+1+1+0+1+0+1+0+1+0+1 = 34$  ряда.

Высота проймы 42 р вычитаем 34 р =  $8/2=4$

37 р прибавляем 1 п в начале и в конце ряда, то есть + 2 в ряд.

41 р прибавляем 1 п в начале и в конце ряда, то есть + 2 в ряд.

На спицах 60 п.

#### ПЛЕЧЕВОЙ СКОС

$14/4=4+4+3+3$  п.

Закрываем следующим образом.

В 43-м ряду закрыли 4 п

В 45-м ряду закрыли 4 п

В 47-м ряду закрыли 3 п            горловина закрываем центральные 16 п

В 49-м ряду закрыли 3 п            горловина закрываем 8 п

#### ГОРЛОВИНА:

$\frac{1}{2} = 32/2=16/2=8+8$

Получается  $8+16+8 = 32$  п

### ПОДРОБНОЕ ОПИСАНИЕ для размера 48-50:

#### ПРОЙМА

1-2 р: закрываем в начале ряда для проймы по 3 п.

3-4 р: закрываем в начале ряда для проймы по 3 п.

5-6 р: закрываем в начале ряда для проймы по 2 п.

7-8 р: закрываем в начале ряда для проймы по 1 п.

9-10 р: закрываем в начале ряда для проймы по 1 п.

11-12 р: закрываем в начале ряда для проймы по 1 п.

13-14 р: закрываем в начале ряда для проймы по 1 п.

15-16 р: закрываем в начале ряда для проймы по 1 п.

17-18 р: закрываем в начале ряда для проймы по 1 п.

19-20 р: закрываем в начале ряда для проймы по 0 п.

21-22 р: закрываем в начале ряда для проймы по 1 п.

23-24 р: закрываем в начале ряда для проймы по 0 п.

25-26 р: закрываем в начале ряда для проймы по 1 п.

27-28 р: закрываем в начале ряда для проймы по 0 п.

29-30 р: закрываем в начале ряда для проймы по 1 п.

31-32 р: закрываем в начале ряда для проймы по 0 п.

33-34 р: закрываем в начале ряда для проймы по 1 п.

37 р: +1 п в начале ряда + 1 в конце ряда

41 р: +1 п в начале ряда + 1 в конце ряда

#### ПЛЕЧЕВОЙ СКОС И ГОРЛОВИНА

В 43-44-м ряду закрыли в начале ряда по 4 п

В 45-46-м ряду закрыли по 4 п

В 47-м ряду закрыли 3 п            горловина закрываем центральные 16 п

В 48-м р закрыли 3 п плеча

В 49-м ряду закрыли 3 п            горловина закрываем 8 п

Зеркально оформляем противоположную сторону.

### РАСЧЕТЫ для размера 52-54:

#### ПРОЙМА

18 п = 6+6+6

Закрываем в начале ряда:  $3+3+1+1+1+1+1+1+0+1+0+1+0+1+0+1+0+1 = 40$  рядов.

Высота проймы 46 р вычитаем 40 р =  $6/2=3$

43 р прибавляем 1 п в начале и в конце ряда, то есть + 2 в ряд.

45 р прибавляем 1 п в начале и в конце ряда, то есть + 2 в ряд.

На спицах 68 п.

#### ПЛЕЧЕВОЙ СКОС

$17/4=5+4+4+4$  п.

Закрываем следующим образом.

В 47-м ряду закрыли 5 п

В 49-м ряду закрыли 4 п

В 51-м ряду закрыли 4 п            горловина закрываем центральные 18 п

В 53-м ряду закрыли 4 п            горловина закрываем 8 п

#### ГОРЛОВИНА:

$\frac{1}{2} = 34/2=17/2=8+9$

Получается  $8+18+8 = 34$  п

#### **ПОДРОБНОЕ ОПИСАНИЕ для размера 52-54**

##### ПРОЙМА

1-2 р: закрываем в начале ряда для проймы по 3 п.

3-4 р: закрываем в начале ряда для проймы по 3 п.

5-6 р: закрываем в начале ряда для проймы по 1 п.

7-8 р: закрываем в начале ряда для проймы по 1 п.

9-10 р: закрываем в начале ряда для проймы по 1 п.

11-12 р: закрываем в начале ряда для проймы по 1 п.

13-14 р: закрываем в начале ряда для проймы по 1п.

15-16 р: закрываем в начале ряда для проймы по 1 п.

17-18 р: закрываем в начале ряда для проймы по 0 п.

19-20 р: закрываем в начале ряда для проймы по 1 п.

21-22 р: закрываем в начале ряда для проймы по 0 п.

23-24 р: закрываем в начале ряда для проймы по 1 п.

25-26 р: закрываем в начале ряда для проймы по 0 п.

27-28 р: закрываем в начале ряда для проймы по 1 п.

29-30 р: закрываем в начале ряда для проймы по 0 п.

31-32 р: закрываем в начале ряда для проймы по 1 п.

33-34 р: закрываем в начале ряда для проймы по 0 п.

35-36 р: закрываем в начале ряда для проймы по 1 п.

37-38 р: закрываем в начале ряда для проймы по 0 п.

39-40 р: закрываем в начале ряда для проймы по 1 п.

43 р: +1 п в начале ряда + 1 в конце ряда

45 р: +1 п в начале ряда + 1 в конце ряда

#### ПЛЕЧЕВОЙ СКОС И ГОРЛОВИНА

В 47-48-м ряду закрыли в начале ряда по 5 п

В 49-50-м ряду закрыли по 4 п

В 51-м ряду закрыли 4 п            горловина закрываем центральные 18 п

В 52-м р закрыли 4 п плеча

В 53-м ряду закрыли 4 п            горловина закрываем 8 п

Зеркально оформляем противоположную сторону.

### **ЧАСТЬ 3 ПЕРЕД/ ВЫТАЧКА**

Перед вяжем аналогично спинке спицами 5,5 до начала оформления вытачки, то есть до 66/62/54/50 р.

ВЫТАЧКА – эти ряды не суммируются к общему кол-ву рядов по высоте.

САМОСТОЯТЕЛЬНЫЕ РАСЧЕТЫ по вашей чашке



В – высота 2 см (4 ряда по нашей плотности= 2 раза)  
С– высота 3 см (6 рядов по нашей плотности = 3 раза)  
D– высота 4 см (8 рядов по нашей плотности = 4 раза)  
Е– высота 5 см (10 рядов по нашей плотности = 5 раз)  
F – высота 6 см (12 рядов по нашей плотности = 6 раз)

На спице 78/84/92/100 петель, вычитаем центральные петли 40/40/42/42 и делим на 2, получаем ширину одной вытачки 19/22/25/29 п.

Теперь делим на кол-во раз глубины чашки.

Например, на размер 40-42 чашка В =  $19/2 = 10 + 9$

Получим распределение петель на спице:  $9+10+40+10+9 = 78$  п

Укороченными рядами за 6 рядов (как в видео) вяжем 67-68 ряды

Например, на размер 44-46 чашка С =  $22/3=8+7+7$

Получим распределение петель на спице:  $7+7+8+40+8+7+7 = 84$  п

Укороченными рядами за 8 рядов (как в видео) вяжем 63-64 ряды

Например, на размер 48-50 чашка D =  $25/4=7+6+6+6$

Получим распределение петель на спице:  $6+6+6+7+42+7+6+6+6 = 92$  п

Укороченными рядами за 10 рядов (как в видео) вяжем 55-56 ряды

Например, на размер 52-54 чашка Е =  $29/5 = 6+6+6+6+5$

Получим распределение петель на спице:  $5+6+6+6+6+42+6+6+6+6+5 = 100$  п

Укороченными рядами за 12 рядов (как в видео) вяжем 51-52 ряды

Далее вяжем до 78/76/72/70 ряда

#### **ЧАСТЬ 4** **ПЕРЕД/ ПРОЙМА/ ГОРЛОВИНА / ПЛЕЧЕВОЙ СКОС**

На спице по-прежнему 78/84/92/100 п связано 78/76/72/70 рядов.

Обнуляем счетчик рядов, выставляем 1-й ряд.

##### **ТЕОРИЯ расчета закрытия петель проймы переда:**

Кол-во петель делим число на 4 части.

Остаток добавляем к первой части.

Закрываем

1 часть: одновременно

2 часть: тройками

3 часть: двойками

4 часть: единицами

Считаем общее число рядов.

Вычитаем из числа всех рядов высоты проймы ряды, которые ушли на закрытие петель.

Делим их на 2 (это число добавляемых петель) и узнаем в каких рядах нужно добавить петли.

##### **ТЕОРИЯ расчета закрытия петель горловины переда:**

$\frac{1}{2}$  Кол-ва петель горловины делим на 4 части (остаток добавляем к 1-й части).

1 часть – закрываем за 1 прием

2 часть – закрываем за два приема

3 часть – закрываем за 3 приема

4 часть – закрываем единицами

5 часть вяжем необходимую высоту, в нашем случае до 13 см до 28 ряда.

Например, на размер 40-42:

$30/2=15$  п – это  $\frac{1}{2}$  петель горловины.  $15/5 = 6+3+3+3$

1 часть: закрываем центральные 12 п

2 часть:  $2+1$

3 часть:  $1+1+1$

4 часть:  $1+1+1$

Итого: 18 рядов, далее вяжем до высоты 13 см до 28 рядов.

### ПЛЕЧЕВОЙ СКОС, как в спинке.

ВНИМАНИЕ:

Пройма  $34/36/38/42$  р + плечевой скос  $8 = 42/44/46/50$  р.

Вычитаем высоту горловины  $28$  р =  $14/16/18/22$  р.

Значит горловину вяжем с 15-го/17-го/19-го/23-го ряда.

### ПОДРОБНОЕ ОПИСАНИЕ для размера 40-42:

Расчеты:

$14/4=5+3+3+3$

Закрываем в начале ряда для проймы:  $5+3+2+1+1+1+1 = 14$  рядов.

Высота проймы  $34$  р вычитаем  $14$  р =  $20$  р/ $2=10$  р.

$23$  р прибавляем  $1$  п для проймы

$33$  р прибавляем  $1$  п для проймы

ПРОЙМА

$1-2$  р: закрываем в начале ряда для проймы по  $5$  п.

$3-4$  р: закрываем в начале ряда для проймы по  $3$  п.

$5-6$  р: закрываем в начале ряда для проймы по  $2$  п.

$7-8$  р: закрываем в начале ряда для проймы по  $1$  п.

$9-10$  р: закрываем в начале ряда для проймы по  $1$  п.

$11-12$  р: закрываем в начале ряда для проймы по  $1$  п.

$13-14$  р: закрываем в начале ряда для проймы по  $1$  п.

ГОРЛОВИНА

$15$  р: закрываем центральные  $12$  п

$17$  р: со стороны горловины закрываем  $2$  п

$19$  р: со стороны горловины закрываем  $1$  п

$21$  р: со стороны горловины закрываем  $1$  п

$23$  р: со стороны горловины закрываем  $1$  п +  $1$  п для проймы

$25$  р: со стороны горловины закрываем  $1$  п

$27$  р: со стороны горловины закрываем  $1$  п

$29$  р: со стороны горловины закрываем  $1$  п

$31$  р: со стороны горловины закрываем  $1$  п

$33$  р: +  $1$  п для проймы.

Вяжем до  $34$  ряда.

Плечевые скосы

$36$  р: закрываем для скоса плеча  $3$  п.

$38$  р: закрываем для скоса плеча  $3$  п.

$40$  р: закрываем для скоса плеча  $3$  п.

$42$  р: закрываем для скоса плеча  $3$  п.

Зеркально оформляем противоположную сторону.

### ПОДРОБНОЕ ОПИСАНИЕ для размера 44-46

$16/4= 4+4+4+4$

Закрываем в начале ряда:  $4+3+2+2+1+1+1+1+1 = 18$  рядов.

Высота проймы  $36$  р вычитаем  $18$  р =  $18$  р/ $2=9$  р.

25 р прибавляем 1 п для проймы  
33 р прибавляем 1 п для проймы.

#### ПРОЙМА

1-2 р: закрываем в начале ряда для проймы по 4 п.  
3-4 р: закрываем в начале ряда для проймы по 3 п.  
5-6 р: закрываем в начале ряда для проймы по 2 п.  
7-8 р: закрываем в начале ряда для проймы по 2 п.  
9-10 р: закрываем в начале ряда для проймы по 1 п.  
11-12 р: закрываем в начале ряда для проймы по 1 п.  
13-14 р: закрываем в начале ряда для проймы по 1 п.  
15-16 р: закрываем в начале ряда для проймы по 1 п.  
17-18 р: закрываем в начале ряда для проймы по 1 п.

#### ГОРЛОВИНА

17 р: закрываем центральные 12 п и в начале ряда для проймы закр 1 п.  
19 р: со стороны горловины закрываем 2 п  
21 р: со стороны горловины закрываем 1 п  
23 р: со стороны горловины закрываем 1 п  
25 р: со стороны горловины закрываем 1 п + 1 п для проймы  
27 р: со стороны горловины закрываем 1 п  
29 р: со стороны горловины закрываем 1 п  
31 р: со стороны горловины закрываем 1 п  
33 р: со стороны горловины закрываем 1 п + 1 п для проймы  
Вяжем до 36 ряда.

#### Плечевые скосы

38 р: закрываем для скоса плеча 4 п.  
40 р: закрываем для скоса плеча 3 п.  
42 р: закрываем для скоса плеча 3 п.  
44 р: закрываем для скоса плеча 3 п.  
Зеркально оформляем противоположную сторону.

#### **ПОДРОБНОЕ ОПИСАНИЕ для размера 48-50**

$18/4 = 6 + 4 + 4 + 4$

Закрываем в начале ряда:  $6 + 3 + 2 + 2 + 1 + 1 + 1 + 1 + 1 = 18$  рядов.

Высота проймы 38 р вычитаем 18 р =  $20 \text{ р} / 2 = 10 \text{ р}$ .

25 р прибавляем 1 п для проймы.

35 р прибавляем 1 п для проймы.

#### ПРОЙМА

1-2 р: закрываем в начале ряда для проймы по 6 п.  
3-4 р: закрываем в начале ряда для проймы по 3 п.  
5-6 р: закрываем в начале ряда для проймы по 2 п.  
7-8 р: закрываем в начале ряда для проймы по 2 п.  
9-10 р: закрываем в начале ряда для проймы по 1 п.  
11-12 р: закрываем в начале ряда для проймы по 1 п.  
13-14 р: закрываем в начале ряда для проймы по 1 п.  
15-16 р: закрываем в начале ряда для проймы по 1 п.  
17-18 р: закрываем в начале ряда для проймы по 1 п.

#### ГОРЛОВИНА

19 р: закрываем центральные 14 п .  
21 р: со стороны горловины закрываем 2 п  
23 р: со стороны горловины закрываем 1 п

25 р: со стороны горловины закрываем 1 п + 1 п для проймы  
27 р: со стороны горловины закрываем 1 п  
29 р: со стороны горловины закрываем 1 п  
31 р: со стороны горловины закрываем 1 п  
33 р: со стороны горловины закрываем 1 п  
35 р: со стороны горловины закрываем 1 п + 1 п для проймы  
Вяжем до 38 ряда.

Плечевые скосы

40 р: закрываем для скоса плеча 4 п.  
42 р: закрываем для скоса плеча 4 п.  
44 р: закрываем для скоса плеча 3 п.  
46 р: закрываем для скоса плеча 3 п.  
Зеркально оформляем противоположную сторону.

### **ПОДРОБНОЕ ОПИСАНИЕ для размера 52-54**

$18/4 = 6+4+4+4$

Закрываем в начале ряда:  $6+3+2+2+1+1+1+1+1 = 18$  рядов.

Высота проймы 42 р вычитаем 18 р =  $24 \text{ р} / 2 = 12 \text{ р}$ .

29 р прибавляем 1 п для проймы.

41 р прибавляем 1 п для проймы.

ПРОЙМА

1-2 р: закрываем в начале ряда для проймы по 6 п.  
3-4 р: закрываем в начале ряда для проймы по 3 п.  
5-6 р: закрываем в начале ряда для проймы по 2 п.  
7-8 р: закрываем в начале ряда для проймы по 2 п.  
9-10 р: закрываем в начале ряда для проймы по 1 п.  
11-12 р: закрываем в начале ряда для проймы по 1 п.  
13-14 р: закрываем в начале ряда для проймы по 1 п.  
15-16 р: закрываем в начале ряда для проймы по 1 п.  
17-18 р: закрываем в начале ряда для проймы по 1 п.

ГОРЛОВИНА

19 р: закрываем центральные 10 п .  
21 р: со стороны горловины закрываем 2 п  
23 р: со стороны горловины закрываем 2 п  
25 р: со стороны горловины закрываем 2 п  
27 р: со стороны горловины закрываем 1 п  
29 р: со стороны горловины закрываем 1 п + 1 п для проймы  
31 р: со стороны горловины закрываем 1 п  
33 р: со стороны горловины закрываем 1 п  
35 р: со стороны горловины закрываем 1 п  
37 р: со стороны горловины закрываем 1 п  
41 р: + 1 п для проймы

Плечевые скосы

44 р: закрываем для скоса плеча 4 п.  
46 р: закрываем для скоса плеча 4 п.  
48 р: закрываем для скоса плеча 3 п.  
50 р: закрываем для скоса плеча 3 п.  
Зеркально оформляем противоположную сторону.

## ЧАСТЬ 5

### ШВЫ: БОКОВЫЕ И ПЛЕЧЕВЫЕ

Выполняем по видео уроку.

## ЧАСТЬ 6

### ОБРАБОТКА ГОРЛОВИНЫ ПЛАНКОЙ

Оформляем по видео уроку.

На этом этапе у вас готов ТОП.

Пройму можно обвязать крючком столбиками без накидов, можно оставить так.

Край изделия, если не хочется чтобы подкручивался, можно так же обвязать крючком.

Как это сделать см видео урок часть 7, в самом конце.

## ЧАСТЬ 7

### РУКАВА И ИХ ВТАЧИВАНИЕ

Набираем 54/56/58/62 п – вяжем нулевой ряд, далее по счетчику рядов лицевой гладью вяжем до 10 ряда. 11 ряд добавляем по 1 петле в начале и в конце ряда, на спицах на 2 петли больше.

Начиная с 17-го ряда оформляем окат рукава, закрывая петли в начале ряда : с правой стороны по лицевой стороне и с левой стороны – по изнаночной стороне.

Зная ширину рукава и высоту оката, рассчитываем последовательность закрытия петель.

#### ТЕОРИЯ РАСЧЕТА ОКАТА.

Делим петли рукава пополам.

Беру пример на размер 40-42.

$$56/2 = 28 \text{ п.}$$

Полученное число делим на 3 части, остаток добавляем к 1-й части.

$$28/3 = 10+9+9$$

Закрываем петли так:

#### **1 часть из 10-ти петель:**

Делим часть на 2, и закрываем тройками и двойками.

$$3+3+2+2 = \text{получилось 4 закрытия, это значит } \underline{8 \text{ рядов.}}$$

#### **2 часть из 9-ти петель:**

Закрываем петли единицами.

$$1+1+1+1+1+1+1+1 = \text{получилось 9 закрытий} = \underline{18 \text{ рядов.}}$$

#### **3 часть из 9-ти петель:**

Закрываем тройками, остаток добавляем к последней группе.

$$3+3+3 = 3 \text{ закрытия} = \underline{6 \text{ рядов.}}$$

Итого: закрыли окат за  $8+18+6 =$  за 32 ряда.

Что соответствует предварительным расчетам на выкройке.

#### **ПОДРОБНОЕ ОПИСАНИЕ закрытия петель оката рукава для размера 40-42.**

Связано 16 рядов, на спицах 56 п.

Обнулим счетчик рядов для удобства и начнем сначала отсчет.

1-2 р: закрываем в начале ряда по 3 п

3-4 р: закрываем в начале ряда по 3 п

5-6 р: закрываем в начале ряда по 2 п

7-8 р: закрываем в начале ряда по 2 п

9-10 р: закрываем в начале ряда по 1 п

11-12 р: закрываем в начале ряда по 1 п

13-14 р: закрываем в начале ряда по 1 п

15-16 р: закрываем в начале ряда по 1 п  
17-18 р: закрываем в начале ряда по 1 п  
19-20 р: закрываем в начале ряда по 1 п  
21-22 р: закрываем в начале ряда по 1 п  
23-24 р: закрываем в начале ряда по 1 п  
25-26 р: закрываем в начале ряда по 1 п  
27-28 р: закрываем в начале ряда по 3 п  
29-30 р: закрываем в начале ряда по 3 п  
31 р: закрываем последние 6 петель.

#### **ПОДРОБНОЕ ОПИСАНИЕ закрытия петель оката рукава для размера 44-46.**

Связано 16 рядов, на спицах 58 п.

Обнулим счетчик рядов для удобства и начнем сначала отсчет.

1-2 р: закрываем в начале ряда по 3 п  
3-4 р: закрываем в начале ряда по 3 п  
5-6 р: закрываем в начале ряда по 2 п  
7-8 р: закрываем в начале ряда по 2 п  
9-10 р: закрываем в начале ряда по 1 п  
11-12 р: закрываем в начале ряда по 1 п  
13-14 р: закрываем в начале ряда по 1 п  
15-16 р: закрываем в начале ряда по 1 п  
17-18 р: закрываем в начале ряда по 1 п  
19-20 р: закрываем в начале ряда по 1 п  
21-22 р: закрываем в начале ряда по 1 п  
23-24 р: закрываем в начале ряда по 1 п  
25-26 р: закрываем в начале ряда по 1 п  
27-28 р: закрываем в начале ряда по 1 п  
29-30 р: закрываем в начале ряда по 3 п  
31-32 р: закрываем в начале ряда по 3 п  
33 р: закрываем последние 6 петель.

#### **ПОДРОБНОЕ ОПИСАНИЕ закрытия петель оката рукава для размера 48-50.**

Связано 16 рядов, на спицах 62 п.

Обнулим счетчик рядов для удобства и начнем сначала отсчет.

1-2 р: закрываем в начале ряда по 3 п  
3-4 р: закрываем в начале ряда по 2 п  
5-6 р: закрываем в начале ряда по 2 п  
7-8 р: закрываем в начале ряда по 2 п  
9-10 р: закрываем в начале ряда по 2 п  
11-12 р: закрываем в начале ряда по 1 п  
13-14 р: закрываем в начале ряда по 1 п  
15-16 р: закрываем в начале ряда по 1 п  
17-18 р: закрываем в начале ряда по 1 п  
19-20 р: закрываем в начале ряда по 1 п  
21-22 р: закрываем в начале ряда по 1 п  
23-24 р: закрываем в начале ряда по 1 п  
25-26 р: закрываем в начале ряда по 1 п  
27-28 р: закрываем в начале ряда по 1 п  
29-30 р: закрываем в начале ряда по 1 п  
31-32 р: закрываем в начале ряда по 3 п  
33-34 р: закрываем в начале ряда по 3 п  
35 р: закрываем последние 8 петель.

#### **ПОДРОБНОЕ ОПИСАНИЕ закрытия петель оката рукава для размера 52-54.**

Связано 16 рядов, на спицах 66 п.

Обнулим счетчик рядов для удобства и начнем сначала отсчет.

1-2 р: закрываем в начале ряда по 3 п



3-4 р: закрываем в начале ряда по 2 п  
5-6 р: закрываем в начале ряда по 2 п  
7-8 р: закрываем в начале ряда по 2 п  
9-10 р: закрываем в начале ряда по 2 п  
11-12 р: закрываем в начале ряда по 1 п  
13-14 р: закрываем в начале ряда по 1 п  
15-16 р: закрываем в начале ряда по 1 п  
17-18 р: закрываем в начале ряда по 1 п  
19-20 р: закрываем в начале ряда по 1 п  
21-22 р: закрываем в начале ряда по 1 п  
23-24 р: закрываем в начале ряда по 1 п  
25-26 р: закрываем в начале ряда по 1 п  
27-28 р: закрываем в начале ряда по 1 п  
29-30 р: закрываем в начале ряда по 1 п  
31-32 р: закрываем в начале ряда по 1 п  
33-34 р: закрываем в начале ряда по 3 п  
35-36 р: закрываем в начале ряда по 3 п  
37 р: закрываем последние 10 петель.

### **УХОД ЗА ИЗДЕЛИЕМ**

Стираем в стиральной машине в холодной воде, жидким моющим средством в режиме для шерсти или деликатная стирка.

Сушим горизонтально.

Желаю носить изделие с удовольствием и получать много комплиментов!!!

С любовью,  
Юлия