

Pea Cardigan

Designed by Irene Lin

Knitting Pattern

Difficulty level: Intermediate



2021 © IreneLin

All rights reserved

The pattern is for personal use only

Reselling and commercial use are not allowed

Конструкция:

Вязание начинается с верхней части воротника, вяжется без швов сверху вниз.

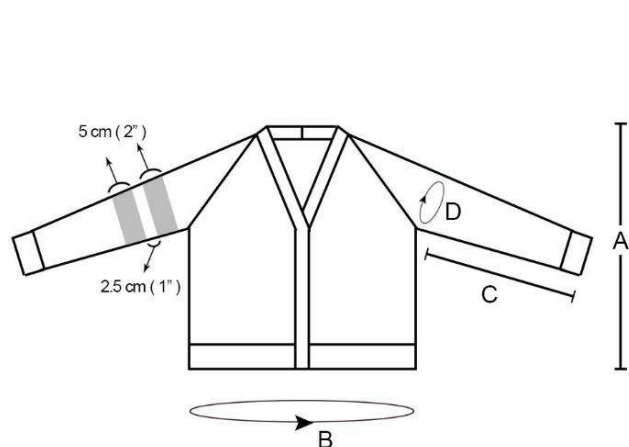
На страницах 20 - 25, для вашего удобства, даны схемы. Пожалуйста, обратите внимание, что схемы предназначены для дополнения письменных инструкций. Вы не сможете вязать только с помощью схем. Схемы должны читаться вместе с письменными инструкциями.

Размеры:

1 (2, 3)(4, 5, 6). Версия кардигана в красном цвете показана в размере 2; версия бежевого цвета показана в размере 4.

Рекомендуемый припуск: 15 ~20 см. Пример показан с припуском 20 см.

Схема размеров:



A: Длина тела: 55 (55, 55)(64, 64, 64) см

B: В окружность груди: 102 (108, 114)(118, 124, 128) см

C: Длина рукава от проймы: 36 (36, 36)(38, 38, 38) см

D: Окружность рукава сверху: 37 (40, 41.5)(43, 44, 46) см

Материалы:

Пряжа :

Quince & co. Lark, 123 м/ 50г

Основной цвет: 10 (10, 11)(12, 13, 14) моточков / Контрастный цвет: 1/4 моточка или 1230 (1230, 1350)(1500, 1600, 1750) метров пряжи стандарта Worsted weight.

Спицы:

4.5 мм (Тело), 4 мм (Резинка) или размер для получения плотности.

Другие материалы:

Маркеры петель, бросовая пряжа. 3 (3, 3)(4, 4, 4) пуговицы (диаметром 20 мм); Если вы увеличите длину тела, вам понадобится больше пуговиц.

Плотность вязания:

20 п. и 27 рядов = 10 x 10 см, лицевой гладью на спицах большего размера, после блокировки.

Сокращения

[] означает повторение петель в скобках

2 вм.изн. = провязать 2 п. вместе как изн. (убавка)

2 вм.лиц. = провязать 2 п. вместе как лиц. (убавка)

ВП = всего петель

изн. = изнаночная

ИС = изнаночная сторона

круг.р. = круговой ряд

лиц. = лицевая

ЛС = лицевая сторона

Н = накид

НКР = начало круг.р.

п. = петля

П1Л = прибавить 1 лиц. с наклоном влево: поднять протяжку между петлями, вставляя спицу спереди, и провязать её лиц. за заднюю стенку п.

П1Ли = прибавить 1 изн. с наклоном влево: поднять протяжку между петлями, вставляя спицу спереди, и провязать её изн. за заднюю стенку п.

П1П = прибавить 1 лиц. с наклоном вправо: поднять протяжку между петлями, вставляя спицу сзади, и провязать её лиц. за перед. стенку п.

П1Пи = прибавить 1 изн. с наклоном вправо: поднять протяжку между петлями, вставляя спицу сзади, и провязать её изн. за перед. стенку п.

ПК = попкорн

пМ = повесить маркер

сМ = снять маркер с левой спицы на правую

ssl = снять, снять, лиц. – снять 1 п. как лиц., снять ещё 1 п. как лиц., вернуть обе петли на левую спицу, переориентированными, и провязать их вместе как лиц. за зад. стенку петель. (убавка).

уМ = убрать маркер

М = маркер

Скрещивание петель

ЗЛКи = Скрещивание влево. Снять 2 п. на спицу для кос и оставить перед работой, 1 изн. и 2 лиц. со спицы для кос.

ЗПКи = Скрещивание вправо. Снять 1 п. на спицу для кос и оставить за работой, 2 лиц. и 1 изн. со спицы для кос.

Смотрите урок по тому как вязать косы без дополнительной спицы: https://youtu.be/Fa2ML_SCa2s

Узелковые петли

УП = Узелковая петля. Выполняется на 4-х петлях. По одной за раз, накинуть 3-ю и 4-ю п. на 1-ю и 2-ю п. и скинуть их со спицы, оставшиеся 2 петли провязать как Н, 2 лиц., Н.

3-ОУП = Узелковая петля с 3 оборотами: 4 лиц., снять эти 4 п. на спицу для кос и обернуть вокруг неё рабочую нить 3 раза, против часовой стрелки. Затем вернуть 4 обернутые п. на правую спицу.

Смотрите урок по эти петлям: <https://youtu.be/qot6KxOE2M>

Попкорн (ПК)

Вставить крючок в переднюю стенку петли и полностью снять её с левой спицы. 2 вп, *Захватить нить крючком, вставить крючок в оригинальную лиц. петлю, вытянуть петлю, повторить от * ещё 2 раза.

На крючке 7 петель. Захватить нить крючком и протянуть через все 7 петель на крючке. Сделайте 1 вп и поместите эту петлю на правую спицу, в нужном направлении для вязания.

Смотрите видео-урок по ссылке: <https://www.youtube.com/watch?v=CIpKftuRGc4>

Петельный набор петель:

Смотрите видео-урок по ссылке: <https://www.youtube.com/watch?v=5wJ9Nqe0qD0>

Инструкции

Воротник

Шаг 1 : Начать с Правой половины Воротника

Набрать 12 п.

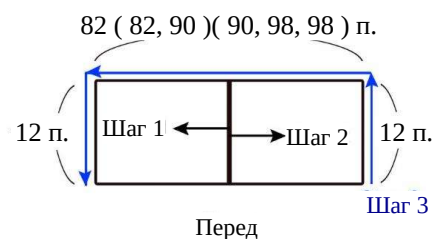
Установочный Ряд (ИС) : 3 лиц., [1 лиц., 1 изн.] 4 раза, 1 изн.

Ряд 1 (ЛС) : 2 лиц., [1 изн., 1 лиц.] 4 раза, 2 лиц.

Ряд 2 (ИС) : 3 лиц., [1 лиц., 1 изн.] 4 раза, 1 изн.

Повторять Ряды 1 ~ 2 , пока не свяжете всего 40 (40, 44)(44, 48, 48) рядов.

Нить отрезать, Оставить петли на держателе и вязать Шаг 2.



Шаг 2 : Левая Половина воротника

С ЛС, поднять и провязать лицевыми 12 п. вдоль края Набора петель Правой половины Воротника.

Установочный Ряд (ИС) : 2 изн., [1 лиц., 1 изн.] 4 раза, 2 изн.

Ряд 1 (ЛС) : 3 лиц., [1 изн., 1 лиц.] 4 раза, 1 лиц.

Ряд 2 (ИС) : 2 изн., [1 лиц., 1 изн.] 4 раза, 2 изн.

Повторять Ряды 1 ~ 2 , пока не свяжете всего 40 (40, 44)(44, 48, 48) рядов.

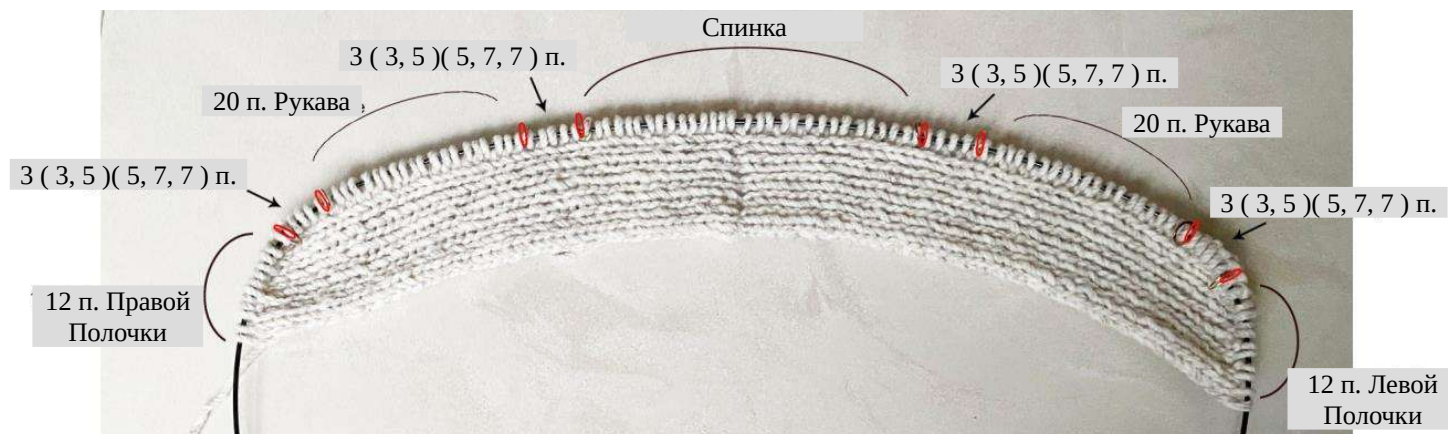
Нить не отрезать.

Шаг 3 : Продолжать вязаниелевой Половины Воротника

След. Ряд (ЛС) : 3 лиц., [1 изн., 1 лиц.] 4 раза, 1 лиц., повернуть работу, затем поднять и провязать лицевыми 82 (82, 90)(90, 98, 98) п. вдоль края воротника. Затем вязать отложенные п. Правой Половины Воротника: 2 лиц., [1 изн., 1 лиц.] 4 раза, 2 лиц.

ВП: 106 (106, 114)(114, 122, 122)

След. Ряд (ИС) : 3 лиц., [1 лиц., 1 изн.] 4 раза, 1 изн., пМ, 3 лиц. (3, 5)(5, 7, 7), пМ, 20 изн., пМ, 3 лиц. (3, 5)(5, 7, 7), пМ, 30 изн., пМ, 3 лиц. (3, 5)(5, 7, 7), пМ, 20 изн., пМ, 3 лиц. (3, 5)(5, 7, 7), пМ, 1 изн., [1 изн., 1 лиц.] 4 раза, 3 лиц.



Прибавки Реглана (Схемы на стр. 25~28)

Ряд 1 (ЛС) : 3 лиц., [1 изн., 1 лиц.] 4 раза, 1 изн., П1Пи, *сМ, [1 лиц., 1 изн.] 1(1, 2)(2, 3, 3)раз(а), 1 лиц., сМ, П1Ли, 1 изн., 4 лиц., [2 изн., 2 лиц.] 2 раза, 2 изн., 4 лиц., 1 изн., П1Пи, сМ, [1 лиц., 1 изн.] 1(1, 2)(2, 3, 3)раз(а), 1 лиц., сМ**, П1Ли, 1 изн., 4 лиц., 3 лиц., [2 лиц., 2 изн.] 3 раза, 2 лиц., 3 лиц., 4 лиц., 1 изн., П1Пи, повторить от * до **, П1Ли, 1 изн., [1 лиц., 1 изн.] 4 раза, 3 лиц. **ВП: 114 (114, 122)(122, 130, 130)**

Ряд 2 (ИС) : 3 лиц., [1 лиц., 1 изн.] 4 раза, 2 лиц., *сМ, [1 изн., 1 лиц.] 1(1, 2)(2, 3, 3)раз(а), 1 изн., сМ, 2 лиц., 4 изн., [2 лиц., 2 изн.] 2 раза, 2 лиц., 4 изн., 2 лиц., сМ, [1 изн., 1 лиц.] 1(1, 2)(2, 3, 3)раз(а), 1 изн., сМ**, 2 лиц., 4 изн., 3 лиц., [2 изн., 2 лиц.] 3 раза, 2 изн., 3 лиц., 4 изн., 2 лиц., повторить от * до **, 2 лиц., [1 изн., 1 лиц.] 4 раза, 3 лиц.

Ряд 3 (ЛС) : 3 лиц., [1 изн., 1 лиц.] 4 раза, 2 изн., П1П, *сМ, [1 лиц., 1 изн.] 1(1, 2)(2, 3, 3)раз(а), 1 лиц., сМ, П1Л, 2 изн., 4 лиц., [2 изн., 2 лиц.] 2 раза, 2 изн., 4 лиц., 2 изн., П1П, сМ, [1 лиц., 1 изн.] 1(1, 2)(2, 3, 3)раз(а), 1 лиц., сМ**, П1Л, 2 изн., 4 лиц., 3 лиц., [2 лиц., 2 изн.] 3 раза, 2 лиц., 3 лиц., 4 лиц., 2 изн., П1П, повторить от * до **, П1Л, 2 изн., [1 лиц., 1 изн.] 4 раза, 3 лиц. **ВП: 122 (122, 130)(130, 138, 138)**

- Ряд 4 (ИС) :** 3 лиц., [1 лиц., 1 изн.] 4 раза, 2 лиц., 1 изн., *сМ, [1 изн., 1 лиц.] 1(1, 2)(2, 3, 3)раз(а), 1 изн., сМ, 1 изн., 2 лиц., 4 изн., [2 лиц., 2 изн.] 2 раза, 2 лиц., 4 изн., 2 лиц., 1 изн., сМ, [1 изн., 1 лиц.] 1(1, 2)(2, 3, 3)раз(а), 1 изн., сМ**, 1 изн., 2 лиц., 4 изн., 3 лиц., [2 изн., 2 лиц.] 3 раза, 2 изн., 3 лиц., 4 изн., 2 лиц., 1 изн., повторить от * до **, 1 изн., 2 лиц., [1 изн., 1 лиц.] 4 раза, 3 лиц.
- Ряд 5 (ЛС) :** 3 лиц., [1 изн., 1 лиц.] 4 раза, 2 изн., 1 лиц., П1П, *сМ, [1 лиц., 1 изн.] 1(1, 2)(2, 3, 3)раз(а), 1 лиц., сМ, П1Л, 1 лиц., 2 изн., УП, [2 изн., 2 лиц.] 2 раза, 2 изн., УП, 2 изн., 1 лиц., П1П, сМ, [1 лиц., 1 изн.] 1(1, 2)(2, 3, 3)раз(а), 1 лиц., сМ**, П1Л, 1 лиц., 2 изн., УП, 3 лиц., [2 лиц., 2 изн.] 3 раза, 2 лиц., 3 лиц., УП, 2 изн., 1 лиц., П1П, повторить от * до **, П1Л, 1 лиц., 2 изн., [1 лиц., 1 изн.] 4 раза, 3 лиц.
ВП: 130 (130, 138)(138, 146, 146)
- Ряд 6 (ИС) :** 3 лиц., [1 лиц., 1 изн.] 4 раза, 2 лиц., 2 изн., *сМ, [1 изн., 1 лиц.] 1(1, 2)(2, 3, 3)раз(а), 1 изн., сМ, 2 изн., 2 лиц., 4 изн., [2 лиц., 2 изн.] 2 раза, 2 лиц., 4 изн., 2 лиц., 2 изн., сМ, [1 изн., 1 лиц.] 1(1, 2)(2, 3, 3)раз(а), 1 изн., сМ**, 2 изн., 2 лиц., 4 изн., 3 лиц., [2 изн., 2 лиц.] 3 раза, 2 изн., 3 лиц., 4 изн., 2 лиц., 2 изн., повторить от * до **, 2 изн., 2 лиц., [1 изн., 1 лиц.] 4 раза, 3 лиц.
- Ряд 7 (ЛС) :** 3 лиц., [1 изн., 1 лиц.] 4 раза, 2 изн., 2 лиц., П1Пи, *сМ, [1 лиц., 1 изн.] 1(1, 2)(2, 3, 3)раз(а), 1 лиц., сМ, П1Ли, 2 лиц., 2 изн., 4 лиц., [2 изн., 2 лиц.] 2 раза, 2 изн., 4 лиц., 2 изн., 2 лиц., П1Пи, сМ, [1 лиц., 1 изн.] 1(1, 2)(2, 3, 3)раз(а), 1 лиц., сМ**, П1Ли, 2 лиц., 2 изн., 4 лиц., 3 лиц., [2 лиц., 2 изн.] 3 раза, 2 лиц., 3 лиц., 4 лиц., 2 изн., 2 лиц., П1Пи, повторить от * до **, П1Ли, 2 лиц., 2 изн., [1 лиц., 1 изн.] 4 раза, 3 лиц.
ВП: 138 (138, 146)(146, 154, 154)
- Ряд 8 (ИС) :** 3 лиц., [1 лиц., 1 изн.] 4 раза, 2 лиц., 2 изн., 1 лиц., *сМ, [1 изн., 1 лиц.] 1(1, 2)(2, 3, 3)раз(а), 1 изн., сМ, 1 лиц., 2 изн., 2 лиц., 4 изн., [2 лиц., 2 изн.] 2 раза, 2 лиц., 4 изн., 2 лиц., 2 изн., 1 лиц., сМ, [1 изн., 1 лиц.] 1(1, 2)(2, 3, 3)раз(а), 1 изн., сМ**, 1 лиц., 2 изн., 2 лиц., 4 изн., 3 лиц., [2 изн., 2 лиц.] 3 раза, 2 изн., 3 лиц., 4 изн., 2 лиц., 2 изн., 1 лиц., повторить от * до **, 1 лиц., 2 изн., 2 лиц., [1 изн., 1 лиц.] 4 раза, 3 лиц.
- Ряд 9 (ЛС) :** 3 лиц., [1 изн., 1 лиц.] 4 раза, П1Л, 2 изн., 2 лиц., 1 изн., П1Пи, *сМ, [1 лиц., 1 изн.] 1(1, 2)(2, 3, 3)раз(а), 1 лиц., сМ, П1Ли, 1 изн., 2 лиц., 2 изн., 4 лиц., 2 изн., ЗЛКи, ЗПКи, 2 изн., 4 лиц., 2 изн., 2 лиц., 1 изн., П1Пи, сМ, [1 лиц., 1 изн.] 1(1, 2)(2, 3, 3)раз(а), 1 лиц., сМ**, П1Ли, 1 изн., 2 лиц., 2 изн., 4 лиц., 3 лиц., ЗЛКи, ЗПКи, 2 изн., ЗЛКи, ЗПКи, 3 лиц., 4 лиц., 2 изн., 2 лиц., 1 изн., П1Пи, повторить от * до **, П1Ли, 1 изн., 2 лиц., 2 изн., П1П, [1 лиц., 1 изн.] 4 раза, 3 лиц. ВП: 148 (148, 156)(156, 164, 164)
- Ряд 10 (ИС) :** 3 лиц., [1 лиц., 1 изн.] 4 раза, 1 изн., 2 лиц., 2 изн., 2 лиц., *сМ, [1 изн., 1 лиц.] 1(1, 2)(2, 3, 3)раз(а), 1 изн., сМ, 2 лиц., 2 изн., 2 лиц., [4 изн., 3 лиц.] 2 раза, 4 изн., 2 лиц., 2 изн., 2 лиц., сМ, [1 изн., 1 лиц.] 1(1, 2)(2, 3, 3)раз(а), 1 изн., сМ**, 2 лиц., 2 изн., 2 лиц., [4 изн., 4 лиц.] 3 раза, 4 изн., 2 лиц., 2 изн., 2 лиц., повторить от * до **, 2 лиц., 2 изн., 2 лиц., 1 изн., [1 изн., 1 лиц.] 4 раза, 3 лиц.
- Ряд 11 (ЛС) :** 3 лиц., [1 изн., 1 лиц.] 4 раза, 1 лиц., 2 изн., 2 лиц., 2 изн., П1Пи, *сМ, [1 лиц., 1 изн.] 1(1, 2)(2, 3, 3)раз(а), 1 лиц., сМ, П1Ли, 2 изн., 2 лиц., 2 изн., УП, 3 лиц., З-ОУП, 3 лиц., УП, 2 изн., 2 лиц., 2 изн., П1Пи, сМ, [1 лиц., 1 изн.] 1(1, 2)(2, 3, 3)раз(а), 1 лиц., сМ**, П1Ли, 2 изн., 2 лиц., 2 изн., УП, 4 изн., [З-ОУП, 4 изн.] 2 раза, УП, 2 изн., 2 лиц., 2 изн., П1Пи, повторить от * до **, П1Ли, 2 изн., 2 лиц., 2 изн., 1 лиц., [1 лиц., 1 изн.] 4 раза, 3 лиц. ВП: 156 (156, 164)(164, 172, 172)
- Ряд 12 (ИС) :** 3 лиц., [1 лиц., 1 изн.] 4 раза, 1 изн., 2 лиц., 2 изн., 3 лиц., *сМ, [1 изн., 1 лиц.] 1(1, 2)(2, 3, 3)раз(а), 1 изн., сМ, 3 лиц., 2 изн., 2 лиц., [4 изн., 3 лиц.] 2 раза, 4 изн., 2 лиц., 2 изн., 3 лиц., сМ, [1 изн., 1 лиц.] 1(1, 2)(2, 3, 3)раз(а), 1 изн., сМ**, 3 лиц., 2 изн., 2 лиц., [4 изн., 4 лиц.] 3 раза, 4 изн., 2 лиц., 2 изн., 3 лиц., повторить от * до **, 3 лиц., 2 изн., 2 лиц., 1 изн., [1 изн., 1 лиц.] 4 раза, 3 лиц.
- Ряд 13 (ЛС) :** 3 лиц., [1 изн., 1 лиц.] 4 раза, 1 лиц., 2 изн., 2 лиц., 3 лиц., П1Пи, *сМ, [1 лиц., 1 изн.] 1(1, 2)(2, 3, 3)раз(а), 1 лиц., сМ, П1Ли, 3 лиц., 2 лиц., 2 изн., 4 лиц., 2 изн., ЗПКи, ЗЛКи, 2 изн., 4 лиц., 2 изн., 2 лиц., 3 лиц., П1Пи, сМ, [1 лиц., 1 изн.] 1(1, 2)(2, 3, 3)раз(а), 1 лиц., сМ**, П1Ли, 3 лиц., 2 лиц., 2 изн., 4 лиц., 3 лиц., ЗПКи, ЗЛКи, 2 изн., ЗПКи, ЗЛКи, 3 лиц., 4 лиц., 2 изн., 2 лиц., 3 лиц., П1Пи, повторить от * до **, П1Ли, 3 лиц., 2 лиц.,

2 изн., 1 лиц., [1 лиц., 1 изн.] 4 раза, 3 лиц. ВП: 164 (164, 172) (172, 180, 180)

Ряд 14 (ИС) : 3 лиц., [1 лиц., 1 изн.] 4 раза, 1 изн., 2 лиц., 2 изн., 4 лиц., *сМ, [1 изн., 1 лиц.] 1(1, 2) (2, 3, 3)раз(а), 1 изн., сМ, 4 лиц., 2 изн., 2 лиц., 4 изн., [2 лиц., 2 изн.] 2 раза, 2 лиц., 4 изн., 2 лиц., 2 изн., 4 лиц., сМ, [1 изн., 1 лиц.] 1(1, 2) (2, 3, 3)раз(а), 1 изн., сМ**, 4 лиц., 2 изн., 2 лиц., 4 изн., 3 лиц., [2 изн., 2 лиц.] 3 раза, 2 изн., 3 лиц., 4 изн., 2 лиц., 2 изн., 4 лиц., повторить от * до **, 4 лиц., 2 изн., 2 лиц., 1 изн., [1 изн., 1 лиц.] 4 раза, 3 лиц.

Ряд 15 (ЛС) : 3 лиц., [1 изн., 1 лиц.] 4 раза, П1Л, 1 лиц., 2 изн., 2 лиц., 4 изн., П1П, *сМ, [1 лиц., 1 изн.] 1(1, 2) (2, 3, 3)раз(а), 1 лиц., сМ, П1Л, 4 изн., 2 лиц., 2 изн., 4 лиц., [2 изн., 2 лиц.] 2 раза, 2 изн., 4 лиц., 2 изн., 2 лиц., 4 изн., П1П, сМ, [1 лиц., 1 изн.] 1(1, 2) (2, 3, 3)раз(а), 1 лиц., сМ**, П1Л, 4 изн., 2 лиц., 2 изн., 4 лиц., 3 лиц., [2 лиц., 2 изн.] 3 раза, 2 лиц., 3 лиц., 4 лиц., 2 изн., 2 лиц., 4 изн., П1П, повторить от * до **, П1Л, 4 изн., 2 лиц., 2 изн., 1 лиц., П1П, [1 лиц., 1 изн.] 4 раза, 3 лиц. ВП: 174 (174, 182) (182, 190, 190)

Ряд 16 (ИС) : 3 лиц., [1 лиц., 1 изн.] 4 раза, 2 изн., 2 лиц., 2 изн., 4 лиц., 1 изн., *сМ, [1 изн., 1 лиц.] 1(1, 2) (2, 3, 3)раз(а), 1 изн., сМ, 1 изн., 4 лиц., 2 изн., 2 лиц., 4 изн., [2 лиц., 2 изн.] 2 раза, 2 лиц., 4 изн., 2 лиц., 2 изн., 4 лиц., 1 изн., сМ, [1 изн., 1 лиц.] 1(1, 2) (2, 3, 3)раз(а), 1 изн., сМ**, 1 изн., 4 лиц., 2 изн., 2 лиц., 4 изн., 3 лиц., [2 изн., 2 лиц.] 3 раза, 2 изн., 3 лиц., 4 изн., 2 лиц., 2 изн., 4 лиц., 1 изн., повторить от * до **, 1 изн., 4 лиц., 2 изн., 2 лиц., 2 изн., [1 изн., 1 лиц.] 4 раза, 3 лиц.

Ряд 17 (ЛС) : 3 лиц., [1 изн., 1 лиц.] 4 раза, [2 лиц., 2 изн.] 2 раза, ПК, 1 изн., , 1 лиц., П1П, *сМ, [1 лиц., 1 изн.] 1(1, 2) (2, 3, 3)раз(а), 1 лиц., сМ, П1Л, 1 лиц., 1 изн., ПК, 2 изн., 2 лиц., 2 изн., УП, [2 изн., 2 лиц.] 2 раза, 2 изн., УП, 2 изн., 2 лиц., 2 изн., ПК, 1 изн., 1 лиц., П1П, сМ, [1 лиц., 1 изн.] 1(1, 2) (2, 3, 3)раз(а), 1 лиц., сМ**, П1Л, 1 лиц., 1 изн., ПК, 2 изн., 2 лиц., 2 изн., УП, 3 лиц., [2 лиц., 2 изн.] 3 раза, 2 лиц., 3 лиц., УП, 2 изн., 2 лиц., 2 изн., ПК, 1 изн., 1 лиц., П1П, повторить от * до **, П1Л, 1 лиц., 1 изн., ПК, [2 изн., 2 лиц.] 2 раза, [1 лиц., 1 изн.] 4 раза, 3 лиц. ВП: 182 (182, 190) (190, 198, 198)

Ряд 18 (ИС) : 3 лиц., [1 лиц., 1 изн.] 4 раза, 2 изн., 2 лиц., 2 изн., 4 лиц., 2 изн., *сМ, [1 изн., 1 лиц.] 1(1, 2) (2, 3, 3)раз(а), 1 изн., сМ, 2 изн., 4 лиц., 2 изн., 2 лиц., 4 изн., [2 лиц., 2 изн.] 2 раза, 2 лиц., 4 изн., 2 лиц., 2 изн., 4 лиц., 2 изн., сМ, [1 изн., 1 лиц.] 1(1, 2) (2, 3, 3)раз(а), 1 изн., сМ**, 2 изн., 4 лиц., 2 изн., 2 лиц., 4 изн., 3 лиц., [2 изн., 2 лиц.] 3 раза, 2 изн., 3 лиц., 4 изн., 2 лиц., 2 изн., 4 лиц., 2 изн., повторить от * до **, 2 изн., 4 лиц., 2 изн., 2 лиц., 2 изн., [1 изн., 1 лиц.] 4 раза, 3 лиц.

Ряд 19 (ЛС) : 3 лиц., [1 изн., 1 лиц.] 4 раза, 2 лиц., 2 изн., 2 лиц., 3 лиц., ЗПКи, П1Пи, *сМ, [1 лиц., 1 изн.] 1(1, 2) (2, 3, 3)раз(а), 1 лиц., сМ, П1Ли, ЗЛКи, 3 лиц., 2 лиц., 2 изн., 4 лиц., [2 изн., 2 лиц.] 2 раза, 2 изн., 4 лиц., 2 изн., 2 лиц., 3 лиц., ЗПКи, П1Пи, сМ, [1 лиц., 1 изн.] 1(1, 2) (2, 3, 3)раз(а), 1 лиц., сМ**, П1Ли, ЗЛКи, 3 лиц., 2 лиц., 2 изн., 4 лиц., 3 лиц., [2 лиц., 2 изн.] 3 раза, 2 лиц., 3 лиц., 4 лиц., 2 изн., 2 лиц., 3 лиц., ЗПКи, П1Пи, повторить от * до **, П1Ли, ЗЛКи, 3 лиц., 2 лиц., 2 изн., 2 лиц., [1 лиц., 1 изн.] 4 раза, 3 лиц. ВП: 190 (190, 198) (198, 206, 206)

Ряд 20 (ИС) : 3 лиц., [1 лиц., 1 изн.] 4 раза, 2 изн., 2 лиц., 2 изн., 3 лиц., 2 изн., 2 лиц., *сМ, [1 изн., 1 лиц.] 1(1, 2) (2, 3, 3)раз(а), 1 изн., сМ, 2 лиц., 2 изн., 3 лиц., 2 изн., 2 лиц., 4 изн., [2 лиц., 2 изн.] 2 раза, 2 лиц., 4 изн., 2 лиц., 2 изн., 3 лиц., 2 изн., 2 лиц., сМ, [1 изн., 1 лиц.] 1(1, 2) (2, 3, 3)раз(а), 1 изн., сМ**, 2 лиц., 2 изн., 3 лиц., 2 изн., 2 лиц., 4 изн., 3 лиц., [2 изн., 2 лиц.] 3 раза, 2 изн., 3 лиц., 4 изн., 2 лиц., 2 изн., 3 лиц., 2 изн., 2 лиц., повторить от * до **, 2 лиц., 2 изн., 3 лиц., 2 изн., 2 лиц., 2 изн., [1 изн., 1 лиц.] 4 раза, 3 лиц.

Ряд 21 (ЛС) : 3 лиц., [1 изн., 1 лиц.] 4 раза, П1Л, [2 лиц., 2 изн.] 2 раза, ЗПКи, 2 изн., П1Пи, *сМ, [1 лиц., 1 изн.] 1(1, 2) (2, 3, 3)раз(а), 1 лиц., сМ, П1Ли, 2 изн., ЗЛКи, 2 изн., 2 лиц., 2 изн., 4 лиц., 2 изн., ЗЛКи, ЗПКи, 2 изн., 4 лиц., 2 изн., 2 лиц., 2 изн., ЗПКи, 2 изн., П1Пи, сМ, [1 лиц., 1 изн.] 1(1, 2) (2, 3, 3)раз(а), 1 лиц., сМ**, П1Ли, 2 изн., ЗЛКи, 2 изн., 2 лиц., 2 изн., 4 лиц., 3 лиц., 2 лиц., 2 изн., ЗЛКи, ЗПКи, 2 изн., 2 лиц., 3 лиц., 4 лиц., 2 изн., 2 лиц., 2 изн., ЗПКи, 2 изн., П1Пи, повторить от * до **, П1Ли, 2 изн., ЗЛКи, [2 изн., 2 лиц.] 2 раза, П1П, [1 лиц., 1 изн.] 4 раза, 3 лиц. ВП: 200 (200, 208) (208, 216, 216)

Ряд 22 (ИС) : 3 лиц., [1 лиц., 1 изн.] 4 раза, 3 лиц., [2 лиц., 2 изн.] 2 раза, 4 лиц., *сМ, [1 изн., 1 лиц.] 1(1, 2) (2, 3, 3)раз(а), 1 изн., сМ, 4 лиц., [2 изн., 2 лиц.] 2 раза, [4 изн., 3 лиц.] 2 раза,

4 изн., [2 лиц., 2 изн.] 2 раза, 4 лиц., сМ, [1 изн., 1 лиц.] 1(1, 2)(2, 3, 3) раз(а), 1 изн., сМ**, 4 лиц., [2 изн., 2 лиц.] 2 раза, [4 изн., 3 лиц., 2 изн., 3 лиц.] 2 раза, 4 изн., [2 лиц., 2 изн.] 2 раза, 4 лиц., повторить от * до **, 4 лиц., [2 изн., 2 лиц.] 2 раза, 3 лиц., [1 изн., 1 лиц.] 4 раза, 3 лиц.

Ряд 23 (ЛС) : 3 лиц., [1 изн., 1 лиц.] 4 раза, 3 лиц., [2 изн., 2 лиц.] 2 раза, 1 изн., ПК, 2 изн., П1П, *сМ, [1 лиц., 1 изн.] 1(1, 2)(2, 3, 3)раз(а), 1 лиц., сМ, П1Л, 2 изн., ПК, 1 изн., [2 лиц., 2 изн.] 2 раза, УП, 3 лиц., 3-ОУП, 3 лиц., УП, [2 изн., 2 лиц.] 2 раза, 1 изн., ПК, 2 изн., П1П, сМ, [1 лиц., 1 изн.] 1(1, 2)(2, 3, 3)раз(а), 1 лиц., сМ**, П1Л, 2 изн., ПК, 1 изн., [2 лиц., 2 изн.] 2 раза, УП, 3 лиц., 2 лиц., 3 лиц., 3-ОУП, 3 лиц., 2 лиц., 3 лиц., УП, [2 изн., 2 лиц.] 2 раза, 1 изн., ПК, 2 изн., П1П, повторить от * до **, П1Л, 2 изн., ПК, 1 изн., [2 лиц., 2 изн.] 2 раза, 3 лиц., [1 лиц., 1 изн.] 4 раза, 3 лиц. ВП: 208 (208, 216)(216, 224, 224)

Ряд 24 (ИС) : 3 лиц., [1 лиц., 1 изн.] 4 раза, 3 лиц., [2 лиц., 2 изн.] 2 раза, 4 лиц., 1 изн., *сМ, [1 изн., 1 лиц.] 1(1, 2)(2, 3, 3)раз(а), 1 изн., сМ, 1 изн., 4 лиц., [2 изн., 2 лиц.] 2 раза, [4 изн., 3 лиц.] 2 раза, 4 изн., [2 лиц., 2 изн.] 2 раза, 4 лиц., 1 изн., сМ, [1 изн., 1 лиц.] 1(1, 2)(2, 3, 3) раз(а), 1 изн., сМ**, 1 изн., 4 лиц., [2 изн., 2 лиц.] 2 раза, [4 изн., 3 лиц., 2 изн., 3 лиц.] 2 раза, 4 изн., [2 лиц., 2 изн.] 2 раза, 4 лиц., 1 изн., повторить от * до **, 1 изн., 4 лиц., [2 изн., 2 лиц.] 2 раза, 3 лиц., [1 изн., 1 лиц.] 4 раз(а), 3 лиц.

Ряд 25 (ЛС) : 3 лиц., [1 изн., 1 лиц.] 4 раза, П1Л, 3 лиц., 2 изн., 2 лиц., 2 изн., ЗЛКи, 3 лиц., 1 лиц., П1П, *сМ, [1 лиц., 1 изн.] 1(1, 2)(2, 3, 3)раз(а), 1 лиц., сМ, П1Л, 1 лиц., 3 лиц., ЗПКи, 2 изн., 2 лиц., 2 изн., 4 лиц., 2 изн., ЗПКи, ЗЛКи, 2 изн., 4 лиц., 2 изн., 2 лиц., 2 изн., ЗЛКи, 3 лиц., 1 лиц., П1П, сМ, [1 лиц., 1 изн.] 1(1, 2)(2, 3, 3)раз(а), 1 лиц., сМ**, П1Л, 1 лиц., 3 лиц., ЗПКи, 2 изн., 2 лиц., 2 изн., 4 лиц., 3 лиц., 2 лиц., 2 изн., ЗПКи, ЗЛКи, 2 изн., 2 лиц., 3 лиц., 4 лиц., 2 изн., 2 лиц., 2 изн., ЗЛКи, 3 лиц., 1 лиц., П1П, повторить от * до **, П1Л, 1 лиц., 3 лиц., ЗПКи, 2 изн., 2 лиц., 2 изн., 3 лиц., П1П, [1 лиц., 1 изн.] 4 раза, 3 лиц. ВП: 218 (218, 226)(226, 234, 234)

Ряд 26 (ИС) : 3 лиц., [1 лиц., 1 изн.] 4 раза, 4 изн., 2 лиц., [2 изн., 3 лиц.] 2 раза, 2 изн., *сМ, [1 изн., 1 лиц.] 1(1, 2)(2, 3, 3)раз(а), 1 изн., сМ, 2 изн., [3 лиц., 2 изн.] 2 раза, 2 лиц., 4 изн., [2 лиц., 2 изн.] 2 раза, 2 лиц., 4 изн., 2 лиц., 2 изн., [3 лиц., 2 изн.] 2 раза, сМ, [1 изн., 1 лиц.] 1(1, 2)(2, 3, 3) раз(а), 1 изн., сМ**, 2 изн., [3 лиц., 2 изн.] 2 раза, 2 лиц., 4 изн., 3 лиц., [2 изн., 2 лиц.] 3 раза, 2 изн., 3 лиц., 4 изн., 2 лиц., [2 изн., 3 лиц.] 2 раза, 2 изн., повторить от * до **, [2 изн., 3 лиц.] 2 раза, 2 изн., 2 лиц., 4 изн., [1 изн., 1 лиц.] 4 раза, 3 лиц.

Ряд 27 (ЛС) : 3 лиц., [1 изн., 1 лиц.] 4 раза, 4 лиц., 2 изн., 2 лиц., 3 лиц., ЗЛКи, 2 изн., 2 лиц., П1Пи, *сМ, [1 лиц., 1 изн.] 1(1, 2)(2, 3, 3)раз(а), 1 лиц., сМ, П1Ли, 2 лиц., 2 изн., ЗПКи, 3 лиц., 2 лиц., 2 изн., 4 лиц., [2 изн., 2 лиц.] 2 раза, 2 изн., 4 лиц., 2 изн., 2 лиц., 3 лиц., ЗЛКи, 2 изн., 2 лиц., П1Пи, сМ, [1 лиц., 1 изн.] 1(1, 2)(2, 3, 3)раз(а), 1 лиц., сМ**, П1Ли, 2 лиц., 2 изн., ЗПКи, 3 лиц., 2 лиц., 2 изн., 4 лиц., 3 лиц., [2 лиц., 2 изн.] 3 раза, 2 лиц., 3 лиц., 4 лиц., 2 изн., 2 лиц., 3 лиц., ЗЛКи, 2 изн., 2 лиц., П1Пи, повторить от * до **, П1Ли, 2 лиц., 2 изн., ЗПКи, 3 лиц., 2 лиц., 2 изн., 4 лиц., [1 лиц., 1 изн.] 4 раза, 3 лиц. ВП: 226 (226, 234)(234, 242, 242)

Ряд 28 (ИС) : 3 лиц., [1 лиц., 1 изн.] 4 раза, 4 изн., 2 лиц., 2 изн., 4 лиц., 2 изн., 2 лиц., 2 изн., 1 лиц., *сМ, [1 изн., 1 лиц.] 1(1, 2)(2, 3, 3)раз(а), 1 изн., сМ, 1 лиц., 2 изн., 2 лиц., 2 изн., 4 лиц., 2 изн., 2 лиц., 4 изн., [2 лиц., 2 изн.] 2 раза, 2 лиц., 4 изн., 2 лиц., 2 изн., 4 лиц., 2 изн., 1 лиц., сМ, [1 изн., 1 лиц.] 1(1, 2)(2, 3, 3) раз(а), 1 изн., сМ**, 1 лиц., 2 изн., 2 лиц., 2 изн., 4 лиц., 2 изн., 2 лиц., 4 изн., 3 лиц., [2 изн., 2 лиц.] 3 раза, 2 изн., 3 лиц., 4 изн., 2 лиц., 2 изн., 4 лиц., 2 изн., 2 лиц., 2 изн., 1 лиц., повторить от * до **, 1 лиц., 2 изн., 2 лиц., 2 изн., 4 лиц., 2 изн., 2 лиц., 4 изн., [1 изн., 1 лиц.] 4 раза, 3 лиц.

Ряд 29 (ЛС) : 3 лиц., [1 изн., 1 лиц.] 4 раза, П1Ли, УП, 2 изн., 2 лиц., 2 изн., ПК, 1 изн., 2 лиц., 2 изн., 2 лиц., 1 изн., П1Пи, *сМ, [1 лиц., 1 изн.] 1(1, 2)(2, 3, 3)раз(а), 1 лиц., сМ, П1Ли, 1 изн., 2 лиц., 2 изн., 2 лиц., 1 изн., ПК, 2 изн., 2 лиц., 2 изн., УП, [2 изн., 2 лиц.] 2 раза, 2 изн., УП, 2 изн., 2 лиц., 2 изн., ПК, 1 изн., 2 лиц., 2 изн., 2 лиц., 1 изн., П1Пи, сМ, [1 лиц., 1 изн.] 1(1, 2)(2, 3, 3)раз(а), 1 лиц., сМ**, П1Ли, 1 изн., 2 лиц., 2 изн., 2 лиц., 1 изн., ПК, 2 изн., 2 лиц., 2 изн., УП, 3 лиц., [2 лиц., 2 изн.] 3 раза, 2 лиц., 3 лиц., УП, 2 изн., 2 лиц., 2 изн., ПК, 1 изн., 2 лиц., 2 изн., 2 лиц., 1 изн., П1Пи, повторить от * до **, П1Ли, 1 изн.,

2 лиц., 2 изн., 2 лиц., 1 изн., ПК, 2 изн., 2 лиц., 2 изн., УП, П1Пи, [1 лиц., 1 изн.] 4 раза,
3 лиц. ВП: 236 (236, 244)(244, 252, 252)

Ряд 30 (ИС) : 3 лиц., [1 лиц., 1 изн.] 4 раза, 1 лиц., 4 изн., 2 лиц., 2 изн., 4 лиц., [2 изн., 2 лиц.] 2 раза,*
сМ, [1 изн., 1 лиц.] 1(1, 2)(2, 3, 3)раз(а), 1 изн., сМ, [2 лиц., 2 изн.] 2 раза, 4 лиц., 2 изн.,
2 лиц., 4 изн., [2 лиц., 2 изн.] 2 раза, 2 лиц., 4 изн., 2 лиц., 2 изн., 4 лиц., [2 изн., 2 лиц.]
2 раза, сМ, [1 изн., 1 лиц.] 1(1, 2)(2, 3, 3) раз(а), 1 изн., сМ**, [2 лиц., 2 изн.] 2 раза,
4 лиц., 2 изн., 2 лиц., 4 изн., 3 лиц., [2 изн., 2 лиц.] 3 раза, 2 изн., 3 лиц., 4 изн., 2 лиц.,
2 изн., 4 лиц., [2 изн., 2 лиц.] 2 раза, повторить от * до **, [2 лиц., 2 изн.] 2 раза, 4 лиц.,
2 изн., 2 лиц., 4 изн., 1 лиц., [1 изн., 1 лиц.] 4 раза, 3 лиц.

Ряд 31 (ЛС) : 3 лиц., [1 изн., 1 лиц.] 4 раза, 1 изн., 4 лиц., 2 изн., 2 лиц., 3 лиц., ЗПКи, 2 изн., 2 лиц.,
2 изн., П1П,* сМ, [1 лиц., 1 изн.] 1(1, 2)(2, 3, 3)раз(а), 1 лиц., сМ, П1Л, 2 изн., 2 лиц.,
2 изн., ЗЛКи, 3 лиц., 2 лиц., 2 изн., 4 лиц., [2 изн., 2 лиц.] 2 раза, 2 изн., 4 лиц., 2 изн., 2
лиц., 3 лиц., ЗПКи, 2 изн., 2 лиц., 2 изн., П1П, сМ, [1 лиц., 1 изн.] 1(1, 2)(2, 3, 3)раз(а),
1 лиц., сМ**, П1Л, 2 изн., 2 лиц., 2 изн., ЗЛКи, 3 лиц., 2 лиц., 2 изн., 4 лиц., 3 лиц., [2 лиц.,
2 изн.] 3 раза, 2 лиц., 3 лиц., 4 лиц., 2 изн., 2 лиц., 3 лиц., ЗПКи, 2 изн., 2 лиц., 2 изн., П1П,
повторить от * до **, П1Л, 2 изн., 2 лиц., 2 изн., ЗЛКи, 3 лиц., 2 лиц., 2 изн., 4 лиц., 1 изн.,
[1 лиц., 1 изн.] 4 раза, 3 лиц. ВП: 244 (244, 252)(252, 260, 260)

Ряд 32 (ИС) : 3 лиц., [1 лиц., 1 изн.] 4 раза, 1 лиц., 4 изн., 2 лиц., 2 изн., [3 лиц., 2 изн.] 2 раза, 2 лиц.,
1 изн., *сМ, [1 изн., 1 лиц.] 1(1, 2)(2, 3, 3)раз(а), 1 изн., сМ, 1 изн., 2 лиц., 2 изн.,
[3 лиц., 2 изн.] 2 раза, 2 лиц., 4 изн., [2 лиц., 2 изн.] 2 раза, 2 лиц., 4 изн., 2 лиц., 2 изн.,
[3 лиц., 2 изн.] 2 раза, 2 лиц., 1 изн., сМ, [1 изн., 1 лиц.] 1(1, 2)(2, 3, 3) раз(а), 1 изн.,
сМ**, 1 изн., 2 лиц., 2 изн., [3 лиц., 2 изн.] 2 раза, 2 лиц., 4 изн., 3 лиц., [2 изн., 2 лиц.]
3 раза, 2 изн., 3 лиц., 4 изн., 2 лиц., 2 изн., [3 лиц., 2 изн.] 2 раза, 2 лиц., 1 изн., повторить
от * до **, 1 изн., 2 лиц., 2 изн., [3 лиц., 2 изн.] 2 раза, 2 лиц., 4 изн., 1 лиц., [1 изн.,
1 лиц.] 4 раза, 3 лиц.

Ряд 33 (ЛС) : 3 лиц., [1 изн., 1 лиц.] 4 раза, П1Ли, 1 изн., 4 лиц., 2 изн., 2 лиц., 2 изн., ЗПКи, 3 лиц.,
2 лиц., 2 изн., 1 лиц., П1П, *сМ, [1 лиц., 1 изн.] 1(1, 2)(2, 3, 3) раз(а), 1 лиц., сМ, П1Л,
1 лиц., 2 изн., 2 лиц., 3 лиц., ЗЛКи, 2 изн., 2 лиц., 2 изн., 4 лиц., 2 изн., ЗЛКи, ЗПКи, 2 изн.,
4 лиц., 2 изн., 2 лиц., 2 изн., ЗПКи, 3 лиц., 2 лиц., 2 изн., 1 лиц., П1П, сМ, [1 лиц., 1 изн.]
1(1, 2)(2, 3, 3)раз(а), 1 лиц., сМ**, П1Л, 1 лиц., 2 изн., 2 лиц., 3 лиц., ЗЛКи, 2 изн., 2 лиц.,
2 изн., 4 лиц., 3 лиц., ЗЛКи, ЗПКи, 2 изн., ЗЛКи, ЗПКи, 3 лиц., 4 лиц., 2 изн., 2 лиц., 2 изн.,
ЗПКи, 3 лиц., 2 лиц., 2 изн., 1 лиц., П1П, повторить от * до **, П1Л, 1 лиц., 2 изн., 2 лиц.,
3 лиц., ЗЛКи, 2 изн., 2 лиц., 2 изн., 4 лиц., 1 изн., П1Пи, [1 лиц., 1 изн.] 4 раза, 3 лиц.
ВП: 254 (254, 262)(262, 270, 270)

Ряд 34 (ИС) : 3 лиц., [1 лиц., 1 изн.] 4 раза, 2 лиц., 4 изн., [2 лиц., 2 изн.] 2 раза, 4 лиц., 2 изн., 2 лиц.,
2 изн., *сМ, [1 изн., 1 лиц.] 1(1, 2)(2, 3, 3)раз(а), 1 изн., сМ, 2 изн., 2 лиц., 2 изн., 4 лиц.,
[2 изн., 2 лиц.] 2 раза, [4 изн., 3 лиц.] 2 раза, 4 изн., [2 лиц., 2 изн.] 2 раза, 4 лиц., 2 изн.,
2 лиц., 2 изн., сМ, [1 изн., 1 лиц.] 1(1, 2)(2, 3, 3) раз(а), 1 изн., сМ**, 2 изн., 2 лиц.,
2 изн., 4 лиц., [2 изн., 2 лиц.] 2 раза, [4 изн., 4 лиц.] 3 раза, 4 изн., [2 лиц., 2 изн.] 2 раза,
4 лиц., 2 изн., 2 лиц., 2 изн., повторить от * до **, 2 изн., 2 лиц., 2 изн., 4 лиц., [2 изн.,
2 лиц.] 2 раза, 4 изн., 2 лиц., [1 изн., 1 лиц.] 4 раза, 3 лиц.

Ряд 35 (ЛС) : 3 лиц., [1 изн., 1 лиц.] 4 раза, 2 изн., УП, [2 изн., 2 лиц.] 2 раза, 1 изн., ПК, [2 изн.,
2 лиц.] 2 раза, П1Пи,* сМ, [1 лиц., 1 изн.] 1(1, 2)(2, 3, 3) раз(а), 1 лиц., сМ, П1Ли,
[2 лиц., 2 изн.] 2 раза, ПК, 1 изн., [2 лиц., 2 изн.] 2 раза, УП, 3 лиц., 3-ОУП, 3 лиц., УП,
[2 изн., 2 лиц.] 2 раза, 1 изн., ПК, [2 изн., 2 лиц.] 2 раза, П1Пи, сМ, [1 лиц., 1 изн.] 1(1,
2)(2, 3, 3)раз(а), 1 лиц., сМ**, П1Ли, [2 лиц., 2 изн.] 2 раза, ПК, 1 изн., [2 лиц., 2 изн.]
2 раза, УП, [4 изн., 3-ОУП] 2 раза, 4 изн., УП, [2 изн., 2 лиц.] 2 раза, 1 изн., ПК, [2 изн.,
2 лиц.] 2 раза, П1Пи, повторить от * до **, П1Ли, [2 лиц., 2 изн.] 2 раза, ПК, 1 изн.,
[2 лиц., 2 изн.] 2 раза, УП, 2 изн., [1 лиц., 1 изн.] 4 раза, 3 лиц.

ВП: 262 (262, 270)(270, 278, 278)

Ряд 36 (ИС) : 3 лиц., [1 лиц., 1 изн.] 4 раза, 2 лиц., 4 изн., [2 лиц., 2 изн.] 2 раза, 4 лиц., 2 изн., 2 лиц.,
2 изн., 1 лиц., *сМ, [1 изн., 1 лиц.] 1(1, 2)(2, 3, 3)раз(а), 1 изн., сМ, 1 лиц., 2 изн., 2 лиц.,
2 изн., 4 лиц., [2 изн., 2 лиц.] 2 раза, [4 изн., 3 лиц.] 2 раза, 4 изн., [2 лиц., 2 изн.] 2 раза,

4 лиц., 2 изн., 2 лиц., 2 изн., 1 лиц., **сМ**, [1 изн., 1 лиц.] 1(1, 2)(2, 3, 3) раз(а), 1 изн., **сМ****, 1 лиц., 2 изн., 2 лиц., 2 изн., 4 лиц., [2 изн., 2 лиц.] 2 раза, [4 изн., 4 лиц.] 3 раза, 4 изн., [2 лиц., 2 изн.] 2 раза, 4 лиц., 2 изн., 2 лиц., 2 изн., 1 лиц., повторить от * до **, 1 лиц., 2 изн., 2 лиц., 2 изн., 4 лиц., [2 изн., 2 лиц.] 2 раза, 4 изн., 2 лиц., [1 изн., 1 лиц.] 4 раза, 3 лиц.

Ряд 37 (ЛС) : 3 лиц., [1 изн., 1 лиц.] 4 раза, П1Л, 2 изн., 4 лиц., 2 изн., 2 лиц., 2 изн., ЗЛКи, 3 лиц., 2 лиц., 2 изн., 2 лиц., 1 изн., П1Пи, ***сМ**, [1 лиц., 1 изн.] 1(1, 2)(2, 3, 3) раз(а), 1 лиц., **сМ**, П1Ли, 1 изн., 2 лиц., 2 изн., 2 лиц., 3 лиц., ЗПКи, 2 изн., 2 лиц., 2 изн., 4 лиц., 2 изн., ЗПКи, ЗЛКи, 2 изн., 4 лиц., 2 изн., 2 лиц., 2 изн., ЗЛКи, 3 лиц., 2 лиц., 2 изн., 2 лиц., 1 изн., П1Пи, **сМ**, [1 лиц., 1 изн.] 1(1, 2)(2, 3, 3) раз(а), 1 лиц., **сМ****, П1Ли, 1 изн., 2 лиц., 2 изн., 2 лиц., 3 лиц., ЗПКи, 2 изн., 2 лиц., 2 изн., 4 лиц., 3 лиц., ЗПКи, ЗЛКи, 2 изн., ЗПКи, ЗЛКи, 3 лиц., 4 лиц., 2 изн., 2 лиц., 2 изн., ЗЛКи, 3 лиц., 2 лиц., 2 изн., 2 лиц., 1 изн., П1Пи, повторить от * до **, П1Ли, 1 изн., 2 лиц., 2 изн., 2 лиц., 3 лиц., ЗПКи, 2 изн., 2 лиц., 2 изн., 4 лиц., 2 изн., П1П, [1 лиц., 1 изн.] 4 раза, 3 лиц. ВП: 272 (272, 280)(280, 288, 288)

Ряд 38 (ИС) : 3 лиц., [1 лиц., 1 изн.] 4 раза, 1 изн., 2 лиц., 4 изн., 2 лиц., [2 изн., 3 лиц.] 2 раза, [2 изн., 2 лиц.] 2 раза, ***сМ**, [1 изн., 1 лиц.] 1(1, 2)(2, 3, 3) раз(а), 1 изн., **сМ**, [2 лиц., 2 изн.] 2 раза, [3 лиц., 2 изн.] 2 раза, 2 лиц., 4 изн., [2 лиц., 2 изн.] 2 раза, 2 лиц., 4 изн., 2 лиц., [2 изн., 3 лиц.] 2 раза, [2 изн., 2 лиц.] 2 раза, **сМ**, [1 изн., 1 лиц.] 1(1, 2)(2, 3, 3) раз(а), 1 изн., **сМ****, [2 лиц., 2 изн.] 2 раза, [3 лиц., 2 изн.] 2 раза, 2 лиц., 4 изн., 3 лиц., [2 изн., 2 лиц.] 3 раза, 2 изн., 3 лиц., 4 изн., 2 лиц., [2 изн., 3 лиц.] 2 раза, [2 изн., 2 лиц.] 2 раза, повторить от * до **, [2 лиц., 2 изн.] 2 раза, [3 лиц., 2 изн.] 2 раза, 2 лиц., 4 изн., 2 лиц., 1 изн., [1 изн., 1 лиц.] 4 раза, 3 лиц.

Ряд 39 (ЛС) : 3 лиц., [1 изн., 1 лиц.] 4 раза, 1 лиц., 2 изн., 4 лиц., 2 изн., 2 лиц., 3 лиц., ЗЛКи, [2 изн., 2 лиц.] 2 раза, 2 изн., П1П, ***сМ**, [1 лиц., 1 изн.] 1(1, 2)(2, 3, 3) раз(а), 1 лиц., **сМ**, П1Л, [2 изн., 2 лиц.] 2 раза, 2 изн., ЗПКи, 3 лиц., 2 лиц., 2 изн., 4 лиц., [2 изн., 2 лиц.] 2 раза, 2 изн., 4 лиц., 2 изн., 2 лиц., 3 лиц., ЗЛКи, [2 изн., 2 лиц.] 2 раза, 2 изн., П1П, **сМ**, [1 лиц., 1 изн.] 1(1, 2)(2, 3, 3) раз(а), 1 лиц., **сМ****, П1Л, [2 изн., 2 лиц.] 2 раза, 2 изн., ЗПКи, 3 лиц., 2 лиц., 2 изн., 4 лиц., 3 лиц., [2 лиц., 2 изн.] 3 раза, 2 лиц., 3 лиц., 4 лиц., 2 изн., 2 лиц., 3 лиц., ЗЛКи, [2 изн., 2 лиц.] 2 раза, 2 изн., П1П, повторить от * до **, П1Л, [2 изн., 2 лиц.] 2 раза, 2 изн., ЗПКи, 3 лиц., 2 лиц., 2 изн., 4 лиц., 2 изн., 1 лиц., [1 лиц., 1 изн.] 4 раза, 3 лиц. ВП: 280 (280, 288)(288, 296, 296)

Ряд 40 (ИС) : 3 лиц., [1 лиц., 1 изн.] 4 раза, 1 изн., 2 лиц., 4 изн., 2 лиц., 2 изн., 4 лиц., [2 изн., 2 лиц.] 3 раза, 1 изн., ***сМ**, [1 изн., 1 лиц.] 1(1, 2)(2, 3, 3) раз(а), 1 изн., **сМ**, 1 изн., [2 лиц., 2 изн.] 3 раза, 4 лиц., 2 изн., 2 лиц., 4 изн., [2 лиц., 2 изн.] 2 раза, 2 лиц., 4 изн., 2 лиц., 2 изн., 4 лиц., [2 изн., 2 лиц.] 3 раза, 1 изн., **сМ**, [1 изн., 1 лиц.] 1(1, 2)(2, 3, 3) раз(а), 1 изн., **сМ****, 1 изн., [2 лиц., 2 изн.] 3 раза, 4 лиц., 2 изн., 2 лиц., 4 изн., 3 лиц., [2 изн., 2 лиц.] 3 раза, 2 изн., 3 лиц., 4 изн., 2 лиц., 2 изн., 4 лиц., [2 изн., 2 лиц.] 3 раза, 1 изн., повторить от * до **, 1 изн., [2 лиц., 2 изн.] 3 раза, 4 лиц., 2 изн., 2 лиц., 4 изн., 2 лиц., 1 изн., [1 изн., 1 лиц.] 4 раза, 3 лиц.

Ряд 41 (ЛС) : 3 лиц., [1 изн., 1 лиц.] 4 раза, П1Л, 1 лиц., 2 изн., УП, 2 изн., 2 лиц., 2 изн., ПК, 1 изн., [2 лиц., 2 изн.] 3 раза, 1 лиц., П1П, ***сМ**, [1 лиц., 1 изн.] 1(1, 2)(2, 3, 3) раз(а), 1 лиц., **сМ**, П1Л, 1 лиц., [2 изн., 2 лиц.] 3 раза, 1 изн., ПК, 2 изн., 2 лиц., 2 изн., УП, [2 изн., 2 лиц.] 2 раза, 2 изн., УП, 2 изн., 2 лиц., 2 изн., ПК, 1 изн., [2 лиц., 2 изн.] 3 раза, 1 лиц., П1П, **сМ**, [1 лиц., 1 изн.] 1(1, 2)(2, 3, 3) раз(а), 1 лиц., **сМ****, П1Л, 1 лиц., [2 изн., 2 лиц.] 3 раза, 1 изн., ПК, 2 изн., 2 лиц., 2 изн., УП, 3 лиц., [2 лиц., 2 изн.] 3 раза, 2 лиц., 3 лиц., УП, 2 изн., 2 лиц., 2 изн., ПК, 1 изн., [2 лиц., 2 изн.] 3 раза, 1 лиц., П1П, повторить от * до **, П1Л, 1 лиц., [2 изн., 2 лиц.] 3 раза, 1 изн., ПК, 2 изн., 2 лиц., 2 изн., УП, 2 изн., 1 лиц., П1П, [1 лиц., 1 изн.] 4 раза, 3 лиц. ВП: 290 (290, 298)(298, 306, 306)

Ряд 42 (ИС) : 3 лиц., [1 лиц., 1 изн.] 4 раза, 2 изн., 2 лиц., 4 изн., 2 лиц., 2 изн., 4 лиц., [2 изн., 2 лиц.] 3 раза, 2 изн., ***сМ**, [1 изн., 1 лиц.] 1(1, 2)(2, 3, 3) раз(а), 1 изн., **сМ**, [2 изн., 2 лиц.] 3 раза, 2 изн., 4 лиц., 2 изн., 2 лиц., 4 изн., 2 лиц., [2 изн., 2 лиц.] 2 раза, 4 изн., 2 лиц., 2 изн., 4 лиц., [2 изн., 2 лиц.] 3 раза, 2 изн., **сМ**, [1 изн., 1 лиц.] 1(1, 2)(2, 3, 3) раз(а), 1 изн., **сМ****, [2 изн., 2 лиц.] 3 раза, 2 изн., 4 лиц., 2 изн., 2 лиц., 4 изн., 3 лиц., [2 изн., 2 лиц.]

3 раза, 2 изн., 3 лиц., 4 изн., 2 лиц., 2 изн., 4 лиц., [2 изн., 2 лиц.] 3 раза, 2 изн., повторить от * до **, [2 изн., 2 лиц.] 3 раза, 2 изн., 4 лиц., 2 изн., 2 лиц., 4 изн., 2 лиц., 2 изн., [1 изн., 1 лиц.] 4 раза, 3 лиц.

Ряд 43 (ЛС) : 3 лиц., [1 изн., 1 лиц.] 4 раза, 2 лиц., 2 изн., 4 лиц., 2 изн., 2 лиц., 3 лиц., ЗПКи, [2 изн., 2 лиц.] 3 раза, П1Пи, *сМ, [1 лиц., 1 изн.] 1(1, 2)(2, 3, 3) раз(а), 1 лиц., сМ, П1Ли, [2 лиц., 2 изн.] 3 раза, ЗЛКи, 3 лиц., 2 лиц., 2 изн., 4 лиц., [2 изн., 2 лиц.] 2 раза, 2 изн., 4 лиц., 2 изн., 2 лиц., 3 лиц., ЗПКи, [2 изн., 2 лиц.] 3 раза, П1Пи, сМ, [1 лиц., 1 изн.] 1(1, 2)(2, 3, 3) раз(а), 1 лиц., сМ**, П1Ли, [2 лиц., 2 изн.] 3 раза, ЗЛКи, 3 лиц., 2 лиц., 2 изн., 4 лиц., 3 лиц., [2 лиц., 2 изн.] 3 раза, 2 лиц., 3 лиц., 4 лиц., 2 изн., 2 лиц., 3 лиц., ЗПКи, [2 изн., 2 лиц.] 3 раза, П1Пи, повторить от * до **, П1Ли, [2 лиц., 2 изн.] 3 раза, ЗЛКи, 3 лиц., 2 лиц., 2 изн., 4 лиц., 2 изн., 2 лиц., [1 лиц., 1 изн.] 4 раза, 3 лиц.

ВП: 298 (298, 306)(306, 314, 314)

Ряд 44 (ИС) : 3 лиц., [1 лиц., 1 изн.] 4 раза, 2 изн., 2 лиц., 4 изн., 2 лиц., 2 изн., [3 лиц., 2 изн.] 2 раза, [2 лиц., 2 изн.] 2 раза, 1 лиц., *сМ, [1 изн., 1 лиц.] 1(1, 2)(2, 3, 3) раз(а), 1 изн., сМ, 1 лиц., [2 изн., 2 лиц.] 2 раза, [2 изн., 3 лиц.] 2 раза, 2 изн., 2 лиц., 4 изн., [2 лиц., 2 изн.] 2 раза, 2 лиц., 4 изн., 2 лиц., 2 изн., [3 лиц., 2 изн.] 2 раза, [2 лиц., 2 изн.] 2 раза, 1 лиц., сМ, [1 изн., 1 лиц.] 1(1, 2)(2, 3, 3) раз(а), 1 изн., сМ**, 1 лиц., [2 изн., 2 лиц.] 2 раза, [2 изн., 3 лиц.] 2 раза, 2 изн., 2 лиц., 4 изн., 3 лиц., [2 изн., 2 лиц.] 3 раза, 2 изн., 3 лиц., 4 изн., 2 лиц., 2 изн., [3 лиц., 2 изн.] 2 раза, [2 лиц., 2 изн.] 2 раза, 1 лиц., повторить от * до **, 1 лиц., [2 изн., 2 лиц.] 2 раза, [2 изн., 3 лиц.] 2 раза, 2 изн., 2 лиц., 4 изн., 2 лиц., 2 изн., [1 изн., 1 лиц.] 4 раза, 3 лиц.

Ряд 45 (ЛС) : 3 лиц., [1 изн., 1 лиц.] 4 раза, П1Ли, 2 лиц., 2 изн., 4 лиц., 2 изн., 2 лиц., 2 изн., ЗПКи, 3 лиц., 2 лиц., 2 изн., ЗЛКи, ЗПКи, 1 изн., П1Пи, *сМ, [1 лиц., 1 изн.] 1(1, 2)(2, 3, 3) раз(а), 1 лиц., сМ, П1Ли, 1 изн., ЗЛКи, ЗПКи, 2 изн., 2 лиц., 3 лиц., ЗЛКи, 2 изн., 2 лиц., 2 изн., 4 лиц., 2 изн., ЗЛКи, ЗПКи, 2 изн., 4 лиц., 2 изн., 2 лиц., 2 изн., ЗПКи, 3 лиц., 2 лиц., 2 изн., ЗЛКи, ЗПКи, 1 изн., П1Пи, сМ, [1 лиц., 1 изн.] 1(1, 2)(2, 3, 3) раз(а), 1 лиц., сМ**, П1Ли, 1 изн., ЗЛКи, ЗПКи, 2 изн., 2 лиц., 3 лиц., ЗЛКи, 2 изн., 2 лиц., 2 изн., 4 лиц., 3 лиц., 2 лиц., 2 изн., ЗЛКи, ЗПКи, 2 изн., 2 лиц., 3 лиц., 4 лиц., 2 изн., 2 лиц., 2 изн., ЗПКи, 3 лиц., 2 лиц., 2 изн., ЗЛКи, ЗПКи, 1 изн., П1Пи, повторить от * до **, П1Ли, 1 изн., ЗЛКи, ЗПКи, 2 изн., 2 лиц., 3 лиц., ЗЛКи, 2 изн., 2 лиц., 2 изн., 4 лиц., 2 изн., 2 лиц., П1Пи, [1 лиц., 1 изн.] 4 раза, 3 лиц.

ВП: 308 (308, 316)(316, 324, 324)

Ряд 46 (ИС) : 3 лиц., [1 лиц., 1 изн.] 4 раза, 1 лиц., 2 изн., 2 лиц., 4 изн., [2 лиц., 2 изн.] 2 раза, 4 лиц., 2 изн., 3 лиц., 4 изн., 3 лиц., *сМ, [1 изн., 1 лиц.] 1(1, 2)(2, 3, 3) раз(а), 1 изн., сМ, 3 лиц., 4 изн., 3 лиц., 2 изн., 4 лиц., [2 изн., 2 лиц.] 2 раза, [4 изн., 3 лиц.] 2 раза, 4 изн., [2 лиц., 2 изн.] 2 раза, 4 лиц., 2 изн., 3 лиц., 4 изн., 3 лиц., сМ, [1 изн., 1 лиц.] 1(1, 2)(2, 3, 3) раз(а), 1 изн., сМ**, 3 лиц., 4 изн., 3 лиц., 2 изн., 4 лиц., [2 изн., 2 лиц.] 2 раза, [4 изн., 3 лиц., 2 изн., 3 лиц.] 2 раза, 4 изн., [2 лиц., 2 изн.] 2 раза, 4 лиц., 2 изн., 3 лиц., 4 изн., 3 лиц., повторить от * до **, 3 лиц., 4 изн., 3 лиц., 2 изн., 4 лиц., [2 изн., 2 лиц.] 2 раза, 4 изн., 2 лиц., 2 изн., 1 лиц., [1 изн., 1 лиц.] 4 раза, 3 лиц.

Ряд 47 (ЛС) : 3 лиц., [1 изн., 1 лиц.] 4 раза, 1 изн., 2 лиц., 2 изн., УП, [2 изн., 2 лиц.] 2 раза, 1 изн., ПК, 2 изн., 2 лиц., 3 лиц., 3-ОУП, 3 лиц., П1П, *сМ, [1 лиц., 1 изн.] 1(1, 2)(2, 3, 3) раз(а), 1 лиц., сМ, П1Л, 3 лиц., 3-ОУП, 3 лиц., 2 лиц., 2 изн., ПК, 1 изн., [2 лиц., 2 изн.] 2 раза, УП, 3 лиц., 3-ОУП, 3 лиц., УП, [2 изн., 2 лиц.] 2 раза, 1 изн., ПК, 2 изн., 2 лиц., 3 лиц., 3-ОУП, 3 лиц., П1П, сМ, [1 лиц., 1 изн.] 1(1, 2)(2, 3, 3) раз(а), 1 лиц., сМ**, П1Л, 3 лиц., 3-ОУП, 3 лиц., 2 лиц., 2 изн., ПК, 1 изн., [2 лиц., 2 изн.] 2 раза, УП, 3 лиц., 2 лиц., 3 лиц., 3-ОУП, 3 лиц., 2 лиц., 3 лиц., УП, [2 изн., 2 лиц.] 2 раза, 1 изн., ПК, 2 изн., 2 лиц., 3 лиц., 3-ОУП, 3 лиц., П1П, повторить от * до **, П1Л, 3 лиц., 3-ОУП, 3 лиц., 2 лиц., 2 изн., ПК, 1 изн., [2 лиц., 2 изн.] 2 раза, УП, 2 изн., 2 лиц., 1 изн., [1 лиц., 1 изн.] 4 раза, 3 лиц.

ВП: 316 (316, 324)(324, 332, 332)

Ряд 48 (ИС) : 3 лиц., [1 лиц., 1 изн.] 4 раза, 1 лиц., 2 изн., 2 лиц., 4 изн., [2 лиц., 2 изн.] 2 раза, 4 лиц., 2 изн., 3 лиц., 4 изн., 3 лиц., 1 изн., *сМ, [1 изн., 1 лиц.] 1(1, 2)(2, 3, 3) раз(а), 1 изн., сМ, 1 изн., 3 лиц., 4 изн., 3 лиц., 2 изн., 4 лиц., [2 изн., 2 лиц.] 2 раза, [4 изн., 3 лиц.] 2 раза, 4 изн., [2 лиц., 2 изн.] 2 раза, 4 лиц., 2 изн., 3 лиц., 4 изн., 3 лиц., 1 изн., сМ, [1 изн., 1 лиц.] 1(1, 2)(2, 3, 3) раз(а), 1 изн., сМ**, 1 изн., 3 лиц., 4 изн., 3 лиц., 2 изн., 4 лиц., [2 изн.,

2 лиц.] 2 раза, [4 изн., 3 лиц., 2 изн., 3 лиц.] 2 раза, 4 изн., [2 лиц., 2 изн.] 2 раза, 4 лиц., 2 изн., 3 лиц., 4 изн., 3 лиц., 1 изн., повторить от * до **, 1 изн., 3 лиц., 4 изн., 3 лиц., 2 изн., 4 лиц., [2 изн., 2 лиц.] 2 раза, 4 изн., 2 лиц., 2 изн., 1 лиц., [1 изн., 1 лиц.] 4 раза, 3 лиц.

Ряд 49 (ЛС) : 3 лиц., [1 изн., 1 лиц.] 4 раза, П1Ли, 1 изн., 2 лиц., 2 изн., 4 лиц., 2 изн., 2 лиц., 2 изн., ЗЛКи, 3 лиц., 2 лиц., 2 изн., ЗПКи, ЗЛКи, 2 изн., 1 лиц., П1П, *сМ, [1 лиц., 1 изн.] 1(1, 2) (2, 3, 3) раз(а), 1 лиц., сМ, П1Л, 1 лиц., 2 изн., ЗПКи, ЗЛКи, 2 изн., 2 лиц., 3 лиц., ЗПКи, 2 изн., 2 лиц., 2 изн., 4 лиц., 2 изн., ЗПКи, ЗЛКи, 2 изн., 4 лиц., 2 изн., 2 лиц., 2 изн., ЗЛКи, 3 лиц., 2 лиц., 2 изн., ЗПКи, ЗЛКи, 2 изн., 1 лиц., П1П, сМ, [1 лиц., 1 изн.] 1(1, 2) (2, 3, 3) раз(а), 1 лиц., сМ**, П1Л, 1 лиц., 2 изн., ЗПКи, ЗЛКи, 2 изн., 2 лиц., 3 лиц., ЗПКи, 2 изн., 2 лиц., 2 изн., 4 лиц., 3 лиц., 2 лиц., 2 изн., ЗПКи, ЗЛКи, 2 изн., 2 лиц., 3 лиц., 4 лиц., 2 изн., 2 лиц., 2 изн., ЗЛКи, 3 лиц., 2 лиц., 2 изн., ЗПКи, ЗЛКи, 2 изн., 1 лиц., П1П, повторить от * до **, П1Л, 1 лиц., 2 изн., ЗПКи, ЗЛКи, 2 изн., 2 лиц., 3 лиц., ЗПКи, 2 изн., 2 лиц., 2 изн., 4 лиц., 2 лиц., 1 изн., П1Пи, [1 лиц., 1 изн.] 4 раза, 3 лиц.

ВП: 326 (326, 334) (334, 342, 342)

Ряд 50 (ИС) : 3 лиц., [1 лиц., 1 изн.] 4 раза, 2 лиц., 2 изн., 2 лиц., 4 изн., 2 лиц., 2 изн., [3 лиц., 2 изн.] 2 раза, [2 лиц., 2 изн.] 3 раза, *сМ, [1 изн., 1 лиц.] 1(1, 2) (2, 3, 3) раз(а), 1 изн., сМ, [2 изн., 2 лиц.] 3 раза, [2 изн., 3 лиц.] 2 раза, 2 изн., 2 лиц., 4 изн., [2 лиц., 2 изн.] 2 раза, 2 лиц., 4 изн., 2 лиц., 2 изн., [3 лиц., 2 изн.] 2 раза, [2 лиц., 2 изн.] 3 раза, сМ, [1 изн., 1 лиц.] 1(1, 2) (2, 3, 3) раз(а), 1 изн., сМ**, [2 изн., 2 лиц.] 3 раза, [2 изн., 3 лиц.] 2 раза, 2 изн., 2 лиц., 4 изн., 3 лиц., [2 изн., 2 лиц.] 3 раза, 2 изн., 3 лиц., 4 изн., 2 лиц., 2 изн., [3 лиц., 2 изн.] 2 раза, [2 лиц., 2 изн.] 3 раза, повторить от * до **, [2 изн., 2 лиц.] 3 раза, [2 изн., 3 лиц.] 2 раза, 2 изн., 2 лиц., 4 изн., 2 лиц., 2 изн., 2 лиц., [1 изн., 1 лиц.] 4 раза, 3 лиц.

Ряд 51 (ЛС) : 3 лиц., [1 изн., 1 лиц.] 4 раза, 2 изн., 2 лиц., 2 изн., 4 лиц., 2 изн., 2 лиц., 3 лиц., ЗЛКи, [2 изн., 2 лиц.] 4 раза, П1Пи, *сМ, [1 лиц., 1 изн.] 1(1, 2) (2, 3, 3) раз(а), 1 лиц., сМ, П1Ли, [2 лиц., 2 изн.] 4 раза, ЗПКи, 3 лиц., 2 лиц., 2 изн., 4 лиц., [2 изн., 2 лиц.] 2 раза, 2 изн., 4 лиц., 2 изн., 2 лиц., 3 лиц., ЗЛКи, [2 изн., 2 лиц.] 4 раза, П1Пи, сМ, [1 лиц., 1 изн.] 1(1, 2) (2, 3, 3) раз(а), 1 лиц., сМ**, П1Ли, [2 лиц., 2 изн.] 4 раза, ЗПКи, 3 лиц., 2 лиц., 2 изн., 4 лиц., 3 лиц., [2 лиц., 2 изн.] 3 раза, 2 лиц., 3 лиц., 4 лиц., 2 изн., 2 лиц., 3 лиц., ЗЛКи, [2 изн., 2 лиц.] 4 раза, П1Пи, повторить от * до **, П1Ли, [2 лиц., 2 изн.] 4 раза, ЗПКи, 3 лиц., 2 лиц., 2 изн., 4 лиц., 2 изн., 2 лиц., 2 изн., [1 лиц., 1 изн.] 4 раза, 3 лиц.

ВП: 334 (334, 342) (342, 350, 350)

Ряд 52 (ИС) : 3 лиц., [1 лиц., 1 изн.] 4 раза, 2 лиц., 2 изн., 2 лиц., 4 изн., 2 лиц., 2 изн., 4 лиц., [2 изн., 2 лиц.] 4 раза, 2 изн., 1 лиц., *сМ, [1 изн., 1 лиц.] 1(1, 2) (2, 3, 3) раз(а), 1 изн., сМ, 1 лиц., [2 изн., 2 лиц.] 4 раза, 2 изн., 4 лиц., 2 изн., 2 лиц., 4 изн., 2 лиц., [2 изн., 2 лиц.] 2 раза, 4 изн., 2 лиц., 2 изн., 4 лиц., [2 изн., 2 лиц.] 4 раза, 2 изн., 1 лиц., сМ, [1 изн., 1 лиц.] 1(1, 2) (2, 3, 3) раз(а), 1 изн., сМ**, 1 лиц., [2 изн., 2 лиц.] 4 раза, 2 изн., 4 лиц., 2 изн., 2 лиц., 4 изн., 3 лиц., [2 изн., 2 лиц.] 3 раза, 2 изн., 3 лиц., 4 изн., 2 лиц., 2 изн., 4 лиц., [2 изн., 2 лиц.] 4 раза, 2 изн., 1 лиц., повторить от * до **, 1 лиц., [2 изн., 2 лиц.] 4 раза, 2 изн., 4 лиц., 2 изн., 2 лиц., 4 изн., 2 лиц., 2 изн., 2 лиц., [1 изн., 1 лиц.] 4 раза, 3 лиц.

Ряд 53 (ЛС) : 3 лиц., [1 изн., 1 лиц.] 4 раза, П1Л, 2 изн., 2 лиц., 2 изн., УП, 2 изн., 2 лиц., 2 изн., ПК, 1 изн., [2 лиц., 2 изн.] 4 раза, 2 лиц., 1 изн., П1Пи, *сМ, [1 лиц., 1 изн.] 1(1, 2) (2, 3, 3) раз(а), 1 лиц., сМ, П1Ли, 1 изн., 2 лиц., [2 изн., 2 лиц.] 4 раза, 1 изн., ПК, 2 изн., 2 лиц., 2 изн., УП, [2 изн., 2 лиц.] 2 раза, 2 изн., УП, 2 изн., 2 лиц., 2 изн., ПК, 1 изн., [2 лиц., 2 изн.] 4 раза, 2 лиц., 1 изн., П1Пи, сМ, [1 лиц., 1 изн.] 1(1, 2) (2, 3, 3) раз(а), 1 лиц., сМ**, П1Ли, 1 изн., 2 лиц., [2 изн., 2 лиц.] 4 раза, 1 изн., ПК, 2 изн., 2 лиц., 2 изн., УП, 3 лиц., [2 лиц., 2 изн.] 3 раза, 2 лиц., 3 лиц., УП, 2 изн., 2 лиц., 2 изн., ПК, 1 изн., [2 лиц., 2 изн.] 4 раза, 2 лиц., 1 изн., П1Пи, повторить от * до **, П1Ли, 1 изн., 2 лиц., [2 изн., 2 лиц.] 4 раза, 1 изн., ПК, 2 изн., 2 лиц., 2 изн., УП, 2 изн., 2 лиц., 2 изн., П1П, [1 лиц., 1 изн.] 4 раза, 3 лиц.

ВП: 344 (344, 352) (352, 360, 360)

Ряд 54 (ИС) : 3 лиц., [1 лиц., 1 изн.] 4 раза, 1 изн., 2 лиц., 2 изн., 2 лиц., 4 изн., 2 лиц., 2 изн., 4 лиц., [2 изн., 2 лиц.] 5 раз, *сМ, [1 изн., 1 лиц.] 1(1, 2) (2, 3, 3) раз(а), 1 изн., сМ, [2 лиц., 2 изн.] 5 раз, 4 лиц., 2 изн., 2 лиц., 4 изн., [2 лиц., 2 изн.] 2 раза, 2 лиц., 4 изн., 2 лиц.,

2 изн., 4 лиц., [2 изн., 2 лиц.] 5 раз, сМ, [1 изн., 1 лиц.] 1(1, 2)(2, 3, 3) раз(а), 1 изн., сМ**, [2 лиц., 2 изн.] 5 раз, 4 лиц., 2 изн., 2 лиц., 4 изн., 3 лиц., [2 изн., 2 лиц.] 3 раза, 2 изн., 3 лиц., 4 изн., 2 лиц., 2 изн., 4 лиц., [2 изн., 2 лиц.] 5 раз, повторить от * до **, [2 лиц., 2 изн.] 5 раз, 4 лиц., 2 изн., 2 лиц., 4 изн., 2 лиц., 2 изн., 2 лиц., 1 изн., [1 изн., 1 лиц.] 4 раза, 3 лиц.

Ряд 55 (ЛС) : 3 лиц., [1 изн., 1 лиц.] 4 раза, П1Л, 1 лиц., 2 изн., 2 лиц., 2 изн., 4 лиц., 2 изн., 2 лиц., 3 лиц., ЗПКИ, [2 изн., 2 лиц.] 4 раза, 2 изн., П1П, *сМ, [1 лиц., 1 изн.] 1(1, 2)(2, 3, 3) раз(а), 1 лиц., сМ, П1Л, [2 изн., 2 лиц.] 4 раза, 2 изн., ЗЛКИ, 3 лиц., 2 лиц., 2 изн., 4 лиц., [2 изн., 2 лиц.] 2 раза, 2 изн., 4 лиц., 2 изн., 2 лиц., 3 лиц., ЗПКИ, [2 изн., 2 лиц.] 4 раза, 2 изн., П1П, сМ, [1 лиц., 1 изн.] 1(1, 2)(2, 3, 3) раз(а), 1 лиц., сМ**, П1Л, [2 изн., 2 лиц.] 4 раза, 2 изн., ЗЛКИ, 3 лиц., 2 лиц., 2 изн., 4 лиц., 3 лиц., [2 лиц., 2 изн.] 3 раза, 2 лиц., 3 лиц., 4 лиц., 2 изн., 2 лиц., 3 лиц., ЗПКИ, [2 изн., 2 лиц.] 4 раза, 2 изн., П1П, повторить от * до **, П1Л, [2 изн., 2 лиц.] 4 раза, 2 изн., ЗЛКИ, 3 лиц., 2 лиц., 2 изн., 4 лиц., 2 изн., 2 лиц., 2 изн., 1 лиц., П1П, [1 лиц., 1 изн.] 4 раза, 3 лиц.
ВП: 354 (354, 362)(362, 370, 370)

Ряд 56 (ИС) : 3 лиц., [1 лиц., 1 изн.] 4 раза, [2 изн., 2 лиц.] 2 раза, 4 изн., 2 лиц., [2 изн., 3 лиц.] 2 раза, [2 изн., 2 лиц.] 4 раза, 1 изн., *сМ, [1 изн., 1 лиц.] 1(1, 2)(2, 3, 3) раз(а), 1 изн., сМ, 1 изн., [2 лиц., 2 изн.] 4 раза, [3 лиц., 2 изн.] 2 раза, 2 лиц., 4 изн., [2 лиц., 2 изн.] 2 раза, 2 лиц., 4 изн., 2 лиц., [2 изн., 3 лиц.] 2 раза, [2 изн., 2 лиц.] 4 раза, 1 изн., сМ, [1 изн., 1 лиц.] 1(1, 2)(2, 3, 3) раз(а), 1 изн., сМ**, 1 изн., [2 лиц., 2 изн.] 4 раза, [3 лиц., 2 изн.] 2 раза, 2 лиц., 4 изн., 3 лиц., [2 изн., 2 лиц.] 3 раза, 2 изн., 3 лиц., 4 изн., 2 лиц., [2 изн., 3 лиц.] 2 раза, [2 изн., 2 лиц.] 4 раза, 1 изн., повторить от * до **, 1 изн., [2 лиц., 2 изн.] 4 раза, [3 лиц., 2 изн.] 2 раза, 2 лиц., 4 изн., [2 лиц., 2 изн.] 2 раза, [1 изн., 1 лиц.] 4 раза, 3 лиц.

Ряд 57 (ЛС) : 3 лиц., [1 изн., 1 лиц.] 4 раза, П1Ли, ЗЛКИ, ЗПКИ, 2 изн., 4 лиц., 2 изн., 2 лиц., 2 изн., ЗПКИ, 3 лиц., 2 лиц., 2 изн., ЗЛКИ, ЗПКИ, 2 изн., 2 лиц., 2 изн., 1 лиц., П1П, *сМ, [1 лиц., 1 изн.] 1(1, 2)(2, 3, 3) раз(а), 1 лиц., сМ, П1Л, 1 лиц., 2 изн., 2 лиц., 2 изн., ЗЛКИ, ЗПКИ, 2 изн., 2 лиц., 3 лиц., ЗЛКИ, 2 изн., 2 лиц., 2 изн., 4 лиц., 2 изн., ЗЛКИ, ЗПКИ, 2 изн., 4 лиц., 2 изн., 2 лиц., 2 изн., ЗПКИ, 3 лиц., 2 лиц., 2 изн., ЗЛКИ, ЗПКИ, 2 изн., 2 лиц., 2 изн., 1 лиц., П1П, сМ, [1 лиц., 1 изн.] 1(1, 2)(2, 3, 3) раз(а), 1 лиц., сМ**, П1Л, 1 лиц., 2 изн., 2 лиц., 2 изн., ЗЛКИ, ЗПКИ, 2 изн., 2 лиц., 3 лиц., ЗЛКИ, 2 изн., 2 лиц., 2 изн., 4 лиц., 3 лиц., ЗЛКИ, ЗПКИ, 2 изн., ЗЛКИ, ЗПКИ, 3 лиц., 4 лиц., 2 изн., 2 лиц., 2 изн., ЗПКИ, 3 лиц., 2 лиц., 2 изн., ЗЛКИ, ЗПКИ, 2 изн., 2 лиц., 2 изн., 1 лиц., П1П, повторить от * до **, П1Л, 1 лиц., 2 изн., 2 лиц., 2 изн., ЗЛКИ, ЗПКИ, 2 изн., 2 лиц., 3 лиц., ЗЛКИ, 2 изн., 2 лиц., 2 изн., 4 лиц., 2 изн., ЗЛКИ, ЗПКИ, П1П, [1 лиц., 1 изн.] 4 раза, 3 лиц. ВП: 364 (364, 372)(372, 380, 380)

Ряд 58 (ИС) : 3 лиц., [1 лиц., 1 изн.] 4 раза, 2 лиц., 4 изн., 3 лиц., 4 изн., [2 лиц., 2 изн.] 2 раза, 4 лиц., 2 изн., 3 лиц., 4 изн., 3 лиц., 2 изн., 2 лиц., 2 изн., *сМ, [1 изн., 1 лиц.] 1(1, 2)(2, 3, 3) раз(а), 1 изн., сМ, 2 изн., 2 лиц., 2 изн., 3 лиц., 4 изн., 3 лиц., 2 изн., 4 лиц., [2 изн., 2 лиц.] 2 раза, [4 изн., 3 лиц.] 2 раза, 4 изн., [2 лиц., 2 изн.] 2 раза, 4 лиц., 2 изн., 3 лиц., 4 изн., 3 лиц., 2 изн., 2 лиц., 2 изн., сМ, [1 изн., 1 лиц.] 1(1, 2)(2, 3, 3) раз(а), 1 изн., сМ**, 2 изн., 2 лиц., 2 изн., 3 лиц., 4 изн., 3 лиц., 2 изн., 4 лиц., [2 изн., 2 лиц.] 2 раза, [4 изн., 4 лиц.] 3 раза, 4 изн., [2 лиц., 2 изн.] 2 раза, 4 лиц., 2 изн., 3 лиц., 4 изн., 3 лиц., 2 изн., 2 лиц., 2 изн., повторить от * до **, 2 изн., 2 лиц., 2 изн., 3 лиц., 4 изн., 3 лиц., 2 изн., 4 лиц., [2 изн., 2 лиц.] 2 раза, 4 изн., 3 лиц., 4 изн., 2 лиц., [1 изн., 1 лиц.] 4 раза, 3 лиц.

Ряд 59 (ЛС) : 3 лиц., [1 изн., 1 лиц.] 4 раза, П1Ли, 2 изн., 3-ОУП, 3 лиц., УП, [2 изн., 2 лиц.] 2 раза, 1 изн., ПК, 2 изн., 2 лиц., 3 лиц., 3-ОУП, 3 лиц., 2 лиц., 2 изн., 2 лиц., П1П, *сМ, [1 лиц., 1 изн.] 1(1, 2)(2, 3, 3) раз(а), 1 лиц., сМ, П1Л, 2 лиц., 2 изн., 2 лиц., 3 лиц., 3-ОУП, 3 лиц., 2 лиц., 2 изн., ПК, 1 изн., [2 лиц., 2 изн.] 2 раза, УП, 3 лиц., 3-ОУП, 3 лиц., УП, [2 изн., 2 лиц.] 2 раза, 1 изн., ПК, 2 изн., 2 лиц., 3 лиц., 3-ОУП, 3 лиц., 2 лиц., 2 изн., 2 лиц., П1П, сМ, [1 лиц., 1 изн.] 1(1, 2)(2, 3, 3) раз(а), 1 лиц., сМ**, П1Л, 2 лиц., 2 изн., 2 лиц., 3 лиц., 3-ОУП, 3 лиц., 2 лиц., 2 изн., ПК, 1 изн., [2 лиц., 2 изн.] 2 раза, УП, 4 изн., 3-ОУП, 4 изн., 3-ОУП, 4 изн., УП, [2 изн., 2 лиц.] 2 раза, 1 изн., ПК, 2 изн., 2 лиц., 3 лиц., 3-ОУП, 3 лиц., 2 лиц., 2 изн., 2 лиц., П1П, повторить от * до **, П1Л, 2 лиц., 2 изн., 2 лиц., 3 лиц., 3-ОУП,

3 лиц., 2 лиц., 2 изн., ПК, 1 изн., [2 лиц., 2 изн.] 2 раза, УП, 3 лиц., 3-ОУП, 2 изн., П1Пи,
[1 лиц., 1 изн.] 4 раза, 3 лиц. ВП: 374 (374, 382) (382, 390, 390)

Ряд 60 (ИС) : 3 лиц., [1 лиц., 1 изн.] 4 раза, [3 лиц., 4 изн.] 2 раза, [2 лиц., 2 изн.] 2 раза, 4 лиц., 2 изн.,
3 лиц., 4 изн., 3 лиц., 2 изн., 2 лиц., пМ, 3 лиц., *сМ, [1 изн., 1 лиц.] 1(1, 2) (2, 3, 3) раз(а),
1 изн., сМ, 3 лиц., пМ, 2 лиц., 2 изн., 3 лиц., 4 изн., 3 лиц., 2 изн., 4 лиц., [2 изн., 2 лиц.]
2 раза, [4 изн., 3 лиц.] 2 раза, 4 изн., [2 лиц., 2 изн.] 2 раза, 4 лиц., 2 изн., 3 лиц., 4 изн.,
3 лиц., 2 изн., 2 лиц., пМ, 3 лиц., сМ, [1 изн., 1 лиц.] 1(1, 2) (2, 3, 3) раз(а), 1 изн., сМ**,
3 лиц., пМ, 2 лиц., 2 изн., 3 лиц., 4 изн., 3 лиц., 2 изн., 4 лиц., [2 изн., 2 лиц.] 2 раза, [4 изн.,
4 лиц.] 3 раза, 4 изн., [2 лиц., 2 изн.] 2 раза, 4 лиц., 2 изн., 3 лиц., 4 изн., 3 лиц., 2 изн.,
2 лиц., пМ, 3 лиц., повторить от * до **, 3 лиц., пМ, 2 лиц., 2 изн., 3 лиц., 4 изн., 3 лиц.,
2 изн., 4 лиц., [2 изн., 2 лиц.] 2 раза, [4 изн., 3 лиц.] 2 раза, [1 изн., 1 лиц.] 4 раза, 3 лиц.

Ряд 61 (ЛС) : 3 лиц., [1 изн., 1 лиц.] 4 раза, 2 изн., ЗПКи, ЗЛКи, 2 изн., 4 лиц., 2 изн., 2 лиц., 2 изн.,
ЗЛКи, 3 лиц., 2 лиц., 2 изн., ЗПКи, ЗЛКи, 2 изн., 2 лиц., 2 изн., сМ, лиц. до М, П1П, *сМ,
[1 лиц., 1 изн.] 1(1, 2) (2, 3, 3) раз(а), 1 лиц., сМ, П1Л, лиц. до М, сМ, 2 изн., 2 лиц., 2 изн.,
ЗПКи, ЗЛКи, 2 изн., 2 лиц., 3 лиц., ЗПКи, 2 изн., 2 лиц., 2 изн., 4 лиц., 2 изн., ЗПКи, ЗЛКи,
2 изн., 4 лиц., 2 изн., 2 лиц., 2 изн., ЗЛКи, 3 лиц., 2 лиц., 2 изн., ЗПКи, ЗЛКи, 2 изн., 2 лиц.,
2 изн., сМ, лиц. до М, П1П, сМ, [1 лиц., 1 изн.] 1(1, 2) (2, 3, 3) раз(а), 1 лиц., сМ**, П1Л,
лиц. до М, сМ, 2 изн., 2 лиц., 2 изн., ЗПКи, ЗЛКи, 2 изн., 2 лиц., 3 лиц., ЗПКи, 2 изн., 2 лиц.,
2 изн., 4 лиц., 3 лиц., ЗПКи, ЗЛКи, 2 изн., ЗПКи, ЗЛКи, 3 лиц., 4 лиц., 2 изн., 2 лиц., 2 изн.,
ЗЛКи, 3 лиц., 2 лиц., 2 изн., ЗПКи, ЗЛКи, 2 изн., 2 лиц., 2 изн., сМ, лиц. до М, П1П, повторить
от * до **, П1Л, лиц. до М, сМ, 2 изн., 2 лиц., 2 изн., ЗПКи, ЗЛКи, 2 изн., 2 лиц., 3 лиц.,
ЗПКи, 2 изн., 2 лиц., 2 изн., 4 лиц., 2 изн., ЗПКи, ЗЛКи, 2 изн., [1 лиц., 1 изн.] 4 раза, 3 лиц.
ВП: 382 (382, 390) (390, 398, 398)

Ряд 62 (ИС) : 3 лиц., [1 лиц., 1 изн.] 4 раза, [2 лиц., 2 изн.] 2 раза, 2 лиц., 4 изн., 2 лиц., [2 изн., 3 лиц.]
2 раза, [2 изн., 2 лиц.] до М, сМ, изн. до М, *сМ, [1 изн., 1 лиц.] 1(1, 2) (2, 3, 3) раз(а),
1 изн., сМ, изн. до М, сМ, [2 лиц., 2 изн.] 4 раза, [3 лиц., 2 изн.] 2 раза, 2 лиц., 4 изн.,
[2 лиц., 2 изн.] 2 раза, 2 лиц., 4 изн., 2 лиц., [2 изн., 3 лиц.] 2 раза, [2 изн., 2 лиц.] 4 раза,
сМ, изн. до М, сМ, [1 изн., 1 лиц.] 1(1, 2) (2, 3, 3) раз(а), 1 изн., сМ**, изн. до М, сМ,
[2 лиц., 2 изн.] 4 раза, [3 лиц., 2 изн.] 2 раза, 2 лиц., 4 изн., 3 лиц., [2 изн., 2 лиц.] 3 раза,
2 изн., 3 лиц., 4 изн., 2 лиц., [2 изн., 3 лиц.] 2 раза, [2 изн., 2 лиц.] 4 раза, сМ, изн. до М,
повторить от * до **, изн. до М, сМ, [2 лиц., 2 изн.] 4 раза, [3 лиц., 2 изн.] 2 раза, 2 лиц.,
4 изн., [2 лиц., 2 изн.] 2 раза, 2 лиц., [1 изн., 1 лиц.] 4 раза, 3 лиц.

Ряд 63 (ЛС) : 3 лиц., [1 изн., 1 лиц.] 4 раза, [2 изн., 2 лиц.] 2 раза, 2 изн., 4 лиц., 2 изн., 2 лиц., 3 лиц.,
ЗЛКи, 2 изн., [2 лиц., 2 изн.] до М, сМ, лиц. до М, П1П, *сМ, [1 лиц., 1 изн.] 1(1, 2) (2,
3, 3) раз(а), 1 лиц., сМ, П1Л, лиц. до М, сМ, [2 изн., 2 лиц.] 4 раза, 2 изн., ЗПКи, 3 лиц.,
2 лиц., 2 изн., 4 лиц., [2 изн., 2 лиц.] 2 раза, 2 изн., 4 лиц., 2 изн., 2 лиц., 3 лиц., ЗЛКи,
2 изн., [2 лиц., 2 изн.] до М, сМ, лиц. до М, П1П, сМ, [1 лиц., 1 изн.] 1(1, 2) (2, 3, 3) раз(а),
1 лиц., сМ**, П1Л, лиц. до М, сМ, [2 изн., 2 лиц.] 4 раза, 2 изн., ЗПКи, 3 лиц., 2 лиц.,
2 изн., 4 лиц., 3 лиц., [2 лиц., 2 изн.] 3 раза, 2 лиц., 3 лиц., 4 лиц., 2 изн., 2 лиц., 3 лиц.,
ЗЛКи, 2 изн., [2 лиц., 2 изн.] до М, сМ, лиц. до М, П1П, повторить от * до **, П1Л,
лиц. до М, сМ, 2 изн., [2 лиц., 2 изн.] 4 раза, ЗПКи, 3 лиц., 2 лиц., 2 изн., 4 лиц., 2 изн.,
[2 лиц., 2 изн.] 2 раза, [1 лиц., 1 изн.] 4 раза, 3 лиц. ВП: 390 (390, 398) (398, 406, 406)

Ряд 64 (ИС) : 3 лиц., [1 лиц., 1 изн.] 4 раза, [2 лиц., 2 изн.] 2 раза, 2 лиц., 4 изн., 2 лиц., 2 изн., 4 лиц.,
[2 изн., 2 лиц.] до М, сМ, изн. до М, *сМ, [1 изн., 1 лиц.] 1(1, 2) (2, 3, 3) раз(а), 1 изн.,
сМ, изн. до М, сМ, [2 лиц., 2 изн.] 5 раз, 4 лиц., 2 изн., 2 лиц., 4 изн., [2 лиц., 2 изн.]
2 раза, 2 лиц., 4 изн., 2 лиц., 2 изн., 4 лиц., [2 изн., 2 лиц.] до М, сМ, изн. до М, сМ,
[1 изн., 1 лиц.] 1(1, 2) (2, 3, 3) раз(а), 1 изн., сМ**, изн. до М, сМ, [2 лиц., 2 изн.] 5 раз,
4 лиц., 2 изн., 2 лиц., 4 изн., 3 лиц., 2 изн., [2 лиц., 2 изн.] 3 раза, 3 лиц., 4 изн., 2 лиц.,
2 изн., 4 лиц., [2 изн., 2 лиц.] до М, сМ, изн. до М, повторить от * до **, изн. до М, сМ,
[2 лиц., 2 изн.] 5 раз, 4 лиц., 2 изн., 2 лиц., 4 изн., 2 лиц., [2 изн., 2 лиц.] 2 раза, [1 изн.,
1 лиц.] 4 раза, 3 лиц.

Ряд 65 (ЛС / ряд с петлицей) : 3 лиц., [1 изн., 1 лиц.] 4 раза, [2 изн., 2 лиц.] 2 раза, 2 изн., УП, 2 изн.,
2 лиц., 2 изн., ПК, 1 изн., [2 лиц., 2 изн.] до М, сМ, лиц. до М, П1П, *сМ, [1 лиц., 1 изн.]
1(1, 2) (2, 3, 3) раз(а), 1 лиц., сМ, П1Л, лиц. до М, сМ, [2 изн., 2 лиц.] 5 раз, 1 изн., ПК,

2 изн., 2 лиц., 2 изн., УП, [2 изн., 2 лиц.] 2 раза, 2 изн., УП, 2 изн., 2 лиц., 2 изн., ПК, 1 изн., [2 лиц., 2 изн.] до М, сМ, лиц. до М, П1П, сМ, [1 лиц., 1 изн.] 1(1, 2)(2, 3, 3) раз(а), 1 лиц., сМ**, П1Л, лиц. до М, сМ, [2 изн., 2 лиц.] 5 раз, 1 изн., ПК, 2 изн., 2 лиц., 2 изн., УП, 3 лиц., [2 лиц., 2 изн.] 3 раза, 2 лиц., 3 лиц., УП, 2 изн., 2 лиц., 2 изн., ПК, 1 изн., [2 лиц., 2 изн.] до М, сМ, лиц. до М, П1П, повторить от * до **, П1Л, лиц. до М, сМ, [2 изн., 2 лиц.] 5 раз, 1 изн., ПК, 2 изн., 2 лиц., 2 изн., УП, [2 изн., 2 лиц.] 2 раза, 2 изн., 1 лиц., 1 изн., 1 лиц., Н, 2 вм.лиц., 1 изн., 1 лиц., 1 изн., 3 лиц.

ВП: 398 (398, 406)(406, 414, 414)

Ряд 66 (ИС) : 3 лиц., [1 лиц., 1 изн.] 4 раза, [2 лиц., 2 изн.] 2 раза, 2 лиц., 4 изн., 2 лиц., 2 изн., 4 лиц., [2 изн., 2 лиц.] до М, сМ, изн. до М, *сМ, [1 изн., 1 лиц.] 1(1, 2)(2, 3, 3) раз(а), 1 изн., сМ, изн. до М, сМ, [2 лиц., 2 изн.] 5 раз, 4 лиц., 2 изн., 2 лиц., 4 изн., [2 лиц., 2 изн.] 2 раза, 2 лиц., 4 изн., 2 лиц., 2 изн., 4 лиц., [2 изн., 2 лиц.] до М, сМ, изн. до М, сМ, [1 изн., 1 лиц.] 1(1, 2)(2, 3, 3) раз(а), 1 изн., сМ**, изн. до М, сМ, [2 лиц., 2 изн.] 5 раз, 4 лиц., 2 изн., 2 лиц., 4 изн., 3 лиц., 2 изн., [2 лиц., 2 изн.] 3 раза, 3 лиц., 4 изн., 2 лиц., 2 изн., 4 лиц., [2 изн., 2 лиц.] до М, сМ, изн. до М, повторить от * до **, изн. до М, сМ, [2 лиц., 2 изн.] 5 раз, 4 лиц., 2 изн., 2 лиц., 4 изн., 2 лиц., [2 изн., 2 лиц.] 2 раза, [1 изн., 1 лиц.] 4 раза, 3 лиц.

Ряд 67 (ЛС) : 3 лиц., [1 изн., 1 лиц.] 4 раза, [2 изн., 2 лиц.] 2 раза, 2 изн., 4 лиц., 2 изн., 2 лиц., 3 лиц., ЗПКи, 2 изн., [2 лиц., 2 изн.] до М, сМ, лиц. до М, П1П, *сМ, [1 лиц., 1 изн.] 1(1, 2)(2, 3, 3) раз(а), 1 лиц., сМ, П1Л, лиц. до М, сМ, [2 изн., 2 лиц.] 4 раза, 2 изн., ЗЛКи, 3 лиц., 2 лиц., 2 изн., 4 лиц., [2 изн., 2 лиц.] 2 раза, 2 изн., 4 лиц., 2 изн., 2 лиц., 3 лиц., ЗПКи, 2 изн., [2 лиц., 2 изн.] до М, сМ, лиц. до М, П1П, сМ, [1 лиц., 1 изн.] 1(1, 2)(2, 3, 3) раз(а), 1 лиц., сМ**, П1Л, лиц. до М, сМ, [2 изн., 2 лиц.] 4 раза, 2 изн., ЗЛКи, 3 лиц., 2 лиц., 2 изн., 4 лиц., 3 лиц., [2 лиц., 2 изн.] 3 раза, 2 лиц., 3 лиц., 4 лиц., 2 изн., 2 лиц., 3 лиц., ЗПКи, 2 изн., [2 лиц., 2 изн.] до М, сМ, лиц. до М, П1П, повторить от * до **, П1Л, лиц. до М, сМ, 2 изн., [2 лиц., 2 изн.] 4 раза, ЗЛКи, 3 лиц., 2 лиц., 2 изн., 4 лиц., 2 изн., [2 лиц., 2 изн.] 2 раза, [1 лиц., 1 изн.] 4 раза, 3 лиц.

ВП: 406 (406, 414)(414, 422, 422)

Ряд 68 (ИС) : 3 лиц., [1 лиц., 1 изн.] 4 раза, [2 лиц., 2 изн.] 2 раза, 2 лиц., 4 изн., 2 лиц., 2 изн., [3 лиц., 2 изн.] 2 раза, 2 лиц., [2 изн., 2 лиц.] до М, сМ, изн. до М, *сМ, [1 изн., 1 лиц.] 1(1, 2)(2, 3, 3) раз(а), 1 изн., сМ, изн. до М, сМ, [2 лиц., 2 изн.] 4 раза, [3 лиц., 2 изн.] 2 раза, 2 лиц., 4 изн., [2 лиц., 2 изн.] 2 раза, 2 лиц., 4 изн., 2 лиц., 2 изн., [3 лиц., 2 изн.] 2 раза, 2 лиц., [2 изн., 2 лиц.] до М, сМ, изн. до М, сМ, [1 изн., 1 лиц.] 1(1, 2)(2, 3, 3) раз(а), 1 изн., сМ**, изн. до М, сМ, [2 лиц., 2 изн.] 4 раза, [3 лиц., 2 изн.] 2 раза, 2 лиц., 4 изн., 3 лиц., 2 изн., [2 лиц., 2 изн.] 3 раза, 3 лиц., 4 изн., 2 лиц., 2 изн., [3 лиц., 2 изн.] 2 раза, 2 лиц., [2 изн., 2 лиц.] до М, сМ, изн. до М, повторить от * до **, изн. до М, сМ, [2 лиц., 2 изн.] 4 раза, [3 лиц., 2 изн.] 2 раза, 2 лиц., 4 изн., 2 лиц., [2 изн., 2 лиц.] 2 раза, [1 изн., 1 лиц.] 4 раза, 3 лиц.

Размер 1: После Ряда 68, разделить работу на тело и рукава. (стр. 16)

Размеры 2, 3, 4, 5, 6: Перейти к след. ряду.

Ряд 69 (ЛС) : 3 лиц., [1 изн., 1 лиц.] 4 раза, 2 изн., ЗЛКи, ЗПКи, 2 изн., 4 лиц., 2 изн., 2 лиц., 2 изн., ЗПКи, 3 лиц., 2 лиц., 2 изн., ЗЛКи, ЗПКи, 2 изн., 2 лиц., 2 изн., сМ, лиц. до М, П1П, *сМ, [1 лиц., 1 изн.] 1(1, 2)(2, 3, 3) раз(а), 1 лиц., сМ, П1Л, лиц. до М, сМ, 2 изн., 2 лиц., 2 изн., ЗЛКи, ЗПКи, 2 изн., 2 лиц., 3 лиц., ЗЛКи, 2 изн., 4 лиц., 2 изн., ЗЛКи, ЗПКи, 2 изн., 2 лиц., 2 изн., 4 лиц., 2 изн., ЗЛКи, ЗПКи, 2 изн., 2 лиц., 2 изн., сМ, лиц. до М, П1П, сМ, [1 лиц., 1 изн.] 1(1, 2)(2, 3, 3) раз(а), 1 лиц., сМ**, П1Л, лиц. до М, сМ, 2 изн., 2 лиц., 2 изн., ЗЛКи, ЗПКи, 2 изн., 2 лиц., 3 лиц., ЗЛКи, 2 изн., 2 лиц., 2 изн., 4 лиц., 3 лиц., 2 лиц., 2 изн., ЗЛКи, ЗПКи, 2 изн., 2 лиц., 3 лиц., 4 лиц., 2 изн., 2 лиц., 2 изн., ЗПКи, 3 лиц., 2 лиц., 2 изн., ЗЛКи, ЗПКи, 2 изн., 2 лиц., 2 изн., сМ, лиц. до М, П1П, повторить от * до **, П1Л, лиц. до М, сМ, 2 изн., 2 лиц., 2 изн., ЗЛКи, ЗПКи, 2 изн., 2 лиц., 3 лиц., ЗЛКи, 2 изн., 2 лиц., 2 изн., 4 лиц., 2 изн., ЗЛКи, ЗПКи, 2 изн., [1 лиц., 1 изн.] 4 раза, 3 лиц. ВП: -- (414, 422)(422, 430, 430)

Ряд 70 (ИС) : 3 лиц., [1 лиц., 1 изн.] 4 раза, [3 лиц., 4 изн.] 2 раза, [2 лиц., 2 изн.] 2 раза, 4 лиц., 2 изн., 3 лиц., 4 изн., 3 лиц., 2 изн., 2 лиц., сМ, изн. до М, *сМ, [1 изн., 1 лиц.] 1(1, 2)(2, 3, 3) раз(а), 1 изн., сМ, изн. до М, сМ, 2 лиц., 2 изн., 3 лиц., 4 изн., 3 лиц., 2 изн., 4 лиц., [2 изн., 2 лиц.] 2 раза, [4 изн., 3 лиц.] 2 раза, 4 изн., [2 лиц., 2 изн.] 2 раза, 4 лиц., 2 изн., 3 лиц., 4 изн., 3 лиц., 2 изн., 2 лиц., сМ, изн. до М, сМ, [1 изн., 1 лиц.] 1(1, 2)(2, 3, 3) раз(а), 1 изн., сМ**, изн. до М, сМ, 2 лиц., 2 изн., 3 лиц., 4 изн., 3 лиц., 2 изн., 4 лиц., [2 изн., 2 лиц.] 2 раза, 4 изн., [3 лиц., 2 изн., 3 лиц., 4 изн.] 2 раза, [2 лиц., 2 изн.] 2 раза, 4 лиц., 2 изн., 3 лиц., 4 изн., 3 лиц., 2 изн., 2 лиц., сМ, изн. до М, повторить от * до **, изн. до М, сМ, 2 лиц., 2 изн., 3 лиц., 4 изн., 3 лиц., 2 изн., 4 лиц., [2 изн., 2 лиц.] 2 раза, [4 изн., 3 лиц.] 2 раза, [1 изн., 1 лиц.] 4 раза, 3 лиц.

Ряд 71 (ЛС) : 3 лиц., [1 изн., 1 лиц.] 4 раза, 3 лиц., 3-ОУП, 3 лиц., УП, [2 изн., 2 лиц.] 2 раза, 1 изн., ПК, 2 изн., 2 лиц., 3 лиц., 3-ОУП, 3 лиц., 2 лиц., 2 изн., сМ, лиц. до М, П1П, *сМ, [1 лиц., 1 изн.] 1(1, 2)(2, 3, 3) раз(а), 1 лиц., сМ, П1Л, лиц. до М, сМ, 2 изн., 2 лиц., 3 лиц., 3-ОУП, 3 лиц., 2 лиц., 2 изн., ПК, 1 изн., [2 лиц., 2 изн.] 2 раза, УП, 3 лиц., 3-ОУП, 3 лиц., УП, [2 изн., 2 лиц.] 2 раза, 1 изн., ПК, 2 изн., 2 лиц., 3 лиц., 3-ОУП, 3 лиц., 2 лиц., 2 изн., сМ, лиц. до М, П1П, сМ, [1 лиц., 1 изн.] 1(1, 2)(2, 3, 3) раз(а), 1 лиц., сМ**, П1Л, лиц. до М, сМ, 2 изн., 2 лиц., 3 лиц., 3-ОУП, 3 лиц., 2 лиц., 2 изн., ПК, 1 изн., [2 лиц., 2 изн.] 2 раза, УП, 3 лиц., 2 лиц., 3 лиц., 3-ОУП, 3 лиц., 2 лиц., 3 лиц., УП, [2 изн., 2 лиц.] 2 раза, 1 изн., ПК, 2 изн., 2 лиц., 3 лиц., 3-ОУП, 3 лиц., 2 лиц., 2 изн., сМ, лиц. до М, П1П, повторить от * до **, П1Л, лиц. до М, сМ, 2 изн., 2 лиц., 3 лиц., 3-ОУП, 3 лиц., 2 лиц., 2 изн., ПК, 1 изн., [2 лиц., 2 изн.] 2 раза, УП, 3 лиц., 3-ОУП, 3 лиц., [1 лиц., 1 изн.] 4 раза, 3 лиц. ВП: -- (422, 430)(430, 438, 438)

Ряд 72 (ИС) : Так же как Ряд 70.

Размеры 2, 3: После Ряда 72, разделить работу на тело и рукава. (стр. 16)

Размеры 4, 5, 6: Перейти к след. ряду.

Ряд 73 (ЛС) : 3 лиц., [1 изн., 1 лиц.] 4 раза, 2 изн., ЗПКи, ЗЛКи, 2 изн., 4 лиц., 2 изн., 2 лиц., 2 изн., ЗЛКи, 3 лиц., 2 лиц., 2 изн., ЗПКи, ЗЛКи, 2 изн., 2 лиц., 2 изн., сМ, лиц. до М, П1П, *сМ, [1 лиц., 1 изн.] 1(1, 2)(2, 3, 3) раз(а), 1 лиц., сМ, П1Л, лиц. до М, сМ, 2 изн., 2 лиц., 2 изн., ЗПКи, ЗЛКи, 2 изн., 2 лиц., 3 лиц., ЗПКи, 2 изн., 2 лиц., 2 изн., 4 лиц., 2 изн., ЗПКи, ЗЛКи, 2 изн., 4 лиц., 2 изн., 2 лиц., 2 изн., ЗЛКи, 3 лиц., 2 лиц., 2 изн., ЗПКи, ЗЛКи, 2 изн., 2 лиц., 2 изн., сМ, лиц. до М, П1П, сМ, [1 лиц., 1 изн.] 1(1, 2)(2, 3, 3) раз(а), 1 лиц., сМ**, П1Л, лиц. до М, сМ, 2 изн., 2 лиц., 2 изн., ЗПКи, ЗЛКи, 2 изн., 2 лиц., 3 лиц., ЗПКи, 2 изн., 2 лиц., 2 изн., 4 лиц., 3 лиц., 2 лиц., 2 изн., ЗПКи, ЗЛКи, 2 изн., 2 лиц., 3 лиц., 4 лиц., 2 изн., 2 лиц., 2 изн., ЗЛКи, 3 лиц., 2 лиц., 2 изн., ЗПКи, ЗЛКи, 2 изн., 2 лиц., 2 изн., сМ, лиц. до М, П1П, повторить от * до **, П1Л, лиц. до М, сМ, 2 изн., 2 лиц., 2 изн., ЗПКи, ЗЛКи, 2 изн., 2 лиц., 3 лиц., ЗПКи, 2 изн., 2 лиц., 2 изн., 4 лиц., 2 изн., ЗПКи, ЗЛКи, 2 изн., [1 лиц., 1 изн.] 4 раза, 3 лиц. ВП: -- (--, --)(438, 446, 446)

Ряд 74 (ИС) : Так же как Ряд 68.

Ряд 75 (ЛС) : Так же как Ряд 63. ВП: -- (--, --)(446, 454, 454)

Ряд 76 (ИС) : Так же как Ряд 66.

Размеры 4, 5: После Ряда 76, разделить работу на тело и рукава. (стр. 16)

Размер 6: Перейти к след. ряду.

Ряд 77 (ЛС) : Так же как Ряд 65. ВП:462

Ряд 78 (ИС) : Так же как Ряд 66.

Ряд 79 (ЛС) : Так же как Ряд 67. ВП:470

Ряд 80 (ИС) : Так же как Ряд 68.

Разделить работу на Тело и Рукава

Только Размера 1:

Разделительный Ряд (ЛС) : 3 лиц., [1 изн., 1 лиц.] 4 раза, 2 изн., ЗЛКи, ЗПКи, 2 изн., 4 лиц., 2 изн., 2 лиц., 2 изн., ЗПКи, 3 лиц., 2 лиц., 2 изн., ЗЛКи, ЗПКи, 2 изн., 2 лиц., 2 изн., сМ, лиц. до М, *уМ, лиц. до М, уМ, снять след. 88 п. (включая маркеры) на бросовую пряжу, уМ, используя петельный набор петель, набрать 7 п., лиц. до М, уМ**, лиц. до М, сМ, 2 изн., 2 лиц., 2 изн., ЗЛКи, ЗПКи, 2 изн., 2 лиц., 3 лиц., ЗЛКи, 2 изн., 2 лиц., 2 изн., 4 лиц., 3 лиц., 2 лиц., 2 изн., ЗЛКи, ЗПКи, 2 изн., 2 лиц., 3 лиц., 4 лиц., 2 изн., 2 лиц., 2 изн., ЗПКи, 3 лиц., 2 лиц., 2 изн., ЗЛКи, ЗПКи, 2 изн., 2 лиц., 2 изн., сМ, лиц. до М, повторить от * до **, лиц. до М, сМ, 2 изн., 2 лиц., 2 изн., ЗЛКи, ЗПКи, 2 изн., 2 лиц., 3 лиц., ЗЛКи, 2 изн., 2 лиц., 2 изн., 4 лиц., 2 изн., ЗЛКи, ЗПКи, 2 изн., [1 лиц., 1 изн.] 4 раза, 3 лиц. **ВП: 244**

След. Ряд (ИС) : 3 лиц., [1 лиц., 1 изн.] 4 раза, [3 лиц., 4 изн.] 2 раза, [2 лиц., 2 изн.] 2 раза, 4 лиц., 2 изн., 3 лиц., 4 изн., 3 лиц., 2 изн., 2 лиц., сМ, изн. до М, сМ, 2 лиц., 2 изн., 3 лиц., 4 изн., 3 лиц., 2 изн., 4 лиц., [2 изн., 2 лиц.] 2 раза, 4 изн., [3 лиц., 2 изн., 3 лиц., 4 изн.] 2 раза, [2 лиц., 2 изн.] 2 раза, 4 лиц., 2 изн., 3 лиц., 4 изн., 3 лиц., 2 изн., 2 лиц., сМ, изн. до М, сМ, 2 лиц., 2 изн., 3 лиц., 4 изн., 3 лиц., 2 изн., 4 лиц., [2 изн., 2 лиц.] 2 раза, [4 изн., 3 лиц.] 2 раза, [1 изн., 1 лиц.] 4 раза, 3 лиц.

Только Размеры 2, 3:

Разделительный Ряд (ЛС) : 3 лиц., [1 изн., 1 лиц.] 4 раза, 2 изн., ЗПКи, ЗЛКи, 2 изн., 4 лиц., 2 изн., 2 лиц., 2 изн., ЗЛКи, 3 лиц., 2 лиц., 2 изн., ЗПКи, ЗЛКи, 2 изн., 2 лиц., 2 изн., сМ, лиц. до М, *уМ, лиц. до М, уМ, снять след. 92 п. (включая маркеры) на бросовую пряжу, уМ, используя петельный набор петель, набрать 9 (11) п., лиц. до М, уМ**, лиц. до М, сМ, 2 изн., 2 лиц., 2 изн., ЗПКи, ЗЛКи, 2 изн., 2 лиц., 3 лиц., ЗПКи, 2 изн., 2 лиц., 2 изн., 4 лиц., 3 лиц., 2 лиц., 2 изн., ЗПКи, ЗЛКи, 2 изн., 2 лиц., 3 лиц., 4 лиц., 2 изн., 2 лиц., 2 изн., ЗЛКи, 3 лиц., 2 лиц., 2 изн., ЗПКи, ЗЛКи, 2 изн., 2 лиц., 2 изн., сМ, лиц. до М, повторить от * до **, лиц. до М, сМ, 2 изн., 2 лиц., 2 изн., ЗПКи, ЗЛКи, 2 изн., 2 лиц., 3 лиц., ЗПКи, 2 изн., 2 лиц., 2 изн., 4 лиц., 2 изн., ЗПКи, ЗЛКи, 2 изн., [1 лиц., 1 изн.] 4 раза, 3 лиц. **ВП: 256 (268)**

След. Ряд (ИС) : 3 лиц., [1 лиц., 1 изн.] 4 раза, [2 лиц., 2 изн.] 2 раза, 2 лиц., 4 изн., 2 лиц., [2 изн., 3 лиц.] 2 раза, [2 изн., 2 лиц.] до М, сМ, изн. до М, сМ, [2 лиц., 2 изн.] 4 раза, [3 лиц., 2 изн.] 2 раза, 2 лиц., 4 изн., 3 лиц., [2 изн., 2 лиц.] 3 раза, 2 изн., 3 лиц., 4 изн., 2 лиц., [2 изн., 3 лиц.] 2 раза, [2 изн., 2 лиц.] до М, сМ, изн. до М, сМ, [2 лиц., 2 изн.] 4 раза, [3 лиц., 2 изн.] 2 раза, 2 лиц., 4 изн., 2 лиц., [2 изн., 2 лиц.] 2 раза, [1 изн., 1 лиц.] 4 раза, 3 лиц.

Только Размеры 4, 5:

Разделительный Ряд (ЛС) : 3 лиц., [1 изн., 1 лиц.] 4 раза, 2 изн., [2 лиц., 2 изн.] 2 раза, УП, 2 изн., 2 лиц., 2 изн., ПК, 1 изн., [2 лиц., 2 изн.] до М, сМ, лиц. до М, *уМ, лиц. до М, уМ, снять след. 96 п. (включая маркеры) на бросовую пряжу, уМ, используя петельный набор петель, набрать 11 (13) п., лиц. до М, уМ**, лиц. до М, сМ, [2 изн., 2 лиц.] 5 раз, 1 изн., ПК, 2 изн., 2 лиц., 2 изн., УП, 3 лиц., [2 лиц., 2 изн.] 3 раза, 2 лиц., 3 лиц., УП, 2 изн., 2 лиц., 2 изн., ПК, 1 изн., [2 лиц., 2 изн.] до М, сМ, лиц. до М, повторить от * до **, лиц. до М, сМ, [2 изн., 2 лиц.] 5 раз, 1 изн., ПК, 2 изн., 2 лиц., 2 изн., УП, [2 изн., 2 лиц.] 2 раза, 2 изн., [1 лиц., 1 изн.] 4 раза, 3 лиц. **ВП: 276 (288)**

След. Ряд (ИС) : 3 лиц., [1 лиц., 1 изн.] 4 раза, [2 лиц., 2 изн.] 2 раза, 2 лиц., 4 изн., 2 лиц., 2 изн., 4 лиц., [2 изн., 2 лиц.] до М, сМ, изн. до М, сМ, [2 лиц., 2 изн.] 5 раз, 4 лиц., 2 изн., 2 лиц., 4 изн., 3 лиц., [2 изн., 2 лиц.] 3 раза, 2 изн., 3 лиц., 4 изн., 2 лиц., 2 изн., 4 лиц., [2 изн., 2 лиц.] до М, сМ, изн. до М, сМ, [2 лиц., 2 изн.] 5 раз, 4 лиц., 2 изн., 2 лиц., 4 изн., 2 лиц., [2 изн., 2 лиц.] 2 раза, [1 изн., 1 лиц.] 4 раза, 3 лиц.

Только Размер 6:

Разделительный Ряд (ЛС) : 3 лиц., [1 изн., 1 лиц.] 4 раза, 2 изн., ЗЛКи, ЗПКи, 2 изн., 4 лиц., 2 изн., 2 лиц., 2 изн., ЗПКи, 3 лиц., 2 лиц., 2 изн., ЗЛКи, ЗПКи, 2 изн., 2 лиц., 2 изн., сМ, лиц. до М, *уМ, лиц. до М, уМ, снять след. 100 п. (включая маркеры) на бросовую пряжу, уМ, используя петельный набор петель, набрать 13 п., лиц. до М, уМ**, лиц. до М, сМ, 2 изн., 2 лиц., 2 изн., ЗЛКи, ЗПКи, 2 изн., 2 лиц., 3 лиц., ЗЛКи, 2 изн., 2 лиц., 2 изн., 4 лиц., 3 лиц., ЗЛКи, ЗПКи, 2 изн., ЗЛКи, ЗПКи, 3 лиц., 4 лиц., 2 изн., 2 лиц., 2 изн., ЗПКи, 3 лиц., 2 лиц., 2 изн., ЗЛКи, ЗПКи, 2 изн., 2 лиц., 2 изн., сМ, лиц. до М, повторить от * до **, лиц. до М, сМ, 2 изн., 2 лиц., 2 изн., ЗЛКи, ЗПКи, 2 изн., 2 лиц., 3 лиц., ЗЛКи, 2 изн., 2 лиц., 2 изн., 4 лиц., 2 изн., ЗЛКи, ЗПКи, 2 изн., [1 лиц., 1 изн.] 4 раза, 3 лиц. **ВП: 296**

След. Ряд (ИС) : 3 лиц., [1 лиц., 1 изн.] 4 раза, [3 лиц., 4 изн.] 2 раза, [2 лиц., 2 изн.] 2 раза, 4 лиц., 2 изн., 3 лиц., 4 изн., 3 лиц., 2 изн., 2 лиц., сМ, изн. до М, сМ, 2 лиц., 2 изн., 3 лиц., 4 изн., 3 лиц., 2 изн., 4 лиц., [2 изн., 2 лиц.] 2 раза, [4 изн., 4 лиц.] 3 раза, 4 изн., [2 лиц., 2 изн.] 2 раза, 4 лиц., 2 изн., 3 лиц., 4 изн., 3 лиц., 2 изн., 2 лиц., сМ, изн. до М, сМ, 2 лиц., 2 изн., 3 лиц., 4 изн., 3 лиц., 2 изн., 4 лиц., [2 изн., 2 лиц.] 2 раза, [4 изн., 3 лиц.] 2 раза, [1 изн., 1 лиц.] 4 раза, 3 лиц.

Тело

Только Размера 1:

Ряд 1 (ЛС) : 3 лиц., [1 изн., 1 лиц.] 4 раза, 3 лиц., 3-ОУП, 3 лиц., УП, [2 изн., 2 лиц.] 2 раза, 1 изн., ПК, 2 изн., 2 лиц., 3 лиц., 3-ОУП, 3 лиц., 2 лиц., 2 изн., сМ, лиц. до М, сМ, 2 изн., 2 лиц., 3 лиц., 3-ОУП, 3 лиц., 2 лиц., 2 изн., ПК, 1 изн., [2 лиц., 2 изн.] 2 раза, УП, 3 лиц., 2 лиц., 3 лиц., 3-ОУП, 3 лиц., 2 лиц., 3 лиц., УП, [2 изн., 2 лиц.] 2 раза, 1 изн., ПК, 2 изн., 2 лиц., 3 лиц., 3-ОУП, 3 лиц., 2 лиц., 2 изн., сМ, лиц. до М, сМ, 2 изн., 2 лиц., 3 лиц., 3-ОУП, 3 лиц., 2 лиц., 2 изн., ПК, 1 изн., [2 лиц., 2 изн.] 2 раза, УП, 3 лиц., 3-ОУП, 3 лиц., [1 лиц., 1 изн.] 4 раза, 3 лиц. **ВП: 244**

Ряд 2 (ИС) : 3 лиц., [1 лиц., 1 изн.] 4 раза, [3 лиц., 4 изн.] 2 раза, [2 лиц., 2 изн.] 2 раза, 4 лиц., 2 изн., 3 лиц., 4 изн., 3 лиц., 2 изн., 2 лиц., сМ, изн. до М, сМ, 2 лиц., 2 изн., 3 лиц., 4 изн., 3 лиц., 2 изн., 4 лиц., [2 изн., 2 лиц.] 2 раза, 4 изн., [3 лиц., 2 изн., 3 лиц., 4 изн.] 2 раза, [2 лиц., 2 изн.] 2 раза, 4 лиц., 2 изн., 3 лиц., 4 изн., 3 лиц., 2 изн., 2 лиц., сМ, изн. до М, сМ, 2 лиц., 2 изн., 3 лиц., 4 изн., 3 лиц., 2 изн., 4 лиц., [2 изн., 2 лиц.] 2 раза, [4 изн., 3 лиц.] 2 раза, [1 изн., 1 лиц.] 4 раза, 3 лиц.

Ряд 3 (ЛС) : 3 лиц., [1 изн., 1 лиц.] 4 раза, 2 изн., ЗПКи, ЗЛКи, 2 изн., 4 лиц., 2 изн., 2 лиц., 2 изн., ЗЛКи, 3 лиц., 2 лиц., 2 изн., ЗПКи, ЗЛКи, 2 изн., 2 лиц., 2 изн., сМ, лиц. до М, сМ, 2 изн., 2 лиц., 2 изн., ЗПКи, ЗЛКи, 2 изн., 2 лиц., 3 лиц., ЗПКи, 2 изн., 2 лиц., 2 изн., 4 лиц., 3 лиц., 2 лиц., 2 изн., ЗПКи, ЗЛКи, 2 изн., 2 лиц., 3 лиц., 4 лиц., 2 изн., 2 лиц., 2 изн., ЗЛКи, 3 лиц., 2 лиц., 2 изн., ЗПКи, ЗЛКи, 2 изн., 2 лиц., 2 изн., сМ, лиц. до М, сМ, 2 изн., 2 лиц., 2 изн., ЗПКи, ЗЛКи, 2 изн., 2 лиц., 3 лиц., ЗПКи, 2 изн., 2 лиц., 2 изн., 4 лиц., 2 изн., ЗПКи, ЗЛКи, 2 изн., [1 лиц., 1 изн.] 4 раза, 3 лиц.

Ряд 4 (ИС) : 3 лиц., [1 лиц., 1 изн.] 4 раза, [2 лиц., 2 изн.] 2 раза, 2 лиц., 4 изн., 2 лиц., [2 изн., 3 лиц.] 2 раза, [2 изн., 2 лиц.] до М, сМ, изн. до М, сМ, [2 лиц., 2 изн.] 4 раза, [3 лиц., 2 изн.] 2 раза, 2 лиц., 4 изн., 3 лиц., [2 изн., 2 лиц.] 3 раза, 2 изн., 3 лиц., 4 изн., 2 лиц., [2 изн., 3 лиц.] 2 раза, [2 изн., 2 лиц.] до М, сМ, изн. до М, сМ, [2 лиц., 2 изн.] 4 раза, [3 лиц., 2 изн.] 2 раза, 2 лиц., 4 изн., 2 лиц., [2 изн., 2 лиц.] 2 раза, [1 изн., 1 лиц.] 4 раза, 3 лиц.

Ряд 5 (ЛС) : 3 лиц., [1 изн., 1 лиц.] 4 раза, [2 изн., 2 лиц.] 2 раза, 2 изн., 4 лиц., 2 изн., 2 лиц., 3 лиц., ЗЛКи, 2 изн., [2 лиц., 2 изн.] до М, сМ, лиц. до М, сМ, [2 изн., 2 лиц.] 4 раза, 2 изн., ЗПКи, 3 лиц., 2 лиц., 2 изн., 4 лиц., 3 лиц., [2 лиц., 2 изн.] 3 раза, 2 лиц., 3 лиц., 4 лиц., 2 изн., 2 лиц., 3 лиц., ЗЛКи, 2 изн., [2 лиц., 2 изн.] до М, сМ, лиц. до М, сМ, [2 изн., 2 лиц.] 4 раза, 2 изн., ЗПКи, 3 лиц., 2 лиц., 2 изн., 4 лиц., 2 изн., [2 лиц., 2 изн.] 2 раза, [1 лиц., 1 изн.] 4 раза, 3 лиц.

Ряд 6 (ИС) : 3 лиц., [1 лиц., 1 изн.] 4 раза, [2 лиц., 2 изн.] 2 раза, 2 лиц., 4 изн., 2 лиц., 2 изн., 4 лиц., [2 изн., 2 лиц.] до М, сМ, изн. до М, сМ, [2 лиц., 2 изн.] 5 раз, 4 лиц., 2 изн., 2 лиц., 4 изн., 3 лиц., [2 изн., 2 лиц.] 3 раза, 2 изн., 3 лиц., 4 изн., 2 лиц., 2 изн., 4 лиц., [2 изн.,

2 лиц.] до М, сМ, изн. до М, сМ, [2 лиц., 2 изн.] 5 раз, 4 лиц., 2 изн., 2 лиц., 4 изн., 2 лиц., [2 изн., 2 лиц.] 2 раза, [1 изн., 1 лиц.] 4 раза, 3 лиц.

Ряд 7 (ЛС) : 3 лиц., [1 изн., 1 лиц.] 4 раза, [2 изн., 2 лиц.] 2 раза, 2 изн., УП, 2 изн., 2 лиц., 2 изн., ПК, 1 изн., [2 лиц., 2 изн.] до М, сМ, лиц. до М, сМ, [2 изн., 2 лиц.] 5 раз, 1 изн., ПК, 2 изн., 2 лиц., 2 изн., УП, 3 лиц., [2 лиц., 2 изн.] 3 раза, 2 лиц., 3 лиц., УП, 2 изн., 2 лиц., 2 изн., ПК, 1 изн., [2 лиц., 2 изн.] до М, сМ, лиц. до М, сМ, [2 изн., 2 лиц.] 5 раз, 1 изн., ПК, 2 изн., 2 лиц., 2 изн., УП, 2 изн., [2 лиц., 2 изн.] 2 раза, [1 лиц., 1 изн.] 4 раза, 3 лиц.

Ряд 8 (ИС) : Так же как Ряд 6.

Ряд 9 (ЛС) : 3 лиц., [1 изн., 1 лиц.] 4 раза, [2 изн., 2 лиц.] 2 раза, 2 изн., 4 лиц., 2 изн., 2 лиц., 3 лиц., ЗПКи, 2 изн., [2 лиц., 2 изн.] до М, сМ, лиц. до М, сМ, [2 изн., 2 лиц.] 4 раза, 2 изн., ЗЛКи, 3 лиц., 2 лиц., 2 изн., 4 лиц., 3 лиц., [2 лиц., 2 изн.] 3 раза, 2 лиц., 3 лиц., 4 лиц., 2 изн., 2 лиц., 3 лиц., ЗПКи, 2 изн., [2 лиц., 2 изн.] до М, сМ, лиц. до М, сМ, [2 изн., 2 лиц.] 4 раза, 2 изн., ЗЛКи, 3 лиц., 2 лиц., 2 изн., 4 лиц., 2 изн., [2 лиц., 2 изн.] 2 раза, [1 лиц., 1 изн.] 4 раза, 3 лиц.

Ряд 10 (ИС) : Так же как Ряд 4.

Ряд 11 (ЛС) : 3 лиц., [1 изн., 1 лиц.] 4 раза, 2 изн., ЗЛКи, ЗПКи, 2 изн., 4 лиц., 2 изн., 2 лиц., 2 изн., ЗПКи, 3 лиц., 2 лиц., 2 изн., ЗЛКи, ЗПКи, 2 изн., 2 лиц., 2 изн., сМ, лиц. до М, сМ, 2 изн., 2 лиц., 2 изн., ЗЛКи, ЗПКи, 2 изн., 2 лиц., 3 лиц., ЗЛКи, 2 изн., 2 лиц., 2 изн., 4 лиц., 3 лиц., ЗЛКи, ЗПКи, 2 изн., ЗЛКи, ЗПКи, 3 лиц., 4 лиц., 2 изн., 2 лиц., 2 изн., ЗПКи, 3 лиц., 2 лиц., 2 изн., ЗЛКи, ЗПКи, 2 изн., 2 лиц., 2 изн., сМ, лиц. до М, сМ, 2 изн., 2 лиц., 2 изн., ЗЛКи, ЗПКи, 2 изн., 2 лиц., 3 лиц., ЗЛКи, 2 изн., 2 лиц., 2 изн., 4 лиц., 2 изн., ЗЛКи, ЗПКи, 2 изн., [1 лиц., 1 изн.] 4 раза, 3 лиц.

Ряд 12 (ИС) : 3 лиц., [1 лиц., 1 изн.] 4 раза, [3 лиц., 4 изн.] 2 раза, [2 лиц., 2 изн.] 2 раза, 4 лиц., 2 изн., 3 лиц., 4 изн., 3 лиц., 2 изн., 2 лиц., сМ, изн. до М, сМ, 2 лиц., 2 изн., 3 лиц., 4 изн., 3 лиц., 2 изн., 4 лиц., [2 изн., 2 лиц.] 2 раза, [4 изн., 4 лиц.] 3 раза, 4 изн., [2 лиц., 2 изн.] 2 раза, 4 лиц., 2 изн., 3 лиц., 4 изн., 3 лиц., 2 изн., 2 лиц., сМ, изн. до М, сМ, 2 лиц., 2 изн., 3 лиц., 4 изн., 3 лиц., 2 изн., 4 лиц., [2 изн., 2 лиц.] 2 раза, [4 изн., 3 лиц.] 2 раза, [1 изн., 1 лиц.] 4 раза, 3 лиц.

Перейти к повторению секции Тела (стр. 20).

Только Размеры 2, 3:

Ряд 1 (ЛС) : 3 лиц., [1 изн., 1 лиц.] 4 раза, [2 изн., 2 лиц.] 2 раза, 2 изн., 4 лиц., 2 изн., 2 лиц., 3 лиц., ЗЛКи, 2 изн., [2 лиц., 2 изн.] до М, сМ, лиц. до М, сМ, [2 изн., 2 лиц.] 4 раза, 2 изн., ЗПКи, 3 лиц., 2 лиц., 2 изн., 4 лиц., 3 лиц., [2 лиц., 2 изн.] 3 раза, 2 лиц., 3 лиц., 4 лиц., 2 изн., 2 лиц., 3 лиц., ЗЛКи, 2 изн., [2 лиц., 2 изн.] до М, сМ, лиц. до М, сМ, [2 изн., 2 лиц.] 4 раза, 2 изн., ЗПКи, 3 лиц., 2 лиц., 2 изн., 4 лиц., 2 изн., [2 лиц., 2 изн.] 2 раза, [1 лиц., 1 изн.] 4 раза, 3 лиц. ВП: 256 (268)

Ряд 2 (ИС) : 3 лиц., [1 лиц., 1 изн.] 4 раза, [2 лиц., 2 изн.] 2 раза, 2 лиц., 4 изн., 2 лиц., 2 изн., 4 лиц., [2 изн., 2 лиц.] до М, сМ, изн. до М, сМ, [2 лиц., 2 изн.] 5 раз, 4 лиц., 2 изн., 2 лиц., 4 изн., 3 лиц., [2 изн., 2 лиц.] 3 раза, 2 изн., 3 лиц., 4 изн., 2 лиц., 2 изн., 4 лиц., [2 изн., 2 лиц.] до М, сМ, изн. до М, сМ, [2 лиц., 2 изн.] 5 раз, 4 лиц., 2 изн., 2 лиц., 4 изн., 2 лиц., [2 изн., 2 лиц.] 2 раза, [1 изн., 1 лиц.] 4 раза, 3 лиц.

Ряд 3 (ЛС) : 3 лиц., [1 изн., 1 лиц.] 4 раза, [2 изн., 2 лиц.] 2 раза, 2 изн., УП, 2 изн., 2 лиц., 2 изн., ПК, 1 изн., [2 лиц., 2 изн.] до М, сМ, лиц. до М, сМ, [2 изн., 2 лиц.] 5 раз, 1 изн., ПК, 2 изн., 2 лиц., 2 изн., УП, 3 лиц., [2 лиц., 2 изн.] 3 раза, 2 лиц., 3 лиц., УП, 2 изн., 2 лиц., 2 изн., ПК, 1 изн., [2 лиц., 2 изн.] до М, сМ, лиц. до М, сМ, [2 изн., 2 лиц.] 5 раз, 1 изн., ПК, 2 изн., 2 лиц., 2 изн., УП, 2 изн., [2 лиц., 2 изн.] 2 раза, [1 лиц., 1 изн.] 4 раза, 3 лиц.

Ряд 4 (ИС) : Так же как Ряд 2.

Ряд 5 (ЛС) : 3 лиц., [1 изн., 1 лиц.] 4 раза, [2 изн., 2 лиц.] 2 раза, 2 изн., 4 лиц., 2 изн., 2 лиц., 3 лиц., ЗПКи, 2 изн., [2 лиц., 2 изн.] до М, сМ, лиц. до М, сМ, [2 изн., 2 лиц.] 4 раза, 2 изн., ЗЛКи, 3 лиц., 2 лиц., 2 изн., 4 лиц., 3 лиц., [2 лиц., 2 изн.] 3 раза, 2 лиц., 3 лиц., 4 лиц., 2 изн., 2 лиц., 3 лиц., ЗПКи, 2 изн., [2 лиц., 2 изн.] до М, сМ, лиц. до М, сМ, [2 изн., 2 лиц.] 4 раза, 2 изн., ЗЛКи, 3 лиц., 2 лиц., 2 изн., 4 лиц., 2 изн., [2 лиц., 2 изн.] 2 раза, [1 лиц., 1 изн.] 4 раза, 3 лиц.

Ряд 6 (ИС) : 3 лиц., [1 лиц., 1 изн.] 4 раза, [2 лиц., 2 изн.] 2 раза, 2 лиц., 4 изн., 2 лиц., [2 изн., 3 лиц.] 2 раза, [2 изн., 2 лиц.] до М, сМ, изн. до М, сМ, [2 лиц., 2 изн.] 4 раза, [3 лиц., 2 изн.] 2 раза, 2 лиц., 4 изн., 3 лиц., [2 изн., 2 лиц.] 3 раза, 2 изн., 3 лиц., 4 изн., 2 лиц., [2 изн., 3 лиц.] 2 раза, [2 изн., 2 лиц.] до М, сМ, изн. до М, сМ, [2 лиц., 2 изн.] 4 раза, [3 лиц., 2 изн.] 2 раза, 2 лиц., 4 изн., 2 лиц., [2 изн., 2 лиц.] 2 раза, [1 изн., 1 лиц.] 4 раза, 3 лиц.

Ряд 7 (ЛС) : 3 лиц., [1 изн., 1 лиц.] 4 раза, 2 изн., ЗЛКи, ЗПКи, 2 изн., 4 лиц., 2 изн., 2 лиц., 2 изн., ЗПКи, 3 лиц., 2 лиц., 2 изн., ЗЛКи, ЗПКи, 2 изн., 2 лиц., 2 изн., сМ, лиц. до М, сМ, 2 изн., 2 лиц., 2 изн., ЗЛКи, ЗПКи, 2 изн., 2 лиц., 3 лиц., ЗЛКи, 2 изн., 2 лиц., 2 изн., 4 лиц., 3 лиц., ЗЛКи, ЗПКи, 2 изн., ЗЛКи, ЗПКи, 3 лиц., 4 лиц., 2 изн., 2 лиц., 2 изн., ЗПКи, 3 лиц., 2 лиц., 2 изн., ЗЛКи, ЗПКи, 2 изн., 2 лиц., 2 изн., сМ, лиц. до М, сМ, 2 изн., 2 лиц., 2 изн., ЗЛКи, ЗПКи, 2 изн., 2 лиц., 3 лиц., ЗЛКи, 2 изн., 2 лиц., 2 изн., 4 лиц., 2 изн., ЗЛКи, ЗПКи, 2 изн., [1 лиц., 1 изн.] 4 раза, 3 лиц.

Ряд 8 (ИС) : 3 лиц., [1 лиц., 1 изн.] 4 раза, [3 лиц., 4 изн.] 2 раза, [2 лиц., 2 изн.] 2 раза, 4 лиц., 2 изн., 3 лиц., 4 изн., 3 лиц., 2 изн., 2 лиц., сМ, изн. до М, сМ, 2 лиц., 2 изн., 3 лиц., 4 изн., 3 лиц., 2 изн., 4 лиц., [2 изн., 2 лиц.] 2 раза, [4 изн., 4 лиц.] 3 раза, 4 изн., [2 лиц., 2 изн.] 2 раза, 4 лиц., 2 изн., 3 лиц., 4 изн., 3 лиц., 2 изн., 2 лиц., сМ, изн. до М, сМ, 2 лиц., 2 изн., 3 лиц., 4 изн., 3 лиц., 2 изн., 4 лиц., [2 изн., 2 лиц.] 2 раза, [4 изн., 3 лиц.] 2 раза, [1 изн., 1 лиц.] 4 раза, 3 лиц.

Перейти к повторению секции Тела (стр. 20).

Только Размеры 4, 5:

Ряд 1 (ЛС) : 3 лиц., [1 изн., 1 лиц.] 4 раза, [2 изн., 2 лиц.] 2 раза, 2 изн., 4 лиц., 2 изн., 2 лиц., 3 лиц., ЗПКи, 2 изн., [2 лиц., 2 изн.] до М, сМ, лиц. до М, сМ, [2 изн., 2 лиц.] 4 раза, 2 изн., ЗЛКи, 3 лиц., 2 лиц., 2 изн., 4 лиц., 3 лиц., [2 лиц., 2 изн.] 3 раза, 2 лиц., 3 лиц., 4 лиц., 2 изн., 2 лиц., 3 лиц., ЗПКи, 2 изн., [2 лиц., 2 изн.] до М, сМ, лиц. до М, сМ, [2 изн., 2 лиц.] 4 раза, 2 изн., ЗЛКи, 3 лиц., 2 лиц., 2 изн., 4 лиц., 2 изн., [2 лиц., 2 изн.] 2 раза, [1 лиц., 1 изн.] 4 раза, 3 лиц. ВП: 276 (288)

Ряд 2 (ИС) : 3 лиц., [1 лиц., 1 изн.] 4 раза, [2 лиц., 2 изн.] 2 раза, 2 лиц., 4 изн., 2 лиц., [2 изн., 3 лиц.] 2 раза, [2 изн., 2 лиц.] до М, сМ, изн. до М, сМ, [2 лиц., 2 изн.] 4 раза, [3 лиц., 2 изн.] 2 раза, 2 лиц., 4 изн., 3 лиц., [2 изн., 2 лиц.] 3 раза, 2 изн., 3 лиц., 4 изн., 2 лиц., [2 изн., 3 лиц.] 2 раза, [2 изн., 2 лиц.] до М, сМ, изн. до М, сМ, [2 лиц., 2 изн.] 4 раза, [3 лиц., 2 изн.] 2 раза, 2 лиц., 4 изн., 2 лиц., [2 изн., 2 лиц.] 2 раза, [1 изн., 1 лиц.] 4 раза, 3 лиц.

Ряд 3 (ЛС) : 3 лиц., [1 изн., 1 лиц.] 4 раза, 2 изн., ЗЛКи, ЗПКи, 2 изн., 4 лиц., 2 изн., 2 лиц., 2 изн., ЗПКи, 3 лиц., 2 лиц., 2 изн., ЗЛКи, ЗПКи, 2 изн., 2 лиц., 2 изн., сМ, лиц. до М, сМ, 2 изн., 2 лиц., 2 изн., ЗЛКи, ЗПКи, 2 изн., 2 лиц., 3 лиц., ЗЛКи, 2 изн., 2 лиц., 2 изн., 4 лиц., 3 лиц., ЗЛКи, ЗПКи, 2 изн., ЗЛКи, ЗПКи, 3 лиц., 4 лиц., 2 изн., 2 лиц., 2 изн., ЗПКи, 3 лиц., 2 лиц., 2 изн., ЗЛКи, ЗПКи, 2 изн., 2 лиц., 2 изн., сМ, лиц. до М, сМ, 2 изн., 2 лиц., 2 изн., ЗЛКи, ЗПКи, 2 изн., 2 лиц., 3 лиц., ЗЛКи, 2 изн., 2 лиц., 2 изн., 4 лиц., 2 изн., ЗЛКи, ЗПКи, 2 изн., [1 лиц., 1 изн.] 4 раза, 3 лиц.

Ряд 4 (ИС) : 3 лиц., [1 лиц., 1 изн.] 4 раза, [3 лиц., 4 изн.] 2 раза, [2 лиц., 2 изн.] 2 раза, 4 лиц., 2 изн., 3 лиц., 4 изн., 3 лиц., 2 изн., 2 лиц., сМ, изн. до М, сМ, 2 лиц., 2 изн., 3 лиц., 4 изн., 3 лиц., 2 изн., 4 лиц., [2 изн., 2 лиц.] 2 раза, [4 изн., 4 лиц.] 3 раза, 4 изн., [2 лиц., 2 изн.] 2 раза, 4 лиц., 2 изн., 3 лиц., 4 изн., 3 лиц., 2 изн., 2 лиц., сМ, изн. до М, сМ, 2 лиц., 2 изн., 3 лиц., 4 изн., 3 лиц., 2 изн., 4 лиц., [2 изн., 2 лиц.] 2 раза, [4 изн., 3 лиц.] 2 раза, [1 изн., 1 лиц.] 4 раза, 3 лиц.

Перейти к повторению секции Тела.

Только Размер 6: Перейти к повторению секции Тела.

ВП: 296

Повторение секции Тела:

Все размеры:

- Ряд 1 (ЛС) :** 3 лиц., [1 изн., 1 лиц.] 4 раза, 3 лиц., 3-ОУП, 3 лиц., УП, [2 изн., 2 лиц.] 2 раза, 1 изн., ПК, 2 изн., 2 лиц., 3 лиц., 3-ОУП, 3 лиц., 2 лиц., 2 изн., сМ, лиц. до М, сМ, 2 изн., 2 лиц., 3 лиц., 3-ОУП, 3 лиц., 2 лиц., 2 изн., ПК, 1 изн., [2 лиц., 2 изн.] 2 раза, УП, 4 изн., [3-ОУП, 4 изн.] 2 раза, УП, [2 изн., 2 лиц.] 2 раза, 1 изн., ПК, 2 изн., 2 лиц., 3 лиц., 3-ОУП, 3 лиц., 2 лиц., 2 изн., сМ, лиц. до М, сМ, 2 изн., 2 лиц., 3 лиц., 3-ОУП, 3 лиц., 2 лиц., 2 изн., ПК, 1 изн., [2 лиц., 2 изн.] 2 раза, УП, 3 лиц., 3-ОУП, 3 лиц., [1 лиц., 1 изн.] 4 раза, 3 лиц.
- Ряд 2 (ИС) :** 3 лиц., [1 лиц., 1 изн.] 4 раза, [3 лиц., 4 изн.] 2 раза, [2 лиц., 2 изн.] 2 раза, 4 лиц., 2 изн., 3 лиц., 4 изн., 3 лиц., 2 изн., 2 лиц., сМ, изн. до М, сМ, 2 лиц., 2 изн., 3 лиц., 4 изн., 3 лиц., 2 изн., 4 лиц., [2 изн., 2 лиц.] 2 раза, [4 изн., 4 лиц.] 3 раза, 4 изн., [2 лиц., 2 изн.] 2 раза, 4 лиц., 2 изн., 3 лиц., 4 изн., 3 лиц., 2 изн., 2 лиц., сМ, изн. до М, сМ, 2 лиц., 2 изн., 3 лиц., 4 изн., 3 лиц., 2 изн., 4 лиц., [2 изн., 2 лиц.] 2 раза, [4 изн., 3 лиц.] 2 раза, [1 изн., 1 лиц.] 4 раза, 3 лиц.
- Ряд 3 (ЛС) :** 3 лиц., [1 изн., 1 лиц.] 4 раза, 2 изн., ЗПКи, ЗЛКи, 2 изн., 4 лиц., 2 изн., 2 лиц., 2 изн., ЗЛКи, 3 лиц., 2 лиц., 2 изн., ЗПКи, ЗЛКи, 2 изн., 2 лиц., 2 изн., сМ, лиц. до М, сМ, 2 изн., 2 лиц., 2 изн., ЗПКи, ЗЛКи, 2 изн., 2 лиц., 3 лиц., ЗПКи, 2 изн., 2 лиц., 2 изн., 4 лиц., 3 лиц., ЗПКи, ЗЛКи, 2 изн., ЗПКи, ЗЛКи, 3 лиц., 4 лиц., 2 изн., 2 лиц., 2 изн., ЗЛКи, 3 лиц., 2 лиц., 2 изн., ЗПКи, ЗЛКи, 2 изн., 2 лиц., 2 изн., сМ, лиц. до М, сМ, 2 изн., 2 лиц., 2 изн., ЗПКи, ЗЛКи, 2 изн., 2 лиц., 3 лиц., ЗПКи, 2 изн., 2 лиц., 2 изн., 4 лиц., 2 изн., ЗПКи, ЗЛКи, 2 изн., [1 лиц., 1 изн.] 4 раза, 3 лиц.
- Ряд 4 (ИС) :** 3 лиц., [1 лиц., 1 изн.] 4 раза, [2 лиц., 2 изн.] 2 раза, 2 лиц., 4 изн., 2 лиц., [2 изн., 3 лиц.] 2 раза, [2 изн., 2 лиц.] до М, сМ, изн. до М, сМ, [2 лиц., 2 изн.] 4 раза, [3 лиц., 2 изн.] 2 раза, 2 лиц., 4 изн., 3 лиц., [2 изн., 2 лиц.] 3 раза, 2 изн., 3 лиц., 4 изн., 2 лиц., [2 изн., 3 лиц.] 2 раза, [2 изн., 2 лиц.] до М, сМ, изн. до М, сМ, [2 лиц., 2 изн.] 4 раза, [3 лиц., 2 изн.] 2 раза, 2 лиц., 4 изн., 2 лиц., [2 изн., 2 лиц.] 2 раза, [1 изн., 1 лиц.] 4 раза, 3 лиц.
- Ряд 5 (ЛС) :** 3 лиц., [1 изн., 1 лиц.] 4 раза, [2 изн., 2 лиц.] 2 раза, 2 изн., 4 лиц., 2 изн., 2 лиц., 3 лиц., ЗЛКи, 2 изн., [2 лиц., 2 изн.] до М, сМ, лиц. до М, сМ, [2 изн., 2 лиц.] 4 раза, 2 изн., ЗПКи, 3 лиц., 2 лиц., 2 изн., 4 лиц., 3 лиц., [2 лиц., 2 изн.] 3 раза, 2 лиц., 3 лиц., 4 лиц., 2 изн., 2 лиц., 3 лиц., ЗЛКи, 2 изн., [2 лиц., 2 изн.] до М, сМ, лиц. до М, сМ, [2 изн., 2 лиц.] 4 раза, 2 изн., ЗПКи, 3 лиц., 2 лиц., 2 изн., 4 лиц., 2 изн., [2 лиц., 2 изн.] 2 раза, [1 лиц., 1 изн.] 4 раза, 3 лиц.
- Ряд 6 (ИС) :** 3 лиц., [1 лиц., 1 изн.] 4 раза, [2 лиц., 2 изн.] 2 раза, 2 лиц., 4 изн., 2 лиц., 2 изн., 4 лиц., [2 изн., 2 лиц.] до М, сМ, изн. до М, сМ, [2 лиц., 2 изн.] 5 раз, 4 лиц., 2 изн., 2 лиц., 4 изн., 3 лиц., [2 изн., 2 лиц.] 3 раза, 2 изн., 3 лиц., 4 изн., 2 лиц., 2 изн., 4 лиц., [2 изн., 2 лиц.] до М, сМ, изн. до М, сМ, [2 лиц., 2 изн.] 5 раз, 4 лиц., 2 изн., 2 лиц., 4 изн., 2 лиц., [2 изн., 2 лиц.] 2 раза, [1 изн., 1 лиц.] 4 раза, 3 лиц.
- Ряд 7 (ЛС / ряд с петлицей) :** 3 лиц., [1 изн., 1 лиц.] 4 раза, [2 изн., 2 лиц.] 2 раза, 2 изн., УП, 2 изн., 2 лиц., 2 изн., ПК, 1 изн., [2 лиц., 2 изн.] до М, сМ, лиц. до М, сМ, [2 изн., 2 лиц.] 5 раз, 1 изн., ПК, 2 изн., 2 лиц., 2 изн., УП, 3 лиц., [2 лиц., 2 изн.] 3 раза, 2 лиц., 3 лиц., УП, 2 изн., 2 лиц., 2 изн., ПК, 1 изн., [2 лиц., 2 изн.] до М, сМ, лиц. до М, сМ, [2 изн., 2 лиц.] 5 раз, 1 изн., ПК, 2 изн., 2 лиц., 2 изн., УП, 2 изн., [2 лиц., 2 изн.] 2 раза, 1 лиц., 1 изн., 1 лиц., Н, 2 вм.лиц., 1 изн., 1 лиц., 1 изн., 3 лиц.
- Ряд 8 (ИС) :** Так же как Ряд 6.
- Ряд 9 (ЛС) :** 3 лиц., [1 изн., 1 лиц.] 4 раза, [2 изн., 2 лиц.] 2 раза, 2 изн., 4 лиц., 2 изн., 2 лиц., 3 лиц., ЗПКи, 2 изн., [2 лиц., 2 изн.] до М, сМ, лиц. до М, сМ, [2 изн., 2 лиц.] 4 раза, 2 изн., ЗЛКи, 3 лиц., 2 лиц., 2 изн., 4 лиц., 3 лиц., [2 лиц., 2 изн.] 3 раза, 2 лиц., 3 лиц., 4 лиц., 2 изн., 2 лиц., 3 лиц., ЗПКи, 2 изн., [2 лиц., 2 изн.] до М, сМ, лиц. до М, сМ, [2 изн., 2 лиц.] 4 раза, 2 изн., ЗЛКи, 3 лиц., 2 лиц., 2 изн., 4 лиц., 2 изн., [2 лиц., 2 изн.] 2 раза, [1 лиц., 1 изн.] 4 раза, 3 лиц.
- Ряд 10 (ИС) :** Так же как Ряд 4.
- Ряд 11 (ЛС) :** 3 лиц., [1 изн., 1 лиц.] 4 раза, 2 изн., ЗЛКи, ЗПКи, 2 изн., 4 лиц., 2 изн., 2 лиц., 2 изн., ЗПКи, 3 лиц., 2 лиц., 2 изн., ЗЛКи, ЗПКи, 2 изн., 2 лиц., 2 изн., сМ, лиц. до М, сМ, 2 изн.,

2 лиц., 2 изн., ЗЛКи, ЗПКи, 2 изн., 2 лиц., 3 лиц., ЗЛКи, 2 изн., 2 лиц., 2 изн., 4 лиц., 3 лиц.,
2 лиц., 2 изн., ЗЛКи, ЗПКи, 2 изн., 2 лиц., 3 лиц., 4 лиц., 2 изн., 2 лиц., 2 изн., ЗПКи, 3 лиц.,
2 лиц., 2 изн., ЗЛКи, ЗПКи, 2 изн., 2 лиц., 2 изн., сМ, лиц. до М, сМ, 2 изн., 2 лиц., 2 изн.,
ЗЛКи, ЗПКи, 2 изн., 2 лиц., 3 лиц., ЗЛКи, 2 изн., 2 лиц., 2 изн., 4 лиц., 2 изн., ЗЛКи, ЗПКи,
2 изн., [1 лиц., 1 изн.] 4 раза, 3 лиц.

Ряд 12 (ИС) : 3 лиц., [1 лиц., 1 изн.] 4 раза, [3 лиц., 4 изн.] 2 раза, [2 лиц., 2 изн.] 2 раза, 4 лиц., 2 изн.,
3 лиц., 4 изн., 3 лиц., 2 изн., 2 лиц., сМ, изн. до М, сМ, 2 лиц., 2 изн., 3 лиц., 4 изн., 3 лиц.,
2 изн., 4 лиц., [2 изн., 2 лиц.] 2 раза, 4 изн., [3 лиц., 2 изн., 3 лиц., 4 изн.] 2 раза, [2 лиц.,
2 изн.] 2 раза, 4 лиц., 2 изн., 3 лиц., 4 изн., 3 лиц., 2 изн., 2 лиц., сМ, изн. до М, сМ, 2 лиц.,
2 изн., 3 лиц., 4 изн., 3 лиц., 2 изн., 4 лиц., [2 изн., 2 лиц.] 2 раза, [4 изн., 3 лиц.] 2 раза,
[1 изн., 1 лиц.] 4 раза, 3 лиц.

Ряд 13 (ЛС) : 3 лиц., [1 изн., 1 лиц.] 4 раза, 3 лиц., 3-ОУП, 3 лиц., УП, [2 изн., 2 лиц.] 2 раза, 1 изн.,
ПК, 2 изн., 2 лиц., 3 лиц., 3-ОУП, 3 лиц., 2 лиц., 2 изн., сМ, лиц. до М, сМ, 2 изн., 2 лиц.,
3 лиц., 3-ОУП, 3 лиц., 2 лиц., 2 изн., ПК, 1 изн., [2 лиц., 2 изн.] 2 раза, УП, 3 лиц., 2 лиц.,
3 лиц., 3-ОУП, 3 лиц., 2 лиц., 3 лиц., УП, [2 изн., 2 лиц.] 2 раза, 1 изн., ПК, 2 изн., 2 лиц.,
3 лиц., 3-ОУП, 3 лиц., 2 лиц., 2 изн., сМ, лиц. до М, сМ, 2 изн., 2 лиц., 3 лиц., 3-ОУП, 3 лиц.,
2 лиц., 2 изн., ПК, 1 изн., [2 лиц., 2 изн.] 2 раза, УП, 3 лиц., 3-ОУП, 3 лиц., [1 лиц., 1 изн.]
4 раза, 3 лиц.

Ряд 14 (ИС) : Так же как Ряд 12.

Ряд 15 (ЛС) : 3 лиц., [1 изн., 1 лиц.] 4 раза, 2 изн., ЗПКи, ЗЛКи, 2 изн., 4 лиц., 2 изн., 2 лиц., 2 изн.,
ЗЛКи, 3 лиц., 2 лиц., 2 изн., ЗПКи, ЗЛКи, 2 изн., 2 лиц., 2 изн., сМ, лиц. до М, сМ, 2 изн.,
2 лиц., 2 изн., ЗПКи, ЗЛКи, 2 изн., 2 лиц., 3 лиц., ЗПКи, 2 изн., 2 лиц., 2 изн., 4 лиц., 3 лиц.,
2 лиц., 2 изн., ЗПКи, ЗЛКи, 2 изн., 2 лиц., 3 лиц., 4 лиц., 2 изн., 2 лиц., 2 изн., ЗЛКи, 3 лиц.,
2 лиц., 2 изн., ЗПКи, ЗЛКи, 2 изн., 2 лиц., 2 изн., сМ, лиц. до М, сМ, 2 изн., 2 лиц., 2 изн.,
ЗПКи, ЗЛКи, 2 изн., 2 лиц., 3 лиц., ЗПКи, 2 изн., 2 лиц., 2 изн., 4 лиц., 2 изн., ЗПКи, ЗЛКи,
2 изн., [1 лиц., 1 изн.] 4 раза, 3 лиц.

Ряд 16 (ИС) : Так же как Ряд 4.

Ряд 17 (ЛС) : Так же как Ряд 5.

Ряд 18 (ИС) : Так же как Ряд 6.

Ряд 19 (ЛС) : 3 лиц., [1 изн., 1 лиц.] 4 раза, [2 изн., 2 лиц.] 2 раза, 2 изн., УП, 2 изн., 2 лиц., 2 изн., ПК,
1 изн., [2 лиц., 2 изн.] до М, сМ, лиц. до М, сМ, [2 изн., 2 лиц.] 5 раз, 1 изн., ПК, 2 изн.,
2 лиц., 2 изн., УП, 3 лиц., [2 лиц., 2 изн.] 3 раза, 2 лиц., 3 лиц., УП, 2 изн., 2 лиц., 2 изн.,
ПК, 1 изн., [2 лиц., 2 изн.] до М, сМ, лиц. до М, сМ, [2 изн., 2 лиц.] 5 раз, 1 изн., ПК,
2 изн., 2 лиц., 2 изн., УП, 2 изн., [2 лиц., 2 изн.] 2 раза, [1 лиц., 1 изн.] 4 раза, 3 лиц.

Ряд 20 (ИС) : Так же как Ряд 6.

Ряд 21 (ЛС) : Так же как Ряд 9.

Ряд 22 (ИС) : Так же как Ряд 4.

Ряд 23 (ЛС) : 3 лиц., [1 изн., 1 лиц.] 4 раза, 2 изн., ЗЛКи, ЗПКи, 2 изн., 4 лиц., 2 изн., 2 лиц., 2 изн.,
ЗПКи, 3 лиц., 2 лиц., 2 изн., ЗЛКи, ЗПКи, 2 изн., 2 лиц., 2 изн., сМ, лиц. до М, сМ, 2 изн.,
2 лиц., 2 изн., ЗЛКи, ЗПКи, 2 изн., 2 лиц., 3 лиц., ЗЛКи, 2 изн., 2 лиц., 2 изн., 4 лиц., 3 лиц.,
ЗЛКи, ЗПКи, 2 изн., ЗЛКи, ЗПКи, 3 лиц., 4 лиц., 2 изн., 2 лиц., 2 изн., ЗПКи, 3 лиц., 2 лиц.,
2 изн., ЗЛКи, ЗПКи, 2 изн., 2 лиц., 2 изн., сМ, лиц. до М, сМ, 2 изн., 2 лиц., 2 изн., ЗЛКи,
ЗПКи, 2 изн., 2 лиц., 3 лиц., ЗЛКи, 2 изн., 2 лиц., 2 изн., 4 лиц., 2 изн., ЗЛКи, ЗПКи, 2 изн.,
[1 лиц., 1 изн.] 4 раза, 3 лиц.

Ряд 24 (ИС) : Так же как Ряд 2.

Размеры 1, 2, 3: Повторить Ряды 1~8 один раз, затем вязать резинку. (Если вы хотите увеличить длину тела, пожалуйста, следуйте инструкциям по повторению в соответствии с размерами 4, 5, 6)

Размеры 4, 5, 6: Повторить Ряды 1~24 один раз, затем повторить Ряды 1~8 ещё 1 раз. Затем вязать резинку.

Резинка нижнего края

Перейти на спицы меньшего размера. (Убрать все маркеры во время вязания)

Ряд 1 (ЛС) : 3 лиц., [1 изн., 1 лиц.] 4 раза, 2 вм.изн., [1 лиц., 1 изн.] до последних 3 п., 3 лиц.

ВП: 243 (255, 267)(275, 287, 295)

Ряд 2 (ИС) : 3 лиц., [1 лиц., 1 изн.] до последних 2 п., 2 изн.

Ряд 3 (ЛС) : 3 лиц., [1 изн., 1 лиц.] до последних 2 п., 2 лиц.

Ряд 4 (ИС) : 3 лиц., [1 лиц., 1 изн.] до последних 2 п., 2 изн.

Вязать 7 см резинкой, повторяя ряды 3~4.

Закрывать все петли по узору. (В образце использовалось тубулярное закрытие петель; вы можете использовать любой предпочтительный метод.)

Рукава (См. стр. 2 для размеров цветных блоков)

Только размеры 1, 6:

Спицами большего размера, начиная от нижнего центра проймы, поднять и провязать лицевыми 4 (7) п. вдоль края набора петель, затем провязать отложенные п. рукава: лиц. до М, сМ, 2 изн., 2 лиц., 2 изн., ЗЛКи, ЗПКи, 2 изн., 2 лиц., 3 лиц., ЗЛКи, 2 изн., 2 лиц., 2 изн., 4 лиц., 2 изн., ЗЛКи, ЗПКи, 2 изн., 4 лиц., 2 изн., 2 лиц., 2 изн., ЗПКи, 3 лиц., 2 лиц., 2 изн., ЗЛКи, ЗПКи, 2 изн., 2 лиц., 2 изн., сМ, лиц. до конца отложенных п., поднять и провязать лицевыми 3 (6) п. вдоль края набора петель, пМ для НКР.

ВП : 95, 113

След. Круг.р. : лиц. до М, сМ, 2 изн., 2 лиц., 3 лиц., 4 лиц., 3 лиц., 2 лиц., 4 изн., [2 лиц., 2 изн.] 2 раза, [4 лиц., 3 лиц.] 2 раза, 4 лиц., [2 изн., 2 лиц.] 2 раза, 4 изн., 2 лиц., 3 лиц., 4 лиц., 3 лиц., 2 лиц., 2 изн., сМ, лиц. до М, сМ (НКР).

Круг.р. 1 (круг.р. с убавками): 1 лиц., 2 вм.лиц., лиц. до М, сМ, 2 изн., 2 лиц., 3 лиц., 3-ОУП, 3 лиц., 2 лиц., 2 изн., ПК, 1 изн., [2 лиц., 2 изн.] 2 раза, УП, 3 лиц., 3-ОУП, 3 лиц., УП, [2 изн., 2 лиц.] 2 раза, 1 изн., ПК, 2 изн., 2 лиц., 3 лиц., 3-ОУП, 3 лиц., 2 лиц., 2 изн., сМ, лиц. до 2 п. перед М, ссЛ, сМ (НКР). ВП : 93, 111

Круг.р. 2: лиц. до М, сМ, 2 изн., 2 лиц., 3 лиц., 4 лиц., 3 лиц., 2 лиц., 4 изн., [2 лиц., 2 изн.] 2 раза, [4 лиц., 3 лиц.] 2 раза, 4 лиц., [2 изн., 2 лиц.] 2 раза, 4 изн., 2 лиц., 3 лиц., 4 лиц., 3 лиц., 2 лиц., 2 изн., сМ, лиц. до М, сМ (НКР).

Круг.р. 3: лиц. до М, сМ, 2 изн., 2 лиц., 2 изн., ЗПКи, ЗЛКи, 2 изн., 2 лиц., 3 лиц., ЗПКи, 2 изн., 2 лиц., 2 изн., 4 лиц., 2 изн., ЗПКи, ЗЛКи, 2 изн., 4 лиц., 2 изн., 2 лиц., 2 изн., ЗЛКи, 3 лиц., 2 лиц., 2 изн., ЗПКи, ЗЛКи, 2 изн., 2 лиц., 2 изн., сМ, лиц. до М, сМ (НКР).

Круг.р. 4: лиц. до М, сМ, [2 изн., 2 лиц.] 4 раза, [3 лиц., 2 лиц.] 2 раза, 2 изн., 4 лиц., [2 изн., 2 лиц.] 2 раза, 2 изн., 4 лиц., 2 изн., [2 лиц., 3 лиц.] 2 раза, [2 лиц., 2 изн.] до М, сМ, лиц. до М, сМ (НКР).

Круг.р. 5: лиц. до М, сМ, [2 изн., 2 лиц.] 4 раза, 2 изн., ЗПКи, 3 лиц., 2 лиц., 2 изн., 4 лиц., [2 изн., 2 лиц.] 2 раза, 2 изн., 4 лиц., 2 изн., 2 лиц., 3 лиц., ЗЛКи, 2 изн., [2 лиц., 2 изн.] до М, сМ, лиц. до М, сМ (НКР).

Круг.р. 6: лиц. до М, сМ, [2 изн., 2 лиц.] 5 раз, 4 изн., 2 лиц., 2 изн., 4 лиц., [2 изн., 2 лиц.] 2 раза, 2 изн., 4 лиц., 2 изн., 2 лиц., 4 изн., [2 лиц., 2 изн.] до М, сМ, лиц. до М, сМ (НКР).

Круг.р. 7: лиц. до М, сМ, [2 изн., 2 лиц.] 5 раз, 1 изн., ПК, 2 изн., 2 лиц., 2 изн., УП, [2 изн., 2 лиц.] 2 раза, 2 изн., УП, 2 изн., 2 лиц., 2 изн., ПК, 1 изн., [2 лиц., 2 изн.] до М, сМ, лиц. до М, сМ (НКР).

Круг.р. 8: Так же как Круг.р. 6.

Перейти к повторению секции рукава (стр. 23).

Только размеры 2, 3:

Спицами большего размера, начиная от нижнего центра проймы, поднять и провязать лицевыми 5 (6) п. вдоль края набора петель, затем провязать отложенные п. рукава: лиц. до М, сМ, 2 изн., 2 лиц., 2 изн., ЗПКи, ЗЛКи, 2 изн., 2 лиц., 3 лиц., ЗПКи, 2 изн., 2 лиц., 2 изн., 4 лиц., 2 изн., ЗПКи, ЗЛКи, 2 изн., 4 лиц., 2 изн., 2 лиц., 2 изн., ЗЛКи, 3 лиц., 2 лиц., 2 изн., ЗПКи, ЗЛКи, 2 изн., 2 лиц., 2 изн., сМ, лиц. до конца отложенных п., поднять и провязать лицевыми 4 (5) п. вдоль края набора петель, пМ для НКР.

ВП : 101, 103

След. Круг.р. : лиц. до М, сМ, [2 изн., 2 лиц.] 4 раза, [3 лиц., 2 лиц.] 2 раза, 2 изн., 4 лиц., [2 изн., 2 лиц.] 2 раза, 2 изн., 4 лиц., 2 изн., [2 лиц., 3 лиц.] 2 раза, [2 лиц., 2 изн.] до М, сМ, лиц. до М, сМ (НКР).

Круг.р. 1: лиц. до М, сМ, [2 изн., 2 лиц.] 4 раза, 2 изн., ЗПКи, 3 лиц., 2 лиц., 2 изн., 4 лиц., [2 изн., 2 лиц.] 2 раза, 2 изн., 4 лиц., 2 изн., 2 лиц., 3 лиц., ЗЛКи, 2 изн., [2 лиц., 2 изн.] до М, сМ, лиц. до М, сМ (НКР).

Круг.р. 2: лиц. до М, сМ, [2 изн., 2 лиц.] 5 раз, 4 изн., 2 лиц., 2 изн., 4 лиц., [2 изн., 2 лиц.] 2 раза, 2 изн., 4 лиц., 2 изн., 2 лиц., 4 изн., [2 лиц., 2 изн.] до М, сМ, лиц. до М, сМ (НКР).

Круг.р. 3: лиц. до М, сМ, [2 изн., 2 лиц.] 5 раз, 1 изн., ПК, 2 изн., 2 лиц., 2 изн., УП, [2 изн., 2 лиц.] 2 раза, 2 изн., УП, 2 изн., 2 лиц., 2 изн., ПК, 1 изн., [2 лиц., 2 изн.] до М, сМ, лиц. до М, сМ (НКР).

Круг.р. 4: Так же как Круг.р. 2.

Перейти к повторению секции рукава (стр. 23).

Только размеры 4, 5:

Спицами большего размера, начиная от нижнего центра проймы, поднять и провязать лицевыми 6 (7) п. вдоль края набора петель, затем провязать отложенные п. рукава: лиц. до М, сМ, [2 изн., 2 лиц.] 5 раз, 1 изн., ПК, 2 изн., 2 лиц., 2 изн., УП, [2 изн., 2 лиц.] 2 раза, 2 изн., УП, 2 изн., 2 лиц., 2 изн., ПК, 1 изн., [2 лиц., 2 изн.] до М, сМ, лиц. до конца отложенных п., поднять и провязать лицевыми 5 (6) п. вдоль края набора петель, пМ для НКР. ВП : 107, 109

След. Круг.р. : лиц. до М, сМ, [2 изн., 2 лиц.] 5 раз, 4 изн., 2 лиц., 2 изн., 4 лиц., [2 изн., 2 лиц.] 2 раза, 2 изн., 4 лиц., 2 изн., 2 лиц., 4 изн., [2 лиц., 2 изн.] до М, сМ, лиц. до М (НКР).

Перейти к повторению секции рукава.

Повторение секции рукава (Оба одинаково)

Все размеры:

Круг.р. 1 (круг.р. с убавками): 1 лиц., 2 вм.лиц., лиц. до М, сМ, [2 изн., 2 лиц.] 4 раза, 2 изн., ЗЛКи, 3 лиц., 2 лиц., 2 изн., 4 лиц., [2 изн., 2 лиц.] 2 раза, 2 изн., 4 лиц., 2 изн., 2 лиц., 3 лиц., ЗПКи, 2 изн., [2 лиц., 2 изн.] до М, сМ, лиц. до 2 п. перед М, ссл, сМ (НКР).
ВП : 93 (99, 101)(105, 107, 111)

Круг.р. 2: лиц. до М, сМ, [2 изн., 2 лиц.] 4 раза, [3 лиц., 2 лиц.] 2 раза, 2 изн., 4 лиц., [2 изн., 2 лиц.] 2 раза, 2 изн., 4 лиц., 2 изн., [2 лиц., 3 лиц.] 2 раза, [2 лиц., 2 изн.] до М, сМ, лиц. до М (НКР).

Круг.р. 3: лиц. до М, сМ, 2 изн., 2 лиц., 2 изн., ЗЛКи, ЗПКи, 2 изн., 2 лиц., 3 лиц., ЗЛКи, 2 изн., 2 лиц., 2 изн., 4 лиц., 2 изн., ЗЛКи, ЗПКи, 2 изн., 4 лиц., 2 изн., 2 лиц., 2 изн., ЗПКи, 3 лиц., 2 лиц., 2 изн., ЗЛКи, ЗПКи, 2 изн., 2 лиц., 2 изн., сМ, лиц. до М (НКР).

Круг.р. 4: лиц. до М, сМ, 2 изн., 2 лиц., 3 лиц., 4 лиц., 3 лиц., 2 лиц., 4 изн., [2 лиц., 2 изн.] 2 раза, [4 лиц., 3 лиц.] 2 раза, 4 лиц., [2 изн., 2 лиц.] 2 раза, 4 изн., 2 лиц., 3 лиц., 4 лиц., 3 лиц., 2 лиц., 2 изн., сМ, лиц. до М (НКР).

Круг.р. 5: лиц. до М, сМ, 2 изн., 2 лиц., 3 лиц., 3-ОУП, 3 лиц., 2 лиц., 2 изн., ПК, 1 изн., [2 лиц., 2 изн.] 2 раза, УП, 3 лиц., 3-ОУП, 3 лиц., УП, [2 изн., 2 лиц.] 2 раза, 1 изн., ПК, 2 изн., 2 лиц., 3 лиц., 3-ОУП, 3 лиц., 2 лиц., 2 изн., сМ, лиц. до М (НКР).

Круг.р. 6: Так же как Круг.р. 4.

Круг.р. 7 (круг.р. с убавками) : 1 лиц., 2 вм.лиц., лиц. до М, сМ, 2 изн., 2 лиц., 2 изн., ЗПКи, ЗЛКи, 2 изн., 2 лиц., 3 лиц., ЗПКи, 2 изн., 2 лиц., 2 изн., 4 лиц., 2 изн., ЗПКи, ЗЛКи, 2 изн., 4 лиц., 2 изн., 2 лиц., 2 изн., ЗЛКи, 3 лиц., 2 лиц., 2 изн., ЗПКи, ЗЛКи, 2 изн., 2 лиц., 2 изн., сМ, лиц. до 2 п. перед М, ссл, сМ (НКР). ВП : 91 (97, 99)(103, 105, 109)

Круг.р. 8: Так же как Круг.р. 2.

Круг.р. 9: лиц. до М, сМ, [2 изн., 2 лиц.] 4 раза, 2 изн., ЗПКи, 3 лиц., 2 лиц., 2 изн., 4 лиц., [2 изн., 2 лиц.] 2 раза, 2 изн., 4 лиц., 2 изн., 2 лиц., 3 лиц., ЗЛКи, 2 изн., [2 лиц., 2 изн.] до М, сМ, лиц. до М, сМ (НКР).

Круг.р. 10: лиц. до М, сМ, [2 изн., 2 лиц.] 5 раз, 4 изн., 2 лиц., 2 изн., 4 лиц., [2 изн., 2 лиц.] 2 раза, 2 изн., 4 лиц., 2 изн., 2 лиц., 4 изн., [2 лиц., 2 изн.] до М, сМ, лиц. до М, сМ (НКР).

Круг.р. 11: лиц. до М, **сМ**, [2 изн., 2 лиц.] 5 раз, 1 изн., ПК, 2 изн., 2 лиц., 2 изн., УП, [2 изн., 2 лиц.] 2 раза, 2 изн., УП, 2 изн., 2 лиц., 2 изн., ПК, 1 изн., [2 лиц., 2 изн.] до М, **сМ**, лиц. до М, **сМ** (НКР).

Круг.р. 12: Так же как Круг.р. 10.

Размер 1 : Повторить Круг.р. 1~12 ещё 3 раза, затем повторить Круг.р. 1~12 ещё 2 раза без убавок. ВП : 79

Размеры 2, 3 : Повторить Круг.р. 1~12 ещё 5 раз, ВП : 77, 79

Размеры 4, 5, 6 : Повторить Круг.р. 1~12 ещё 6 раз, ВП : 79, 81, 83

Резинка Манжеты

Перейти на спицы меньшего размера.

Круг.р. с убавками : Размер 2 : [2 вм.лиц.] 4 раза, [1 лиц., 2 вм.лиц.] повторять до НКР М. ВП : 50

Размеры 1, 3, 4 : 1 лиц., [2 вм.лиц.] 3 раза, [1 лиц., 2 вм.лиц.] повторять до НКР М. ВП : 52, 52, 52

Размер 5 : 2 лиц., 2 вм.лиц., 2 вм.лиц., [1 лиц., 2 вм.лиц.] повторять до НКР М. ВП : 54

Размер 6 : 2 лиц., [1 лиц., 2 вм.лиц.] повторять до НКР М. ВП : 56

След. Круг.р.: [1 лиц., 1 изн.] повторять до конца ряда.

Вязать 7 см резинкой, повторяя последний круг.р.

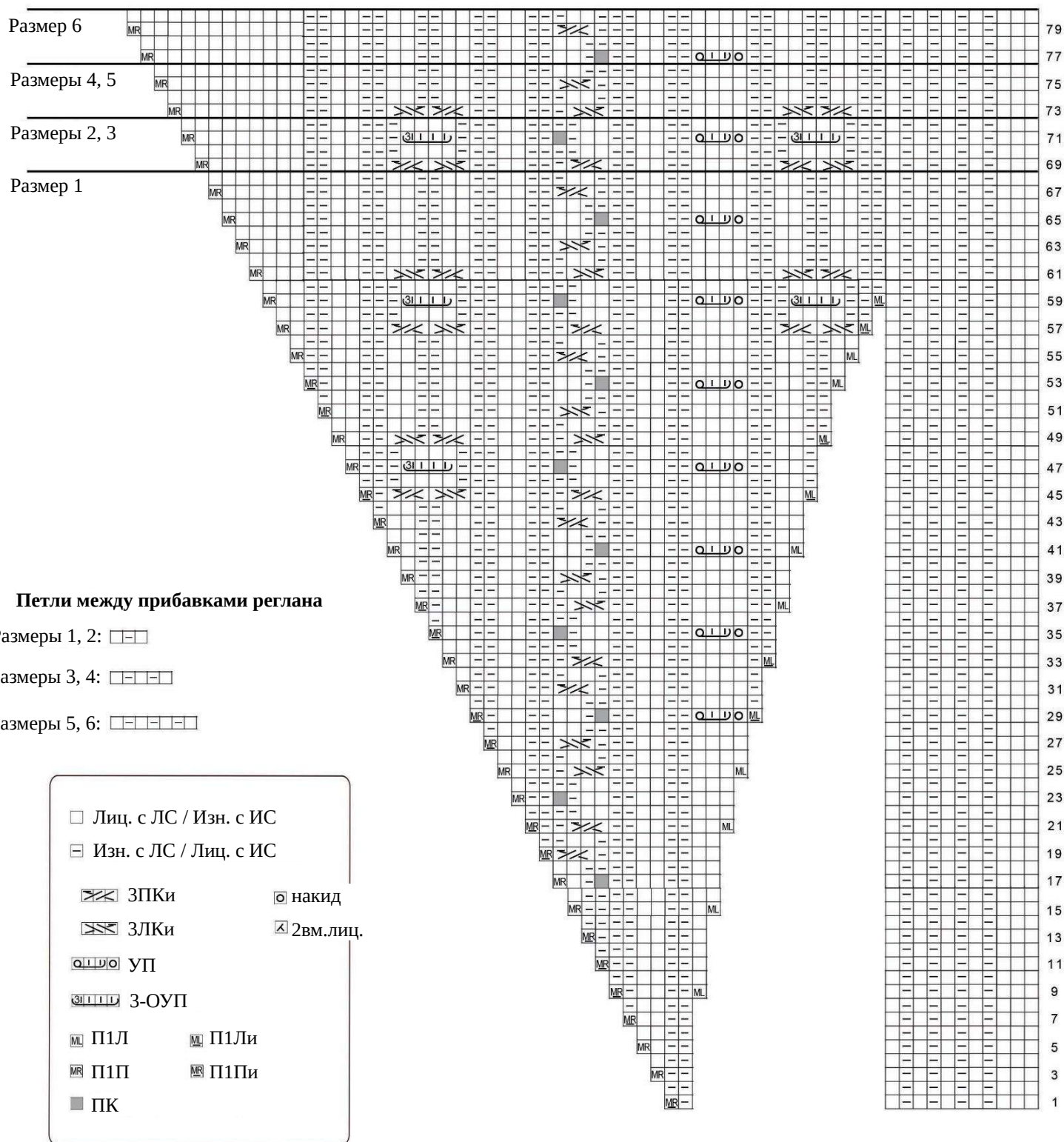
Закрывать все петли по узору. (В образце использовалось тубулярное закрытие петель; вы можете использовать любой предпочтительный метод.)

Отделка

Вплести концы нитей, заблокировать по измерениям и пришить пуговицы напротив петель.



Левая Полочка

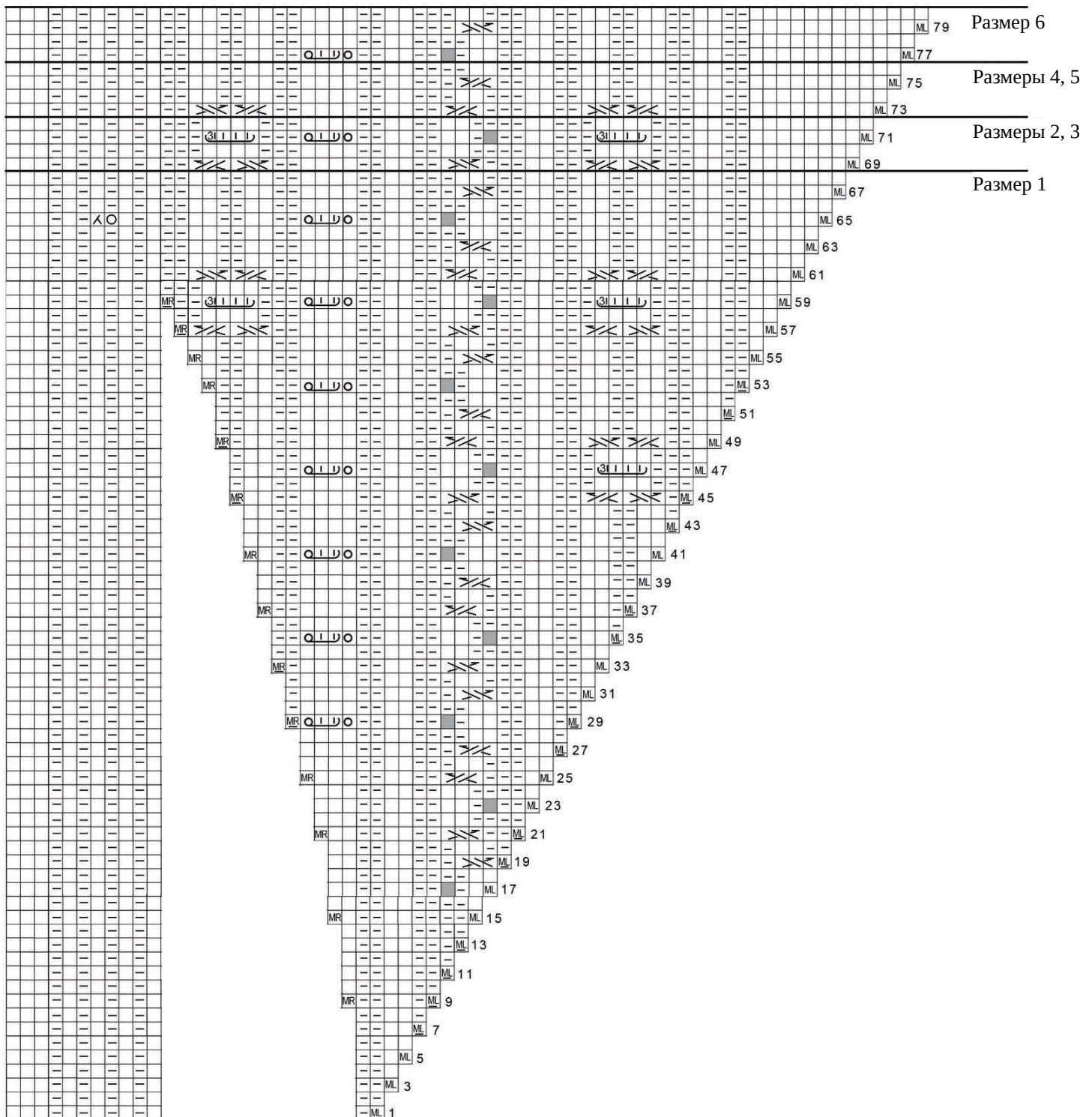


Размер 6	Размеры 4, 5	Размеры 2, 3	Размер 1
ML 79			
ML 77			
ML 75			
ML 73			
ML 71			
ML 69			
ML 67			
ML 65			
ML 63			
ML 61			
ML 59			
ML 57			
ML 55			
ML 53			
ML 51			
ML 49			
ML 47			
ML 45			
ML 43			
ML 41			
ML 39			
ML 37			
ML 35			
ML 33			
ML 31			
ML 29			
ML 27			
ML 25			
ML 23			
ML 21			
ML 19			
ML 17			
ML 15			
ML 13			
ML 11			
ML 9			
ML 7			
ML 5			
ML 3			
ML 1			

The drawing illustrates the geometry of a staircase with the following dimensions and components:

- Plan View (Размер 6):** Shows the top-down layout of the staircase. Key dimensions include the total width (W), the width of the nosing (W_n), and the width of the tread (L). The riser height (H) is also indicated.
- Elevation View (Размеры 4, 5):** Shows the front view of the staircase. Key dimensions include the total height (H), the height of the nosing (H_n), and the height of the tread (L). The riser height (H) is also indicated.
- Section View (Размеры 2, 3):** Shows a cross-section of the staircase. Key dimensions include the total width (W), the width of the nosing (W_n), and the width of the tread (L). The riser height (H) is also indicated.
- Side View (Размер 1):** Shows the side view of the staircase. Key dimensions include the total height (H), the height of the nosing (H_n), and the height of the tread (L). The riser height (H) is also indicated.

Правая Полочка

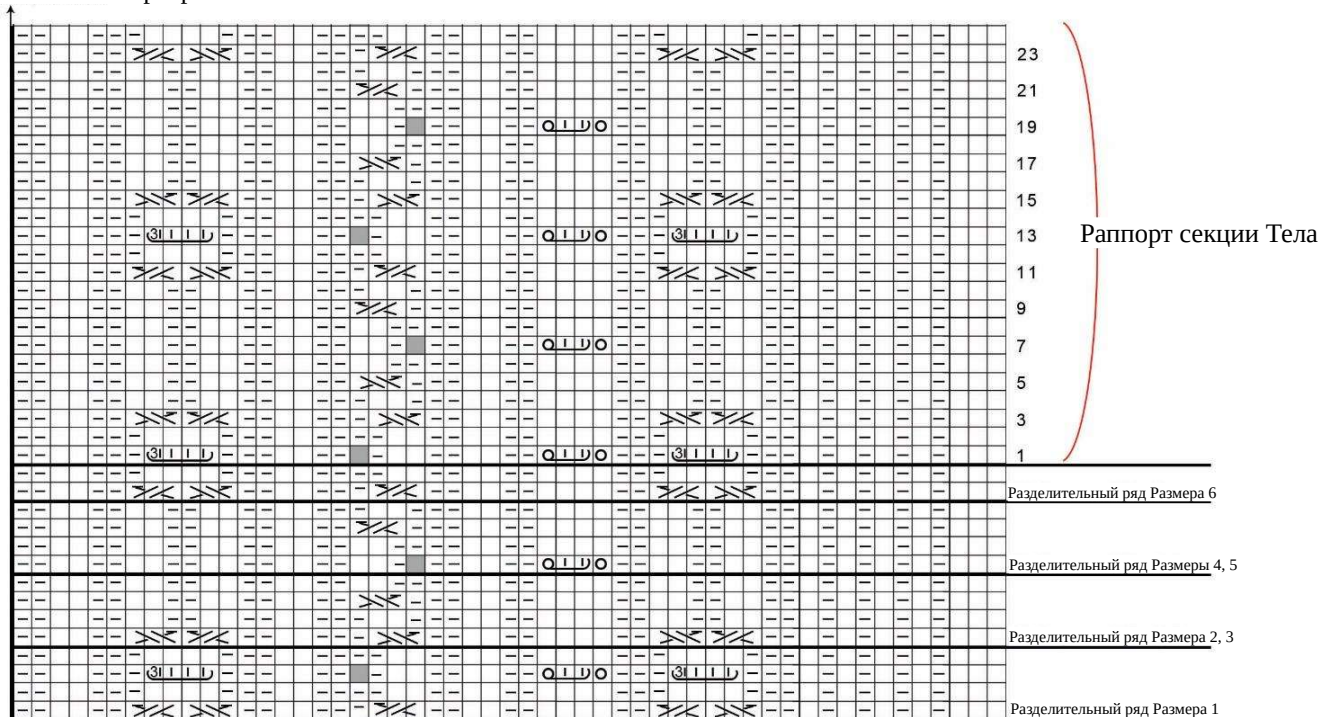


Повторение секции Тела

Примечание: Пожалуйста следуйте письменным инструкциям для разделительного ряда

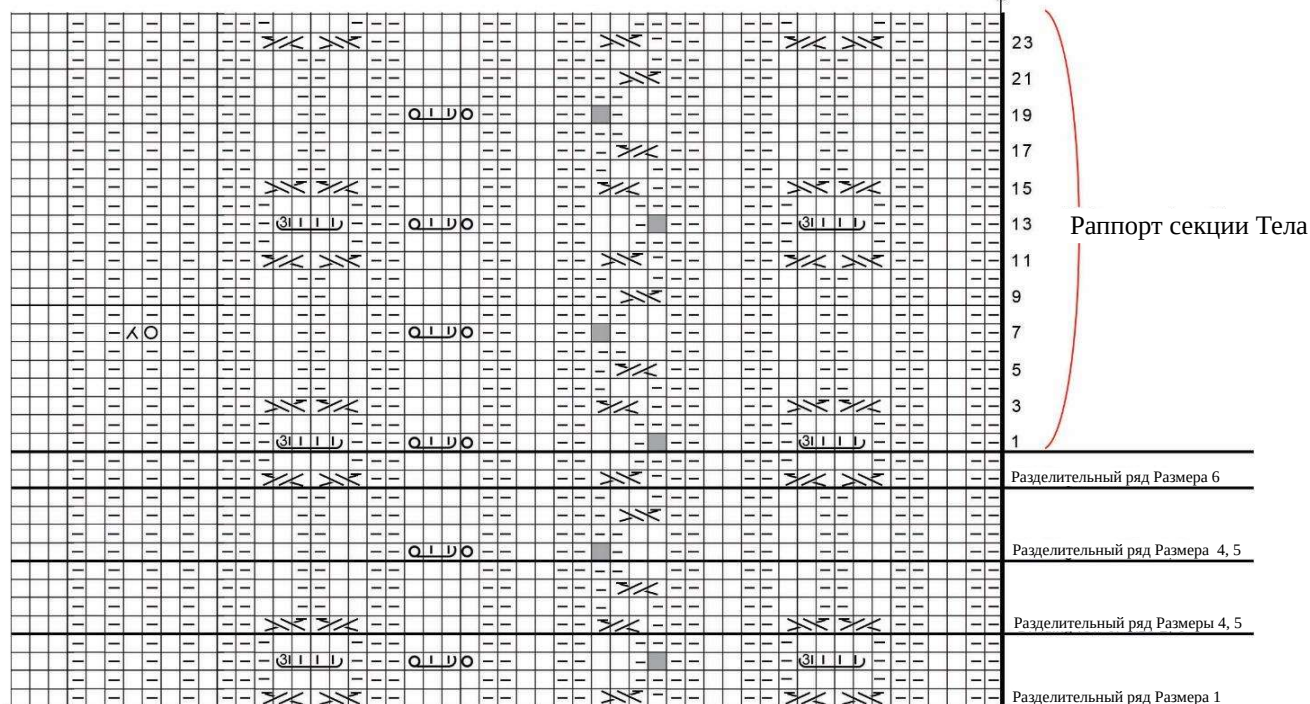
Расположение маркера

Левая Полочка



Правая Полочка

Расположение маркера



Примечание: Пожалуйста следуйте письменным инструкциям для разделительного ряда

Расположение маркера

Расположение маркера

23
21
19
17
15
13
11
9
7
5
3
1

Раппорт Тела

Разделительный ряд Размера 6

Разделительный ряд Размера 4, 5

Разделительный ряд Размера 2, 3

Разделительный ряд Размера 1

Примечание 1: Пожалуйста следуйте письменным инструкциям для поднятия петель
Примечание 2: Круг.р. 1 и 7 - круг.р. с убавками, пожалуйста следуйте письменным инструкциям
Примечание 3: Смотрите стр. 2 для измерений цветных блоков

